

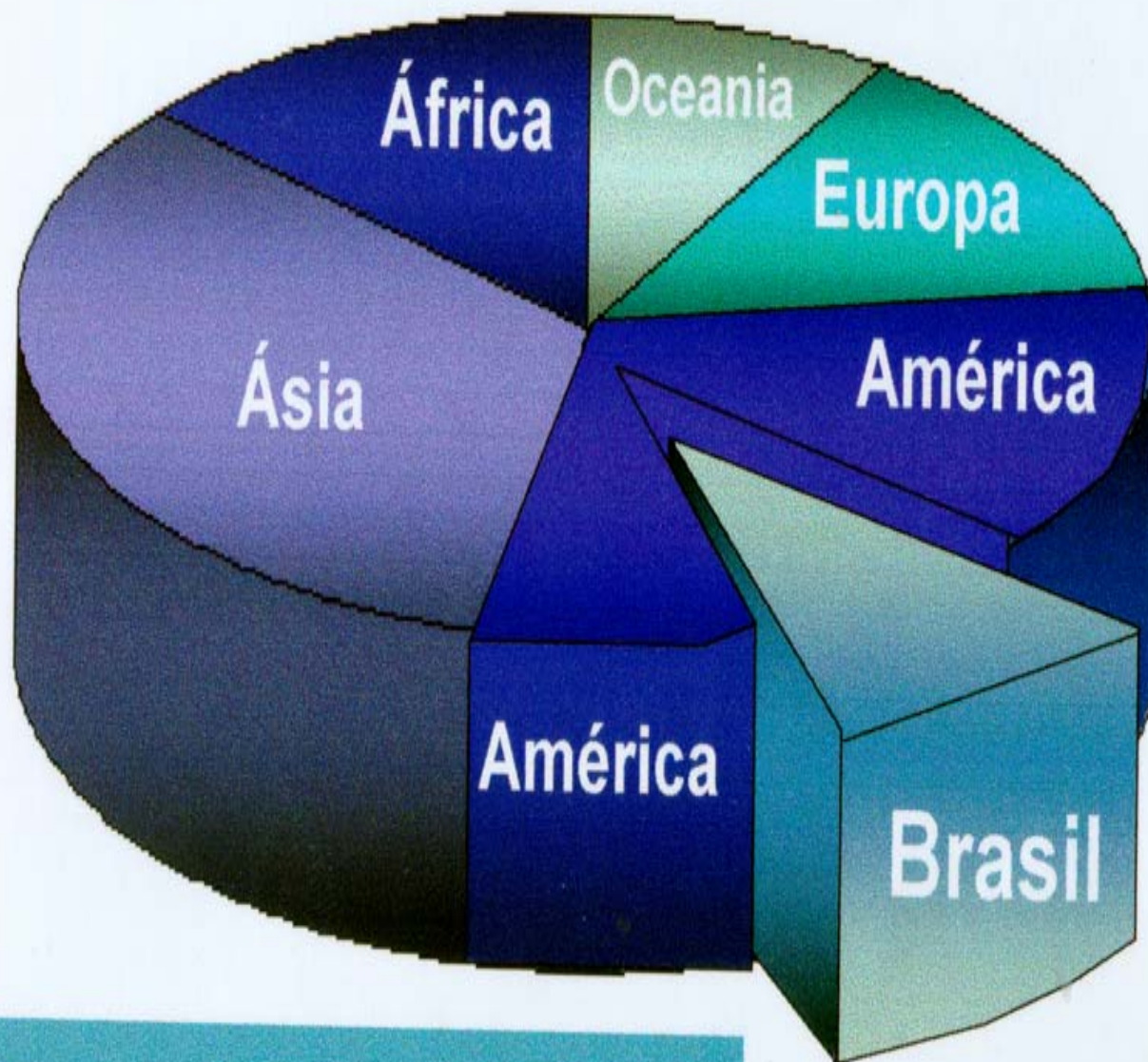
# A GESTÃO DOS RECURSOS HÍDRICOS NO ESTADO DO AMAZONAS

Dep. Vanessa Grazziotin

PC do B - AM



## Distribuição da Água Doce Superficial no Mundo



África 15,0%

América 39,6%

Ásia 31,8%

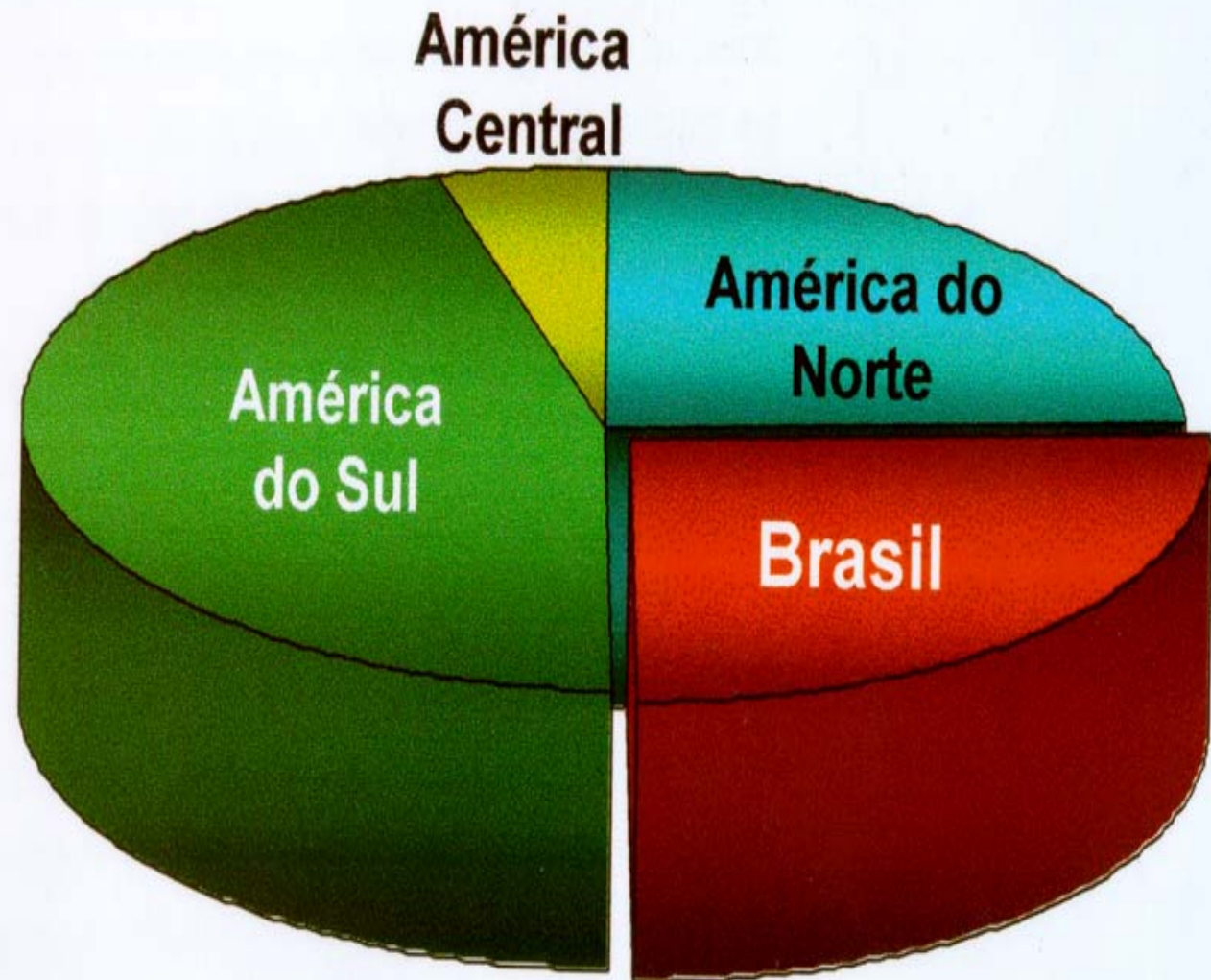
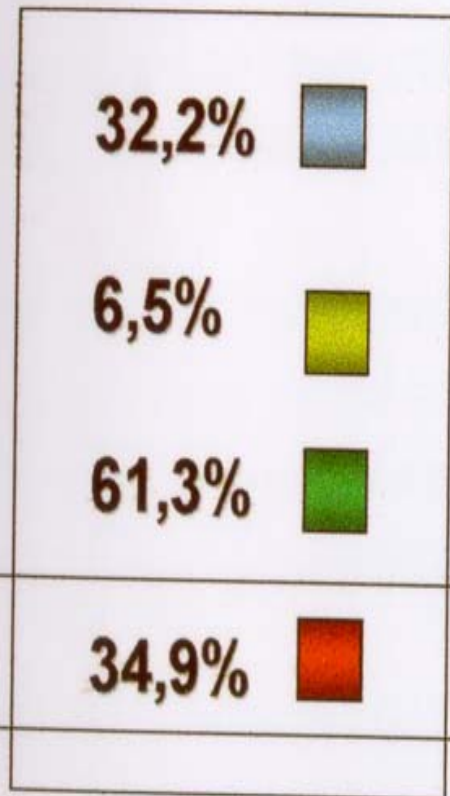
Europa 15,0%

Oceania 9,7%

Brasil 13,7%

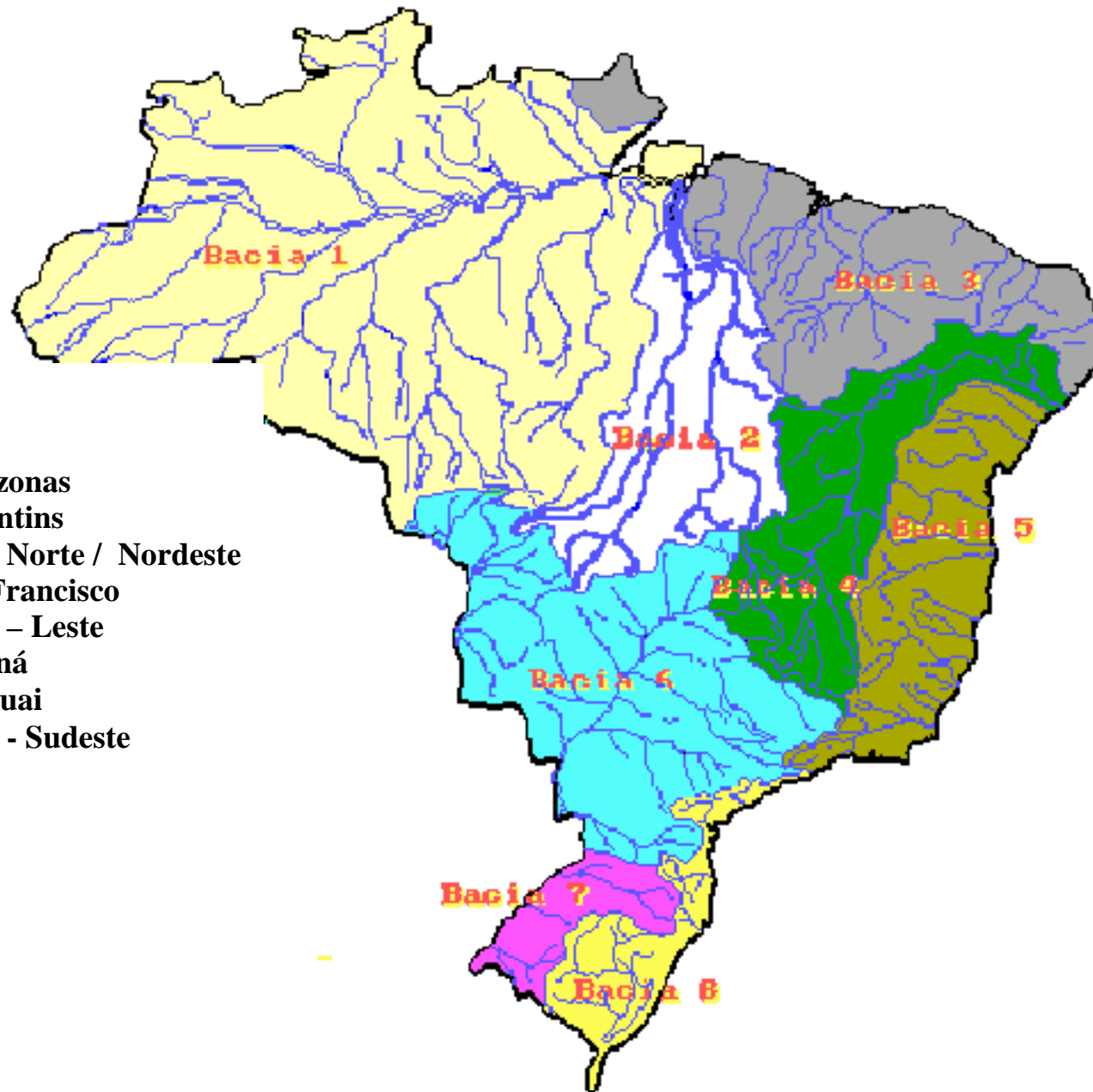


# Distribuição da Água Doce Superficial no Continente Americano



Fonte: UNESCO

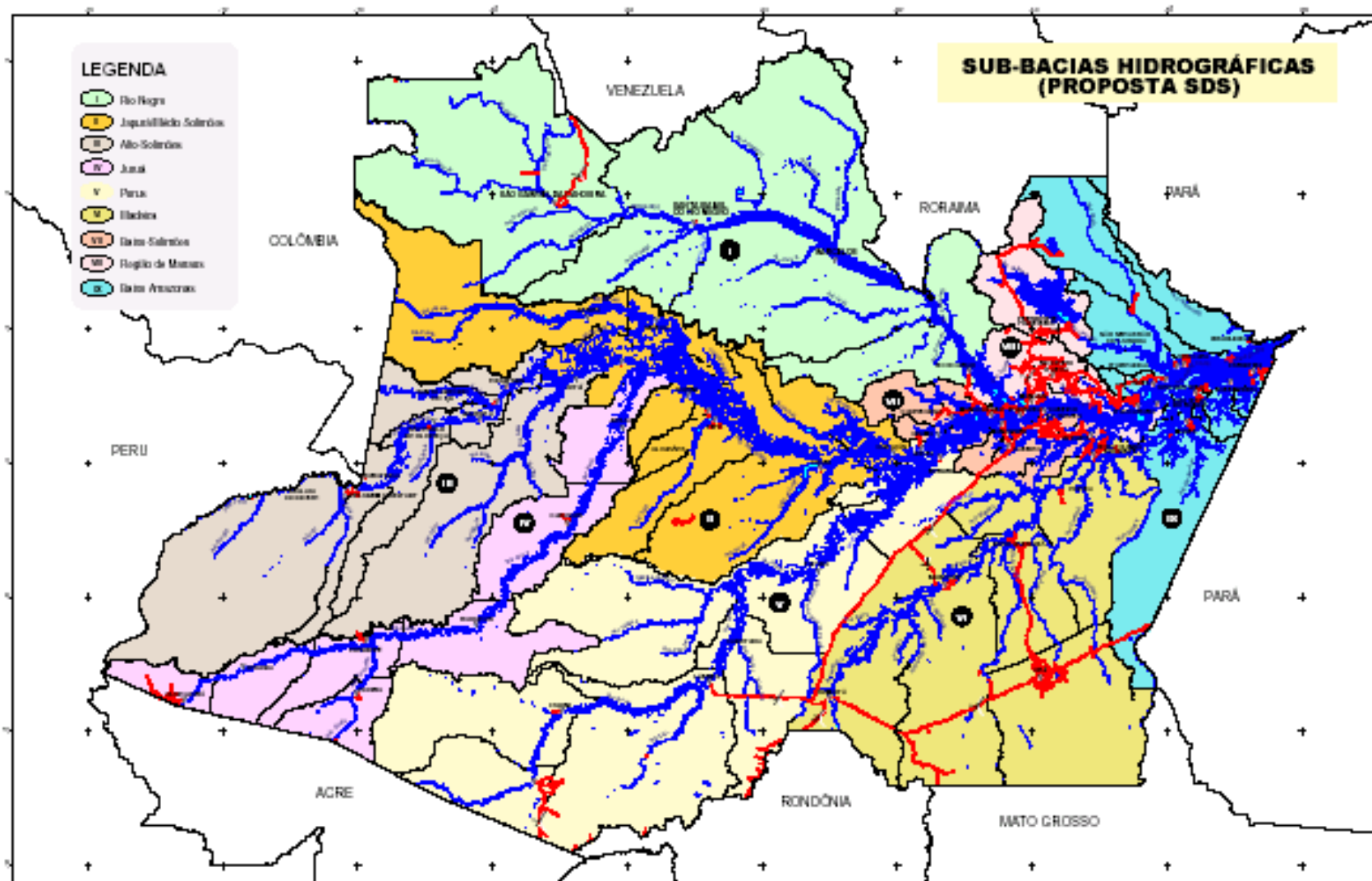
Planeta em Perigo



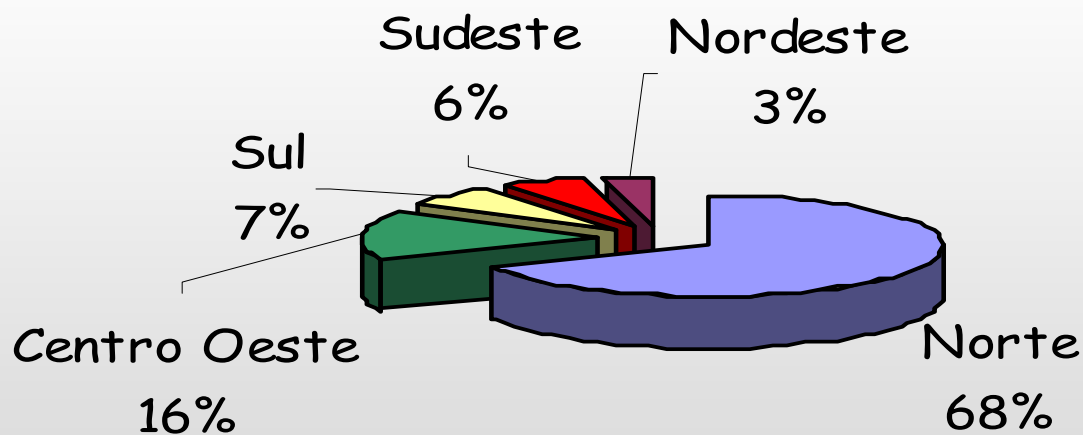
- **Bacias**

- 1 - Bacia do Rio Amazonas
- 2 - Bacia do Rio Tocantins
- 3 - Bacia do Atlântico Norte / Nordeste
- 4 - Bacia do Rio São Francisco
- 5 - Bacia do Atlântico – Leste
- 6 - Bacia do Rio Paraná
- 7 - Bacia do Rio Uruguai
- 8 - Bacia do Atlântico - Sudeste

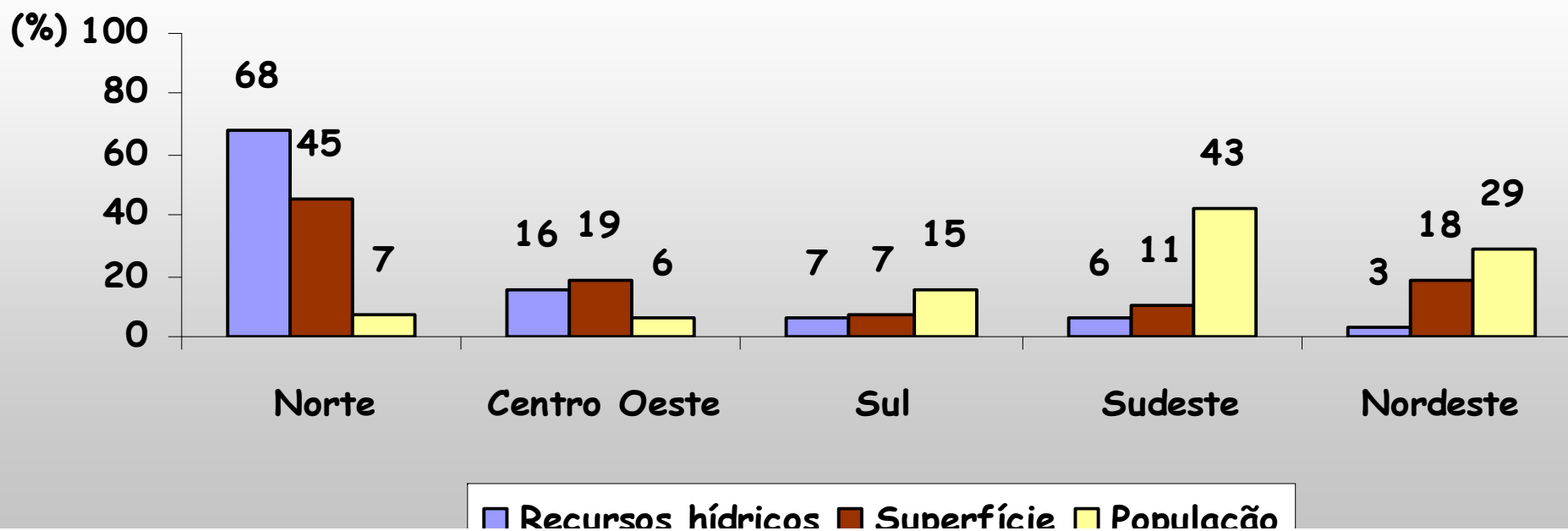
# MAPA DAS SUB-BACIAS DO ESTADO DO AMAZONAS



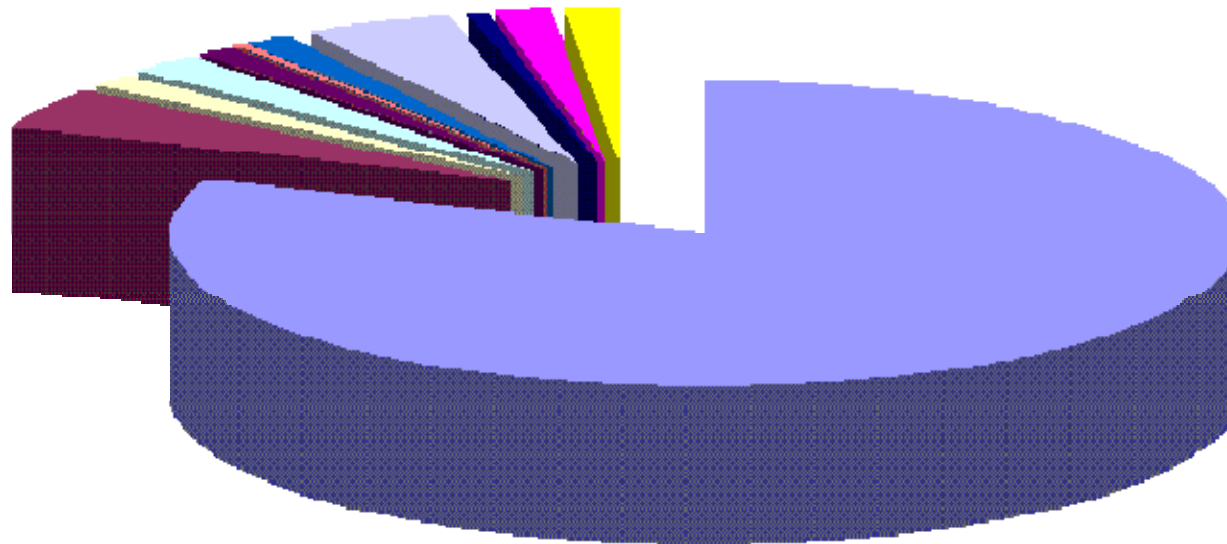
## Distribuição dos recursos hídricos no Brasil



## Distribuição dos recursos hídricos, superfície e população



# DISPONIBILIDADE HÍDRICA DO BRASIL



■ Amazonas

■ Nordeste (sub\_bacias 31 a 39)

■ Leste (sub\_bacias 54 a 59)

■ Uruguaçu

■ Tocantins

■ S. Francisco

■ Paraná

■ Sudeste

■ Norte (sub\_bacias 30)

■ Leste (sub\_bacias 60 a 63)

■ Paraguaçu



# •A Água no Brasil

- Produção hídrica brasileira com contribuição externa: 259.420 m<sup>3</sup>/s (8.160 km<sup>3</sup>/ano), ou seja 19,7% da água doce do mundo;
- A produção hídrica brasileira sem contribuição externa é de aproximadamente 186.680 m<sup>3</sup>/s (5.745 km<sup>3</sup>/ano), ou seja 13,8% da água doce do mundo;
- Disponibilidade hídrica do mundo : 41.997,73 km<sup>3</sup>/ano.



# •A Água na Amazônia



- **Amazônia com contribuição externa: 209.000 m<sup>3</sup>/s (6.592 km<sup>3</sup>/ano), 80,7% do potencial hídrico brasileiro;**
- **A produção hídrica da bacia Amazônica sem contribuição externa representa 133.380 m<sup>3</sup>/s (4.206 km<sup>3</sup>/ano), aproximadamente, 75% da produção nacional.**
- **A população da bacia Amazônica é de 6.300.000 habitantes, apenas 5% do total do país.**