

UM PLANO NACIONAL PARA BANDA LARGA.
O BRASIL EM ALTA VELOCIDADE.

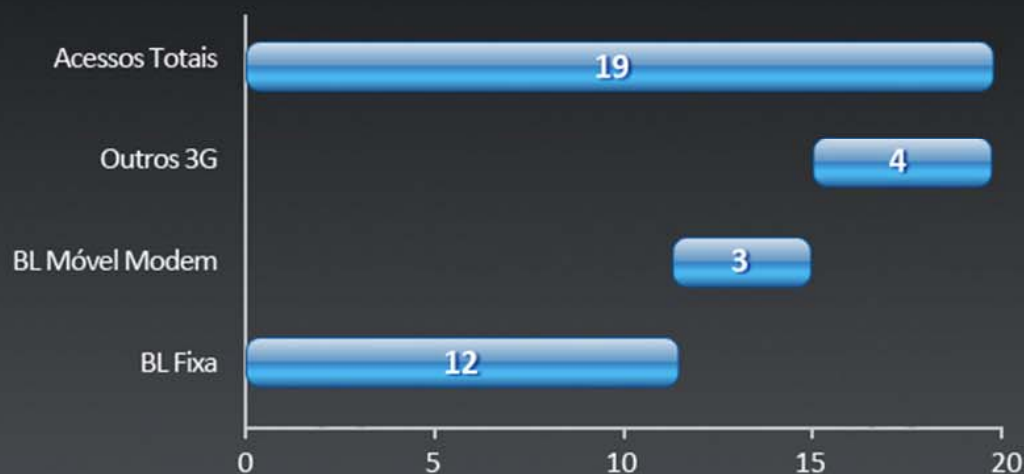


Ministério
das Comunicações

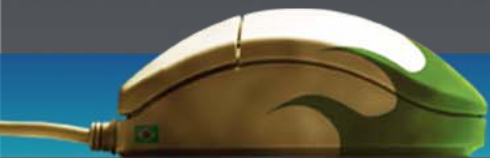


NOSSO DESAFIO EM NÚMEROS

ACESSOS EM 2009 | MILHÕES DE ACESSOS



ACESSOS EM 2014 | MILHÕES DE ACESSOS



INVESTIMENTOS NO PNBL (2010 – 2014)

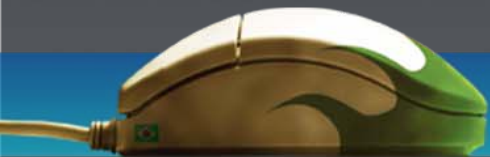
APORTE SETOR PRIVADO

Banda Larga Fixa
Banda Larga Móvel

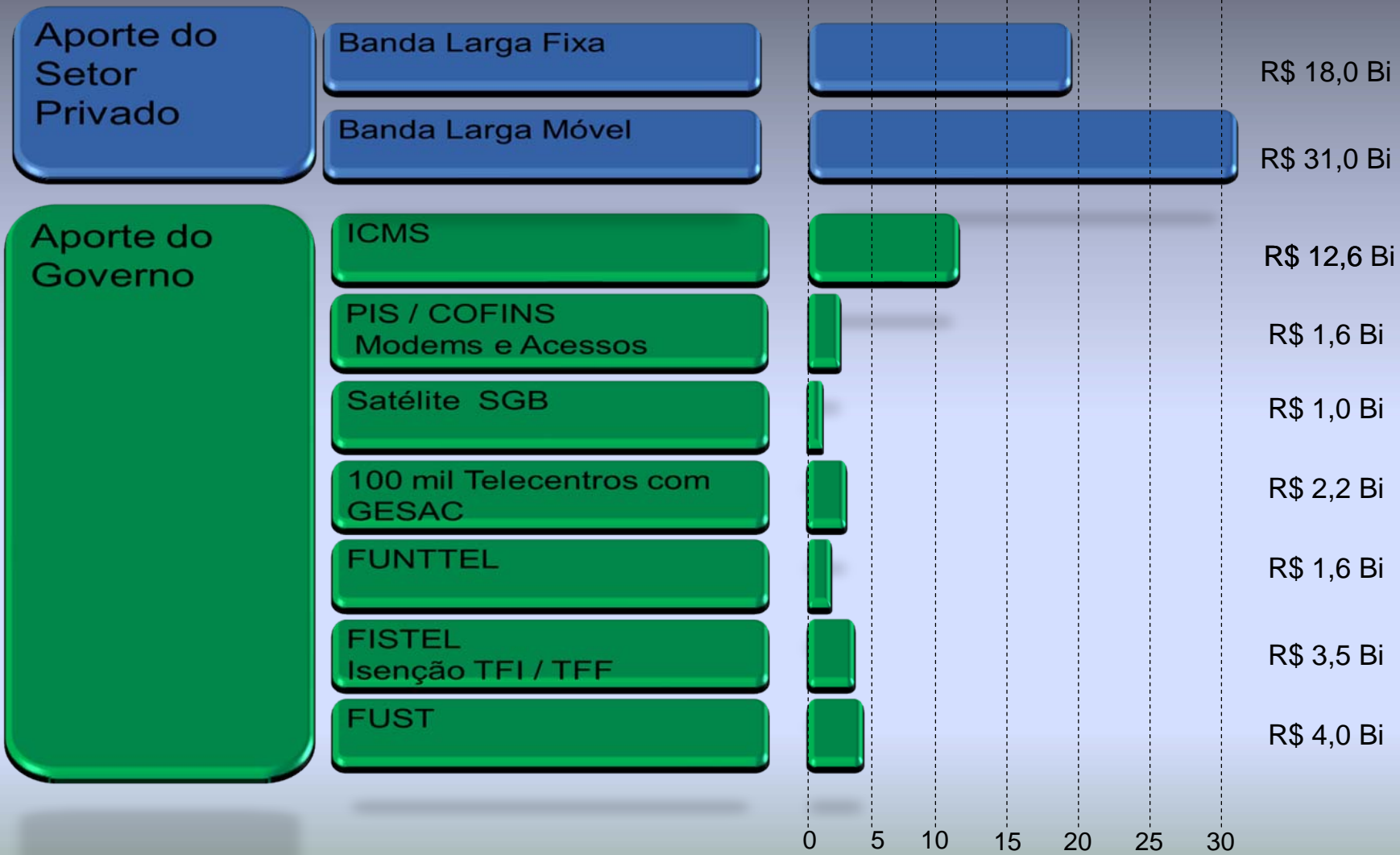


APORTE GOVERNO

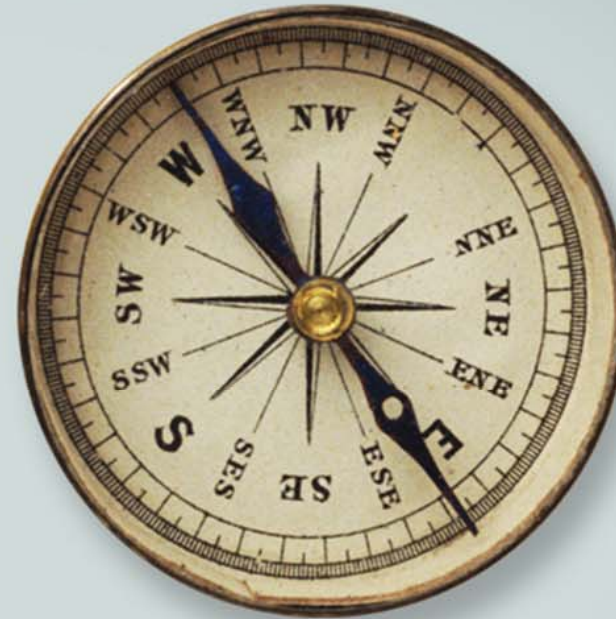
ICMS (isenção para novos acessos)
PIS/COFINS (Isenção para novos acessos e modems)
Satélite SGB
100 mil telecentros
Conexão GESAC
FUNTTEL
FISTEL (isenção TFI/TFF para novos acessos)
FUST



INVESTIMENTOS NO PNBL (2010 – 2014)



AONDE QUEREMOS CHEGAR



QUEM SERÁ
ATENDIDO:

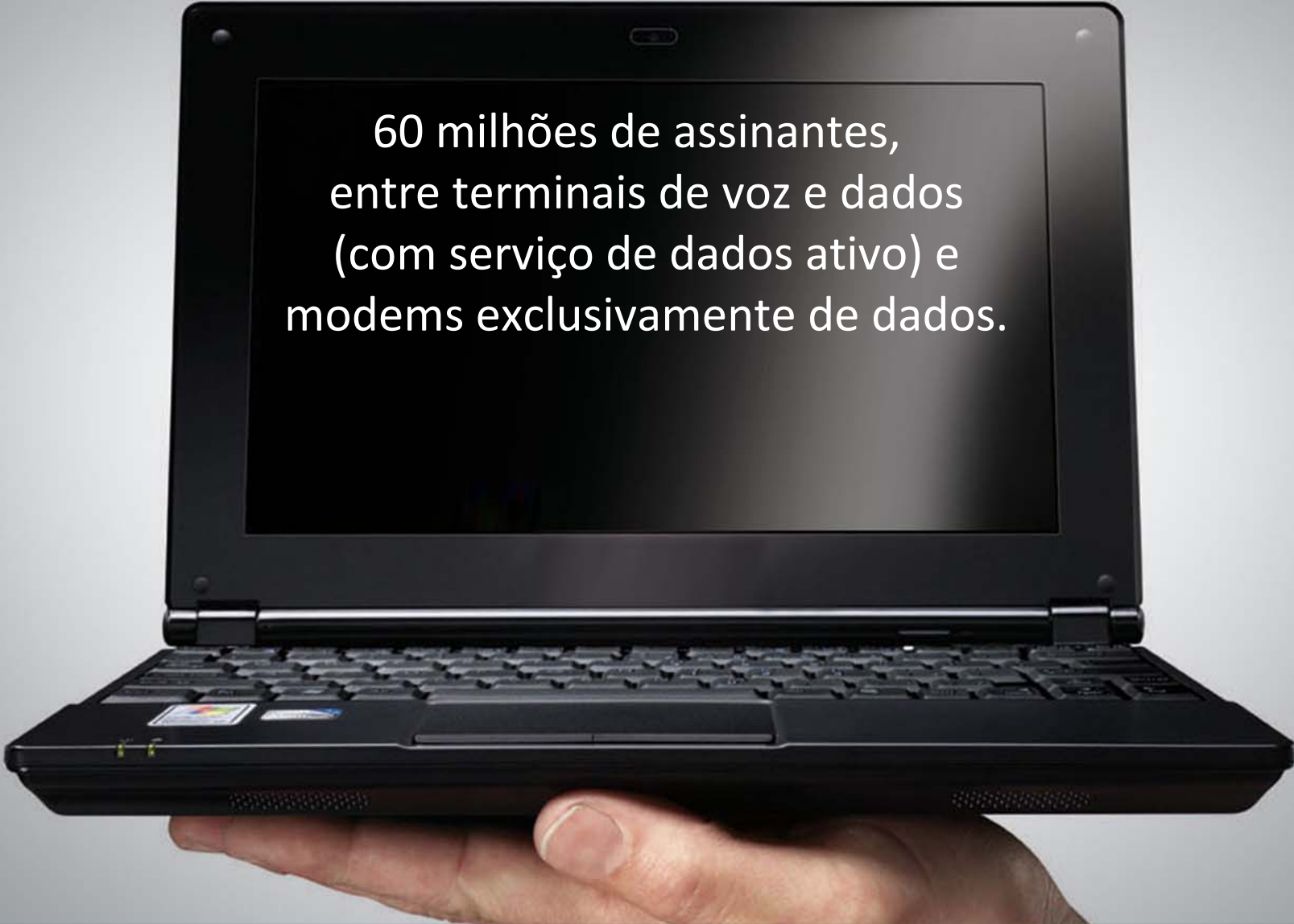
BANDA LARGA FIXA EM ÁREAS URBANAS

- Todos os Órgãos de Governo
- Todas as Bibliotecas
- Todas as Unidades de Saúde
- Todas as Unidades de Segurança Pública
- Empresas
- 29 milhões de assinantes



QUEM SERÁ
ATENDIDO:

**BANDA
LARGA
MÓVEL**

A hand is holding a black laptop. The laptop screen displays the following text:

60 milhões de assinantes,
entre terminais de voz e dados
(com serviço de dados ativo) e
modems exclusivamente de dados.



QUEM SERÁ ATENDIDO:

BANDA LARGA EM ÁREAS RURAIS

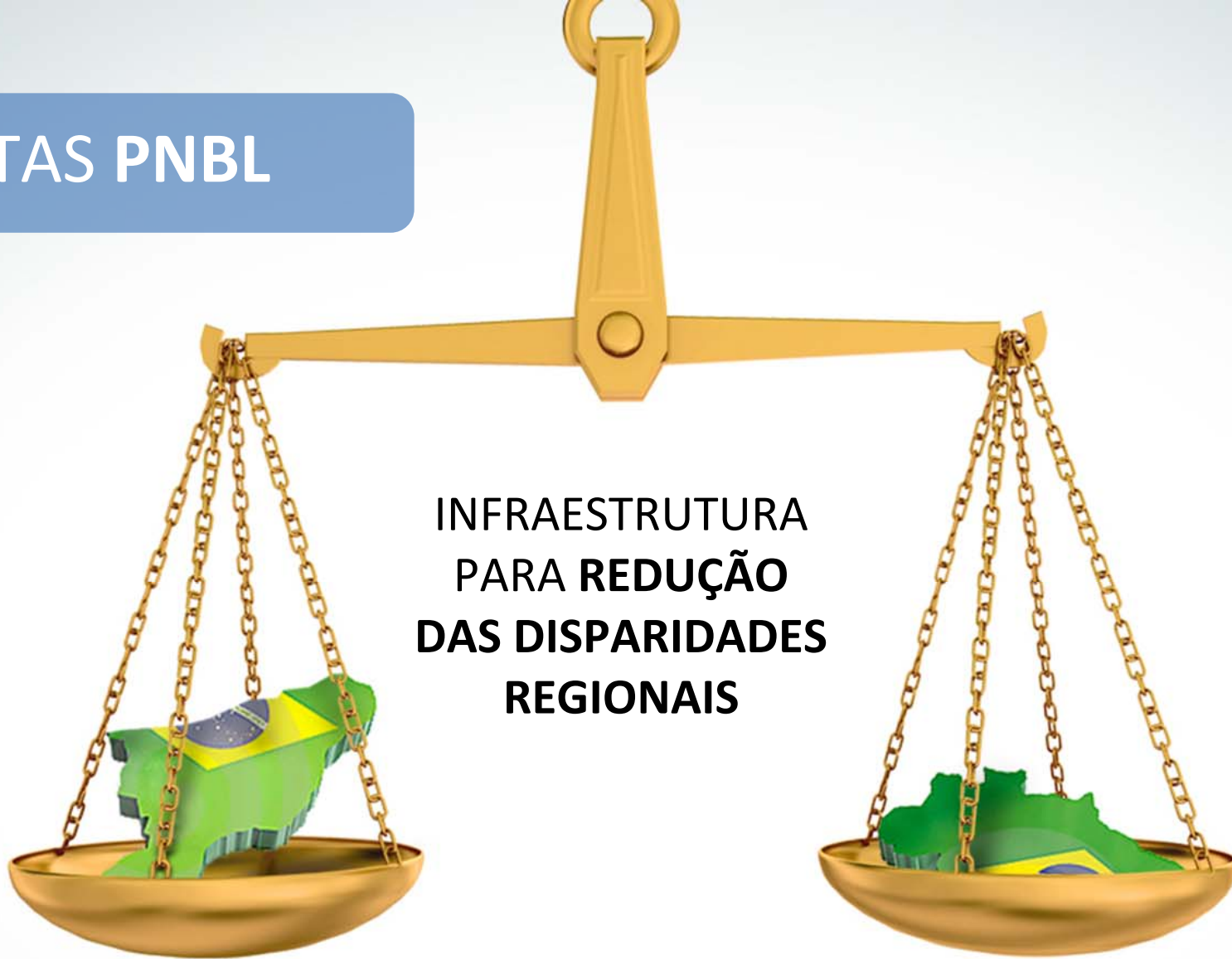
- Todas as Escolas
- Todas as Unidades de Saúde
- Cooperativas
- 1 milhão de assinantes



METAS PNBL

INFRAESTRUTURA PARA REDUÇÃO
DA DESIGUALDADE SOCIAL

METAS PNBL



**INFRAESTRUTURA
PARA REDUÇÃO
DAS DISPARIDADES
REGIONAIS**



METAS PNBL

INFRAESTRUTURA
PARA AUMENTAR
**A COMPETITIVIDADE,
A PRODUTIVIDADE
E O EMPREGO**



METAS PNBL

**INFRAESTRUTURA PARA
ASSEGURAR QUE O BRASIL
PARTICIPE DA INTERNET
DO FUTURO**



2014 É O ANO DA COPA NO BRASIL



PLANO NACIONAL DE BANDA LARGA

Ministério
das Comunicações



METAS PNBL:

- Acelerar a inclusão da população à Sociedade da Informação.
- Aumentar a competitividade das empresas do setor.
- Difundir as aplicações do Governo Eletrônico e facilitar o uso dos serviços do Estado.
- Contribuir para o desenvolvimento tecnológico e industrial.
- Contribuir para o aumento do nível do emprego.
- Contribuir para o crescimento do PIB.





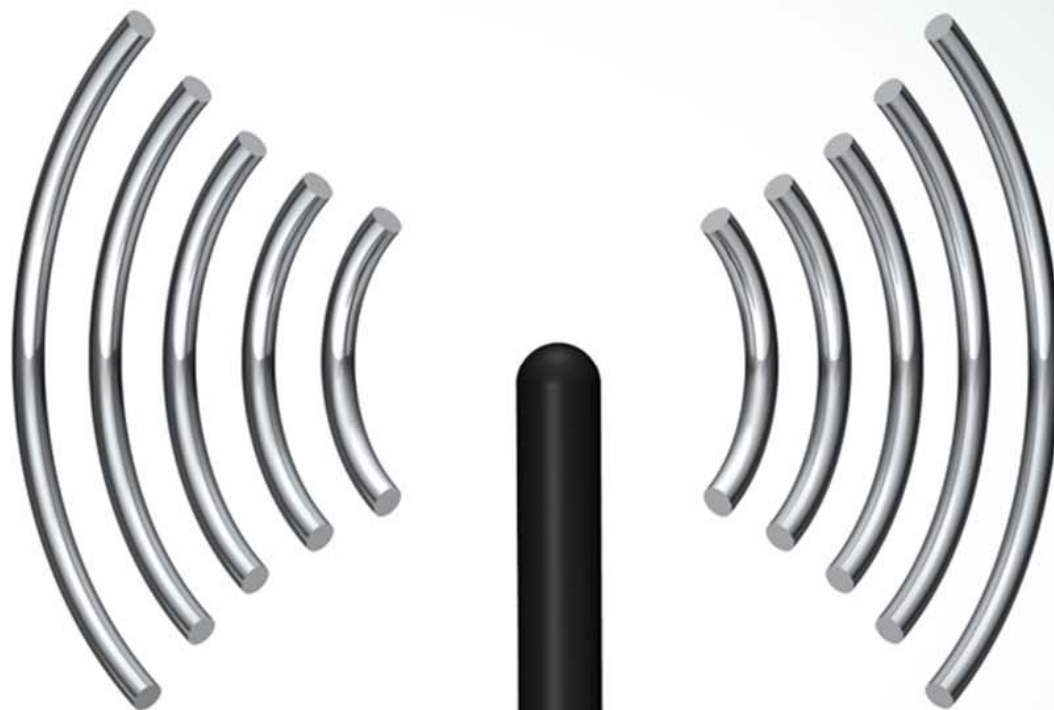
COMO ATINGIR NOSSAS METAS

- Estímulo à Competição
- Atração de Investimentos
- Investimento nas Redes de Transporte de Dados
- Atualização Regulatória
- Expansão das Ações do Governo Federal
- Utilização dos Ativos de Fibra do Governo



PRINCIPAIS DIRETRIZES PNBL

Flexibilização e liberação de espectro de radiofrequência para estimular a competição entre os prestadores de serviços.



PRINCIPAIS DIRETRIZES PNBL

Estender a cobertura dos serviços SMP de terceira geração (3G) a todos os municípios brasileiros.

PRINCIPAIS DIRETRIZES PNBL

Garantir a manutenção do Programa Computador para Todos (incluindo os modems) dentre os benefícios da Lei do Bem.

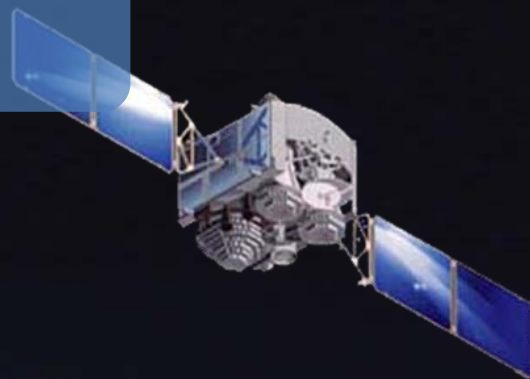


PRINCIPAIS DIRETRIZES PNBL



Implantar
100 mil
novos telecentros
até 2014.





Expandir o Programa GESAC para novos atendimento de acessos coletivos em áreas rurais e de fronteira.

Avaliar o investimento na aceleração processo de desenvolvimento e lançamento do Satélite Geoestacionário Brasileiro (SGB).



PRINCIPAIS DIRETRIZES PNBL

Implantar pontos de troca de tráfego (PTT) em todos os municípios do país com população superior a 100 mil habitantes.

PRINCIPAIS DIRETRIZES PNBL

Governo disponibiliza seus ativos de fibras óticas para criar uma rede de transporte de dados, operada por empresa pública ou privada.





COMO ATINGIR NOSSAS METAS

INVESTIMENTO NA REDE DE TRANSPORTE DE DADOS



REDE DE TRANSPORTE DE DADOS

COMO É HOJE:

Grandes prestadoras detêm suas próprias redes de transporte de dados e operam de forma verticalizada.

CONSEQUÊNCIA: Restrição na oferta de capacidade de transporte de dados a terceiros.



REDE DE TRANSPORTE DE DADOS

COMO PODE SER:

Estímulo à existência de prestadores no atacado, que não ofereçam serviço de acesso.

CONSEQUÊNCIA: Redução geral de preços de transporte de dados com o compartilhamento de redes entre diversos prestadores.



ATUALIZAÇÃO REGULATÓRIA

- Compartilhamento de infraestrutura: telecomunicações, petróleo, energia elétrica e transporte terrestre.
- Rever competências normativas: restrições urbanísticas e ambientais, direito de passagem e uso do solo.
- Inclusão de dutos / fibras óticas como itens obrigatórios nas obras federais de infraestrutura.



PNBL

TRAZ À LUZ UMA SÉRIE DE
OPORTUNIDADES



OPORTUNIDADES

- Fortalecimento da Indústria de TIC no País.
- Efeito positivo na pesquisa e desenvolvimento em TIC.
- Percepção positiva da importância do tripé: inclusão - mercado – inovação.
- Tecnologia brasileira para Copa de 2014 e Olimpíadas de 2016.



OBRIGADO

