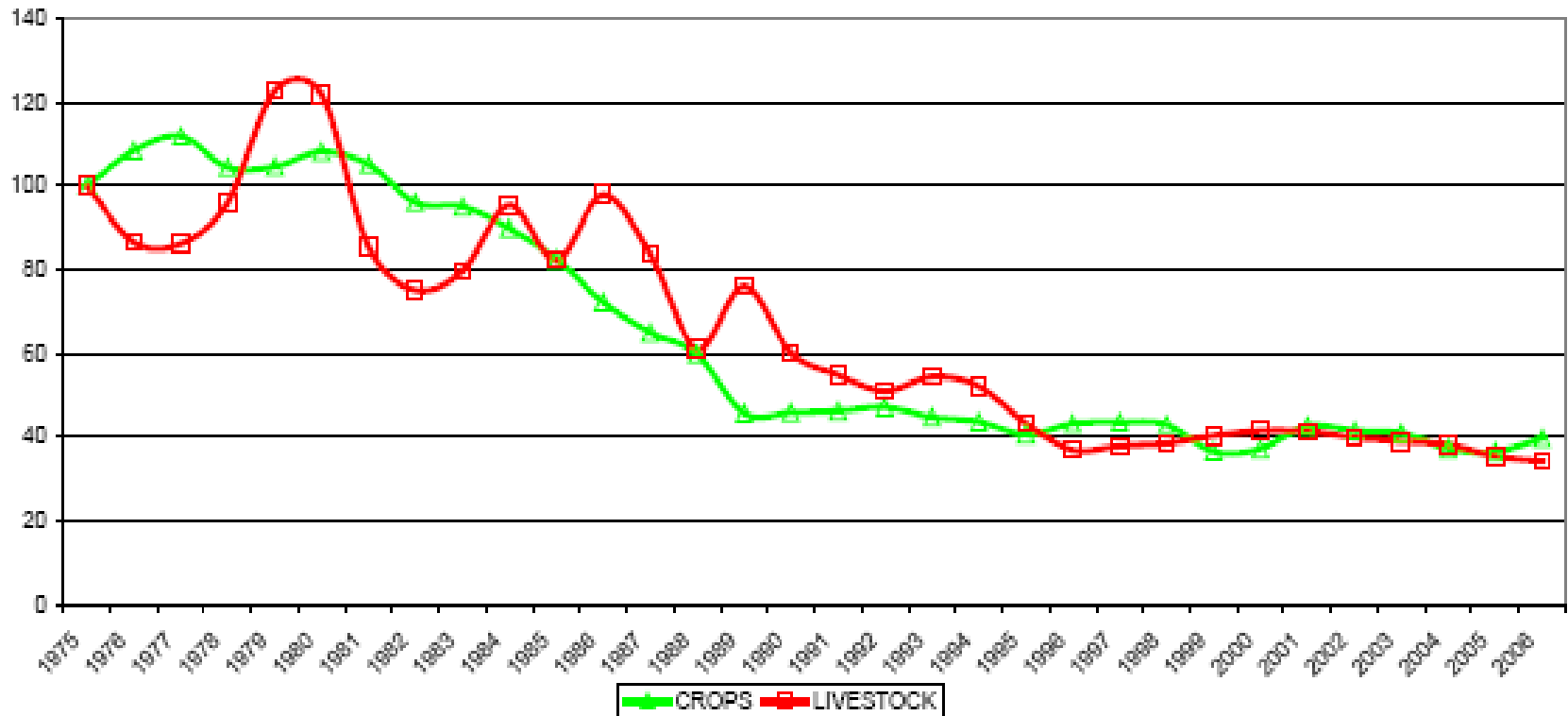


**Ministério da Agricultura, Pecuária e
Abastecimento
Secretaria de Política Agrícola**

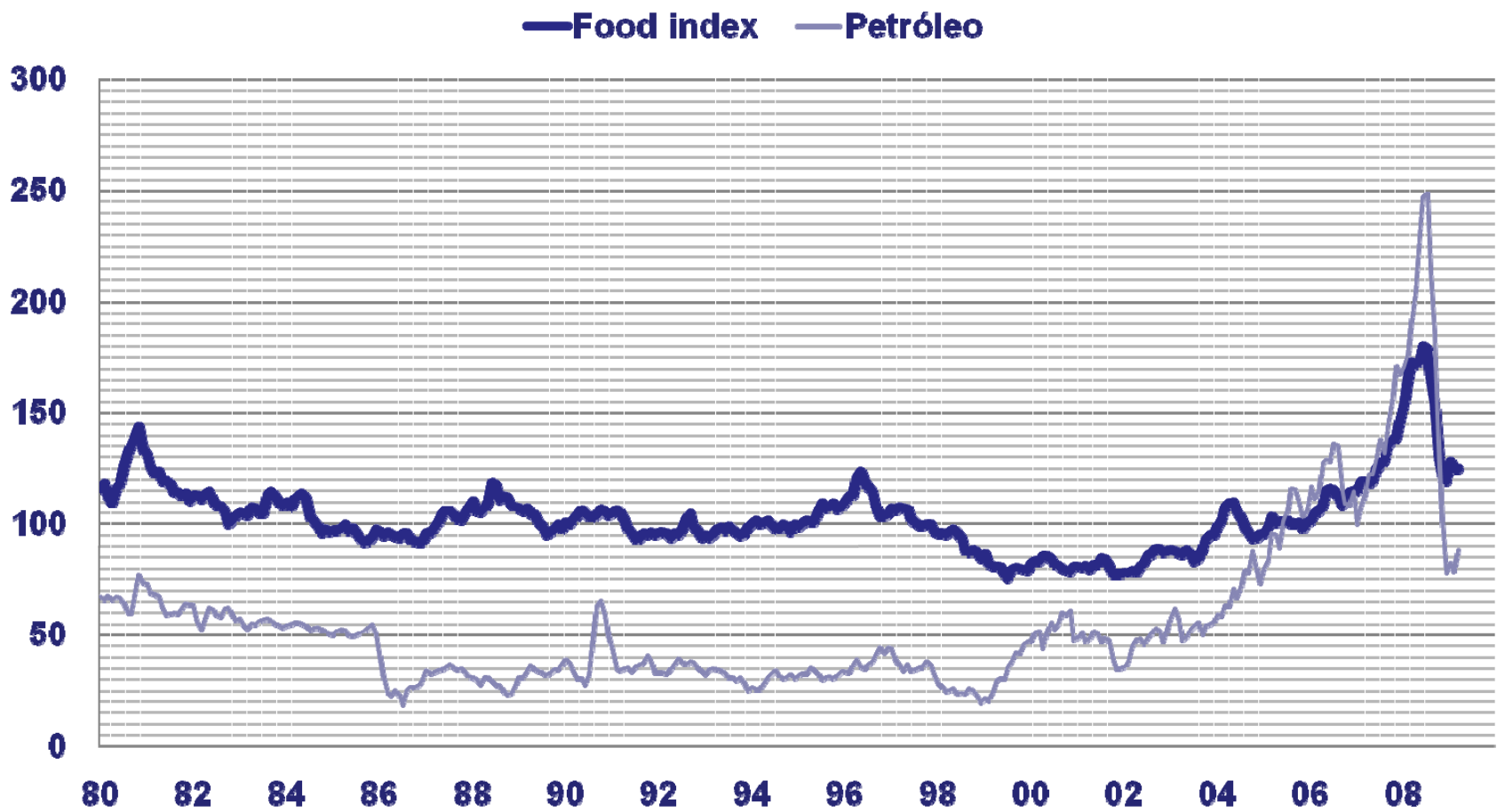
**Contribuição da Agricultura
Brasileira para as Metas do Milênio**

Antonio Luiz M. MORAES

Índice de Preços Agropecuários



Fonte: Barros G. "Brazil as an Economic Superpower : understanding Brazil's changing role in the global economy". The Brookings Institution, Washington-DC, Abril, 2008.



Fonte: FMI/ Estatísticas Financeiras Internacionais Base 100: 2005
Elaboração: Céleres Março/2009

OCDE: Preços mundiais (US\$/ton)

Produto	2006/08-08/09 Média	09-10	Variação (%)	10-11
Grãos	184,9	158	-14,5	154,1
Oleaginosas	440,7	328	-25,6	335,1
Óleos vegetais	948,7	816	-14,0	826,2
Açúcar	333	345	3,7	364,9
Etanol (US\$/hl)	44,9	36,3	-19,2	38,2
Biodiesel (US\$/hl)	113,4	116	2,3	115,4
Petróleo (US\$/barril)	79	43,3	-45,2	54,5

OCDE: Produção Agrícola Mundial

milhões de ton.

Produto		2006 - 2008/09 Média	09/10	Variação (%)	10/11
Grãos	OCDE	545,1	579,5	(6,3)	589,1
	Outros	511,0	533,4	(4,4)	540,9
Grãos Oleaginosos	OCDE	123,1	134,3	(9,1)	137,9
	Outros	184,5	201,8	(9,4)	207,6
Farelo	OCDE	78,3	79,5	(1,5)	81,9
	Outros	118,0	130,2	(10,3)	134,9
Óleos Vegetais	OCDE	27,9	29,3	(5,0)	30,3
	Outros	79,6	87,4	(9,8)	91,0
Açúcar	OCDE	36,0	35,2	2,2	34,4
	Outros	130,4	132,1	(1,3)	137,4

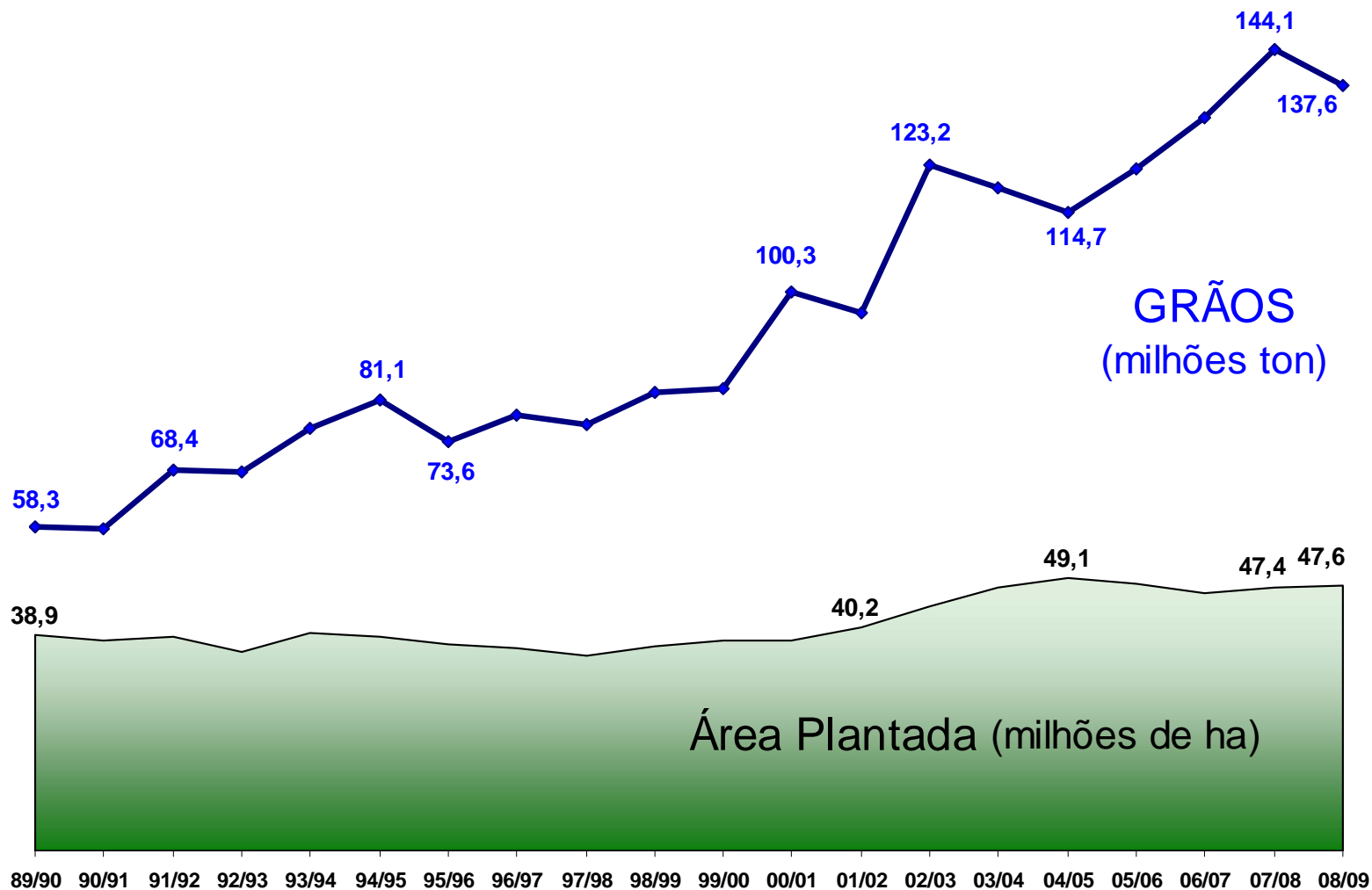
OCDE: EXPORTAÇÕES MUNDIAIS

Em mil de toneladas

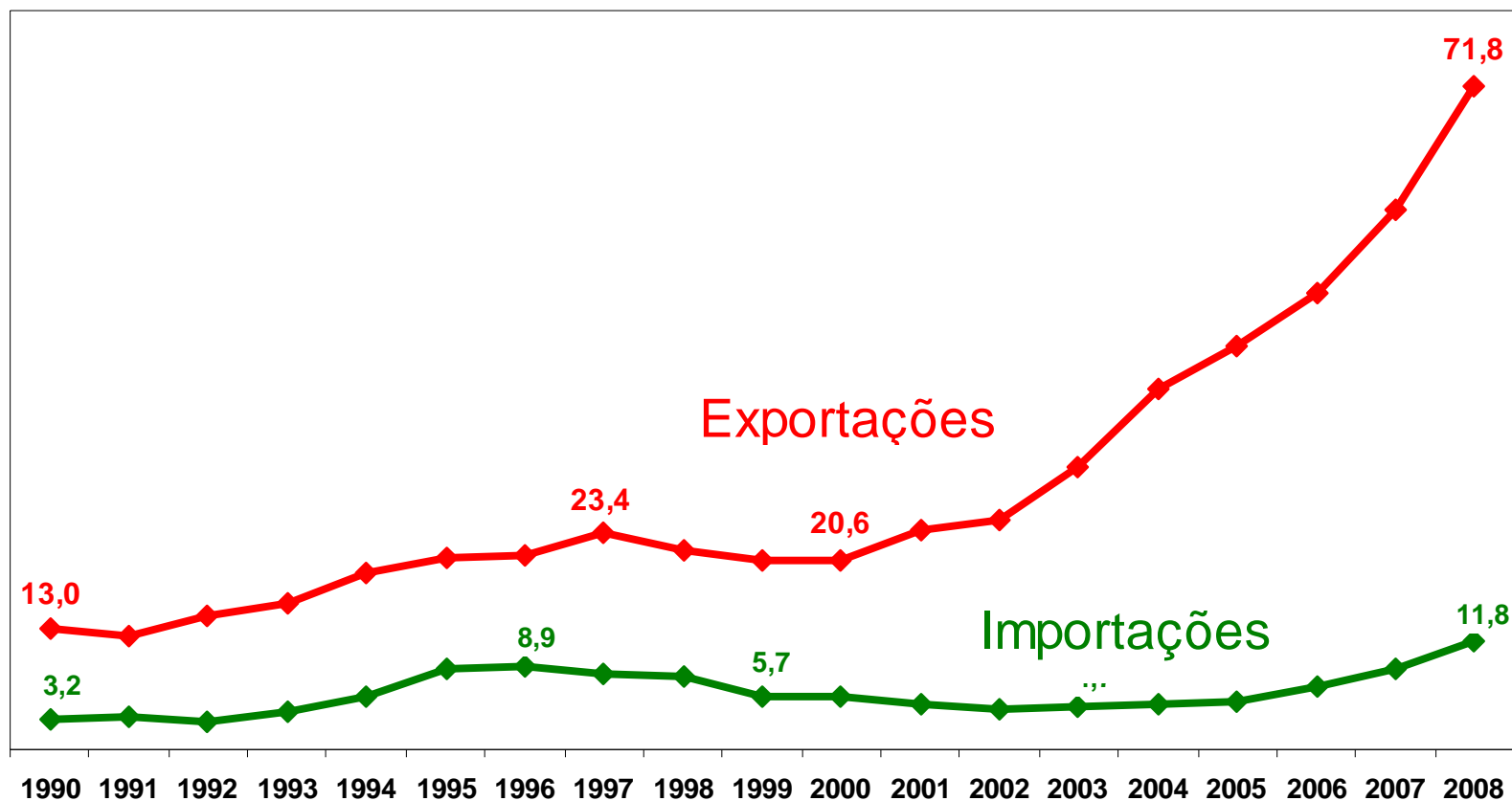
Produto	País	2006-2008 (média)	2009	Variação (%)	2010
Grãos	OCDE	80.257	66.223	(17,5)	66.375
	Outros	29.932	32.583	8,9	30.830
Farelo	OCDE	10.855	13.040	20,1	13.855
	Outros	50.715	54.544	7,6	55.802
Óleos Vegetais	OCDE	3.143	2.949	(6,2)	3.354
	Outros	42.841	45.872	7,1	47.389
Açúcar	OCDE	6.322	6.435	1,8	6.497
	Outros	42.459	46.285	9,0	47.110
Carne Bovina	OCDE	3.354	3.747	11,7	3.832
	Outros	4.167	4.084	(2,0)	4.484
Carne de Frango	OCDE	4.121	4.312	4,6	4.148
	Outros	5.258	5.726	8,9	6.148
Bioenergia*	Etanol	4.892	4.432	(9,4)	5.110
	Biodiesel	2.163	4.071	88,2	4.257

* Milhões de litros

Produção de Grãos e Área Plantada



Balança Comercial do Agronegócio



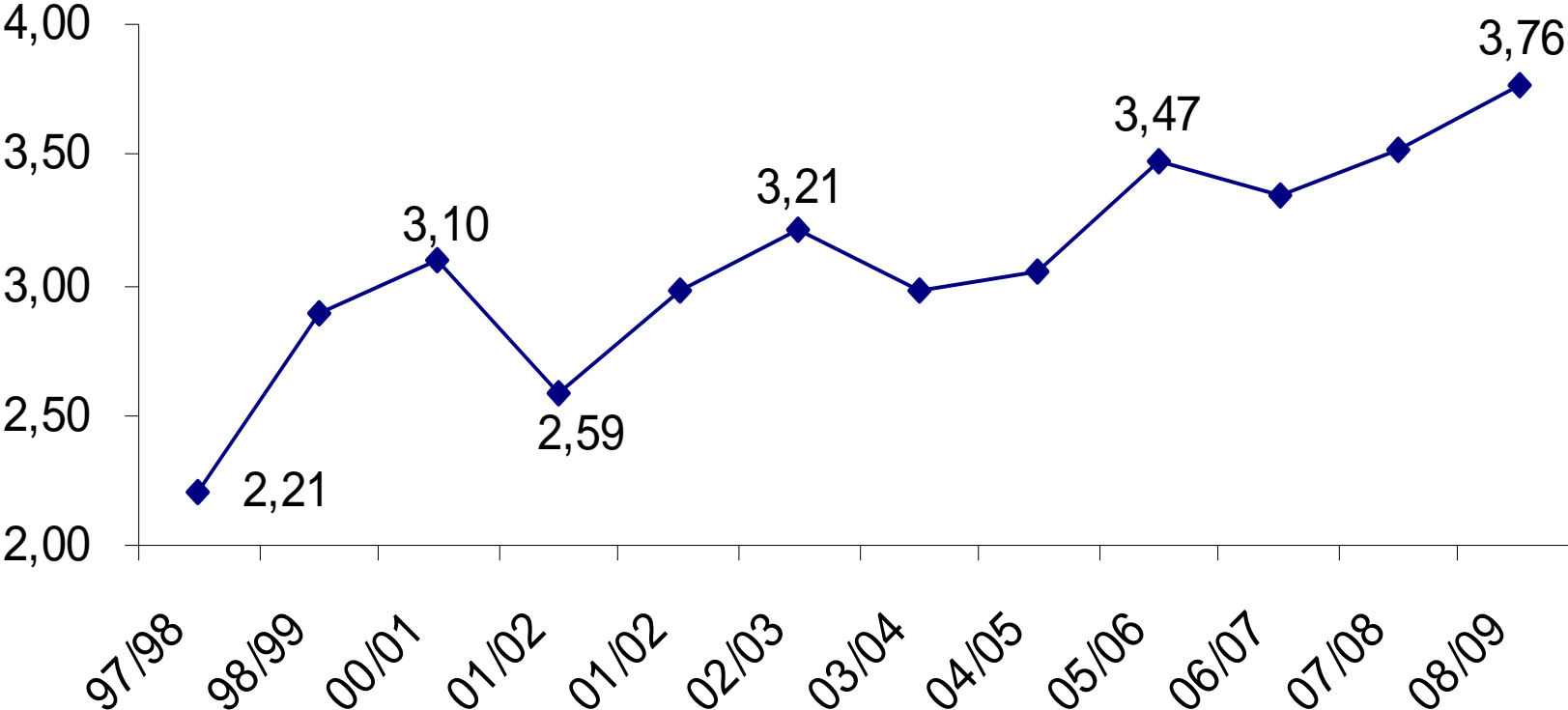
Posição do Brasil no mercado internacional

Exportação/Comércio Mundial

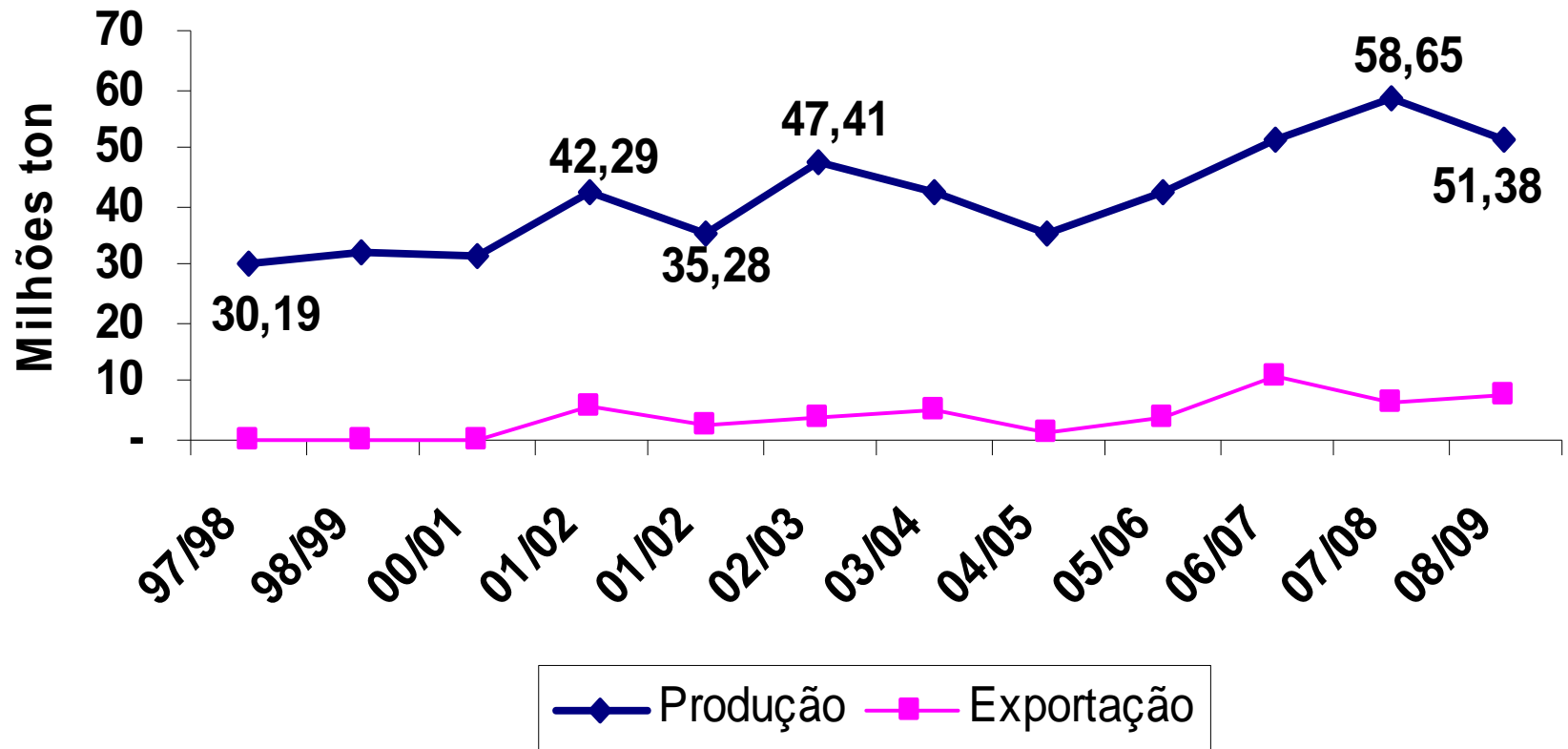
<u>Produtos</u>	<u>2008 (%)</u>
Carne Bovina	31,0
Carne Suína	10,1
Carne de Aves	44,6
Soja	36,0
Óleo de Soja	63,0
Milho	13,0
Açúcar	58,4

Fonte: AGE/Mapa 2008

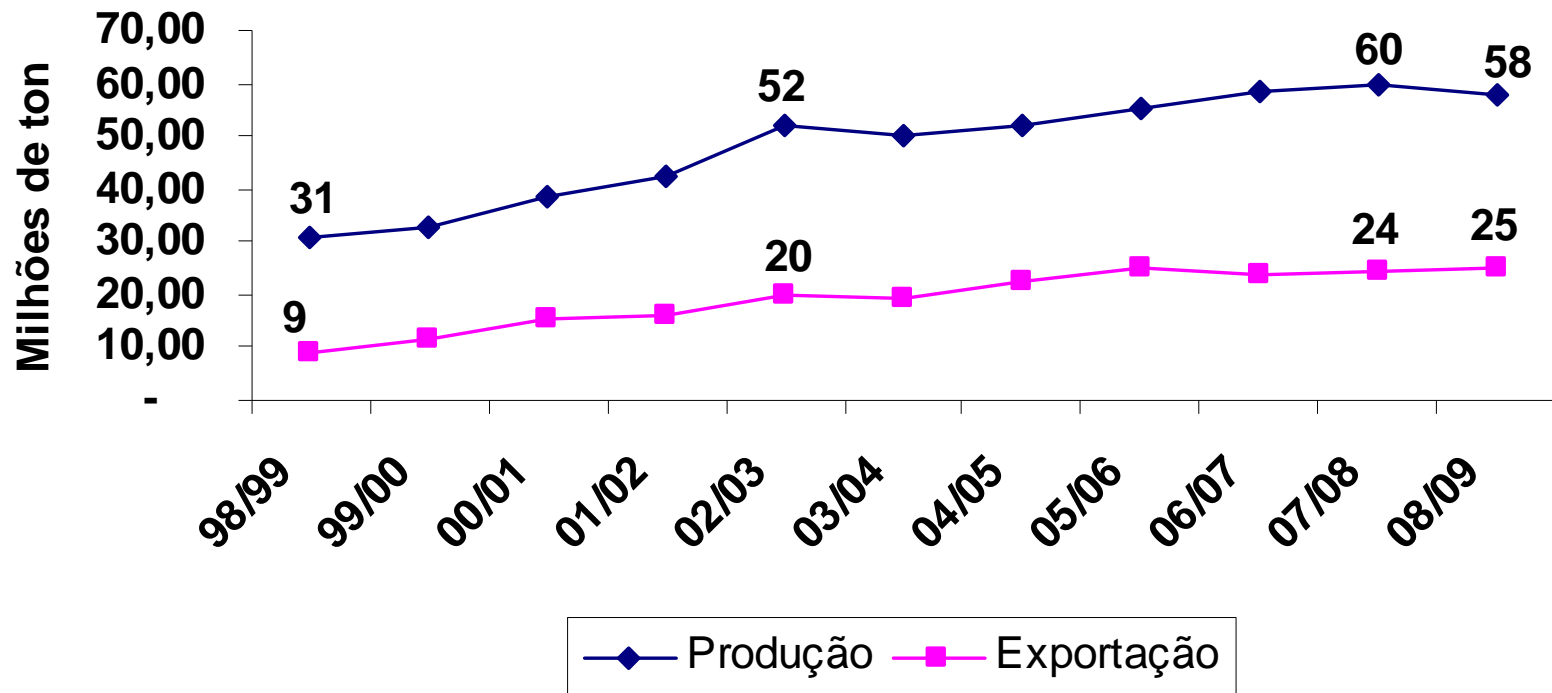
Produção de Feijão



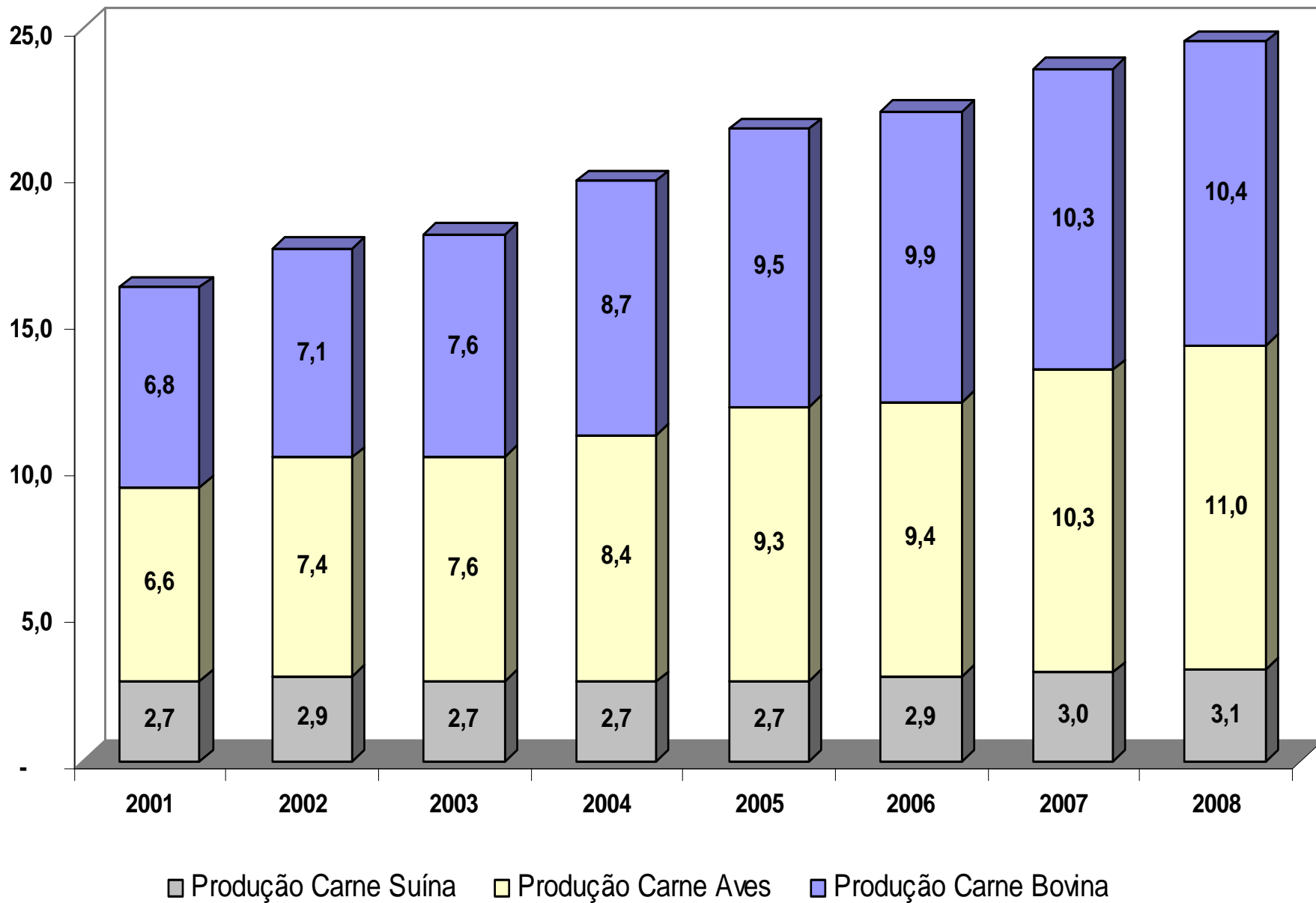
Produção e Exportação de Milho



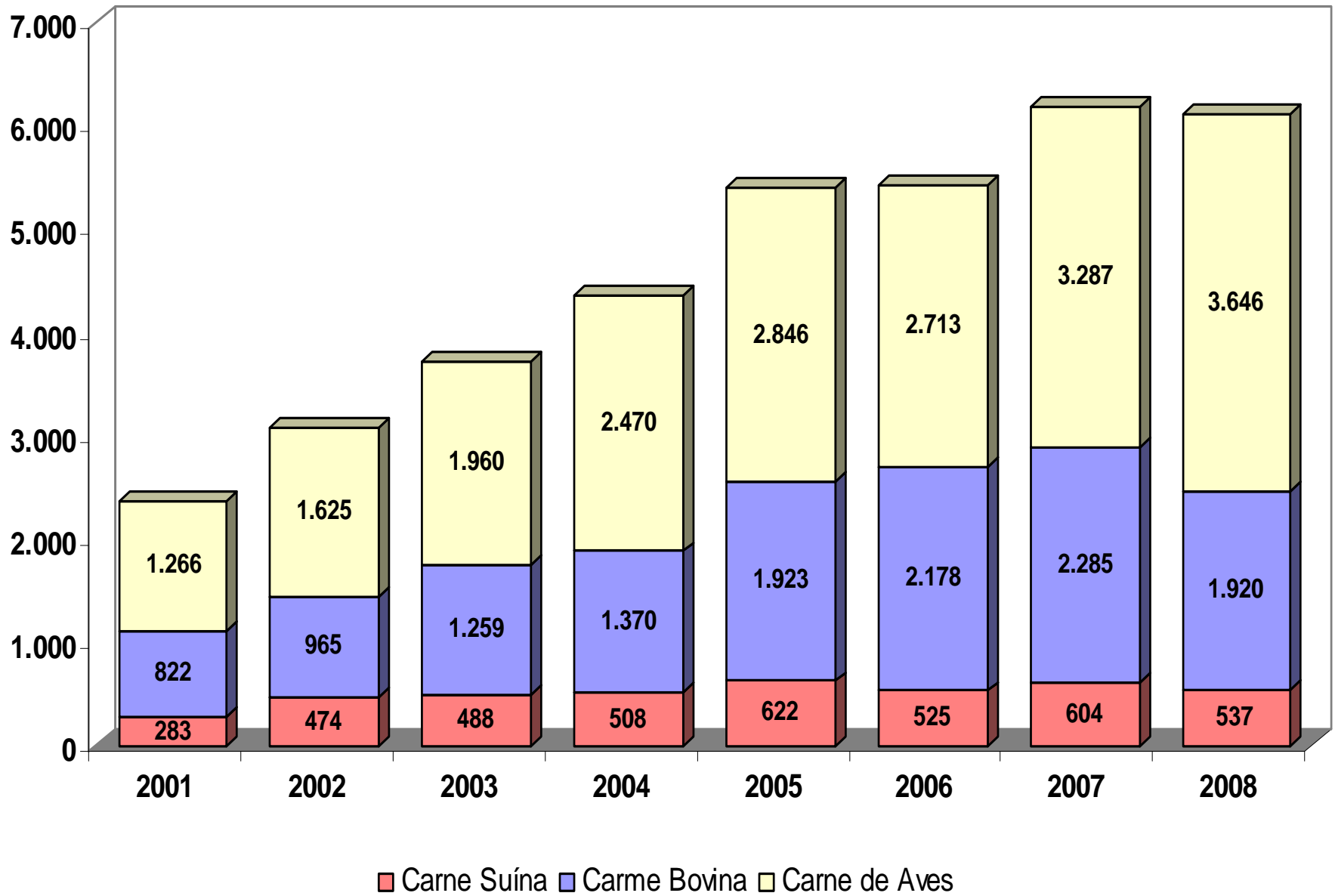
Produção e Exportação de Soja em Grão



Produção do Complexo Carnes (milhões de t equivalente carcaça)

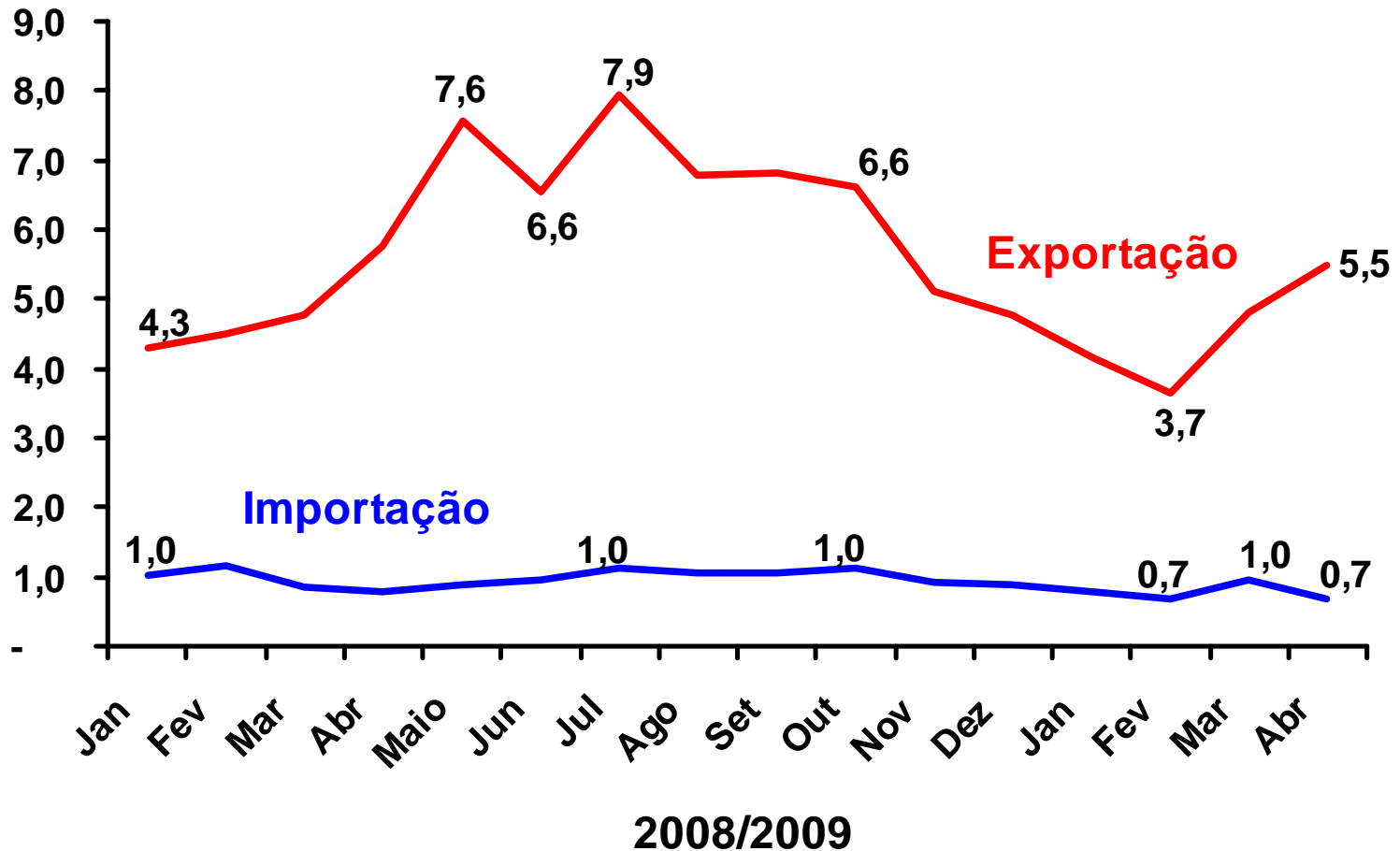


Exportações do Complexo Carnes (Mil toneladas)



Balança Comercial do Agronegócio

US\$ milhões



Mudança de posição no mercado internacional

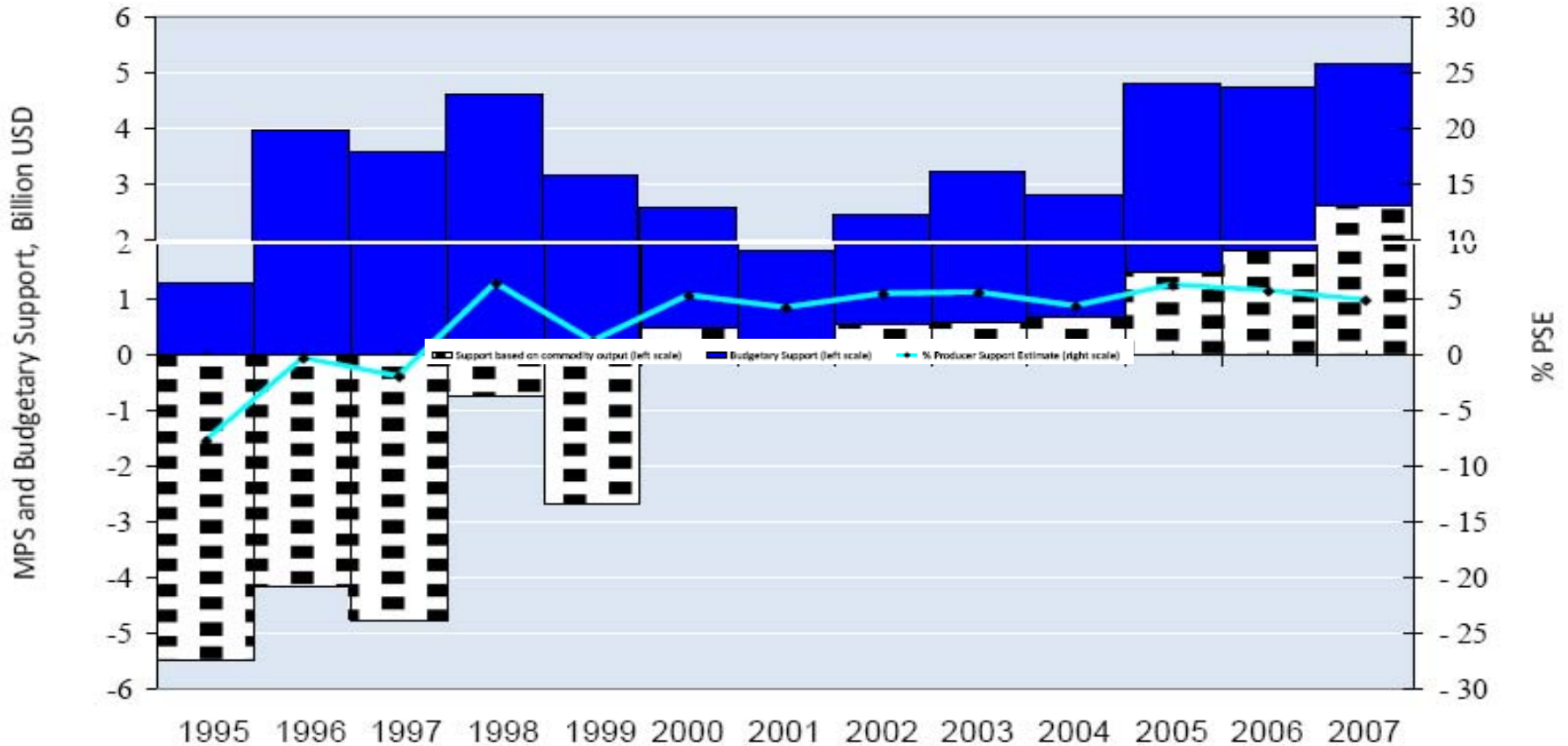
Relação Exp. Brasil/Comércio Mundial

<u>Produtos</u>	<u>2008 (%)</u>	<u>2018 (%)</u>
Carne Bovina	31,0	60,6
Carne Suína	10,1	21,0
Carne de Aves	44,6	89,7
Soja	36,0	40,0
Óleo de Soja	63,0	73,5
Milho	13,0	21,4
Açúcar	58,4	74,3

Fonte: AGE/Mapa 2008



PSE level and composition, 1995-2007



Transferências orçamentárias



Apoio baseado em produto



PSE



Possibilidades de Expansão da Área Agricultável

(milhões de ha)

	Milhões ha	%
• Mundo	546,7	100
• África	255,8	46,8
• América Latina	151,6	27,7
• Ásia	87,0	15,9
• América do Norte	29,7	5,4
• Outros	19,8	3,6

Fonte: OCDE

Brasil: 2007/2008 – 2018/2019

Resultados de Produção

Produto	Unidade	2007/08	2018/19	Variação (%)
Milho	mil toneladas	58.586,1	73.249,0	25,0
Soja	mil toneladas	60.072,4	80.914,2	34,7
Trigo	mil toneladas	5.413,9	7.885,9	45,7
Laranja	mil toneladas	18.605,0	20.492,2	10,1
Carne de Frango	mil ton eqiv.carcaça	11.129,7	17.443,2	56,7
Carne Bovina	mil ton eqiv.carcaça	10.382,2	15.512,1	49,4
Carne Suína	mil ton eqiv.carcaça	3.107,0	4.252,3	36,9
Açúcar	mil toneladas	32.783,0	47.338,7	44,4
Etanol	bilhões litros	21,5	58,8	173,7
Algodão	mil toneladas	1.564,0	1.569,5	0,3
Farelo de Soja	mil toneladas	24.948,0	33.439,4	34,0
Óleo de Soja	mil toneladas	6.156,0	8.405,2	36,5
Leite	milhões de litros	27.398,7	36.879,1	34,6
Feijão	mil toneladas	3.544,7	4.318,1	21,8
Arroz	mil toneladas	12.111,7	13.468,4	11,2
Batata Inglesa	mil toneladas	3.614,8	4.111,4	13,7
Mandioca	mil toneladas	26.050,1	32.230,4	23,7

Fonte: AGE/Mapa 2008

Brasil: Projeções 2007/2008 – 2018/2019

Resultados de Exportação

Produto	Unidade	2007/08	2018/19	Variação (%)
Milho	mil toneladas	11.553,7	22.907,5	98,3
Soja	mil toneladas	25.750,0	36.461,4	41,6
Suco de Laranja	mil toneladas	2.136,3	2.796,8	30,9
Carne de Frango	mil ton eqiv.carcaça	3.615,5	6.602,0	82,6
Carne Bovina	mil ton eqiv.carcaça	2.400,0	4.626,6	92,8
Carne Suína	mil ton eqiv.carcaça	625,0	1.113,5	78,2
Açúcar	mil toneladas	21.000,0	32.637,1	55,4
Etanol	bilhões litros	3,5	8,9	153,8
Algodão	mil toneladas	520,0	686,7	32,1
Farelo de Soja	mil toneladas	13.200,0	15.030,6	13,9
Óleo de Soja	mil toneladas	2.120,0	2.972,0	40,2
Leite	milhões de litros	1.051,5	2.087,3	98,5

Fonte: AGE/Mapa 2008