

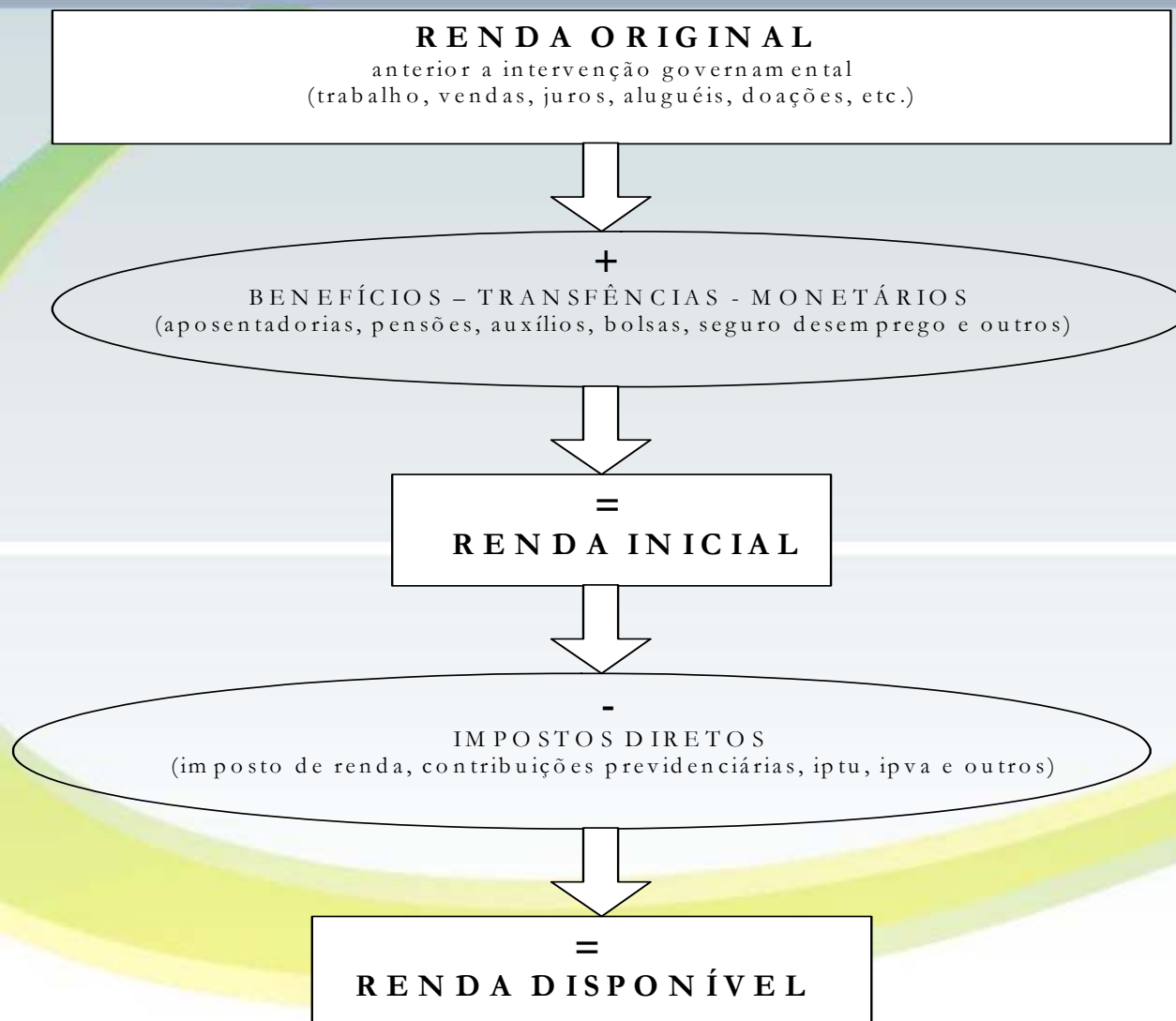
Equidade Fiscal no Brasil: Impactos distributivos da tributação e do Gasto Social

Fernando Gaiger Silveira

Subcomissão Permanente de Avaliação do Sistema Tributário Nacional

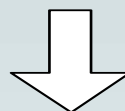
24 de maio de 2011

Estágios de Redistribuição da Renda

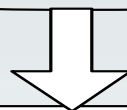


Estágios de Redistribuição da Renda

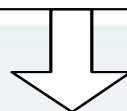
RENDA DISPONÍVEL



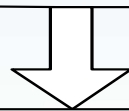
-
IMPOSTOS INDIRETOS
(icm s, ipi, pis-co fins e cide)



=
RENDA PÓS TRIBUTAÇÃO



+
SAÚDE E EDUCAÇÃO PÚBLICA



=
RENDA FINAL

TRIBUTAÇÃO

Indireta

- legislação: hipótese de funcionamento perfeito da legislação; calcula-se a carga e não o quanto se arrecada
- IPI, PIS-COFINS e CIDE-Combustíveis - Payeras (2008):

Direta

- declarada: IRPF, Contribuições Previdenciárias, Outros Tributos Diretos, IPTU e IPVA

GASTOS SOCIAIS

Transferências Monetárias

- declaradas: benefícios previdenciários e assistenciais, auxílios, seguro desemprego e bolsa estudos.

Transferências não-monetárias

- Educação : alocação do gasto em educação (frequencia escola publica X serie X ano X uf)
- Saúde: associação entre os gastos públicos em saúde e os dados de utilização de serviços de saúde.

Grupos de tributos com suas descrições nas POFs



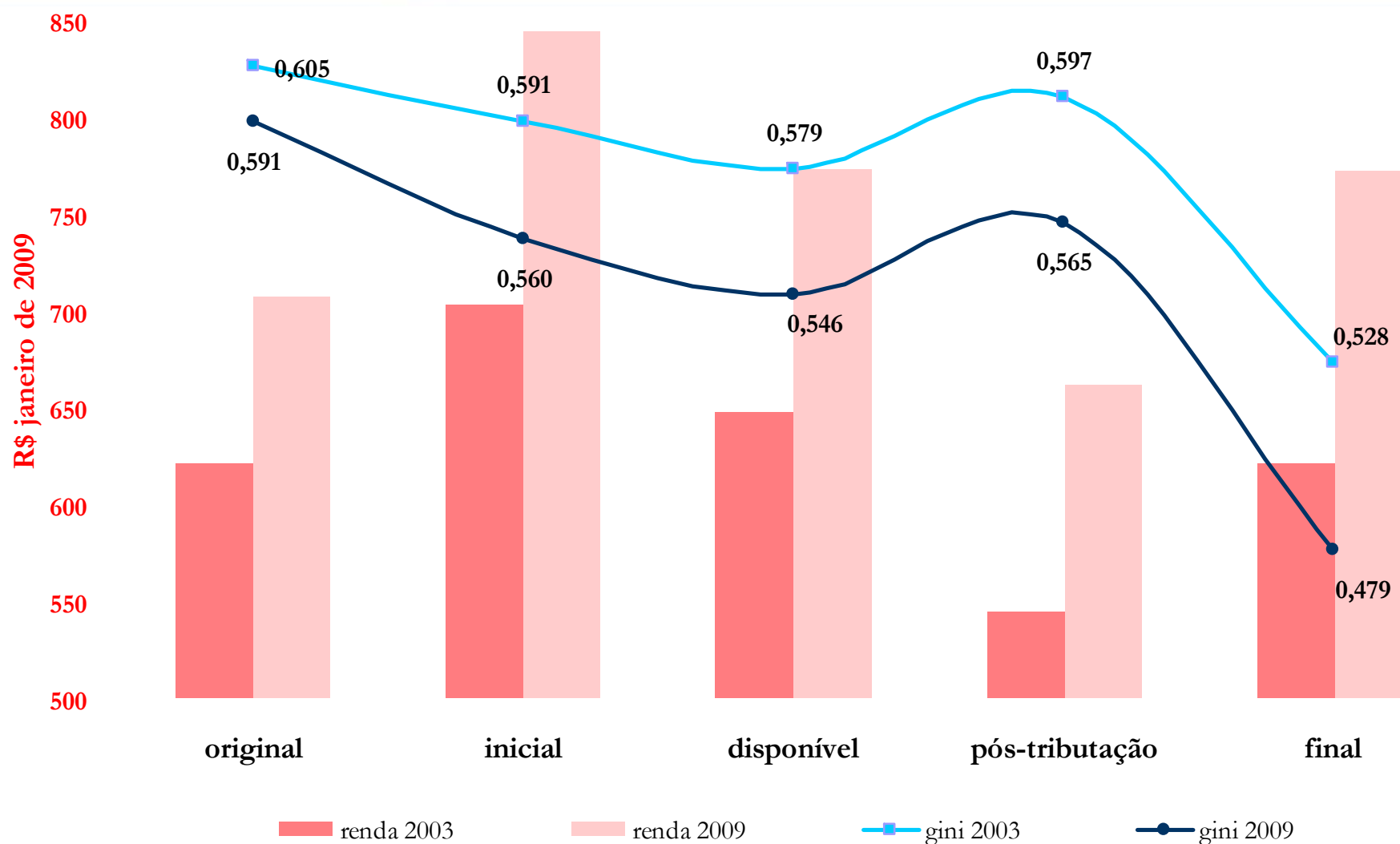
Grupo de tributos	Tipo de Tributo	Descrição na POF
INSS	Contribuição previdenciária sobre renda do trabalho	Dedução do rendimento do trabalho (empregado privado, empregado público, empregado doméstico, empregado temporário na área rural, empregador e conta própria) para a previdência pública
	Contribuições individuais com INSS	Previdência pública, Funrural; Seguro coletivo de trabalho (previdência pública); Fundo especial da polícia militar (previdência militar); Previdência estadual; Previdência municipal; Previdência militar; Previdência federal; Fundo de pensão militar; Previdência pública
	INSS do empregado doméstico	Despesa com contribuição à previdência pública dos empregados domésticos
IR	Imposto de Renda sobre renda do trabalho	Dedução de IR do rendimento do trabalho (empregado privado, empregado público, empregado doméstico, empregado temporário na área rural, empregador e conta própria)
	Gastos individuais com Imposto de Renda	Complementação do Imposto de Renda; Imposto de Renda do exercício anterior
IPVA	IPVA e taxas com automóveis e outros veículos	Emplacamento, Licença, Multas, IPVA, Transferência de Veículo, Documento, Carteira de Motorista.
IPTU	IPTU do Imóvel Principal	IPTU e adicionais, ITR-IPTR, SPU e INCRA
	IPTU dos Outros Imóveis	
OUTROS	Outras Deduções Sobre a renda do trabalho	Outras deduções do rendimento do trabalho (empregado privado, empregado público, empregado doméstico, empregado temporário na área rural, empregador e conta própria)
	Deduções sobre outras rendas que não trabalho	Deduções sobre aposentadorias e pensões, bolsa de estudo, pensão alimentícia, auxílios, aluguéis, vendas, adicionais e complementações salariais, indenizações, abonos, décimo terceiro e férias.
	ISS	Imposto sobre serviços (ISS) (eventual)
	Contribuições de classe	Conselho e associação de classe; Contribuição Sindical, Imposto Sindical, Mensalidade Cooperativa e Contribuições a outras associações

Tipos de Transferências Monetárias Investigadas nas POFs

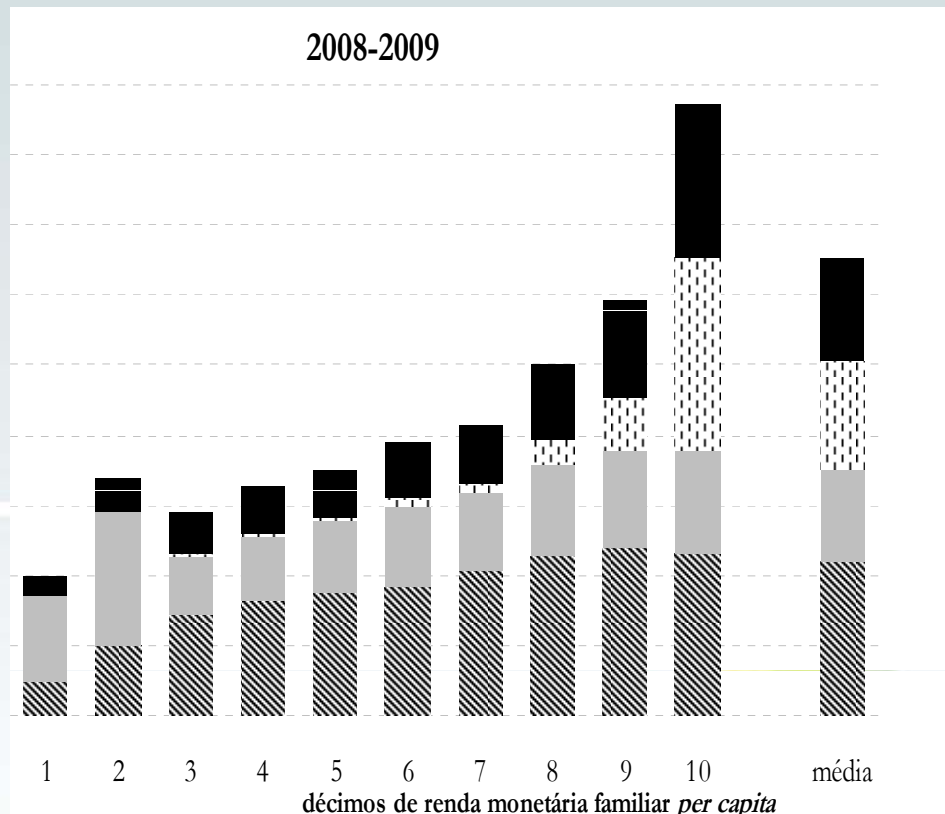
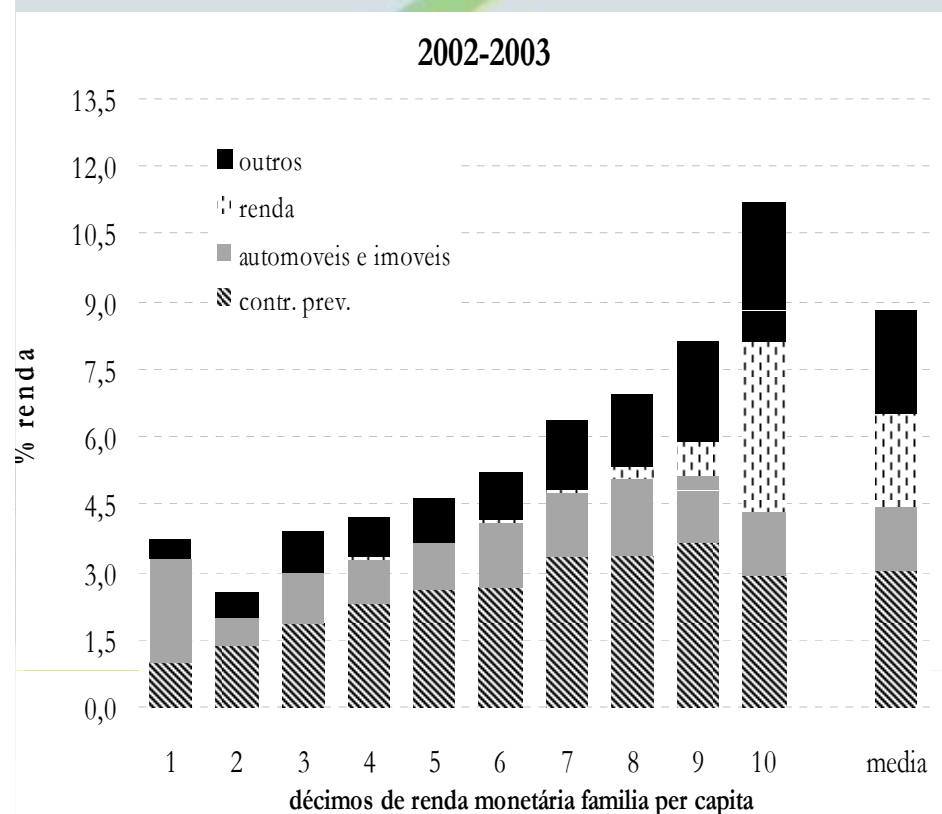


Categoria de transferência monetária	Descrição na POF	Política Pública
Aposentadorias e pensões	Aposentadorias e Pensões do Instituto Nacional de Seguridade Social e da Previdência Pública Municipal, Estadual e Federal (1) e Complementos	Regime Geral da Previdência Social e Regimes Próprios de Previdência (serviço público): aposentadorias (idade, tempo de serviço, invalidez e especial) e pensões (morte)
Benefício de Prestação Continuada - BPC	Benefício de Prestação Continuada (BPC, LOAS) (2)	Benefício de Prestação Continuada - BPC
Auxílios	Auxílio a portadores de deficiência física; acidente de trabalho (previdência pública); auxílio doença (3); auxílio-natalidade; auxílio-maternidade; auxílio-tratamento (4); auxílio-educação, auxílio-creche; auxílio-escola; auxílio-mãe guarda; auxílio-velhice; auxílio-funeral	Auxílios do RGPS (benefícios previdenciários ou acidentários) e benefícios à servidores públicos
Bolsa de Estudo	Bolsa de Estudo	Bolsas das agências de fomento à pesquisa (CNPq e CAPES)
Seguro-Desemprego	Seguro-Desemprego, Salário-Desemprego e Auxílio-Desemprego	Seguro-Desemprego
Transferências de Renda	Bolsa Família (5); Prog. Erradicação do Trabalho Infantil; Bolsa-escola (5); Renda Mínima; Auxílio Energia Elétrica; Agente Jovem (6); Cesta Básica; Cartão Cidadão (5); Auxílio-Leite; Bolsa-Renda; Auxílio-Gás e Auxílio Defeso (7)	Bolsa Família, PETI (P. Erradicação Trab. Infantil) e Auxílio Jovem do Ministério do Desenvolvimento Social; Programas Estaduais e Municipais de Transferência de Renda; Tarifa Social de Energia Elétrica.

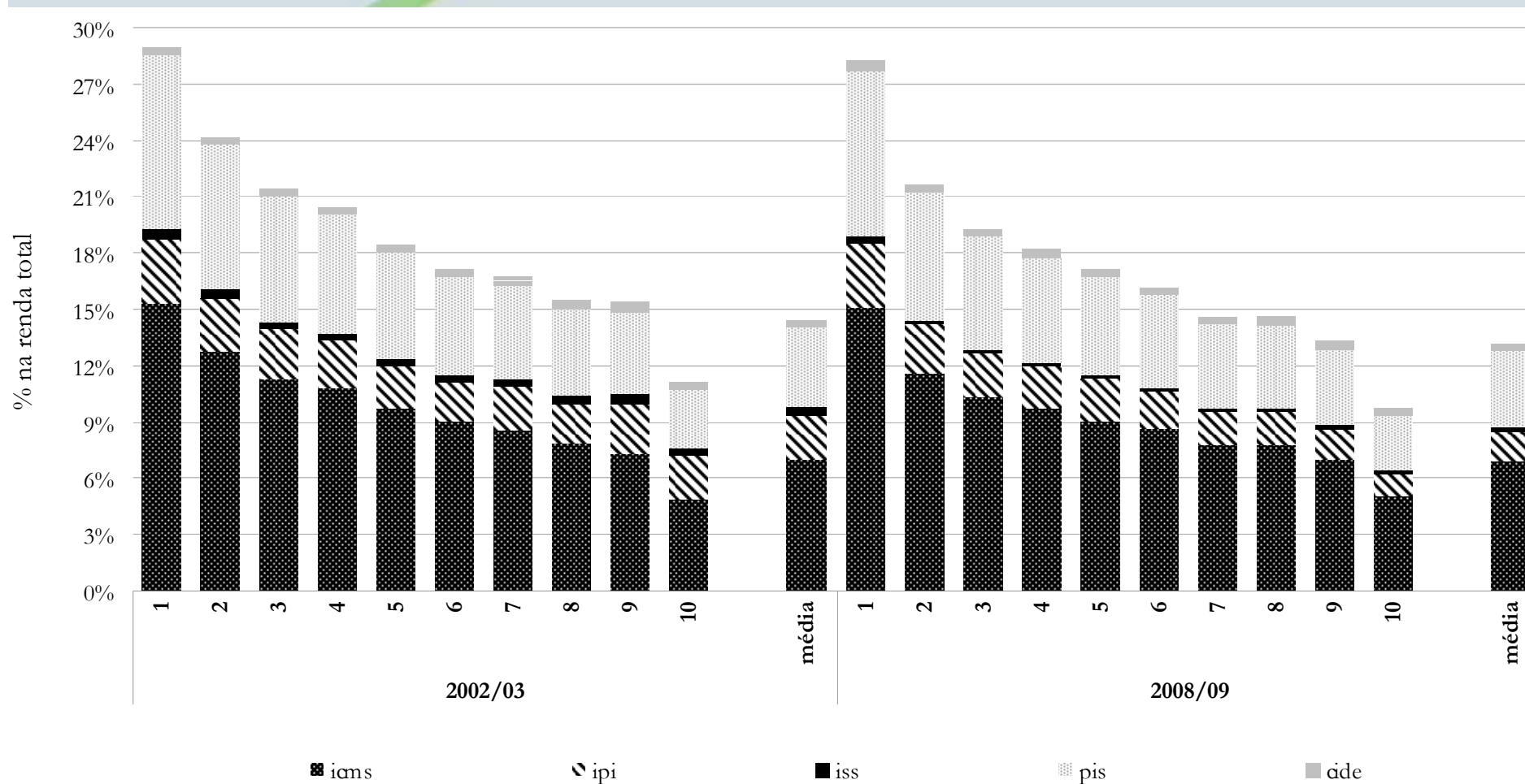
Comportamento do índice de Gini e das rendas totais original, inicial, disponível, final – Brasil, 2002-2003 e 2008-2009



Comportamento da incidência da tributação direta sobre a renda, por tipos de tributos e segundo décimos de renda monetária familiar *per capita* – Brasil, 2002-2003 e 2008-2009.



Comportamento da incidência da tributação indireta sobre a renda total, por tipos de tributos e segundo décimos de renda monetária final (descontados os tributos) familiar *per capita* – Brasil, 2002-2003 e 2008-2009.

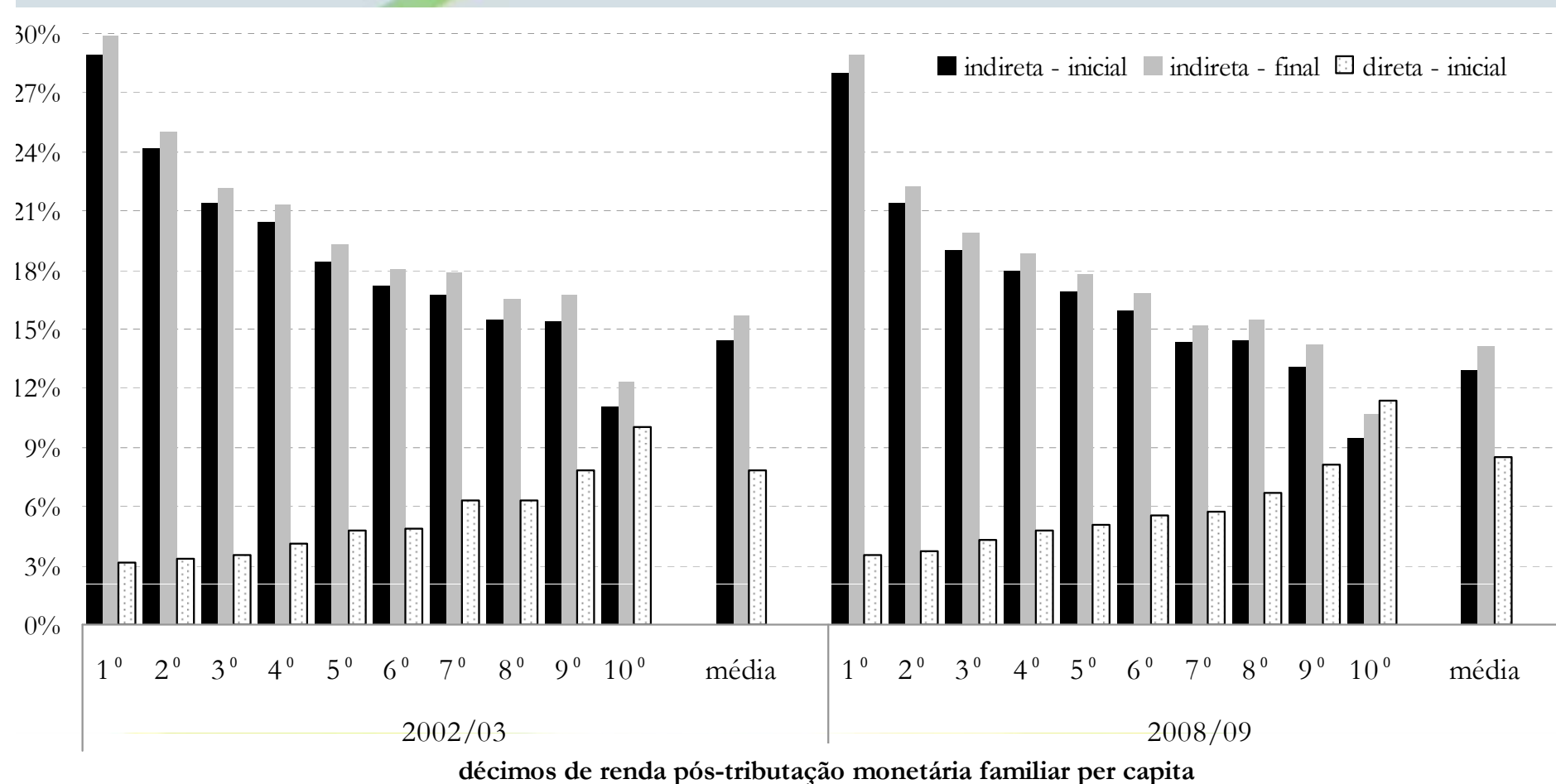


Participação dos tributos diretos e indiretos na renda e no gasto, Brasil - 2008/2009

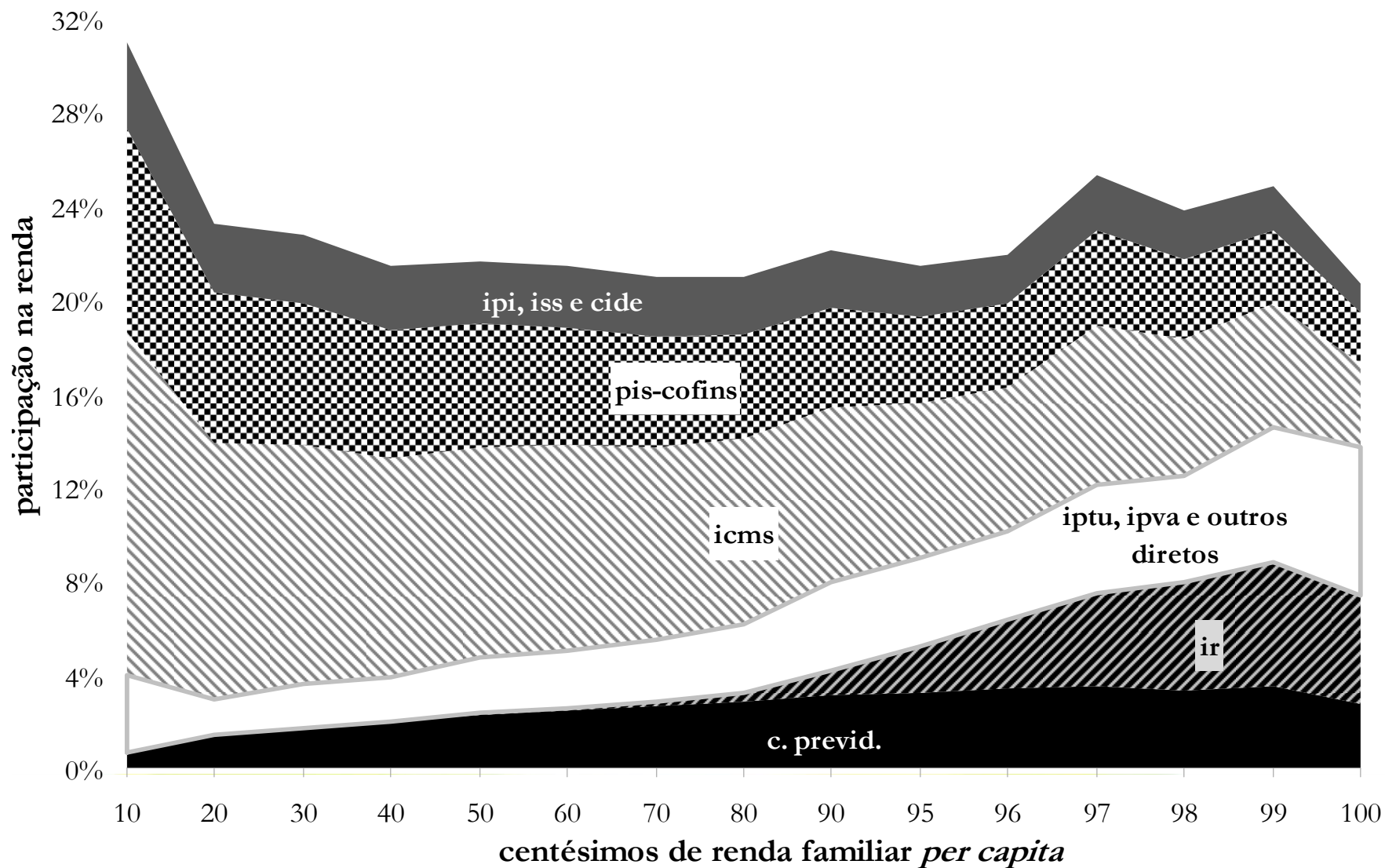


Décimos de renda disponível	% Indireta				% Direta (1)			% Total Tributos		
	Renda total	Renda monetária	Gasto total	Gasto monetário	Renda total	Renda monetária	Renda total	Renda monetária	Mix gasto (indireta) e renda (direta) (2)	
									Total	Monetário
1º	28	47	16	21	4	6	32	53	20	27
2º	22	30	16	21	4	5	25	35	20	26
3º	19	25	16	20	4	6	23	31	20	26
4º	18	23	16	20	5	6	23	29	21	26
5º	17	21	16	20	5	6	22	27	21	26
6º	16	19	16	19	5	7	22	26	21	26
7º	15	18	15	18	6	7	21	25	21	25
8º	15	17	15	18	7	8	21	25	22	26
9º	13	15	14	17	8	9	21	24	23	26
10º	10	10	12	14	11	12	21	23	23	26
<i>Total</i>	13	15	14	17	8	10	22	25	23	26

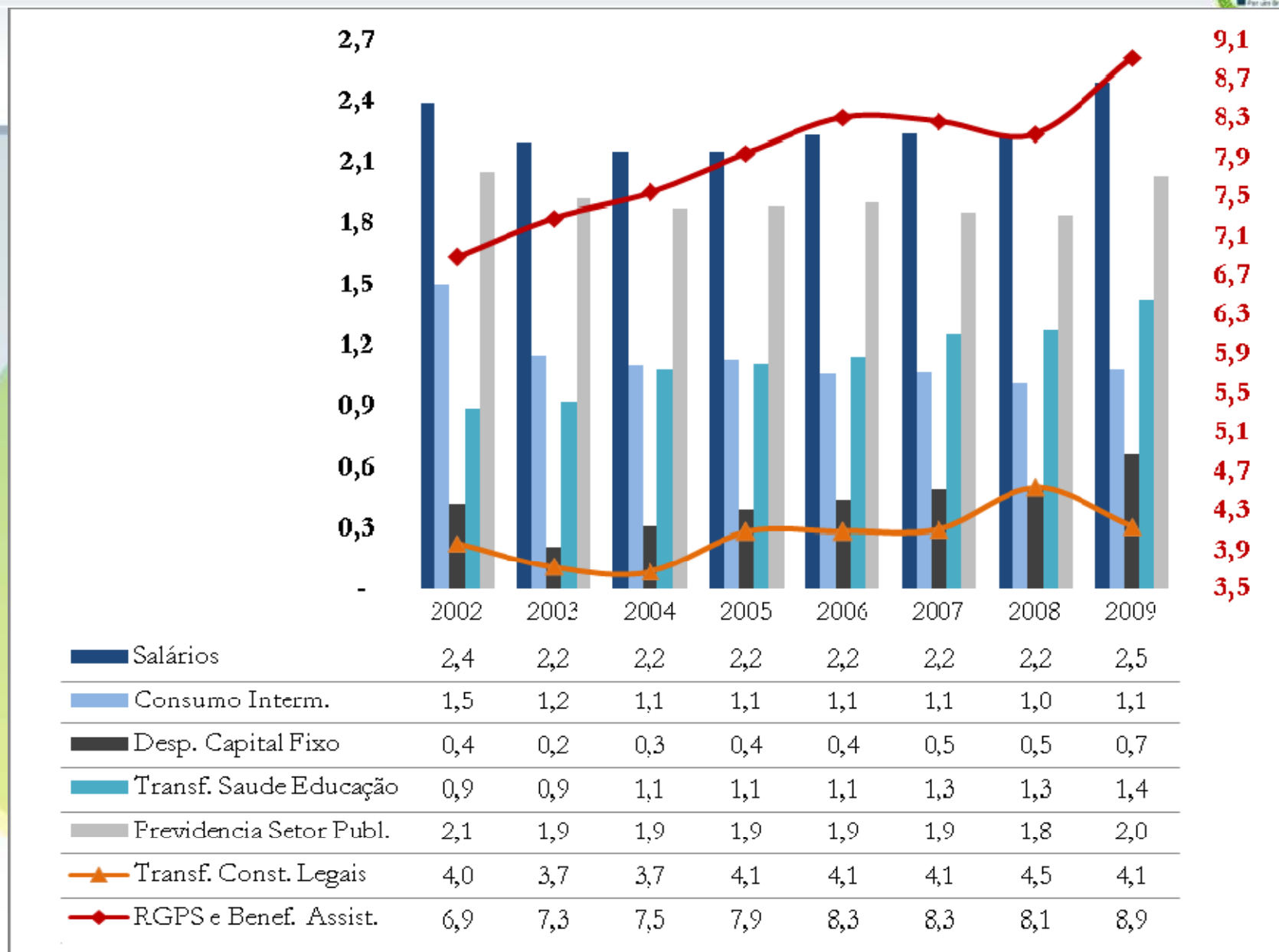
Carga tributária sobre renda total



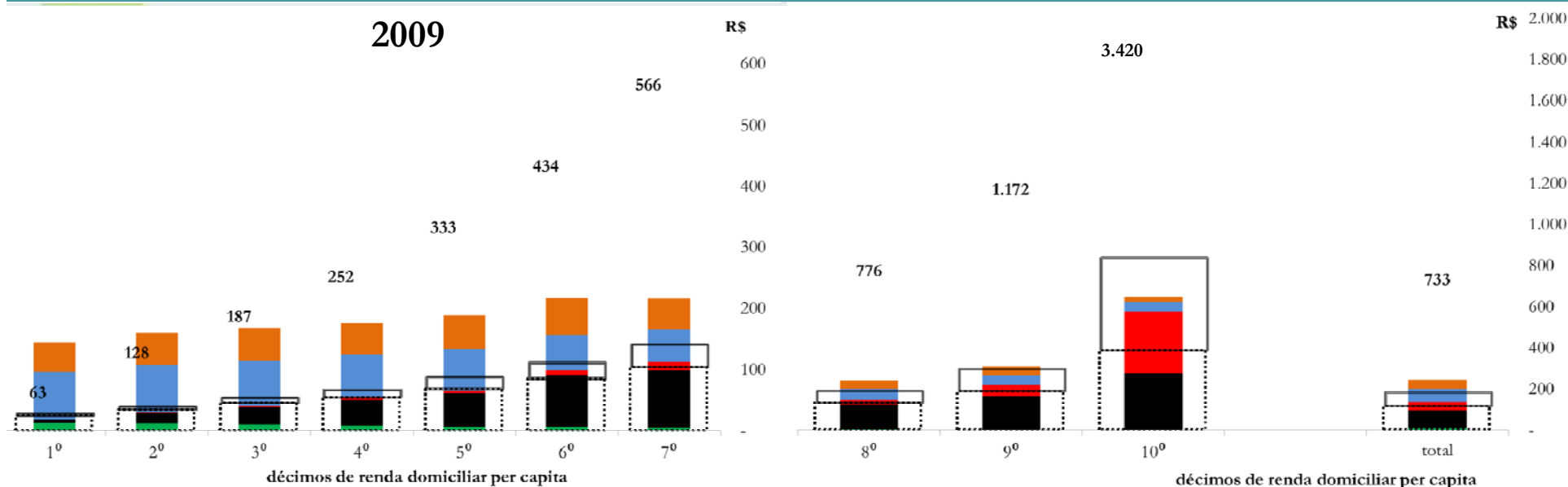
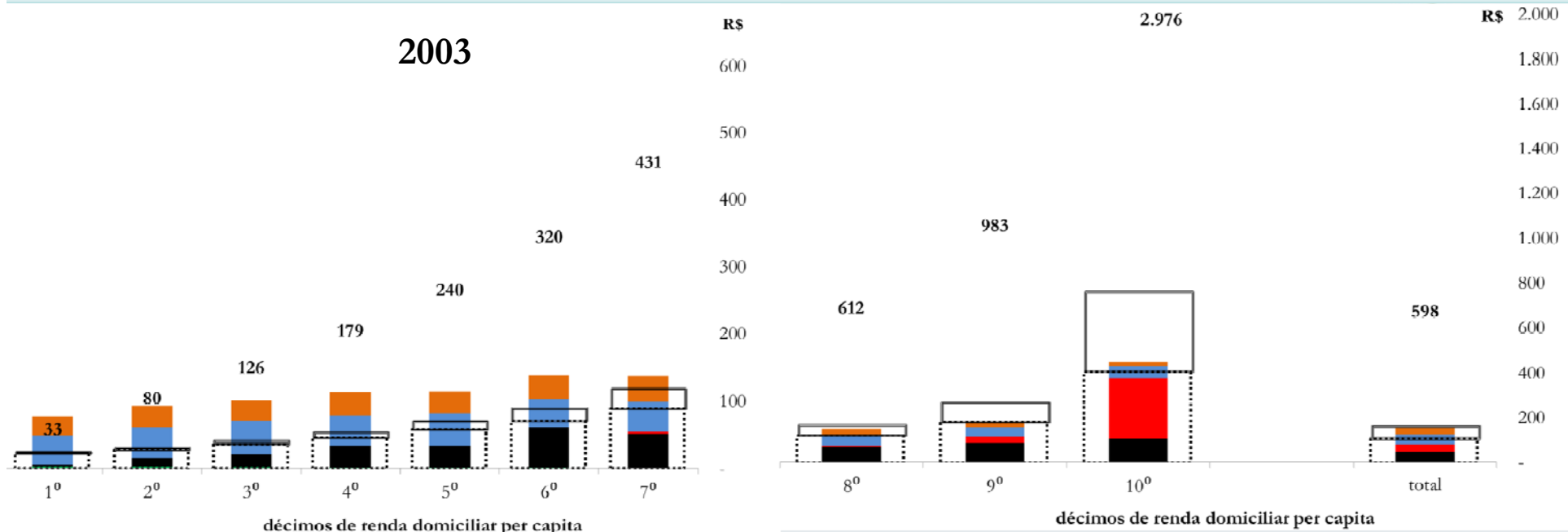
Composição da Incidência Tributária sobre a Renda Total das Famílias Brasil, 2008-2009



Evolução da Participação no PIB de Despesas Seleccionadas da União – 2002 a 2009

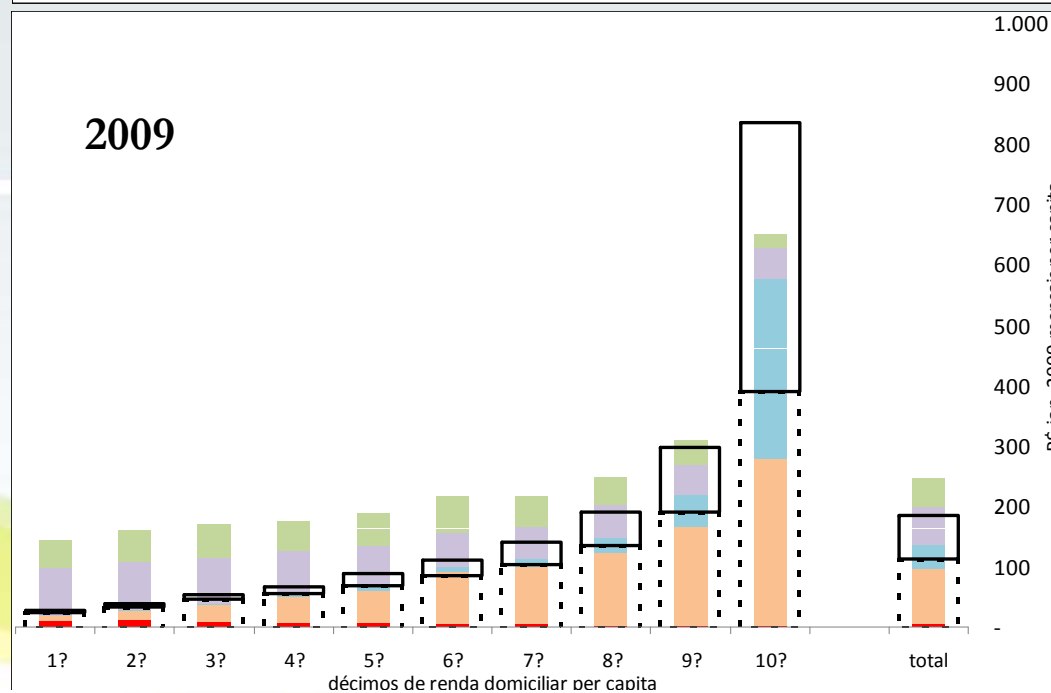
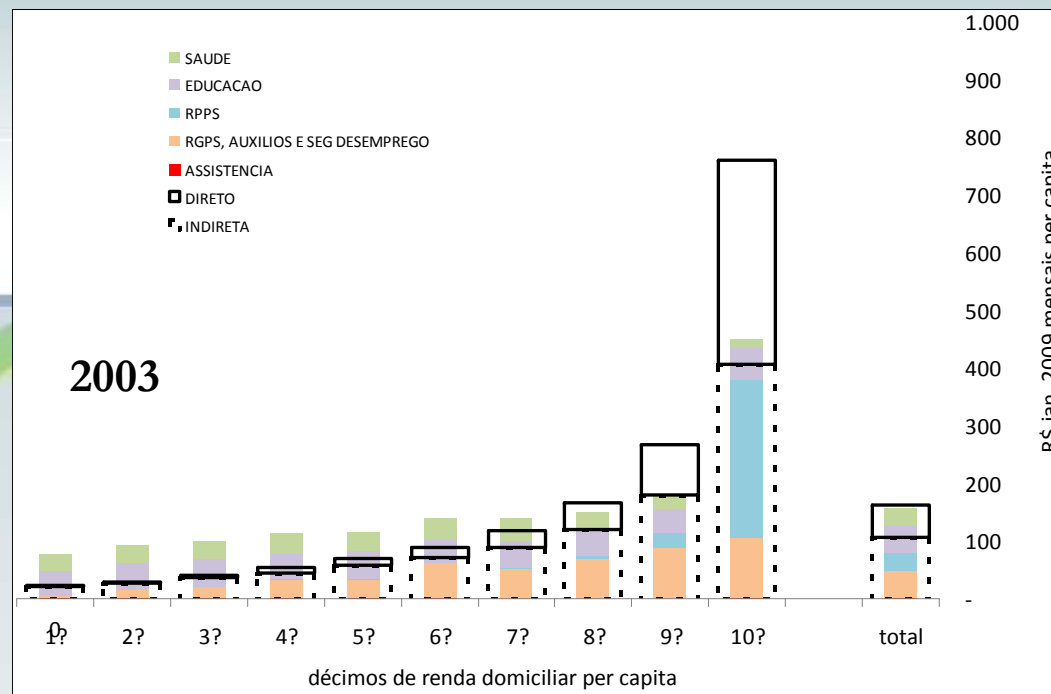


Evolução do balanço entre tributos e benefícios do gasto social

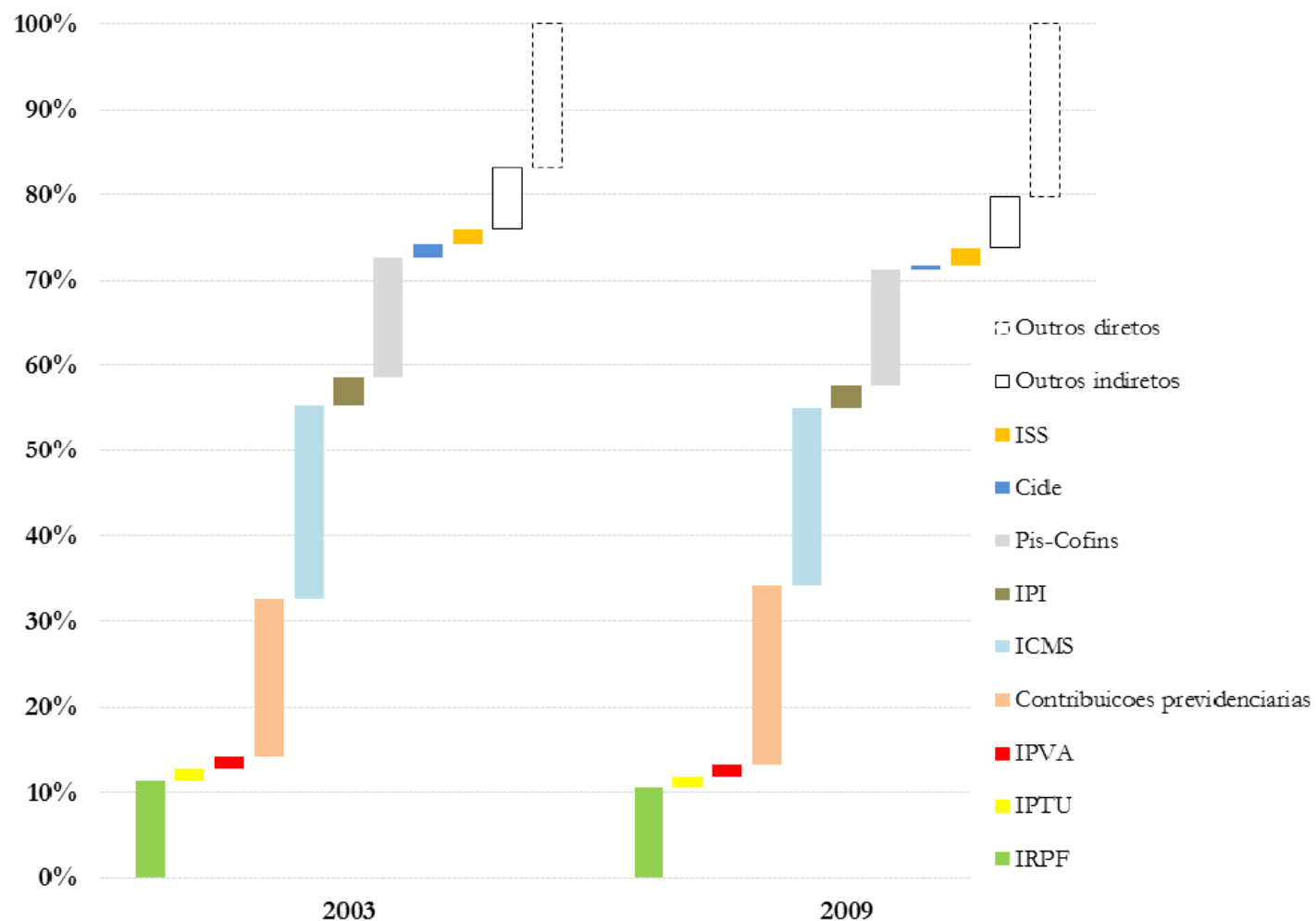


■ SAUDE
 ■ EDUCACAO
 ■ RPPS
 ■ RGPS, AUXILIOS E SEG DESEMPREGO
 ■ ASSISTENCIA
 DIRETO
 INDIRETA

Evolução do balanço entre tributos e benefícios do gasto social



Evolução da composição da carga tributária brasileira, pelos tributos contemplados no estudo – 2003 e 2009



Estrutura de Distribuição dos Benefícios, segundo Faixas de Salários Mínimos, por Regimes de Previdência Social – Brasil, 2008/2009



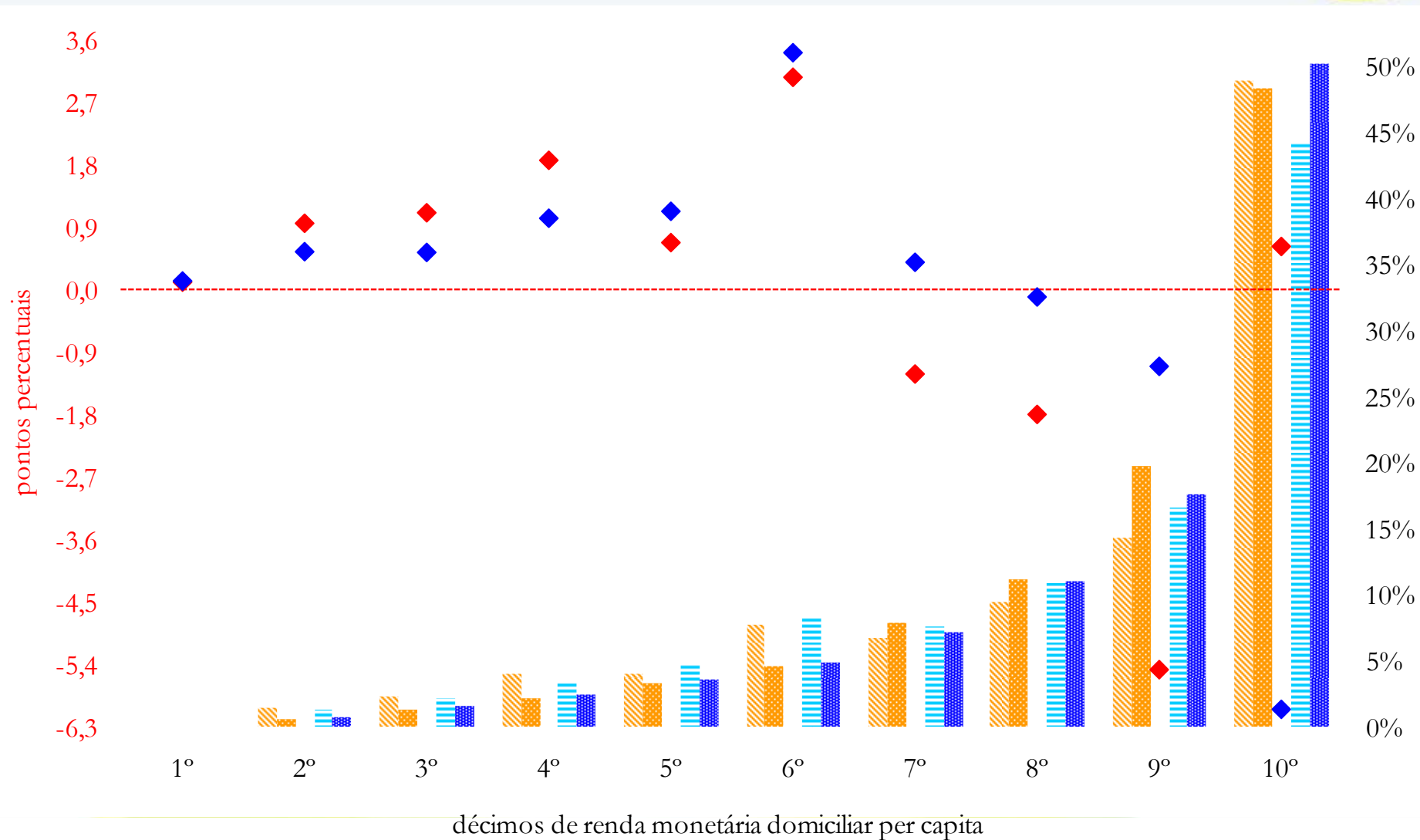
Estratos de Valor em S.M.	RGPS	RPPSs	Participação no total
até 3 SM.	92,0	8,0	82,9
3 a 4 SM.	79,6	20,4	6,3
4 a 5 SM.	77,7	22,3	4,1
5 a 6 SM.	69,5	30,5	2,0
6 a 7 SM	49,9	50,1	0,8
7 a 10 SM	38,2	61,8	1,7
Acima de 10 SM	30,8	69,2	2,2

Evolução da renda domiciliar *per capita* e das participações de aposentadorias e pensões e de contribuições previdenciárias na renda, segundo décimos de renda. Brasil – 2003 e 2009



Décimos de renda familiar monetária <i>per capita</i>	Participação percentual na renda monetária				Renda mensal monetária familiar <i>per capita</i> (R\$ janeiro 2009)	
	Benefícios previdenciários		Contribuições previdenciárias		2002/03	2008/09
	2002/03	2008/09	2002/03	2008/09		
1	6,8	6,9	1,0	0,7	33,06	54,81
2	15,1	13,6	1,4	1,5	79,38	122,23
3	14,8	14,9	1,9	2,1	125,38	182,38
4	17,7	18,0	2,3	2,4	178,84	248,88
5	13,1	18,1	2,6	2,6	239,93	331,53
6	18,6	24,2	2,7	2,7	319,13	431,11
7	12,0	17,1	3,3	3,1	430,03	563,17
8	11,9	17,7	3,3	3,4	611,28	775,03
9	11,2	17,7	3,6	3,6	981,15	1.176,71
10	12,6	16,1	2,9	3,5	2.971,71	3.443,84
Média	12,8	17,1	3,0	3,3	597,24	733,04

Parcela das Aposentadorias e das Contribuições Previdenciárias por Décimos de Renda Monetária Domiciliar per capita



apresentadorias 2002/03

contribuições 2002/03

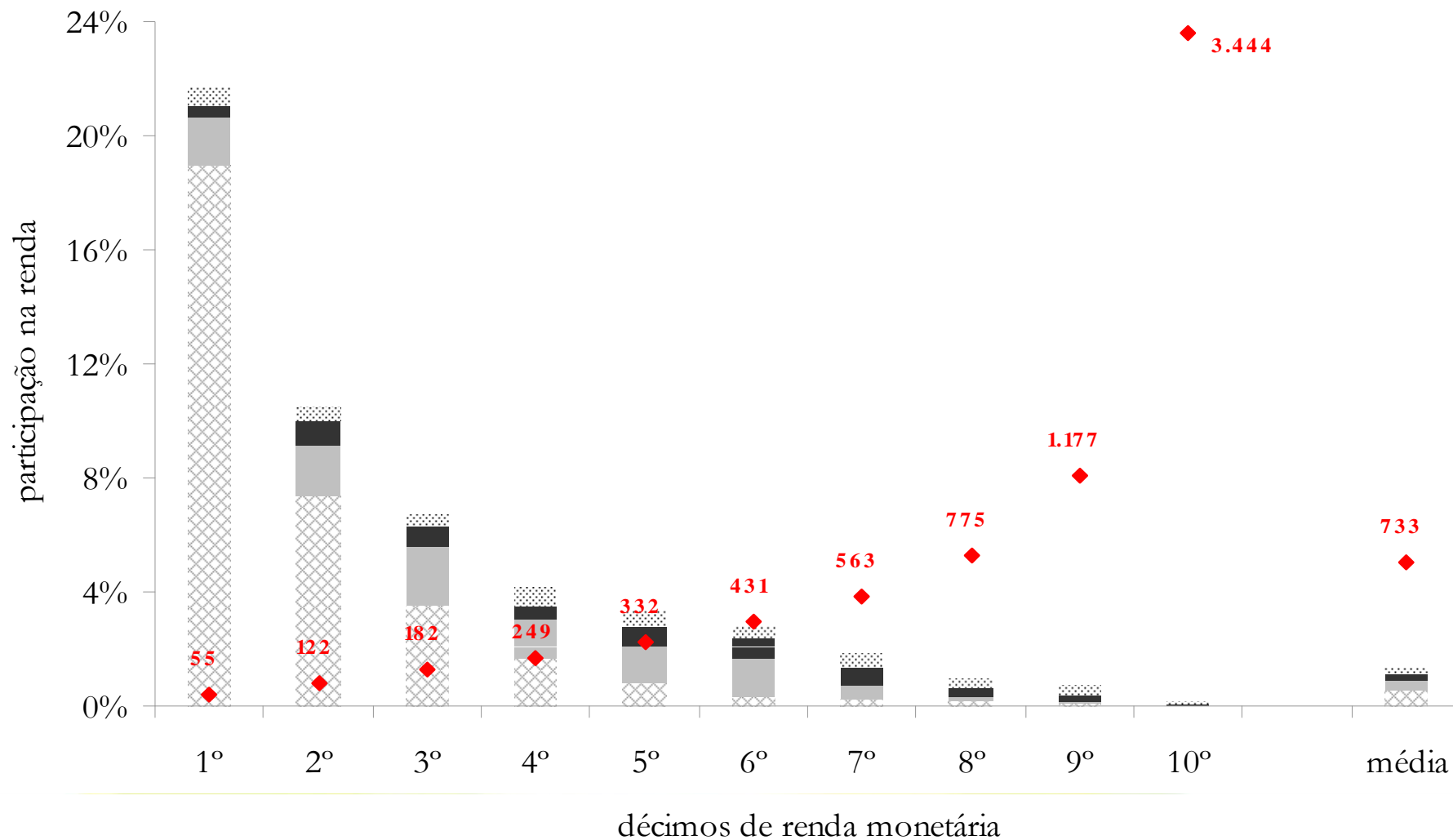
apresentadorias 2008/09

contribuições 2002/03

diferença 2002/03

diferença 2008/09

Participação do Bolsa Família, do Auxílios, do Seguro-desemprego e do BPC na renda monetária, segundo décimos de renda - 2009.



⊗ bolsas
 ■ BPC
 ■ auxílios
 ⋯ seguro desemprego
 ◆ renda monetária mensal familiar per capita

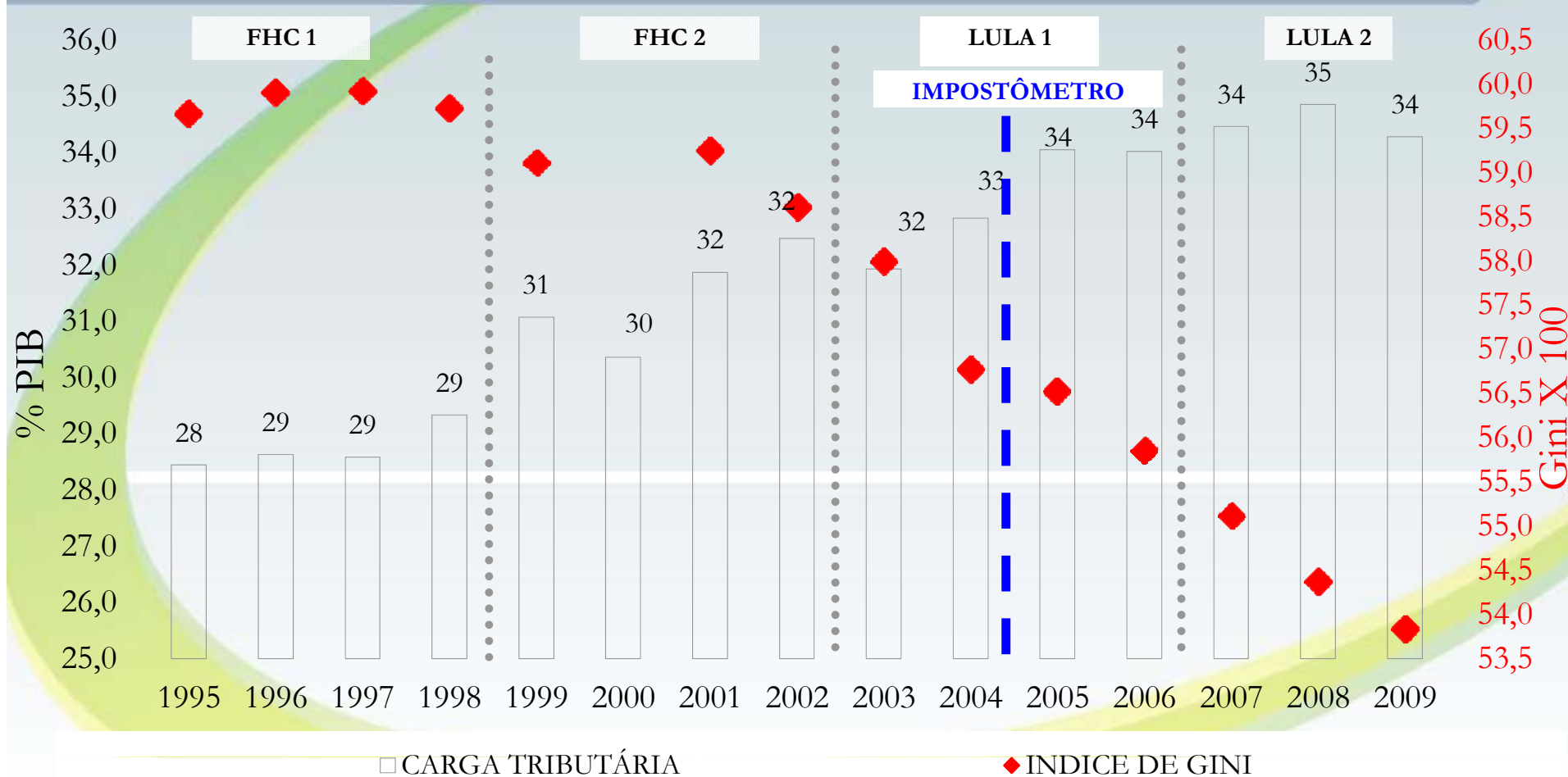
Evolução da distribuição dos gastos públicos em educação, por décimos de renda, 2003 a 2007.

Décimos	POF - 2002/03	2003	2004	2005	2006	2007	2008
1°	9,5	10,6	10,7	11,2	11,2	12,4	12,5
2°	10,1	10,7	11,3	11,4	11,6	12,3	12,8
3°	10,5	11,0	11,6	12,0	12,5	12,3	11,9
4°	9,7	10,6	11,1	11,2	11,3	11,0	11,8
5°	10,5	10,5	10,7	10,8	10,9	10,5	10,7
6°	8,9	9,3	9,6	9,4	10,3	9,4	8,7
7°	9,8	9,8	9,5	9,1	8,2	8,4	9,1
8°	9,5	9,3	9,1	8,9	8,9	8,0	7,6
9°	9,3	8,9	8,7	8,2	7,8	7,7	7,3
10°	12,2	9,4	7,7	7,8	7,4	8,0	7,6

Distribuição do gasto público federal em saúde, segundo rubricas de gasto e por décimos de renda – 2008.

Décimos	Total	Internações	Procedimentos ambulatoriais	Bens e serviços universais	Servidores públicos federais	Medicamentos
1°	10,0	12,5	10,5	10,6	11,3	7,6
2°	11,0	13,0	11,8	9,9	11,7	8,2
3°	11,3	11,3	12,0	10,0	11,4	12,1
4°	10,7	11,2	11,1	10,1	11,4	8,5
5°	11,3	11,9	11,5	9,9	11,2	10,7
6°	12,7	14,3	12,7	10,0	11,5	15,7
7°	10,5	9,2	10,4	10,0	10,1	10,1
8°	9,6	7,5	9,4	9,9	9,1	11,0
9°	8,4	6,2	7,6	9,8	7,3	11,3
10°	4,7	3,1	3,1	9,8	4,9	4,9

Evolução da Carga Tributária (% do PIB) e Índice de Gini da Renda Domiciliar per capita



Comportamento do índice de Gini e das rendas monetárias original, inicial, disponível, final – Brasil, 2002-2003 e 2008-2009

