



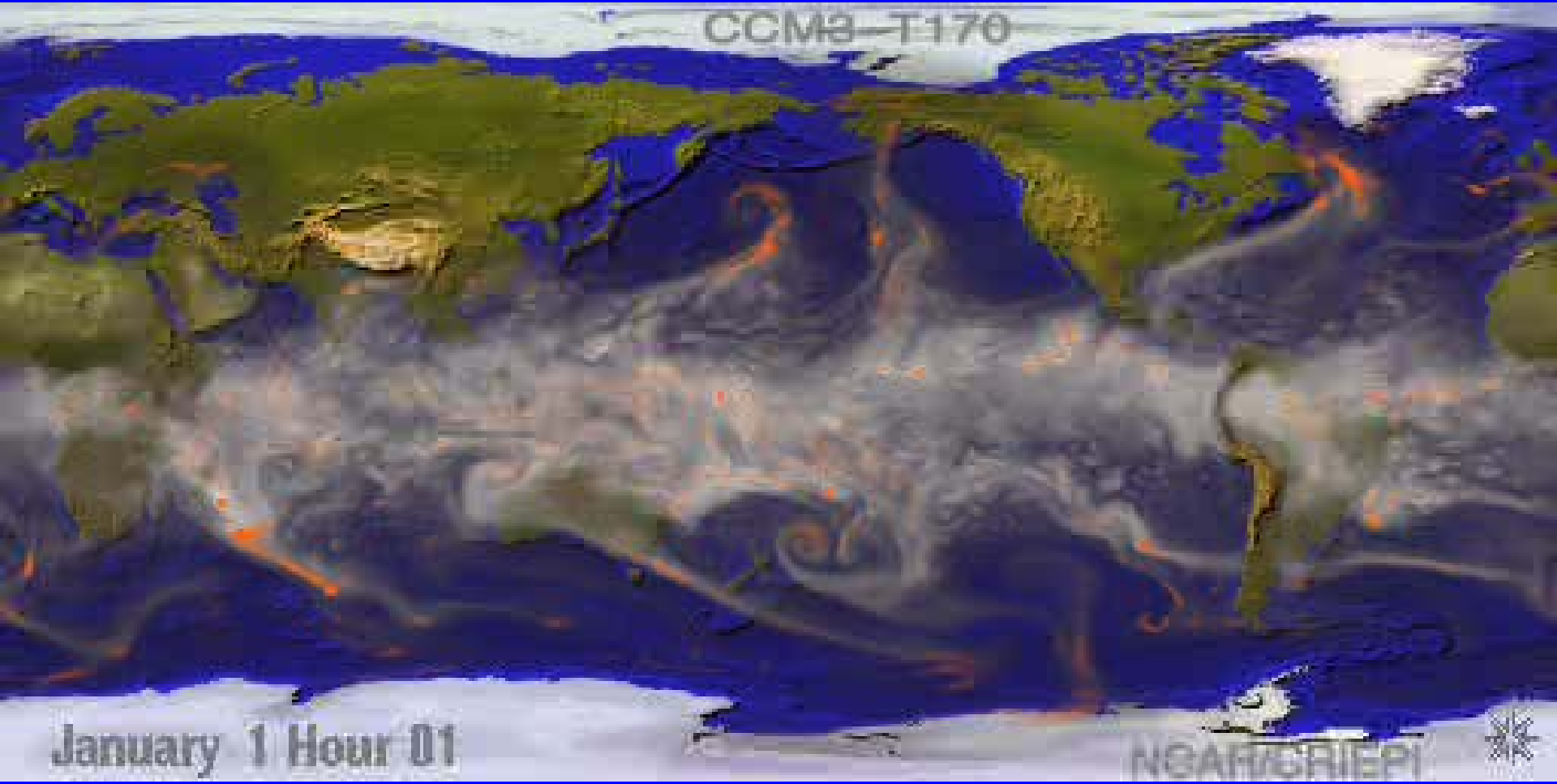
# REDD: uma oportunidade histórica para o Brasil, a América Latina e o Planeta

Virgilio Viana

Diretor Geral

Fundação Amazonas Sustentável

CCM3-T170



January 1 Hour 01

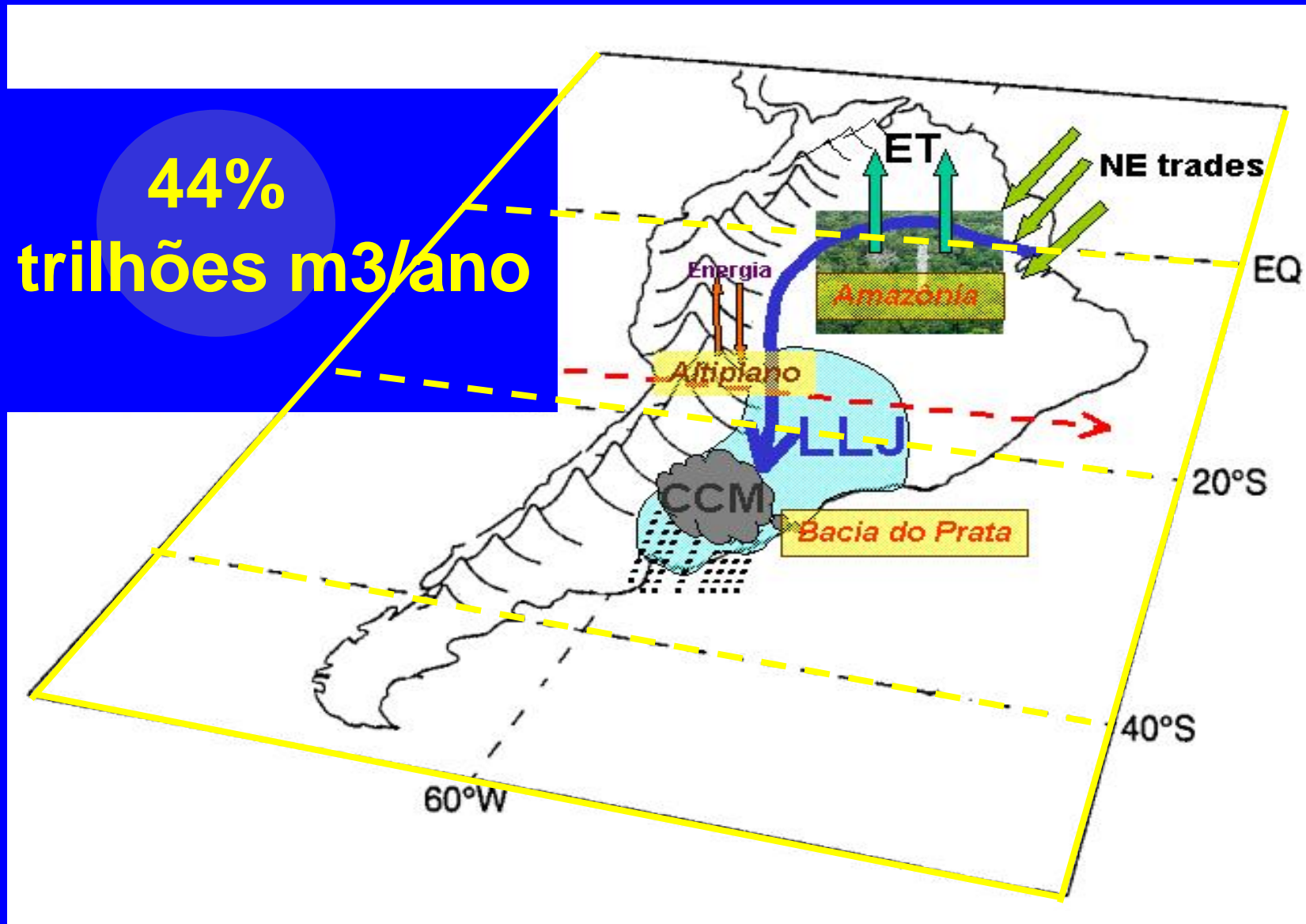
NGAR/GRIEPI



O vapor d'água que vem da Amazonia tem grande grande influência sobre as chuvas e, portanto, a produtividade agrícola no centro-oeste, sudeste e sul do Brasil.

44%

1,7 trilhões m<sup>3</sup>/ano



# UMA LÓGICA DE INTERESSE NACIONAL



Desmatar não é do interesse nacional

# VISÃO ESTRATÉGICA



**Manter a floresta em pé é do interesse nacional**

**Manter a floresta em pé é também essencial para a estabilidade do clima do Planeta**

**O carbono florestal deve ser valorizado na UNFCCC**

**Os recursos devem ser investidos em fazer a floresta valer mais em pé do que derrubada**

# Fatos relevantes

## – URGENCIA

- redução de 40% sobre os níveis de 1990 até 2020

## – PARTICIPAÇÃO DO CARBONO FLORESTAL

- 20% das emissões de GEE são do segmento florestal

## – RECURSOS –

- US\$ 17 a 33 bilhões por ano

## – DESAFIOS METODOLÓGICOS

- não são mais barreiras

## – OPORTUNIDADE

- COPENHAGUE

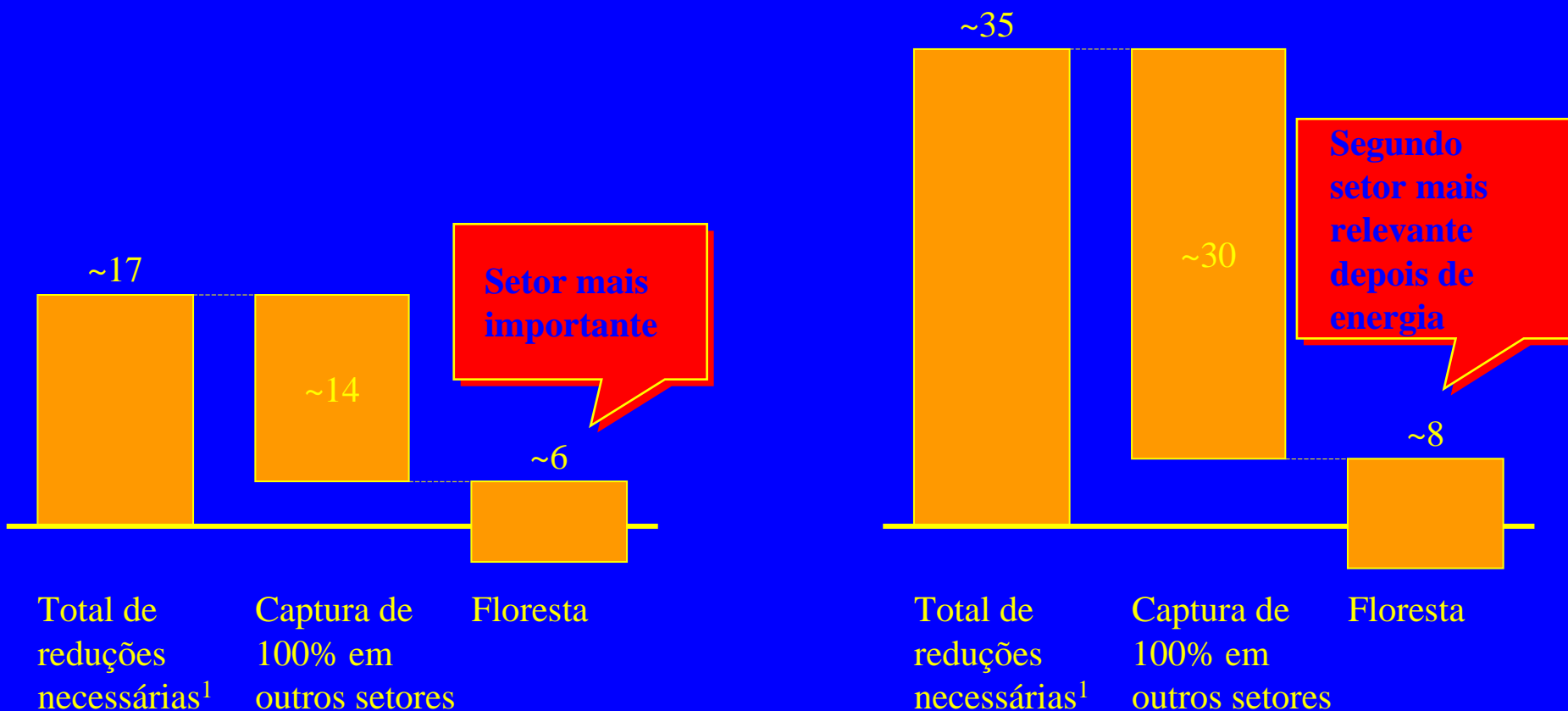
**Emissões de GEE por queimadas:  
Cerca de 20% das emissões globais  
Cerca de 75% das emissões do Brasil**



# REDD/reflorestamento são fundamentais para atingir as metas de redução de emissões

2020

2030



<sup>1</sup> Meta necessária para atingir caminho de estabilização em 450ppm



# Processo de REDD na UNFCCC

## – Siglas

- ◆ UNFCCC – Convenção Quadro das Nações Unidas Sobre Mudança de Clima
- ◆ COP – Conferência das Partes
- ◆ RED – Redução de Emissões por Desmatamento
- ◆ REDD – Redução de Emissões por Desmatamento e Degradação
- ◆ REDD + – Redução de Emissões por Desmatamento e Degradação mais Conservação, Manejo Florestal Sustentável e Manutenção de Estoques Florestais
- ◆ SBSTA – Órgão Subsidiário de Assessoramento Científico e Tecnológico
- ◆ CDM – Mecanismos de Desenvolvimento Sustentável

# Processo de REDD na UNFCCC

- 2005 – Papua Nova Guinea e Costa Rica colocam REDD na agenda, com sucesso
- Dezembro – 2005 - Montreal – é estabelecida uma data limite de 2 anos para recomendações da SBSTA
- Dezembro 2007 - Bali – data limite de 2 anos alcançada; SBSTA recomenda a inclusão de Degradação; Plano de Ação de Bali inclui REDD; guia indicativo de atividades demonstrativas é distribuído
- Dezembro 2008 – Poznan – recomendação para mover REDD de discussões técnicas para discussões financeiras; indígenas e de comunidades locais incluídas nas conclusões da SBSTA, mas há controvérsias sobre terminologia

# Negociações de REDD em 2009

◆ **Bangkok, 28 Setembro-9 Outubro**

◆ **Barcelona, novembro**

◆ **Copenhagen, 7 -18 Dezembro**

## **•Princípios para a inclusão do carbono florestal no processo da UNFCCC**

- É necessária uma redução radical das emissões de GEE dos países do Anexo I, de, pelo menos 40% até 2020 (em relação aos níveis de 1990) e 80% até 2050.
- Existe uma oportunidade histórica e uma urgência para a valorização do carbono florestal.
- A inclusão das florestas não pode representar um desincentivo para o investimento em redução de emissões pelos países ricos. O carbono do REDD deve ser adicional aos compromissos firmados pelos países do Anexo I.

## **Princípios para a inclusão do carbono florestal no processo da UNFCCC**

- Os recursos do REDD devem ser investidos em processos de valorização da floresta em pé, tanto na esfera governamental, quanto na esfera não governamental
- O tratamento para o carbono florestal deve ser simples e ágil, evitando a complexidade e os elevados custos observados para projetos no âmbito do MDL (mecanismo de Desenvolvimento Limpo).

- **Principais desafios políticos para as negociações internacionais**

1. Formas de financiamento: governamental ou via mercado?
2. Créditos de carbono florestal podem ser utilizados para compensar parte das reduções de emissões dos países do anexo1?
3. Escala de creditação: nacional ou sub-nacional?

# FORÇA TAREFA SOBRE RE MUDANÇAS CLIMÁTICAS



## RELATÓRIO I

## MECANISMO NÃO COMPENSATÓRIOS

FUNDOS GOVERNAMENTAIS (Anexo - I)

MERCADO CARBONO (Quioto)

Outros

% PIB

% AAUs

Governos Não - Anexo I

Governos Nacionais e sub-nacionais

NAMAs

AÇÕES NÃO-REDD

AÇÕES REDD

QUOTA (%)

## MECANISMO COMPENSATÓRIO DE MERCADO

MERCADO CARBONO DE REDD

REGISTRO E CERTIFICAÇÃO

TERRITÓRIOS FLORESTAIS

PROJETOS DE REDD

TAXAS

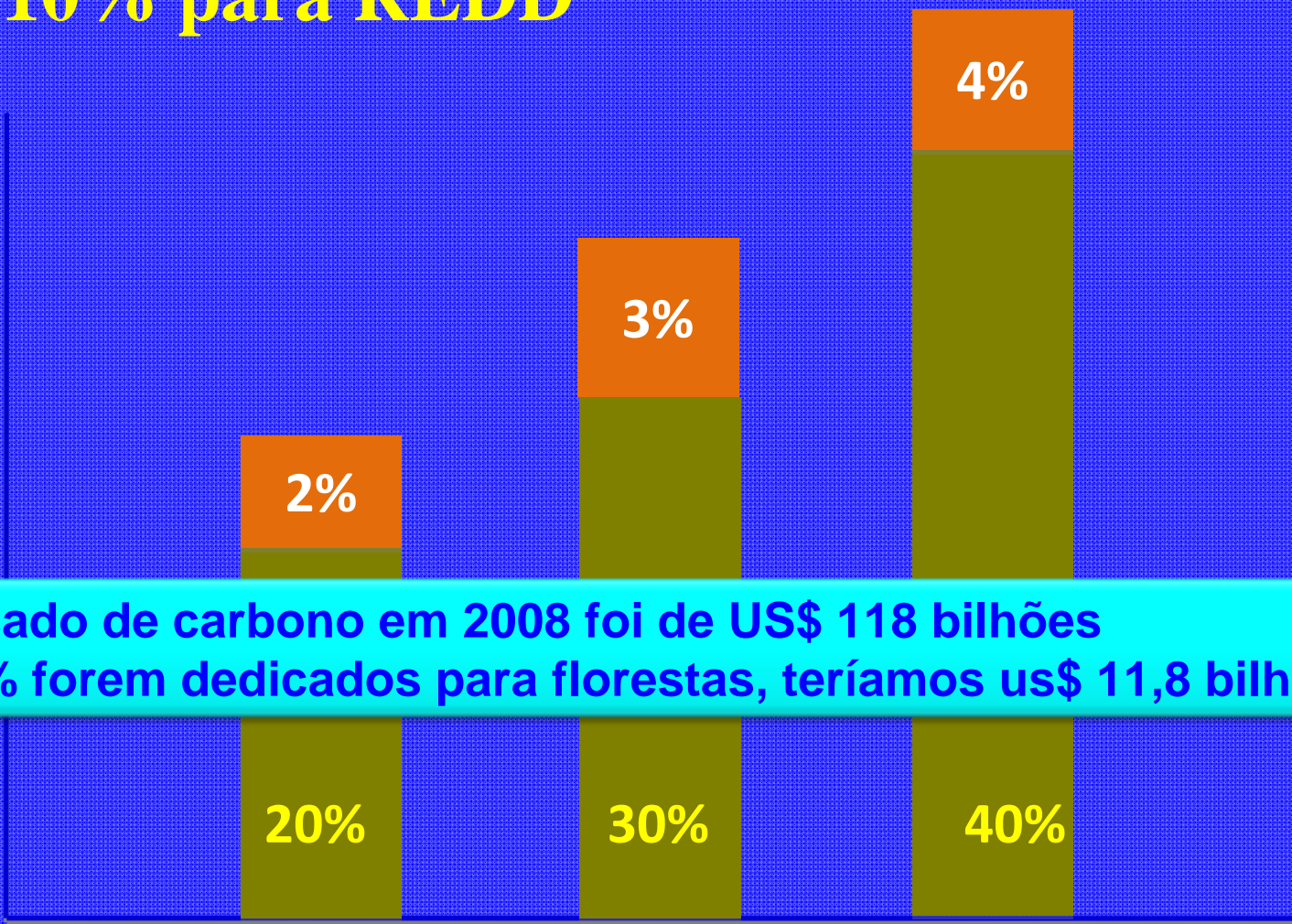
APOIO



# METAS ADICIONAIS PARA REDD

## Compromisso adicional dos países industrializados: cota de 10% para REDD

Emissões (%) 1990



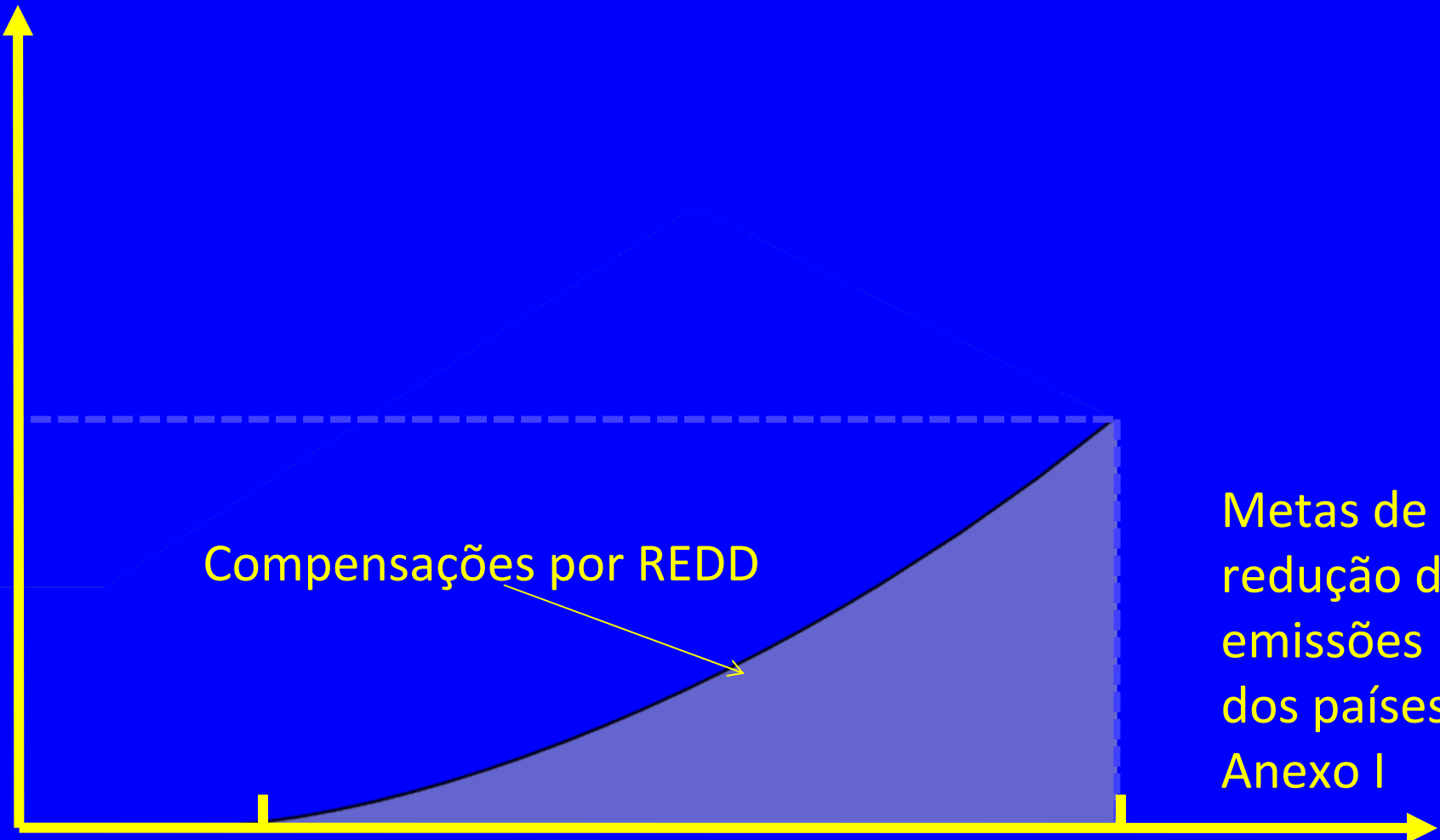
O mercado de carbono em 2008 foi de US\$ 118 bilhões  
Se 10% forem dedicados para florestas, teríamos us\$ 11,8 bilhões

### CENÁRIOS DE METAS DE REDUÇÃO PARA PAÍSES DO ANEXO I (2020)

Region	2020 target	2020 target (ref: 1990 emissions)	2020 target (ref: 2005 emissions)
EU	20% below 1990 levels, scaling up to 30% if international agreement	-20% to -30%	-14% to -25%
Austrália	5% below 1990 levels, scaling up to 15%, possibly 25%, if international agreement	+13% to +1%, possibly -11%	-11% to -21%, possibly -30%
Canadá	20 % below 2006 levels	-3%	-22%
EUA	17% below 2005 levels	-4%	-17%
<b>Overall ambition</b>	<b>-10% to -15%</b>		<b>-16% to -21%</b>

Note: 1990 and 2005 emissions GHGs excluding LULUCF,  
Source: UNFCCC

% das reduções de emissões compensadas por REDD



Meta mínima para inclusão de REDD

Meta desejável (40%)

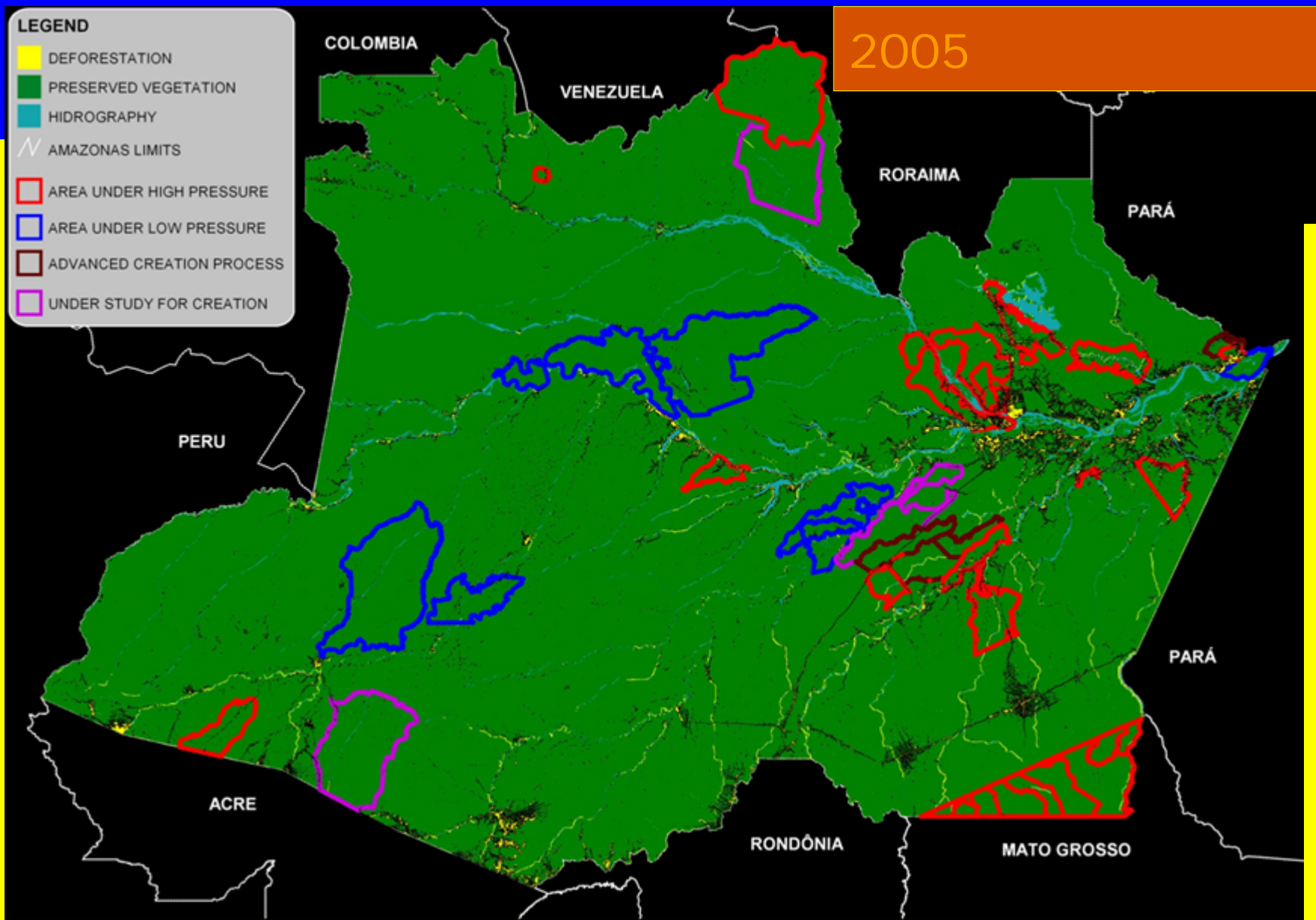
Metas de redução de emissões dos países Anexo I

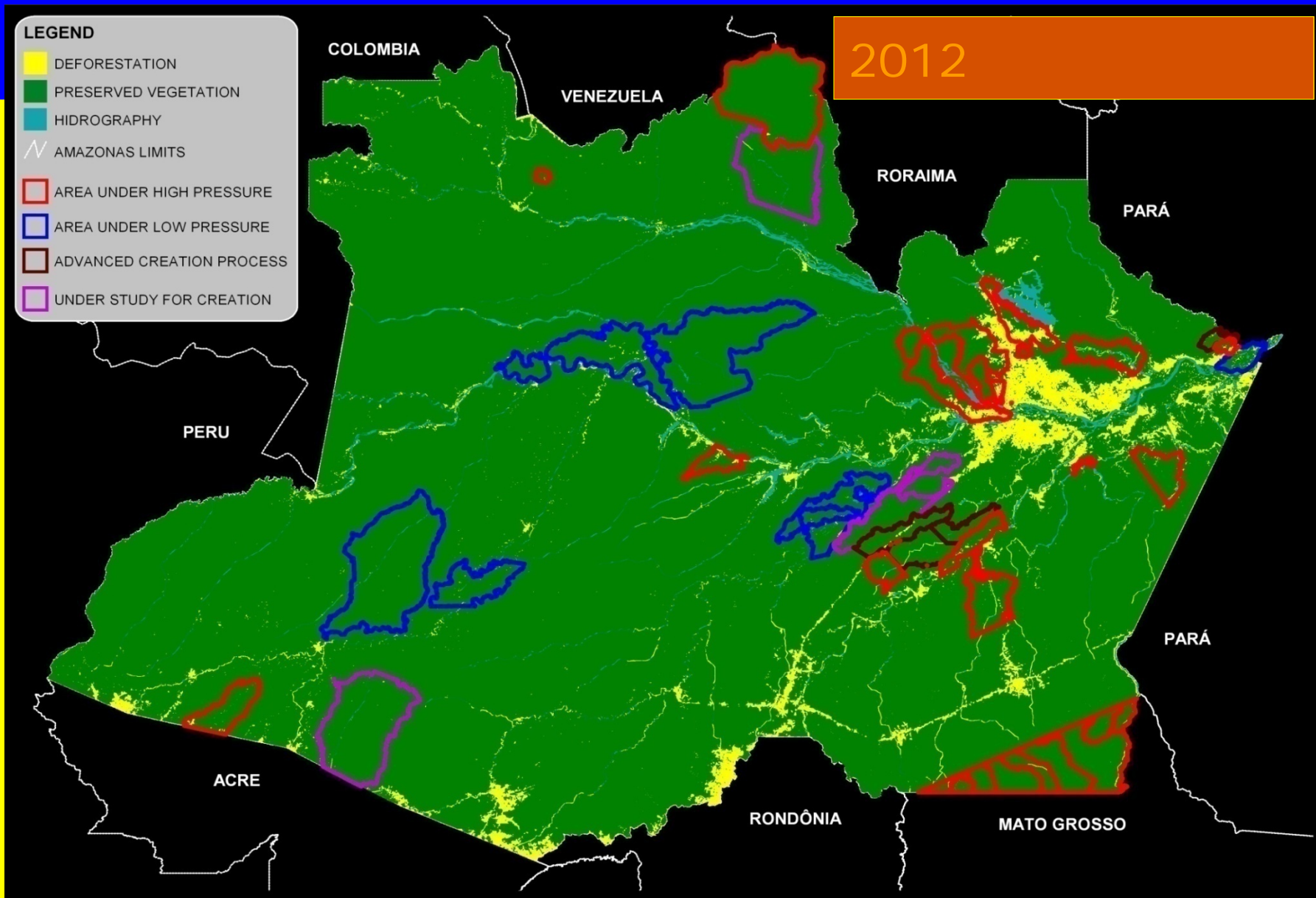
# RECOMENDAÇÕES

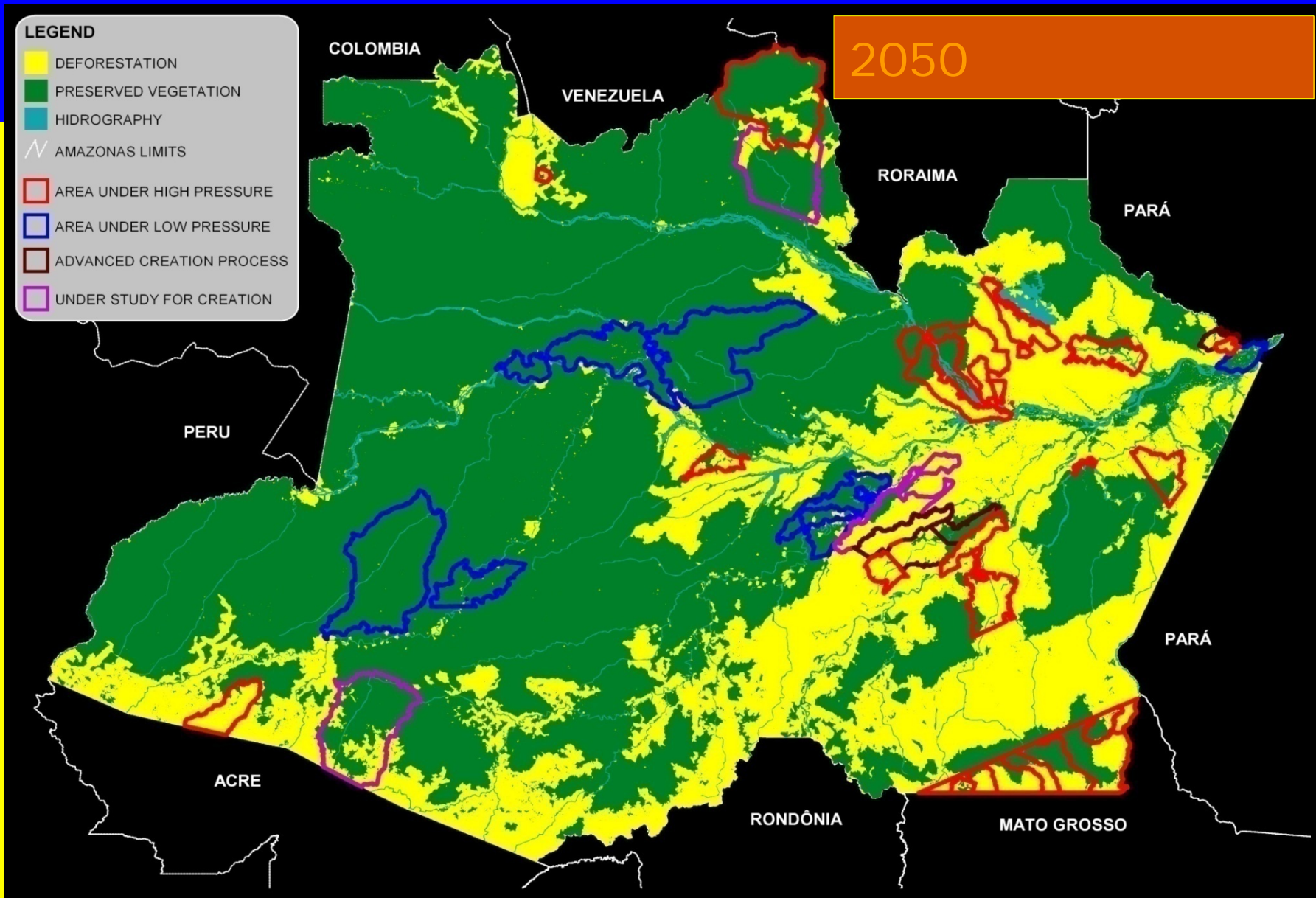


**Liderança internacional do Brasil na UNFCCC:**

- 1 – Metas mais ambiciosas do Anexo I = 40%**
- 2 – Triplo mecanismo de financiamento para REDD**
- 3 – Quota de 10% para REDD compensatório**









***Como reduzir o desmatamento e, ao mesmo tempo, melhorar a qualidade de vida das populações locais?***



# Programa Bolsa Floresta

## 4 Componentes





Fundação  
Amazonas  
Sustentável

## Programa Bolsa Floresta

- Bolsa Floresta Renda
  - R\$ 140 mil por comunidade por ano
- Bolsa Floresta Social
  - R\$ 140 mil por comunidade por ano
- Bolsa Floresta Familiar
  - R\$ 50/mês
- Bolsa Floresta Associação
  - 10% de todas as Bolsas da Reserva

# Bolsa Floresta Social

## RDS Mamirauá – (R\$)

---

• 07 Ambulanchas completas	173.600
• Escola município de Uarini	197.000
• Escola município de Fonte Boa	197.000
• Sistema de abastecimento de água e energia solar	61.000
• Total	628.600

---

# Bolsa Floresta Renda

## RDS Mamirauá – (R\$)

---

• Melhorias na parte hidráulica dos flutuantes	45.000
• Instalações elétrica e kit de iluminação	32.500
• Materiais e insumos	8.500
• Construção de canoas "bajaras" de 10m	188.000
• Apretecho de pesca "rede"	210.000
• Fibramento do piso dos flutuantes	22.500
• 40 Motores 10HP para bajaras	122.200
• Total	628.700

---

# Bolsa Floresta Associação

## RDS Mamirauá – (R\$)

---

• Reuniões setoriais e mobilizações	34.430
• Assembléia anual da AMURMAM	14.000
• Despesas correntes	5.145
• Reforma da sede AMURMAM	2.500
• Manutenção das lanchas	1.200
• Serviço terceirizado (contador)	1.500
• Contratação de serviço terceirizados	5.600
• Voadeira 40 HP completa	19.000
• Material de Escritório	8.465
• Kit Associação	33.000
• Total	127.840

---

# Investimento Programa Bolsa Floresta (R\$) - 2009

**BFF**

**2.777.400**

**BFR**

**1.739.016**

**BFA**

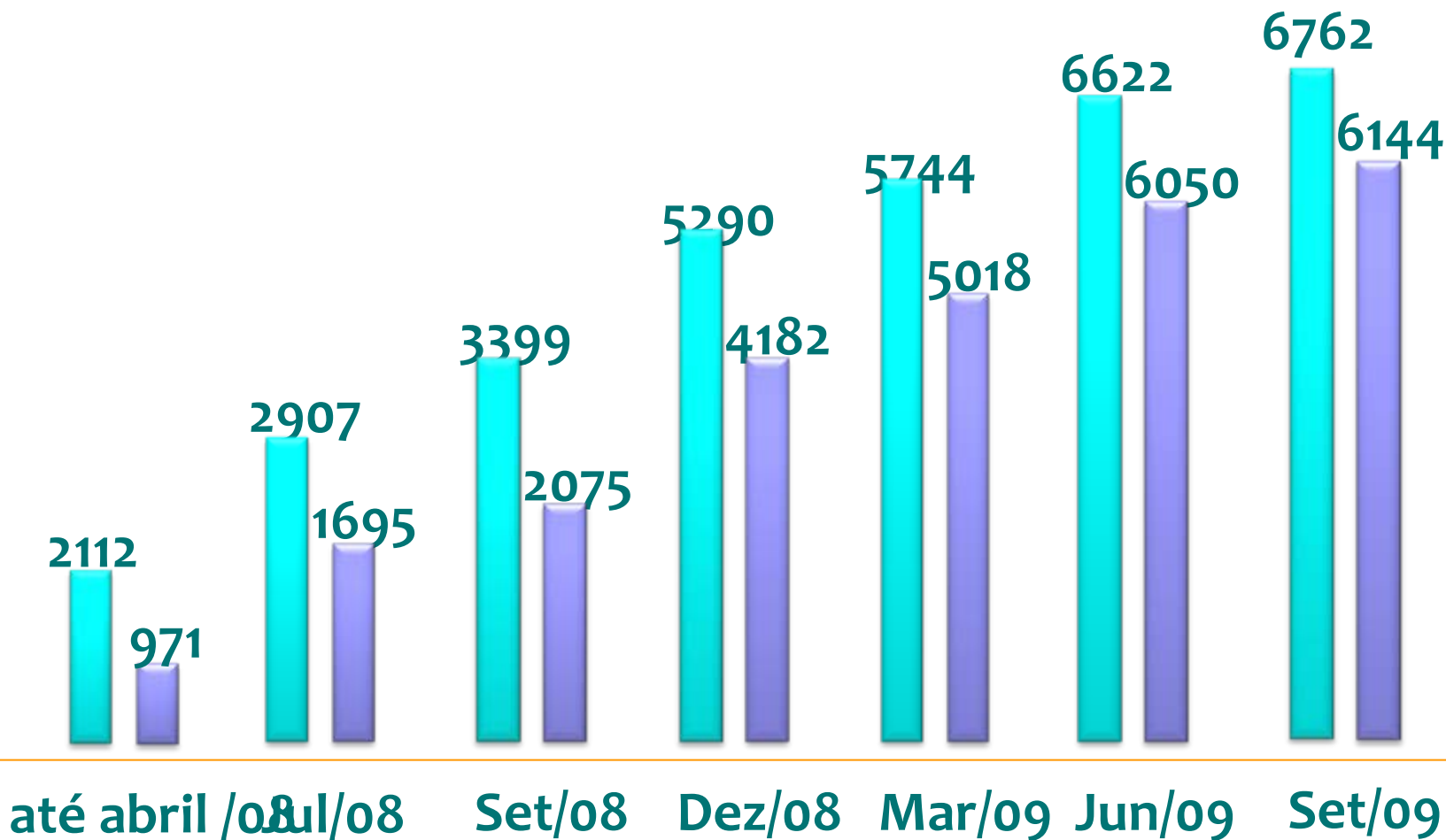
**277.740**

**BFS**

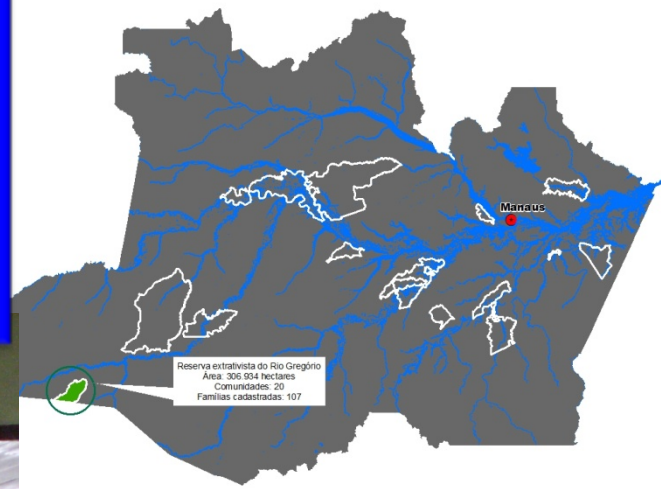
**1.937.173**

**6.731.330**

# [Números do Programa]

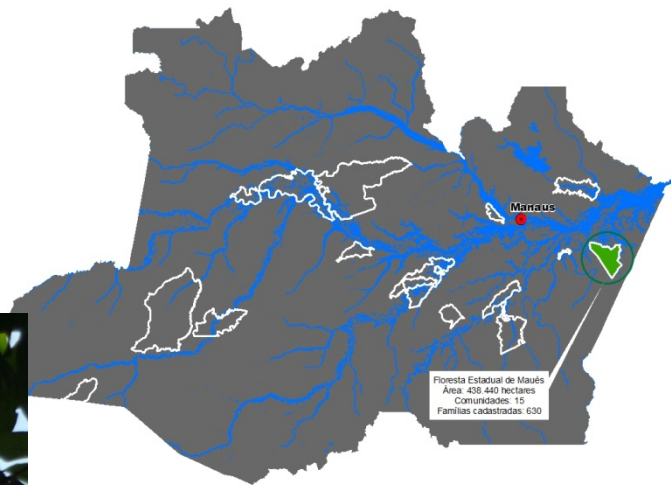


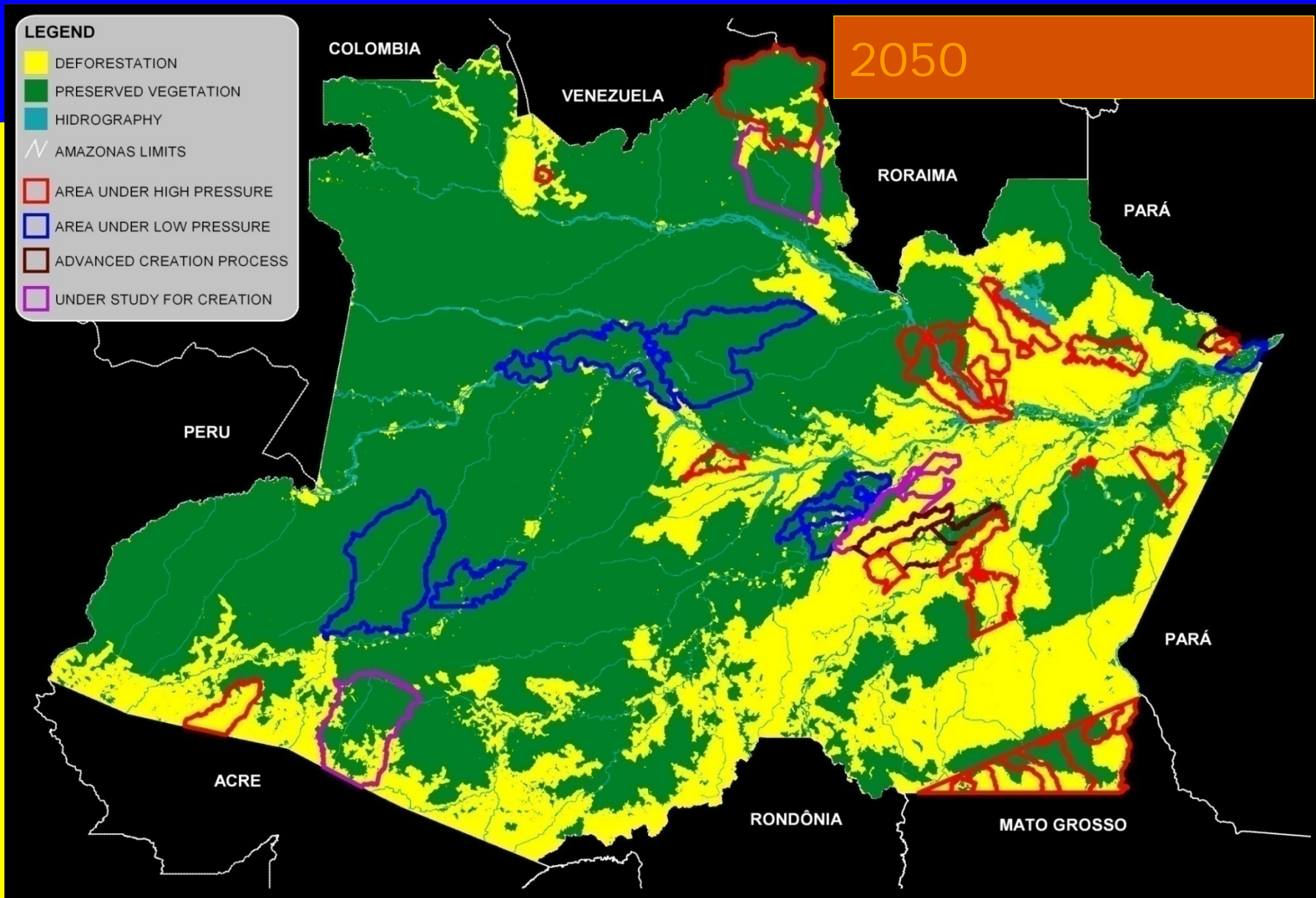
# Participação e transparência





# Florest Maués





# Projeto Juma - primeiro Projeto de Carbono (REDD) da Amazônia, primeiro do mundo padrão ouro

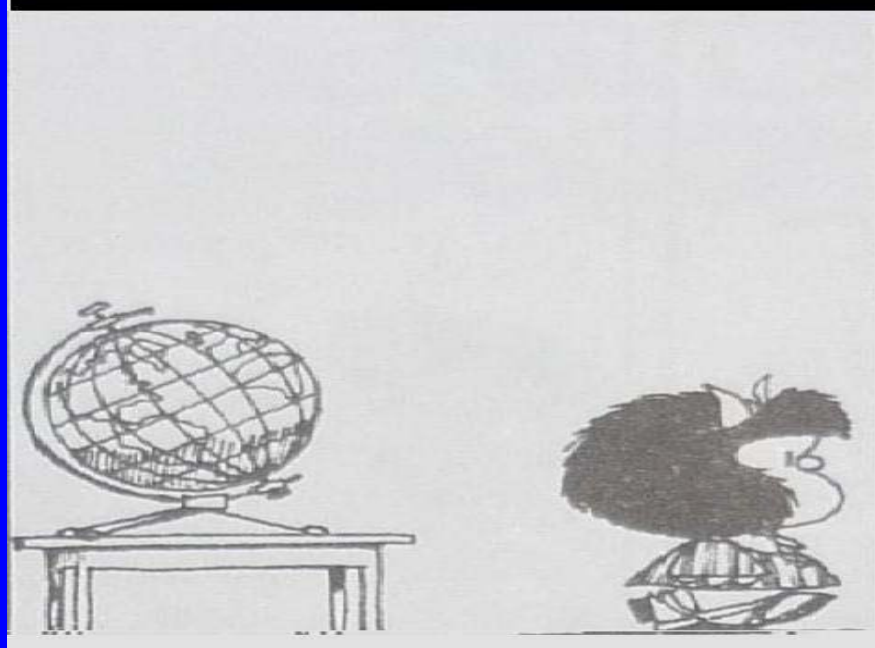
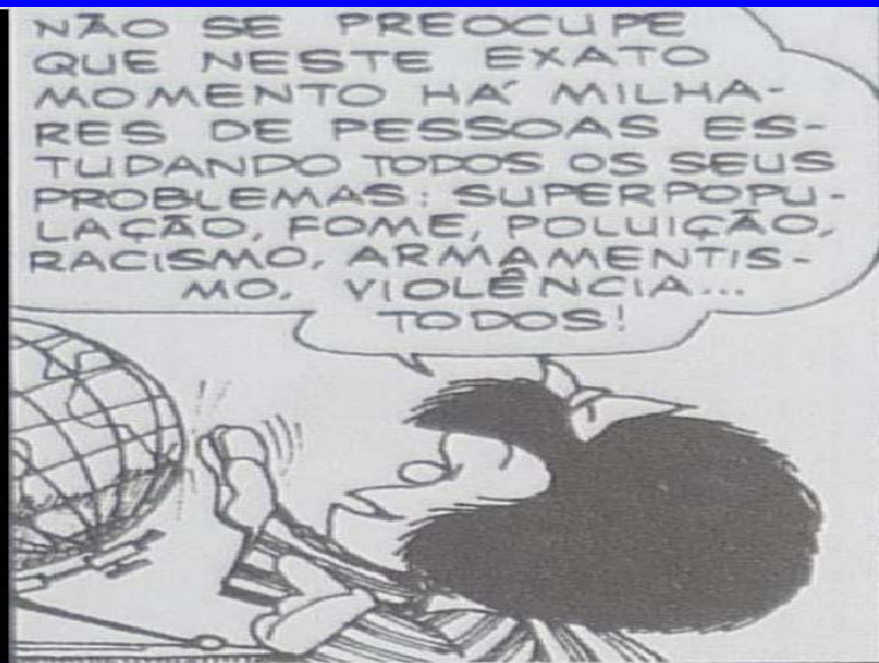
pela Tüv Süd no padrão CCBA (Clima, Comunidade e Biodiversidade) e Teste de Acionalidade VCS

Validação de **3,6 milhões tCO<sub>2</sub>e** (2006 - 2016)

- 370 famílias
- 570 mil hectares



País	Estoque de carbono florestal (GtCO2)	Emissões atuais do desmatamento (GtCO2/ano)	Créditos de CO2 em cada aproximação (GtCO2/ano)		Receita de CO2 utilizando cada aproximação (US\$mi/ano)	
			Fluxo evitado	Estoque mantido	Fluxo evitado	Estoque mantido
Brasil	215.774	1.183	591,5	755,2	2.958	3.776
Congo	82.127	246	123,0	287,4	615	1.437
Indonésia	32.296	597	298,5	113,0	1.493	565
PapuaNova Guiné	17.561	88	44,0	61,5	220	307
<b>Total</b>	<b>347.758</b>	<b>2.114</b>	<b>1.057,0</b>	<b>1.217,5</b>	<b>5.285</b>	<b>6.086</b>





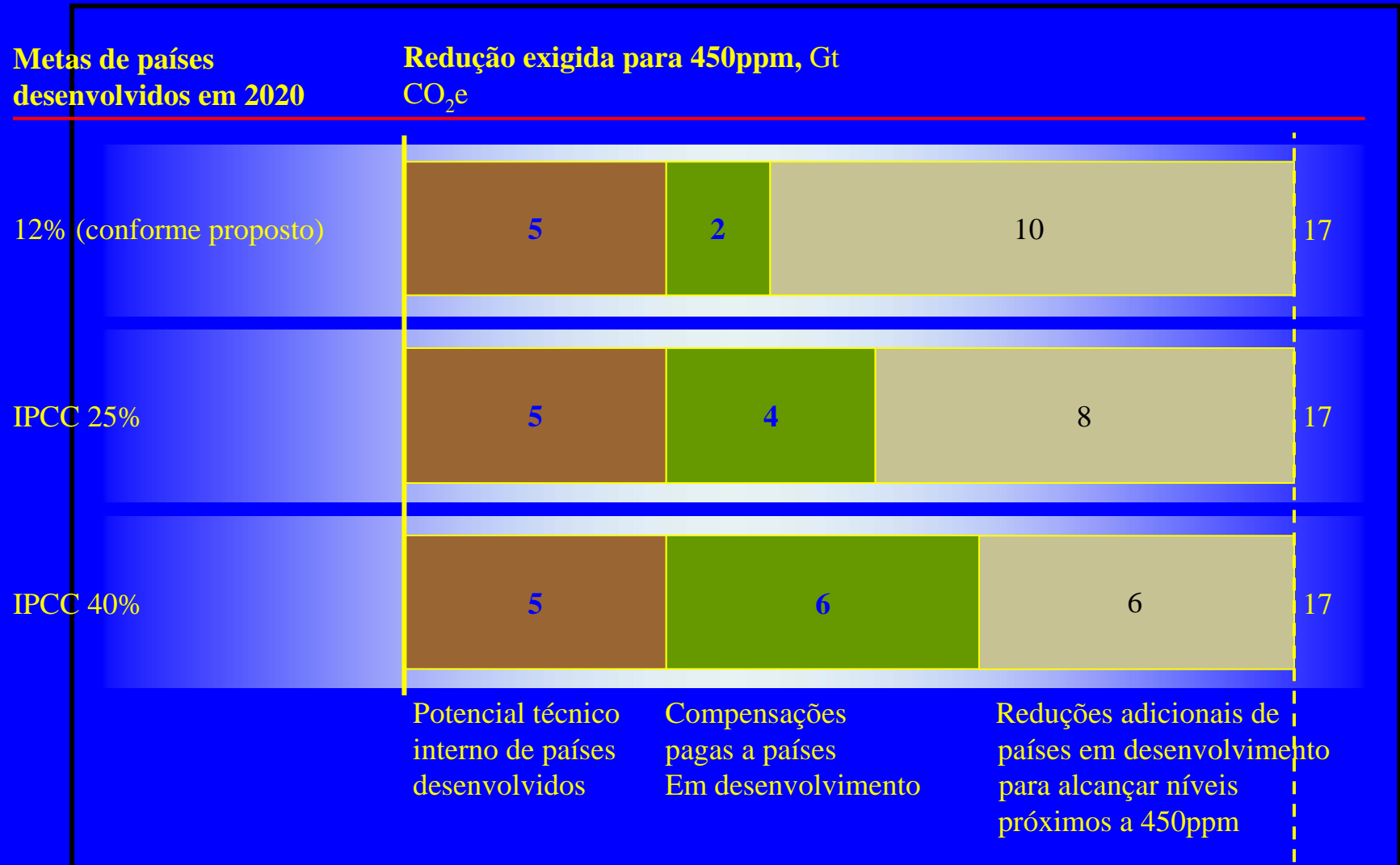








# Porém ainda serão necessárias reduções adicionais em países em desenvolvimento



## MECANISMO NÃO COMPENSATÓRIOS

**FINANCIAMENTO  
GOVERNAMENTAL  
(Anexo - I)**

**MERCADO  
CARBONO  
(Quioto)**

**% PIB**

**% AAUs**

**Governos  
Não - Anexo I**

## MECANISMO COMPENSATÓRIO DE MERCADO

**MERCADO  
CARBONO  
DE REDD**

**REGISTRO E  
CERTIFICAÇÃO**

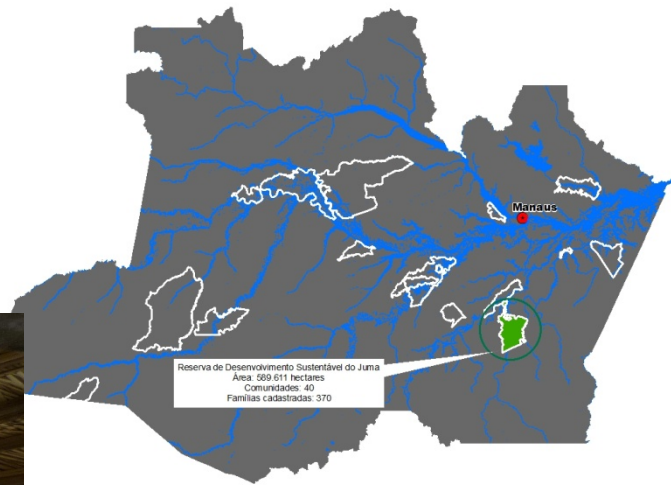
**TERRITÓRIOS  
FLORESTAIS**

**PROJETOS DE  
REDD**

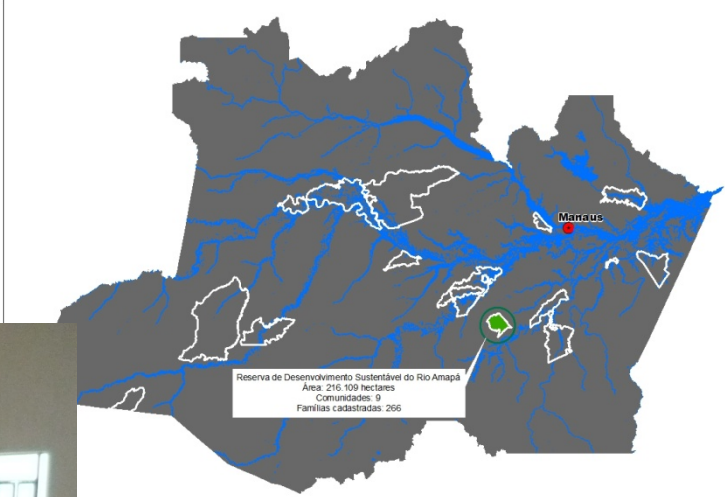
**TAXAS**

**APOIO**

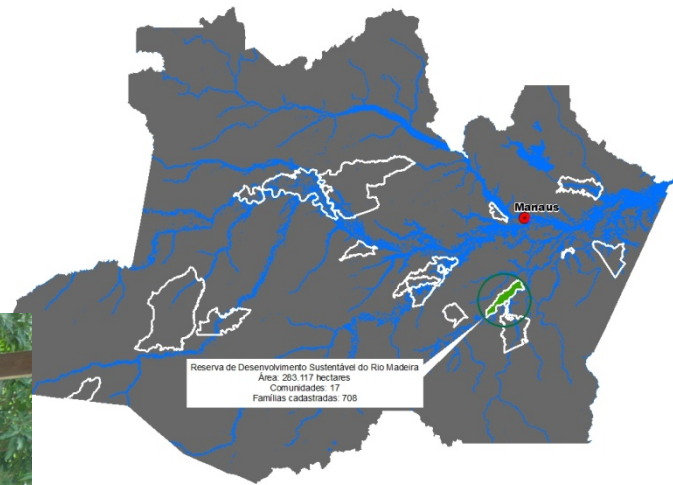
# RDS Juma



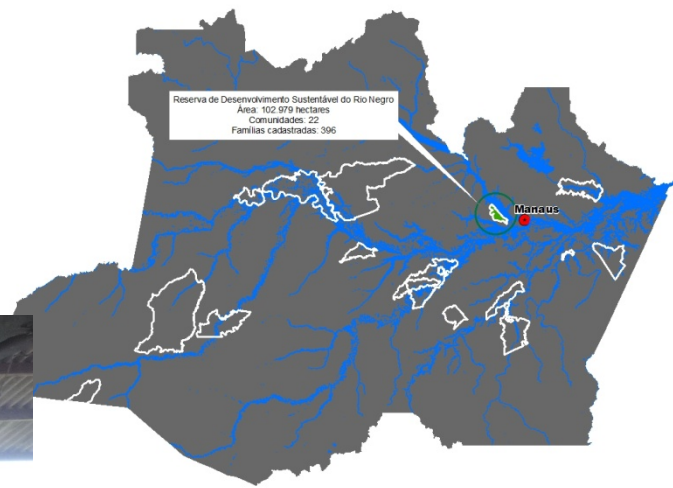
# RDS Rio Amapá



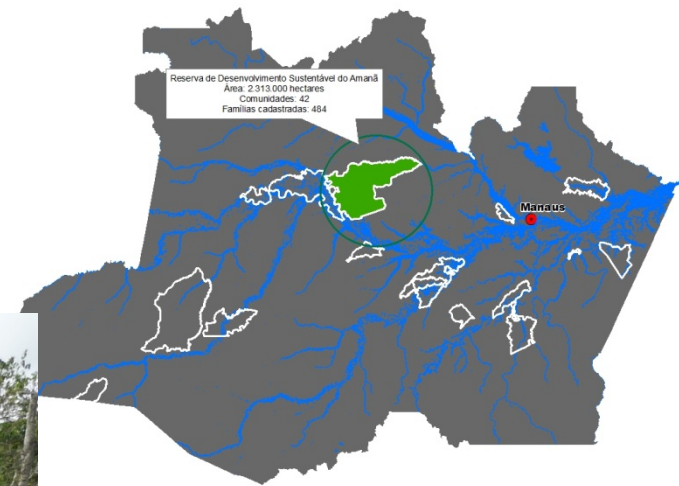
# RDS Madeira



# RDS Rio Negro

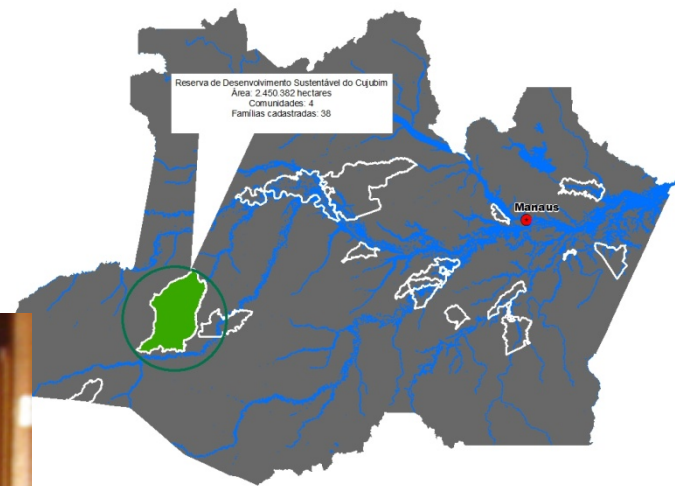


# RDS Amanã

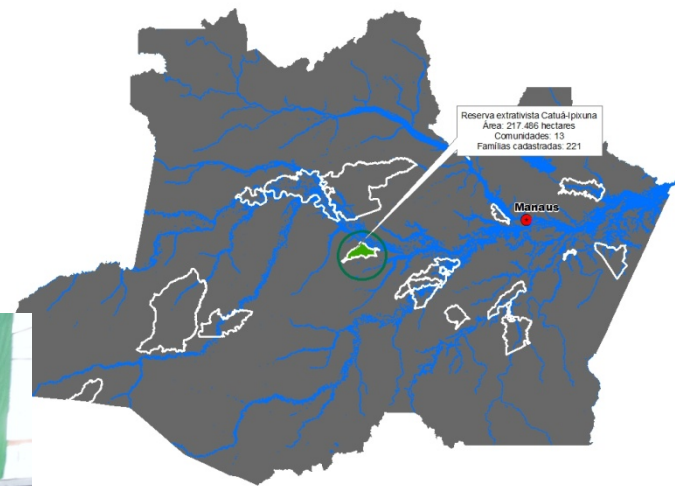




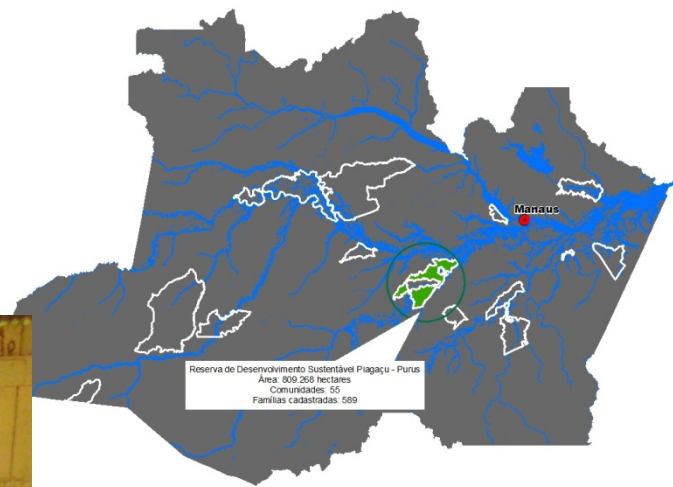
# RDS Cujubim



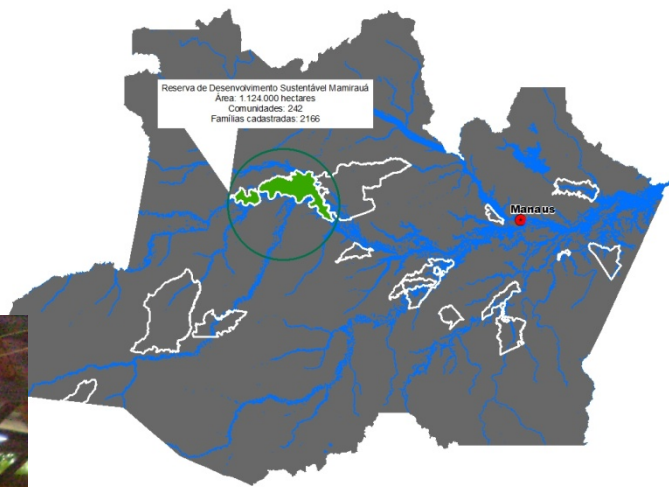
# Catuá Ipixuna



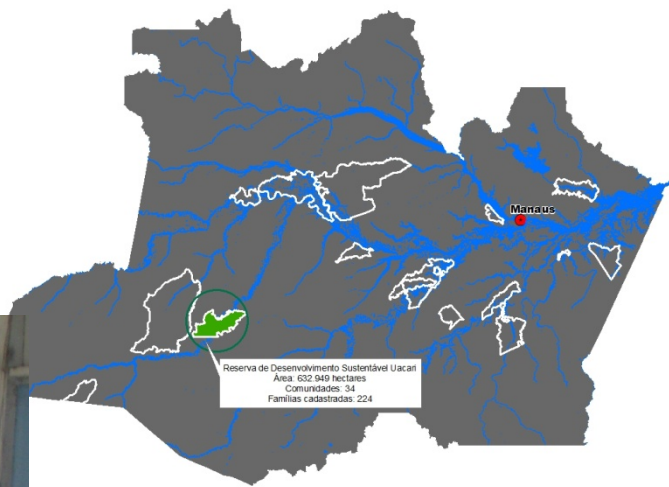
# Piagaçu-Purus



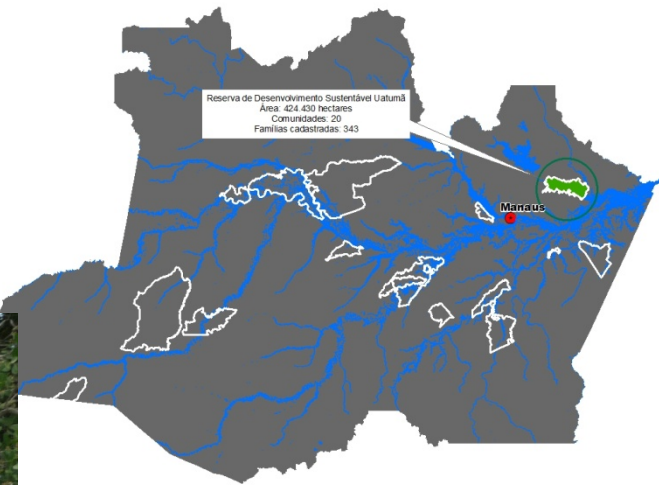
# RDS Mamirauá




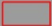

# RDS Uacari

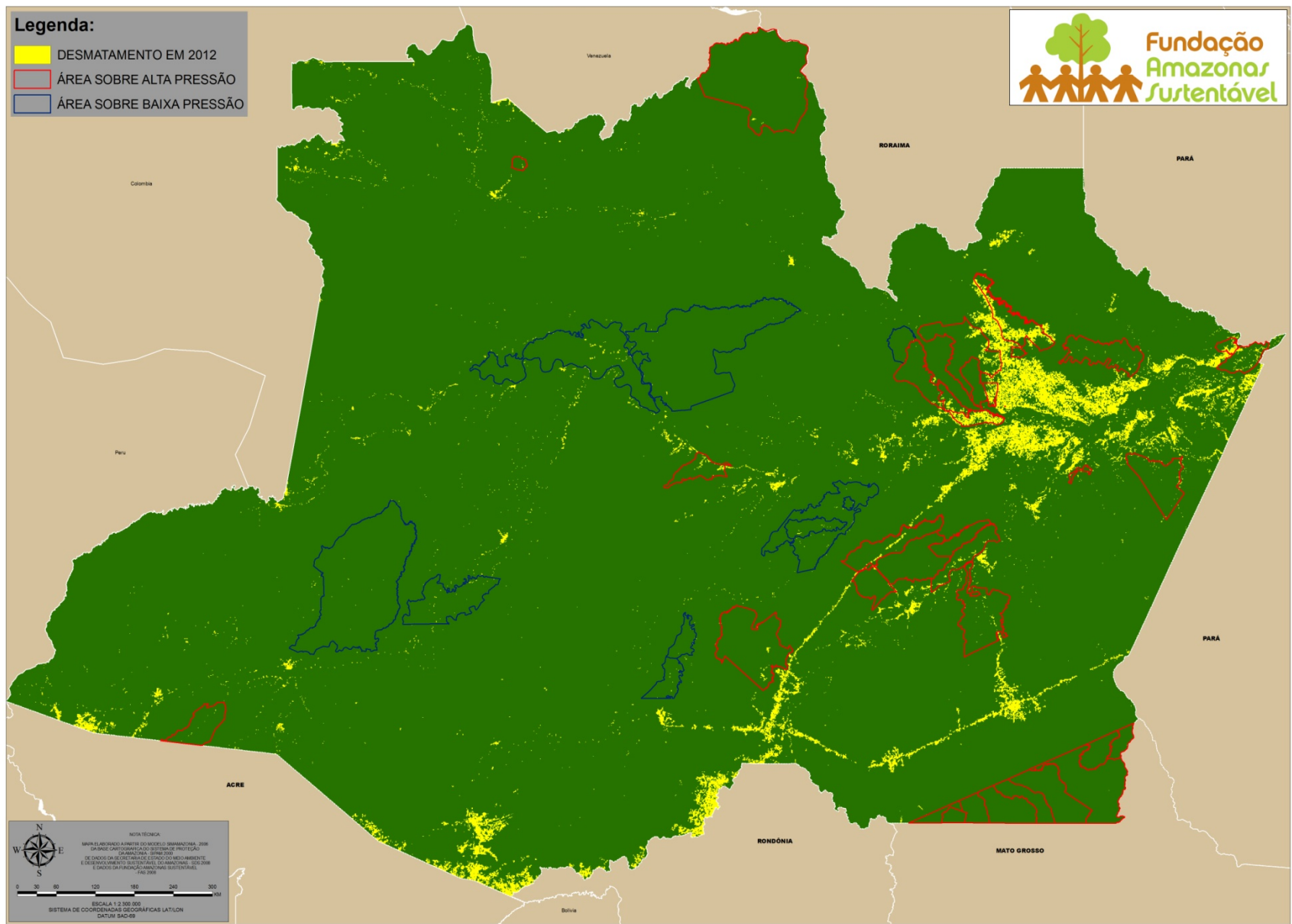


# RDS Uatumã




**Legenda:**

-  DESMATAMENTO EM 2012
-  ÁREA SOBRE ALTA PRESSÃO
-  ÁREA SOBRE BAIXA PRESSÃO




NOTA TÉCNICA

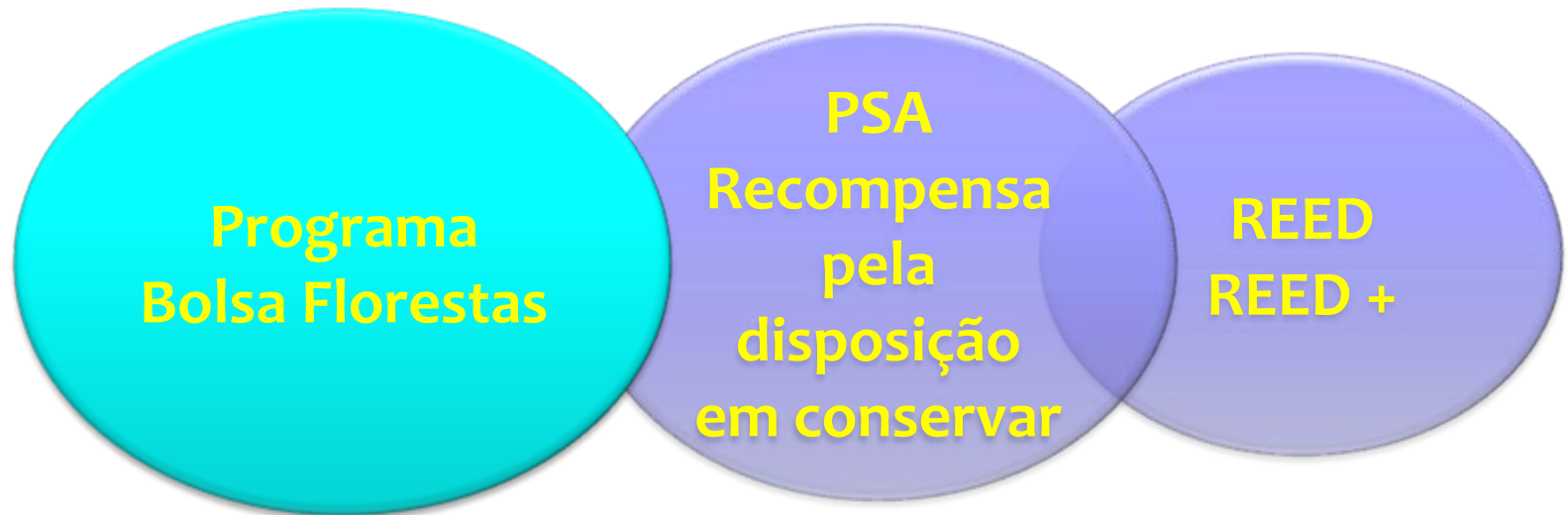
MAPA ELABORADO A PARTIR DO MODELO SAMAMOURA 2006  
(GRANDE CARTOGRAFIAÇÃO DE SISTEMAS PROTEGIDOS)  
DA FUNDAÇÃO AMAZONAS SUSTENTÁVEL  
DE DADOS DA SECRETARIA DE ESTADO DO MEIO AMBIENTE  
E DESENVOLVIMENTO SUSTENTÁVEL DO AMAPÁ (SEMAM) 2010  
E DADOS DA FUNDAÇÃO AMAZONAS SUSTENTÁVEL  
FAG 2008



ESCALA 1:2.500.000  
SISTEMA DE COORDENADAS GEOGRÁFICAS LATILON  
DATUM SAD-69



# [Base conceitual]





# [Base conceitual]

Oferta Primária de

Moradas e Serviços  
Unidades  
de Conservação

Desenvolvimento  
do Produto

Mercado Voluntário de  
créditos de Carbono

Validação de  
metodologias /  
Aprovação de  
Projetos

- Melhoria de qualidade de vida
- Desenvolvimento de cadeias produtivas

Investimentos /  
Pagamento

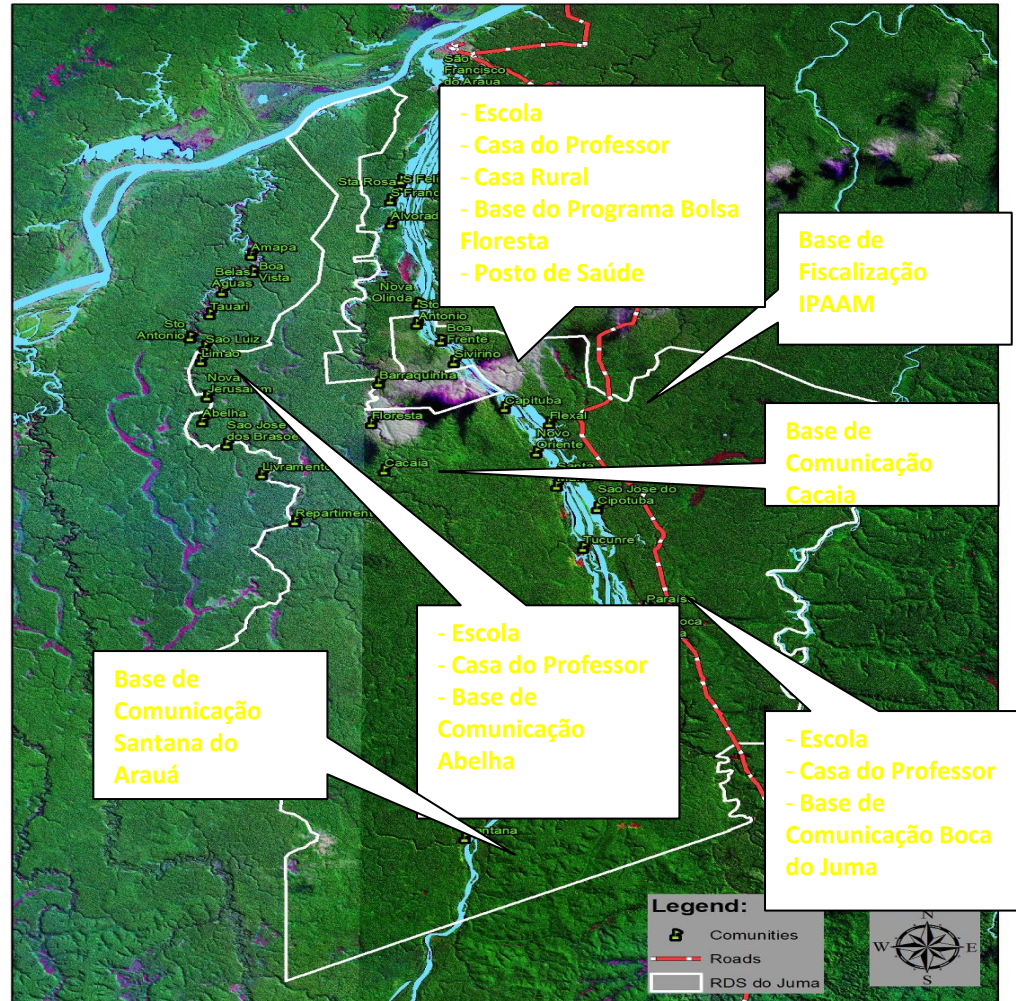
Familiar, Renda, Social, Associação

Cadeia produtiva Integrada de Serviços e Produtos

Ambientais

- Conservação ambiental

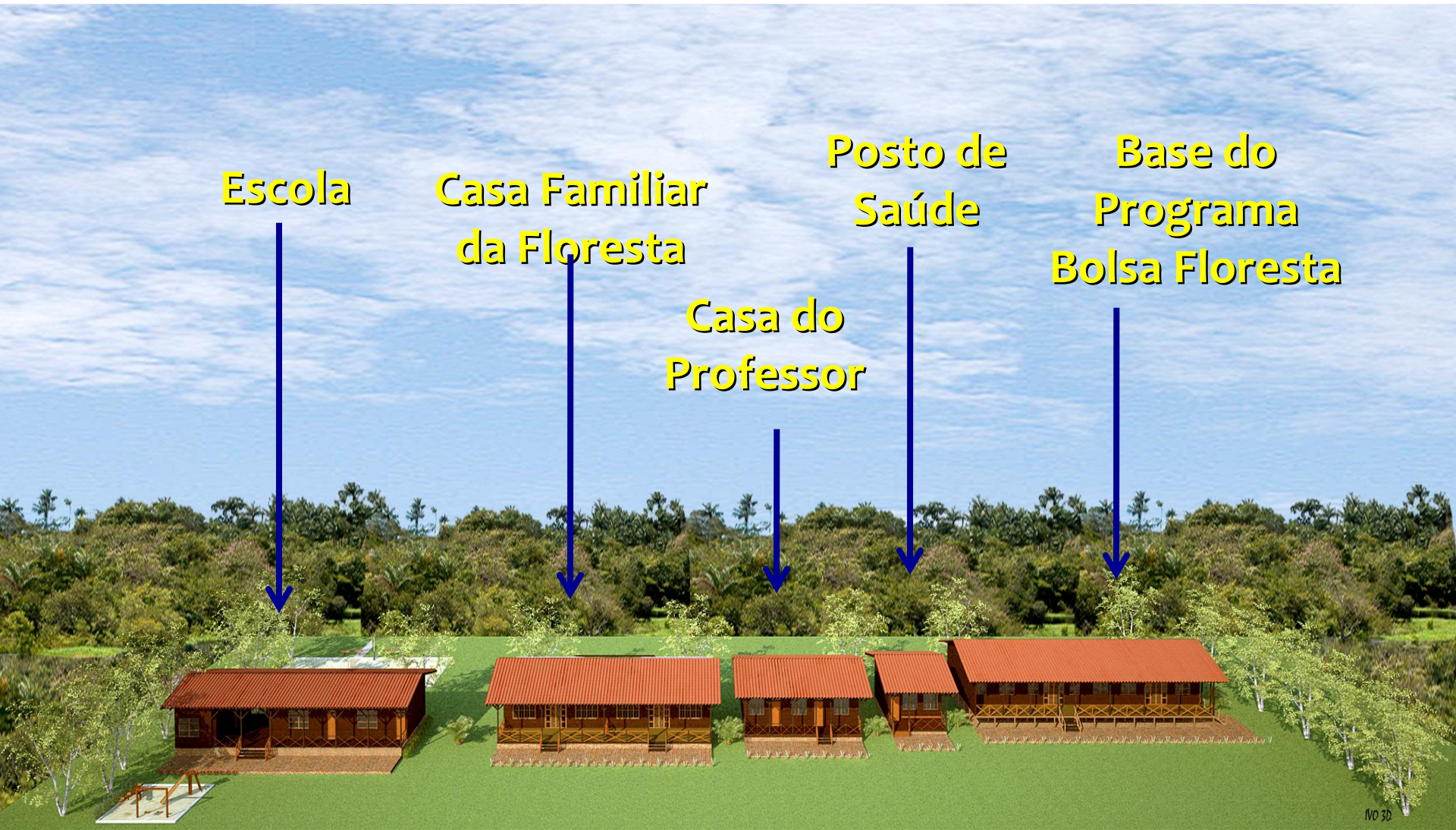
# [Regime especial de Investimentos no Juma – Parceria Marriott]



# [Núcleo de Conservação e sustentabilidade Samuel Benschimol]



# [Núcleo de Conservação e sustentabilidade Samuel Benschimol]



Escola

Casa Familiar  
da Floresta

Casa do  
Professor

Posto de  
Saúde

Base do  
Programa  
Bolsa Floresta

# [Núcleo de Conservação e sustentabilidade Samuel Benschimol]



# [Agroecologia]



# [Algumas lições]

Tão (ou +) importante quanto desenvolver metodologias científicas relacionadas a validação de projetos, é o processo de inclusão das

As comunidades deve definir suas prioridades

É fundamental ser ágil e trabalhar no tempo e na urgência das comunidades

É possível passar o conteúdo sobre mudanças climáticas e serviços ambientais para as comunidades, mas isso exige linguagem especial e adaptada para a realidade deles

## [Uma pergunta...]

Certamente a sociedade humana já desenvolveu mecanismos extremamente complexos para problemas relativamente banais...

O que poderia ser mais importante do que o combate às mudanças climáticas e a manutenção de regimes ecológicos do planeta?