

Atlas dos Remanescentes Florestais da Mata Atlântica

Período 2005 - 2008

Realização:



Patrocínio:



Bradesco
Cartões

Co-Patrocínio:



Execução Técnica:

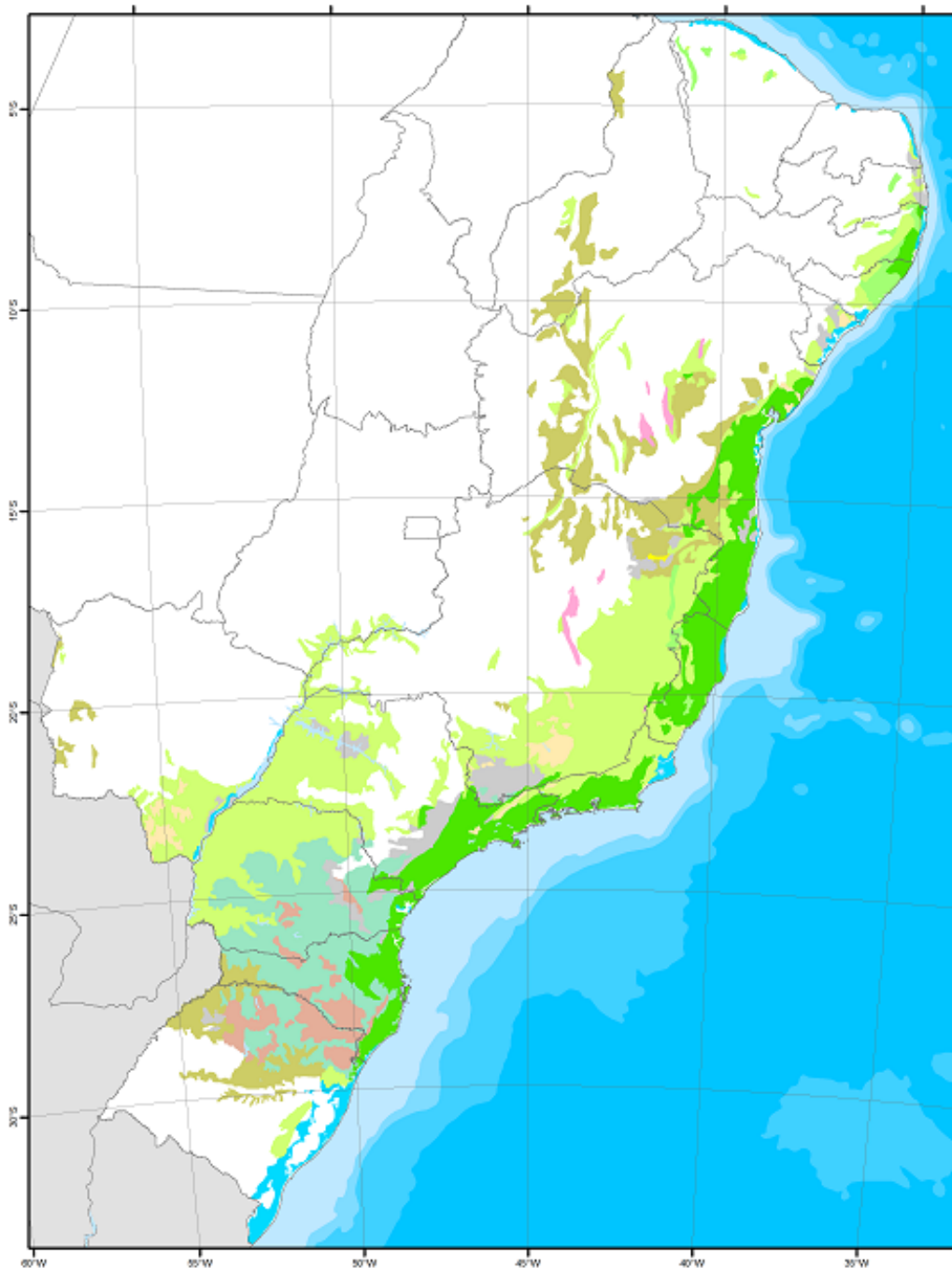


2009

MATA ATLÂNTICA

De acordo com o **Mapa da Área de Aplicação da Lei nº 11.428, de 2006**, segundo Decreto nº 6.660, de 21 de novembro de 2008, publicado no Diário Oficial da União de 24/11/2008.

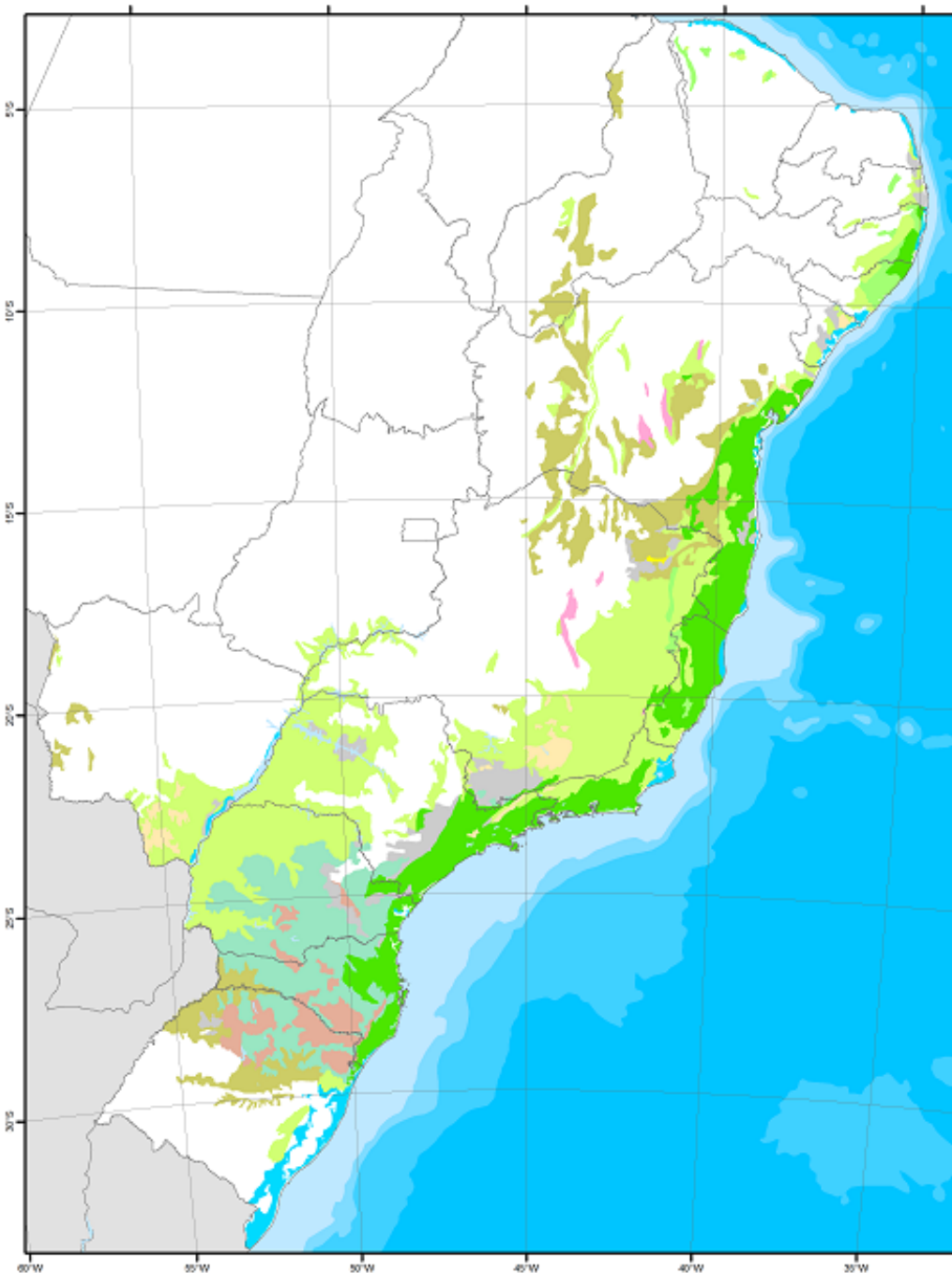
Fonte: IBGE, 2008



Lei 11.428/06 da Mata Atlântica

- FLORESTA OMBRÓFILA DENSA
- FLORESTA OMBRÓFILA ABERTA
- FLORESTA OMBRÓFILA MISTA
- FLORESTA ESTACIONAL SEMIDECIDUAL
- FLORESTA ESTACIONAL DECIDUAL
- SAVANA
- SAVANA-ESTÉPICA
- ESTEPE
- ÁREAS DAS FORMAÇÕES PIONEIRAS
- CONTATOS
- REFÚGIOS VEGETACIONAIS
- MASSA D'ÁGUA

MATA ATLÂNTICA



- **Área original:
1.315.000 km²**
- **15% do Brasil**
- **17 Estados brasileiros**
- **3.222 Municípios, 58% do
Brasil, sendo 2.594
totalmente no bioma**
- **112 milhões de habitantes**

Área mapeada pelo
Atlas da Mata Atlântica
Período 2005-2008

10 Estados:

Bahia ao Rio Grande do Sul

93% do DMA

105 imagens

TM e/ou ETM+ Landsat

228 cenas CBERS

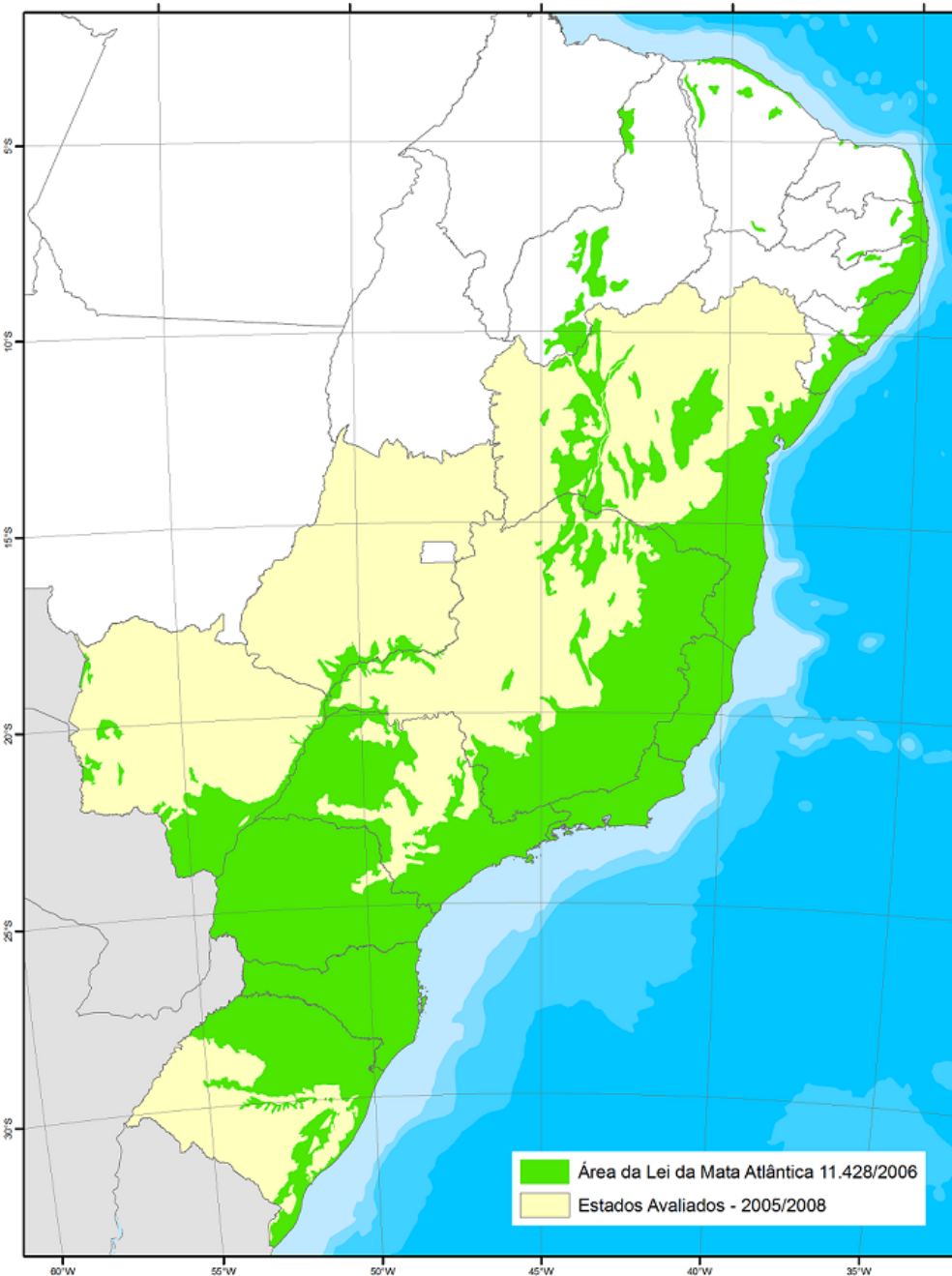
132 Bases cartográficas IBGE

1:250.000

Dados temáticos

1:50.000

Área mínima mapeada 3ha



INTERPRETAÇÃO VISUAL

LEGENDA:

Remanescentes florestais

Decremento de remanescentes florestais

Remanescentes de Restinga

Decremento de Restinga

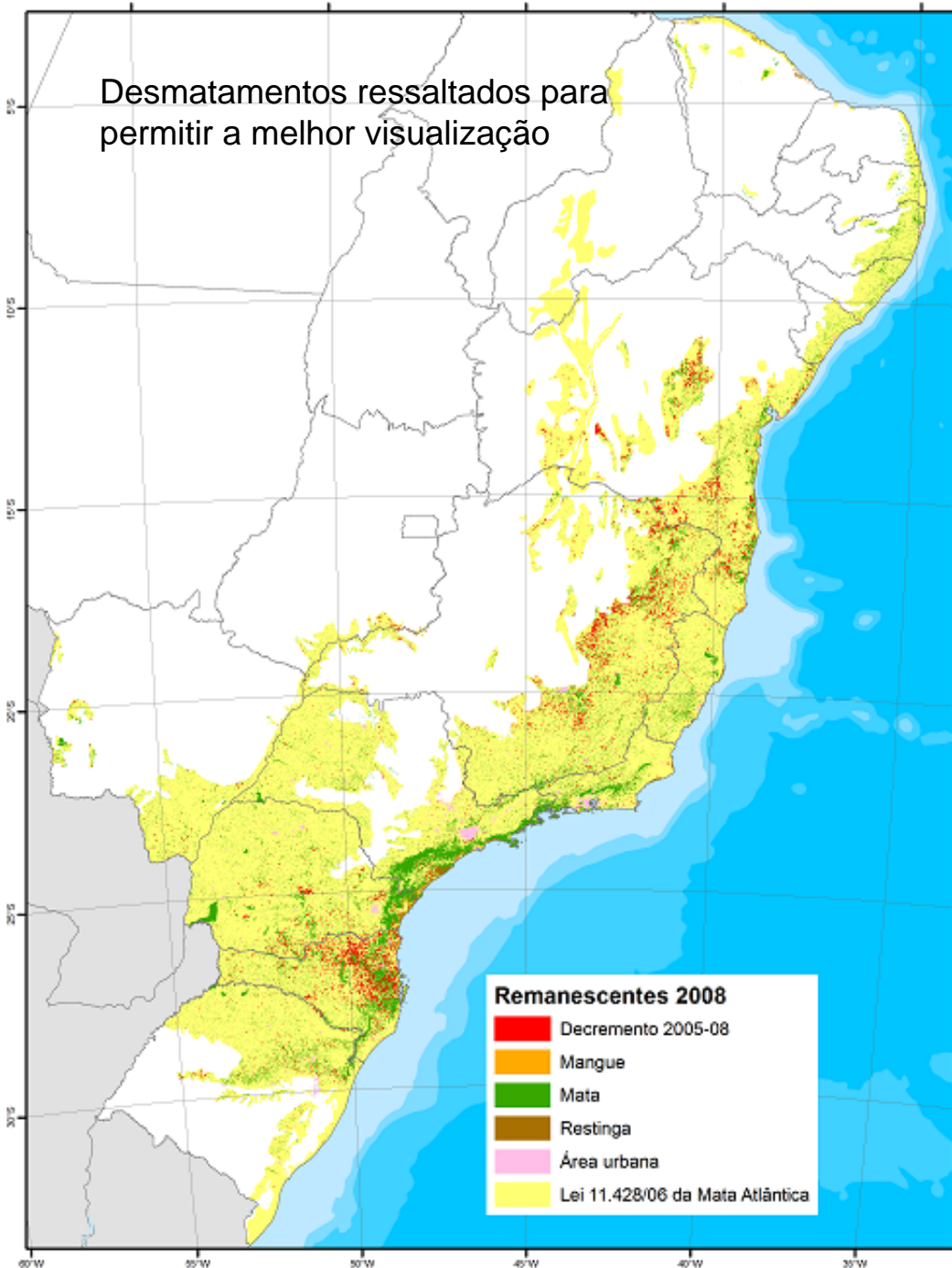
Remanescentes de Mangue

Decremento de Mangue

Nuvens

Área urbana

Desmatamentos ressaltados para
permitir a melhor visualização



AVALIAÇÃO DO PERÍODO 2005-2008

10 Estados – Bahia ao Rio

Grande do Sul: **93%**

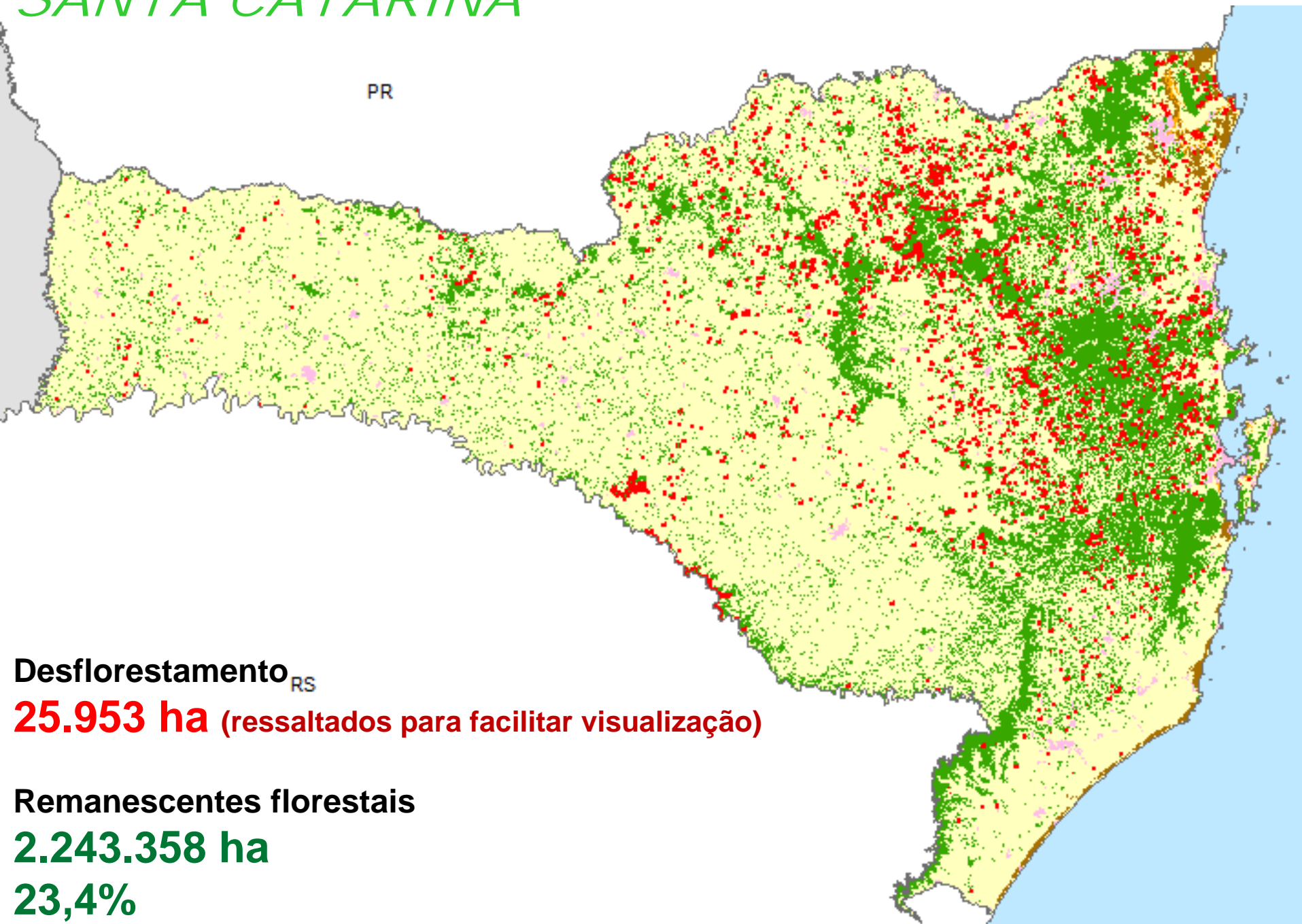
Total de desflorestamentos
verificados entre 2005 e
2008

102.938 ha

DESFLORESTAMENTOS ENTRE O PERÍODO 2005-2008

UF	Desflorestamento 2000-2005 (ha)	Desflorestamento 2005-2008 (ha)	%
ES	778	573	23
GO	4.059	733	-70
MS	10.560	2.215	-65
MG	41.349	32.728	32
PR	28.238	9.978	-41
RJ	628	1.039	176
RS	2.975	3.117	75
SC	45.530	25.953	-5
SP	4.670	2.455	-12
BA	36.040	24.148	12
TOTAL	174.827	102.938	-2

SANTA CATARINA

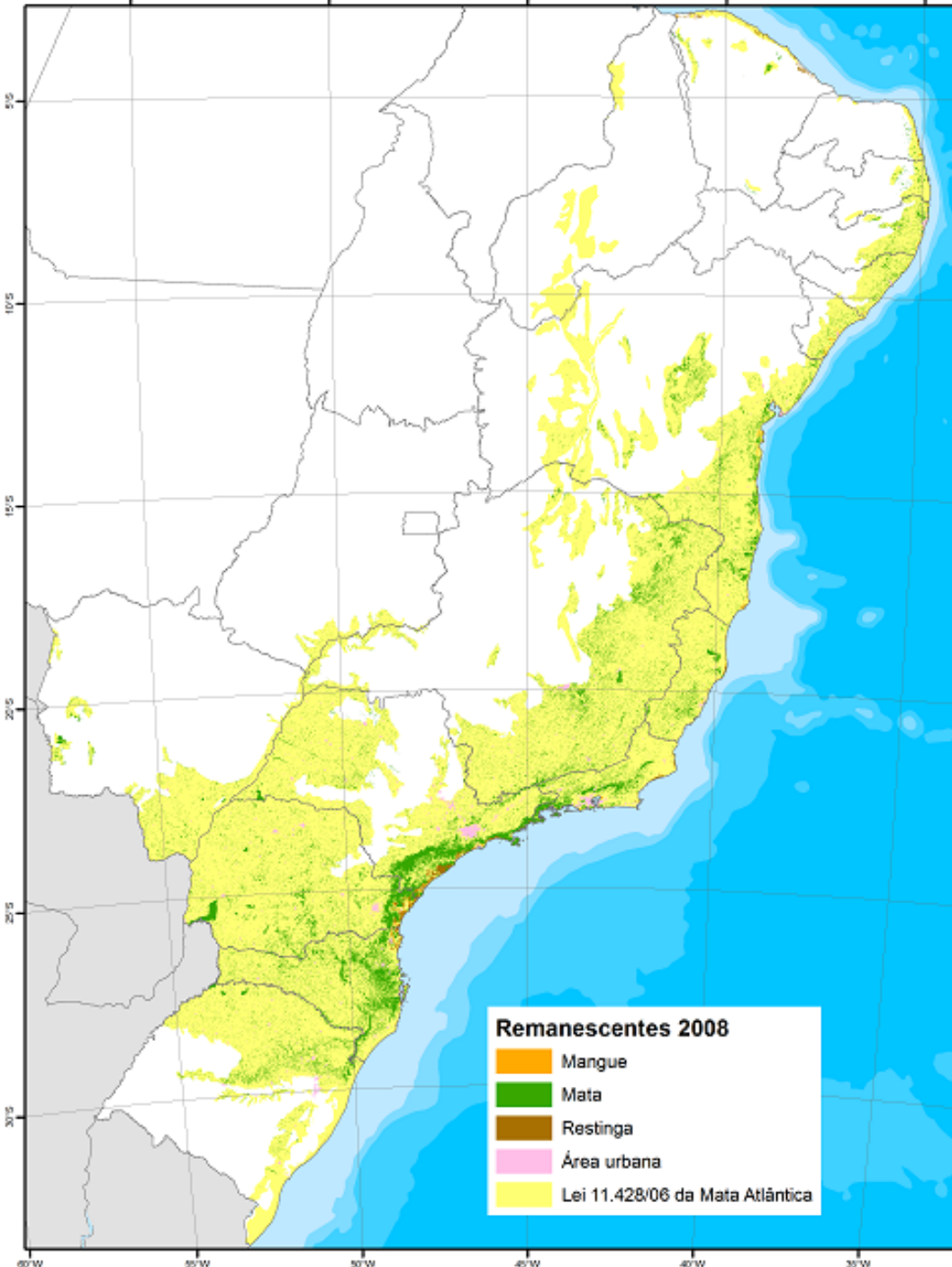


MATA ATLÂNTICA

Reduzida a **7,91%**

Soma das áreas acima de 100ha representativas para a conservação da biodiversidade

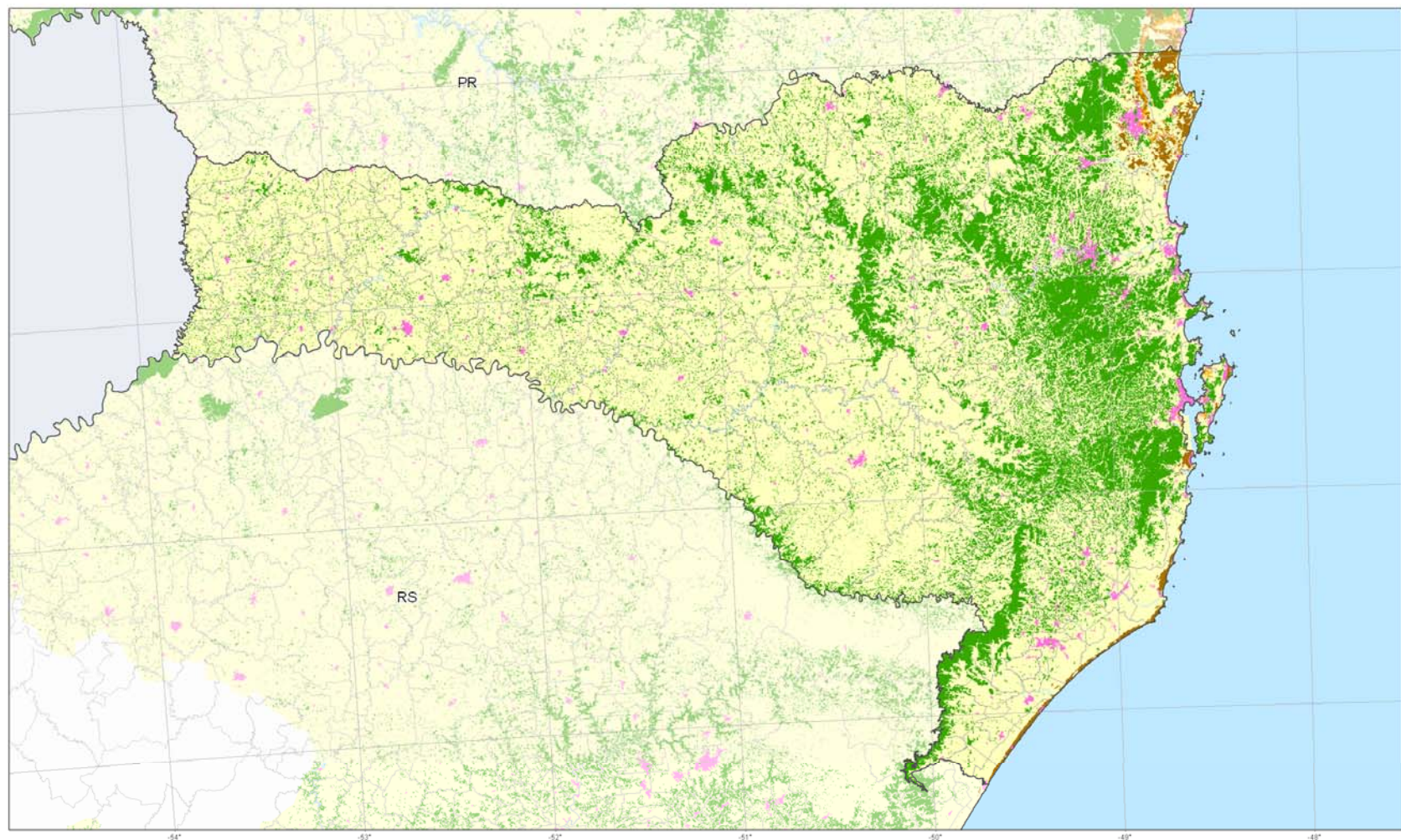
Somados todos os fragmentos florestais acima de 3 hectares, têm-se hoje **11,41%** de cobertura vegetal nativa.



MAPA SÍNTESE DO ESTADO

Atlas dos Remanescentes Florestais da Mata Atlântica - 2008

SANTA CATARINA



Realização:



Patrocínio:



Co-Patrocínio:



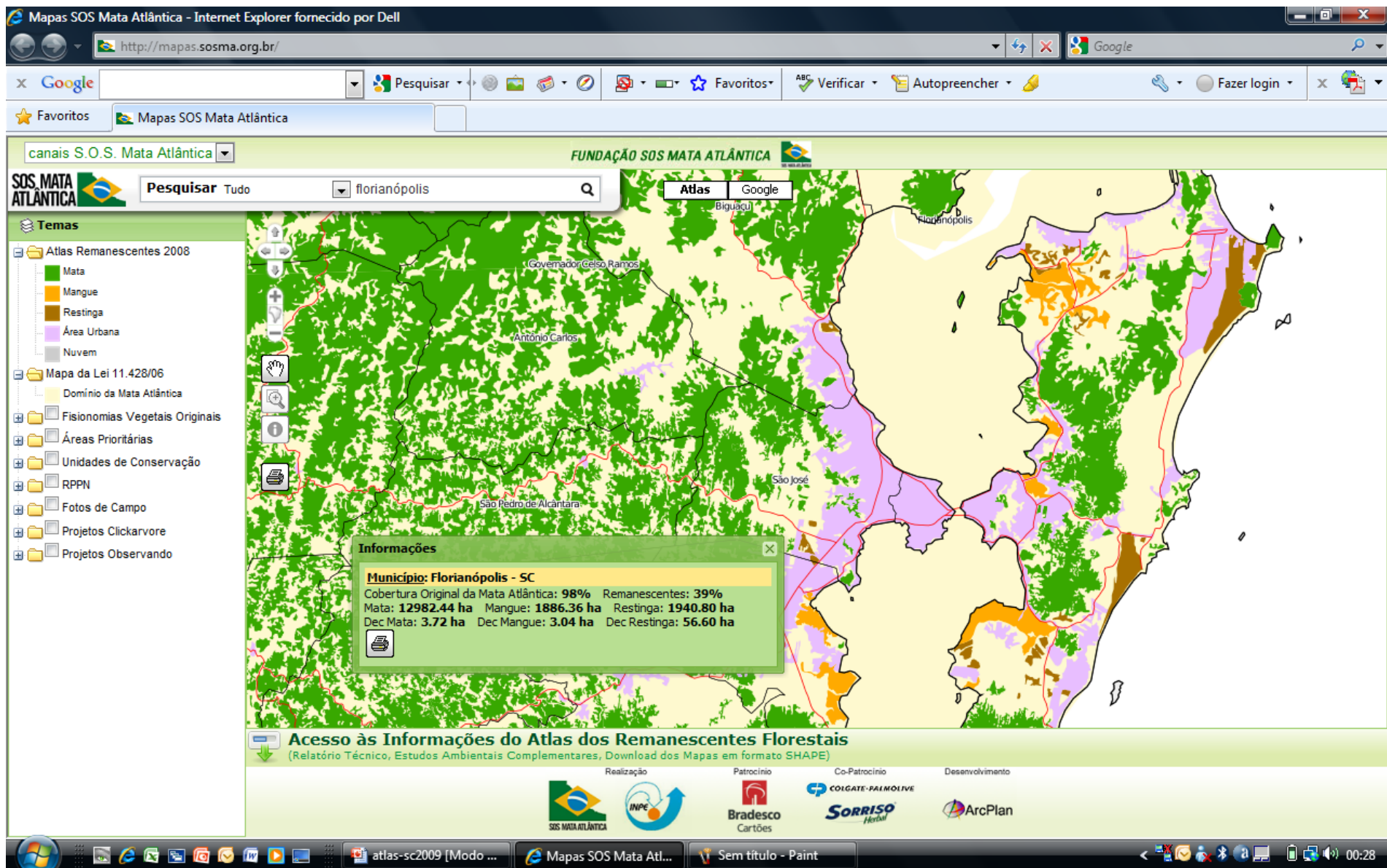
Execução Técnica:



- Mata
- Restinga
- Mangue
- Áreas Urbanas
- Lei 11.428/06 da Mata Atlântica

Área Mínima Mapeada 2ha.
Agradecemos a gentileza da comunicação de
falhas ou omissões verificadas nesta carta.
Fundação SOS Mata Atlântica
Fone: 11.2055-1888 / FAX: 11.2055-1690
email: fsosma@sosma.org.br

MAPA SÍNTESE POR MUNICÍPIO





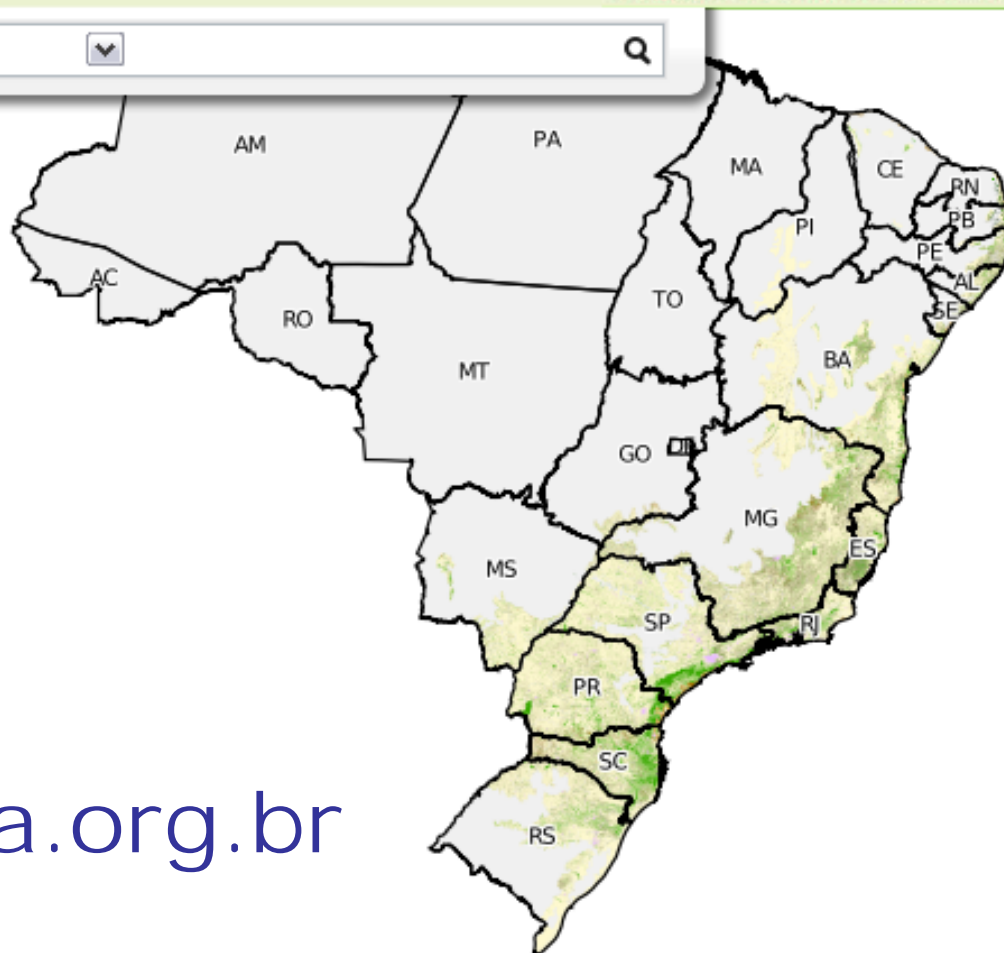
Pesquisar Tudo ▾



Temas

Atlas Remanescentes 2005

- Mata
- Mangue
- Restinga
- Área Urbana
- Nuvem
- Decremento de Mata
- Decremento de Mangue
- Decremento de Restinga



www.sosma.org.br

www.inpe.br



Acesso às Informações do Atlas dos Remanescentes Florestais

(Relatório Técnico, Estudos Ambientais Complementares, Download dos Mapas em formato SHAPE)

Realização



Patrocínio



Co-Patrocínio



Desenvolvimento

