



Governo do Estado de Santa Catarina
Grupo Reação

SANTA CATARINA

O maior desastre de sua história





Governo do Estado de Santa Catarina Grupo Reação

As adversidades climáticas têm afetado significativamente o Estado de Santa Catarina ao longo de sua história. Essas adversidades, que podem ocasionar desastres naturais, são relacionadas com diferentes padrões ambientais atmosféricos.

Os piores desastres registrados, pela Defesa Civil, ocorreram nos anos de 1974, 1983, 1984, 1995, 2004, 2005 e agora 2008/2009.



Governo do Estado de Santa Catarina
Grupo Reação

Considerando a magnitude do desastre de 2008/2009,
podemos concluir que este foi o pior da história de
Santa Catarina.



Governo do Estado de Santa Catarina
Grupo Reação

O DESASTRE




Mais de **80.000**
pessoas
desalojadas e
desabrigadas.

85 municípios em situação
de emergência.

14 em Estado de
Calamidade Pública.





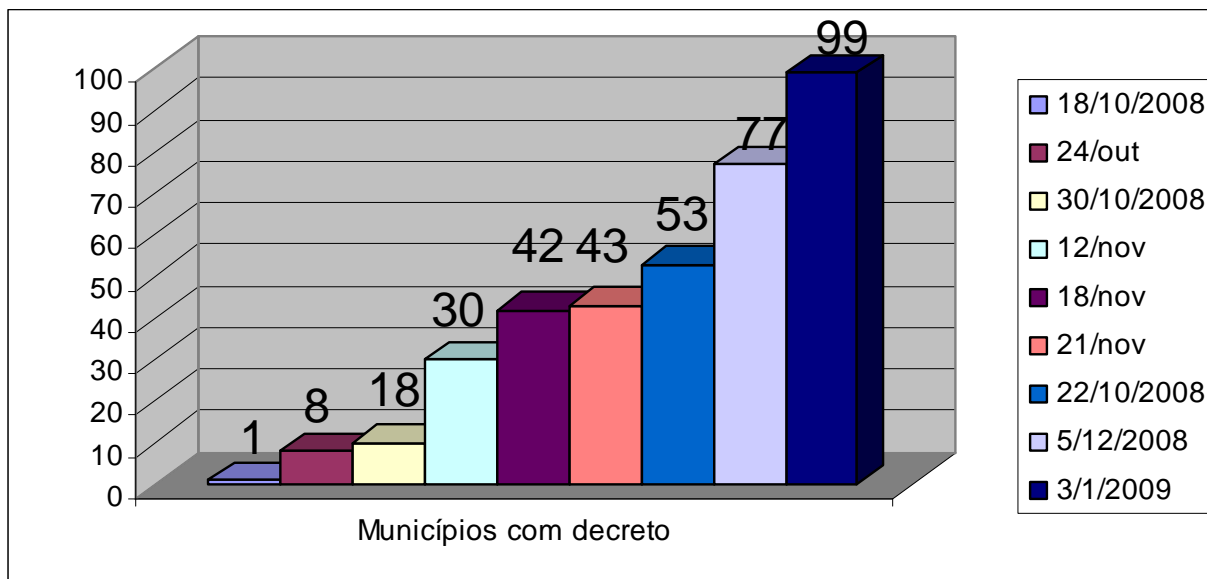
135 mortes
2 desaparecidos



Mais de 97% das mortes
ocorreram por soterramentos

EVOLUÇÃO DO DESASTRE

A primavera mais chuvosa da história catarinense deixou danos e prejuízos em 77 municípios catarinenses. No início de 2009, outros 22 municípios decretaram situação de emergência, **totalizando 99**.



Entre o dia 22 e 23/ 11
choveu mais do que o dobro
da média prevista para todo o
mês em alguns municípios
catarinenses.

Balneário Camboriú: 455 mm

Itajaí: 403 mm

São José: 254 mm

Florianópolis: 216 mm

**Em Blumenau, em
cinco dias, foram
registrados **mais de
600 mm** de chuva. A
média mensal é de
110 a 150 mm**



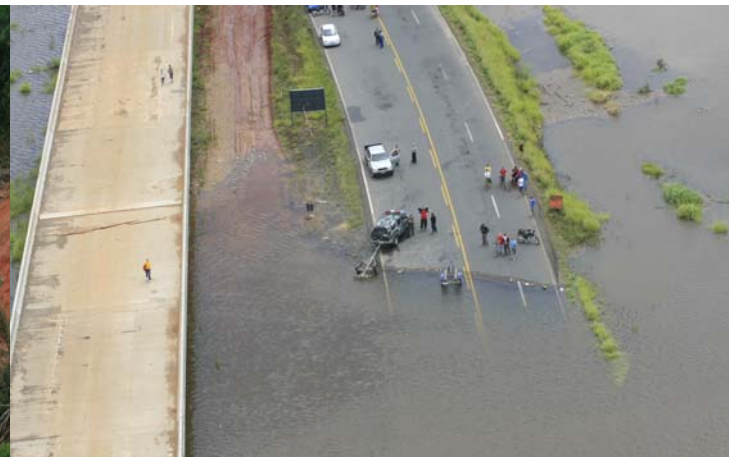
Governo do Estado de Santa Catarina Grupo Reação

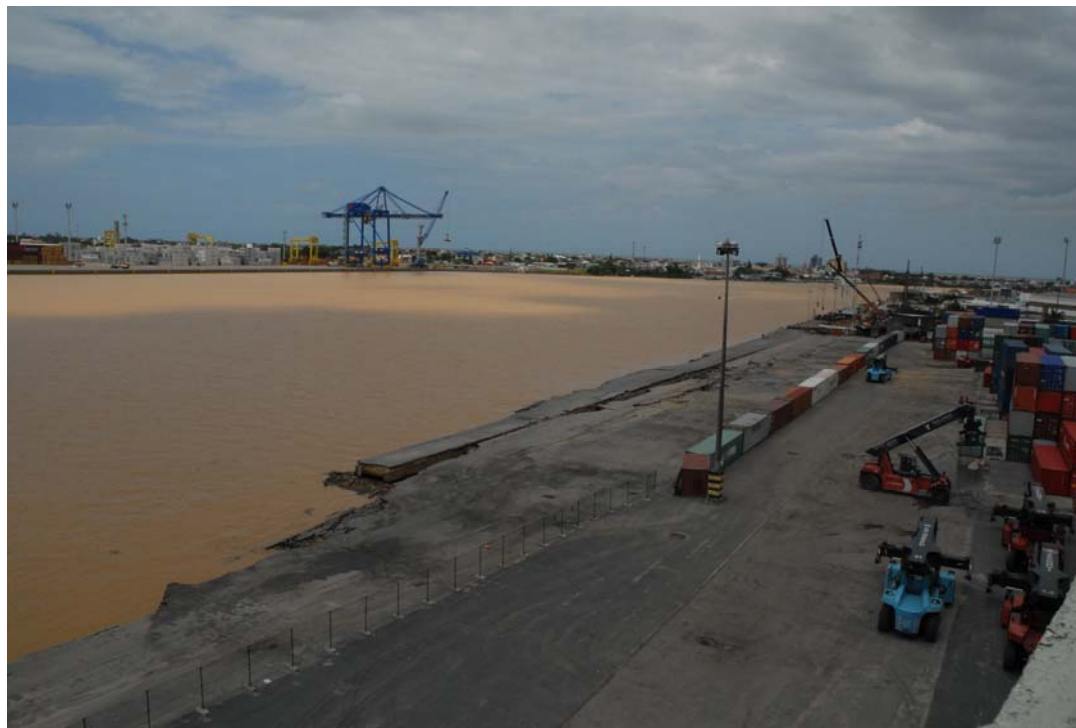
Foram afetadas as regiões Oeste, Norte, Vale do Itajaí, Grande Florianópolis e Sul do Estado, totalizando **um terço de todo o território**. Mais de **2 milhões** de pessoas foram atingidas (**34%** da população total).

No dia 22 de novembro o Governo do Estado decretou **situação de emergência em Santa Catarina**.

Cerca de **12 mil pessoas** estiveram diretamente envolvidas nas ações de resposta ao evento adverso, além de **milhares de voluntários**, que auxiliaram na recepção, triagem e distribuição de doações.

Mais de 23 rodovias estaduais foram danificadas, além de rodovias federais.





Prejuízos econômicos ainda não calculados, devido a danos estruturais; queda na produção da indústria; interrupção do abastecimento de gás; perdas no turismo, entre outros.



Mais de **6 mil famílias sem moradia**, sendo que muitas também perderam seus terrenos.



Governo do Estado de Santa Catarina
Grupo Reação

O QUE FAZER?



Governo do Estado de Santa Catarina
Grupo Reação

Precisamos considerar dois aspectos,
pois o desastre foi marcado pelas
enchentes e pelos **deslizamentos** de terra.

Deslizamentos



De acordo com os especialistas, a causa principal do desastre foi a "solifluxão", que é quando parte do solo se desmancha.

Foram identificados mais de 4 mil pontos de deslizamentos.

97% das mortes ocorreram por soterramentos.

Só na cidade de Ilhota, 47 pessoas morreram soterradas.



Resgate histórico

Conforme o Atlas de Desastre de Santa Catarina, durante o período de 1997 a 2001, ocorreram 1954 deslizamentos no município de Blumenau.

Na história, os anos com maiores registros de deslizamento coincidem com os mais chuvosos. A maior frequência desses eventos ocorreu nas maiores cidades do estado, tendo como principal causa as instalações urbanas em áreas de encostas.

Na enchente de 1983 foram registradas 29 ocorrências de deslizamentos.

Em 1995 ocorreram deslizamentos nos municípios de Timbé do Sul, Jacinto Machado e Siderópolis, devido a escorregamentos junto às cabeceiras de drenagens nas encostas da Serra Geral, ocasionando 29 mortes.



É preciso realizar estudos sobre o tema e elaborar ações de curto, médio e longo prazos para prevenir e minimizar os impactos desses desastres.



Enchentes



Em 2008, foram mais de três meses seguidos de chuva intensa. Apenas em cinco dias de chuva em Blumenau caiu água suficiente para abastecer a cidade de São Paulo durante três meses (300 bilhões de litros de água).

A cidade de Itajaí, localizada na foz do Rio Itajaí-Açu, teve 80% de seu território inundado.

Resgate Histórico



A inundação gradual é o tipo de desastre natural mais comum em Santa Catarina. Os municípios mais atingidos estão localizados principalmente nas planícies costeiras e/ou nas bacias hidrográficas dos grandes rios catarinenses.

Nos meses de maio e julho de 1983 e agosto de 1984, Santa Catarina enfrentou inundações catastróficas, que afetaram principalmente a região do Vale do Itajaí. Foram registradas 49 mortes. A cidade mais afetada foi Blumenau.



Governo do Estado de Santa Catarina
Grupo Reação

Santa Catarina precisa assumir a necessidade de um MUDANÇA CULTURAL para minimizar os riscos de desastres. As enchentes sempre existiram e continuarão acontecendo.

A solução passa por projetos preventivos e ações conjuntas de curto, médio longo prazos.

Um dever do Estado, um direito e uma responsabilidade de todos.



Blumenau



Blumenau



Alto do Baú – Ilhota, onde foi encontrado o corpo de uma criança de 9 meses



Braço do Baú – Ilhota



Araranguá



Governo do Estado de Santa Catarina
Grupo Reação

Muitos desastres são inevitáveis, mas só pelo fato de conhecermos nossa própria história percebemos que esses fenômenos sempre aconteceram. O que não podemos é prever quando estes fenômenos acontecerão. Mas se estivermos preparados para quando eles acontecerem, com certeza, os danos serão infinitamente menores.



Governo do Estado

SANTA CATARINA