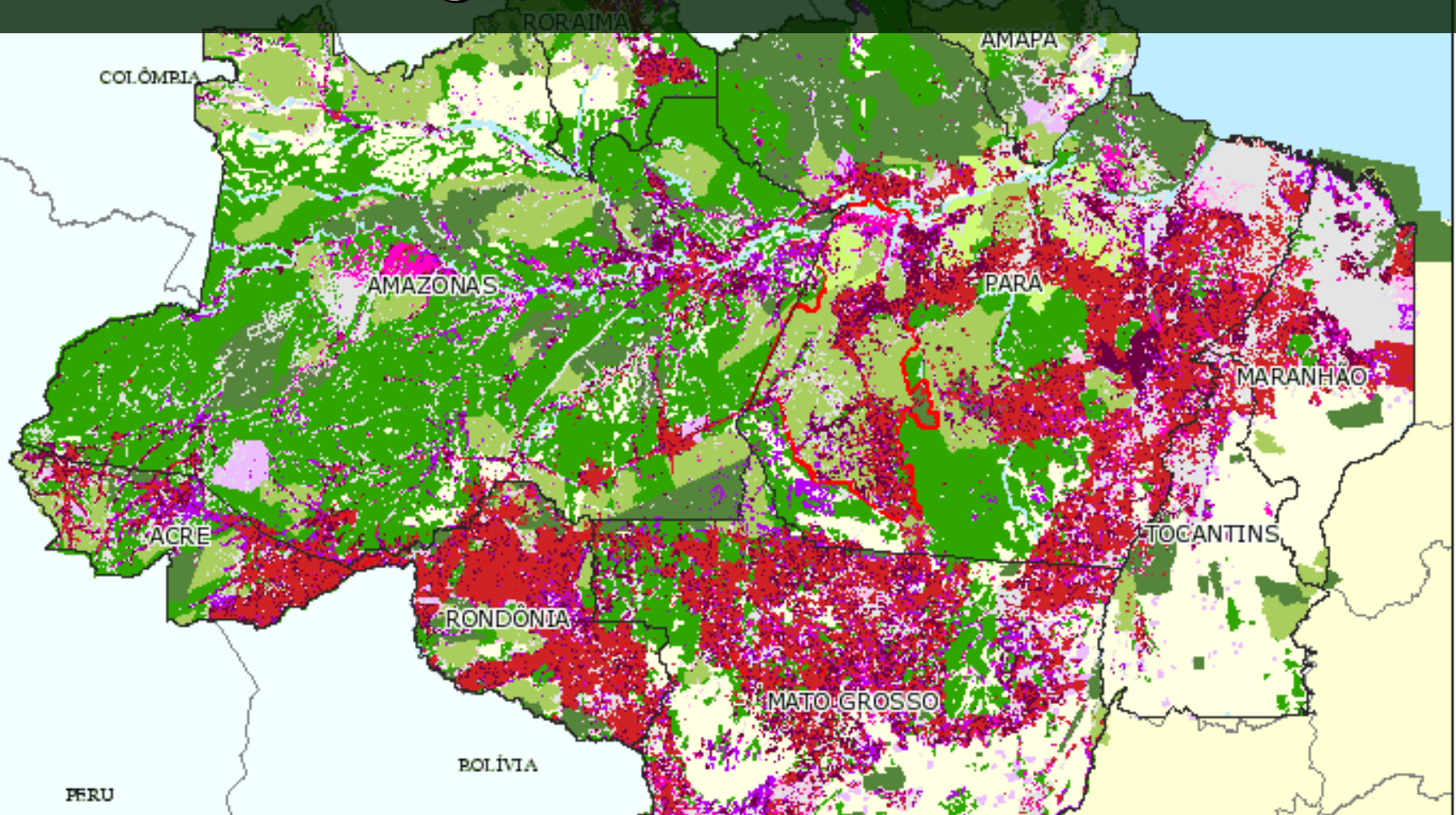


Prevenção de desmatamento em larga escala na Amazônia



Associação Preserve Amazônia

Apresentação Senado Federal - 13 de maio de 2009

Necessidade de identificação e de estabelecimento de prioridades

Aproximadamente 70% das emissões nacionais de CO2 na atmosfera são provenientes do desmatamento na Amazônia

Prioridade p/ o Brasil – **conter o desmatamento**

Questões pontuais - **impactos locais ou regionais**

X

Questões prioritárias - **impactos globais**

Exemplos de questões pontuais



Raposa Serra do Sol

Usinas do Madeira

130 km

Image © 2008 TerraMetrics

Image NASA

© 2008 Europa Technologies

© 2008 MapLink/Tele Atlas

© 2007

Malha Rodoviária incluída no PAC



130 km

Image © 2008 TerraMetrics

Image NASA

© 2008 Europa Technologies

© 2008 MapLink/Tele Atlas

© 2007

Área de influencia directa

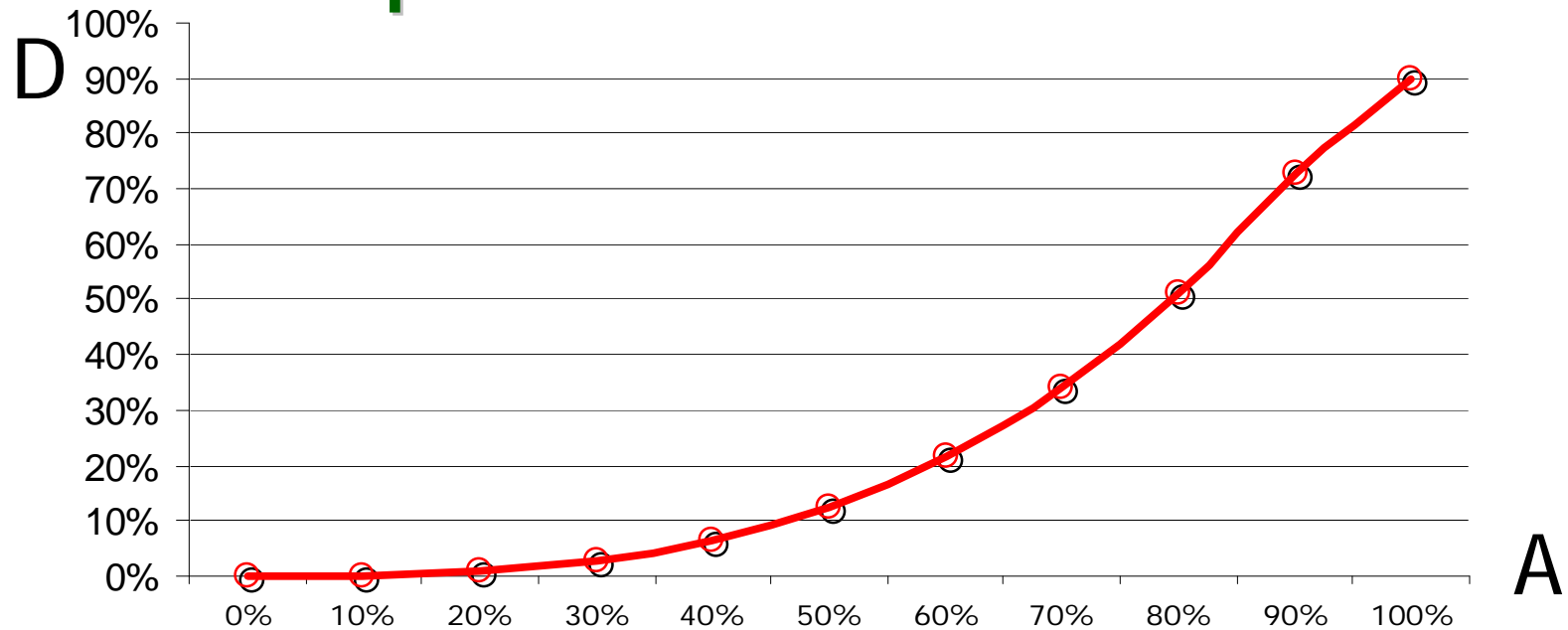


130 km

Image © 2008 TerraMetrics
Image NASA
© 2008 Europa Technologies
© 2008 MapLink/Tele Atlas

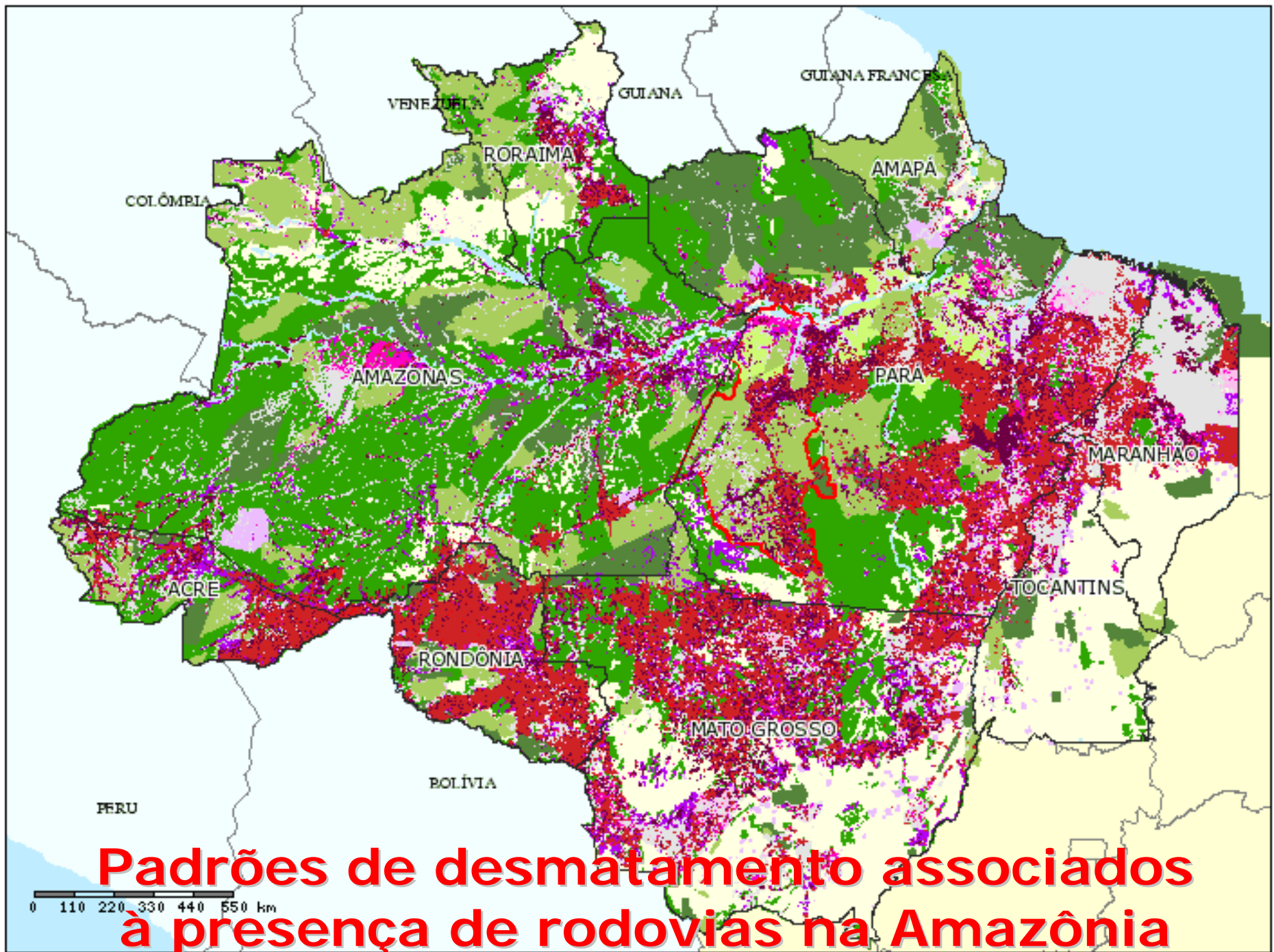
© 2007

Risco de desmatamento em função da possibilidade de acesso



- **Aumento significativo do risco de desmatamento a partir do incremento na possibilidade de acesso.**
- **Alta correlação existente entre a facilidade de acesso e o risco de desmatamento.**

Restrição de acesso: maneira mais barata e eficiente de se evitar o aumento do desmatamento, reduzindo o risco de uma ocupação desordenada e especulativa.





III Conferencia Nacional de Meio Ambiente

Deliberações aprovadas sobre “transportes”

- Dentre as várias Deliberações da III CNMA, podemos destacar duas extremamente importantes, e que tem relação direta com o assunto tratado nesta apresentação. São elas:

“Priorizar o modal ferroviário para a promoção do desenvolvimento sustentável em áreas com elevado risco de degradação ambiental em todos os biomas brasileiros.”

“Propor a paralisação e reavaliar a construção e reconstrução das rodovias previstas no PAC para a Amazônia, realizando EIA/RIMA e considerando novos modais de transporte terrestre, para que a sociedade civil, órgãos governamentais, não governamentais e demais atores envolvidos avaliem as alternativas de transporte que melhor atendam à necessidade de ligação entre a Amazonia e a Região Centro – Sul do Brasil; e coibir a construção de novas rodovias, dentro ou no entorno de unidades de conservação.”

