



Importância da Amazônia para desenvolvimento sustentável do Brasil

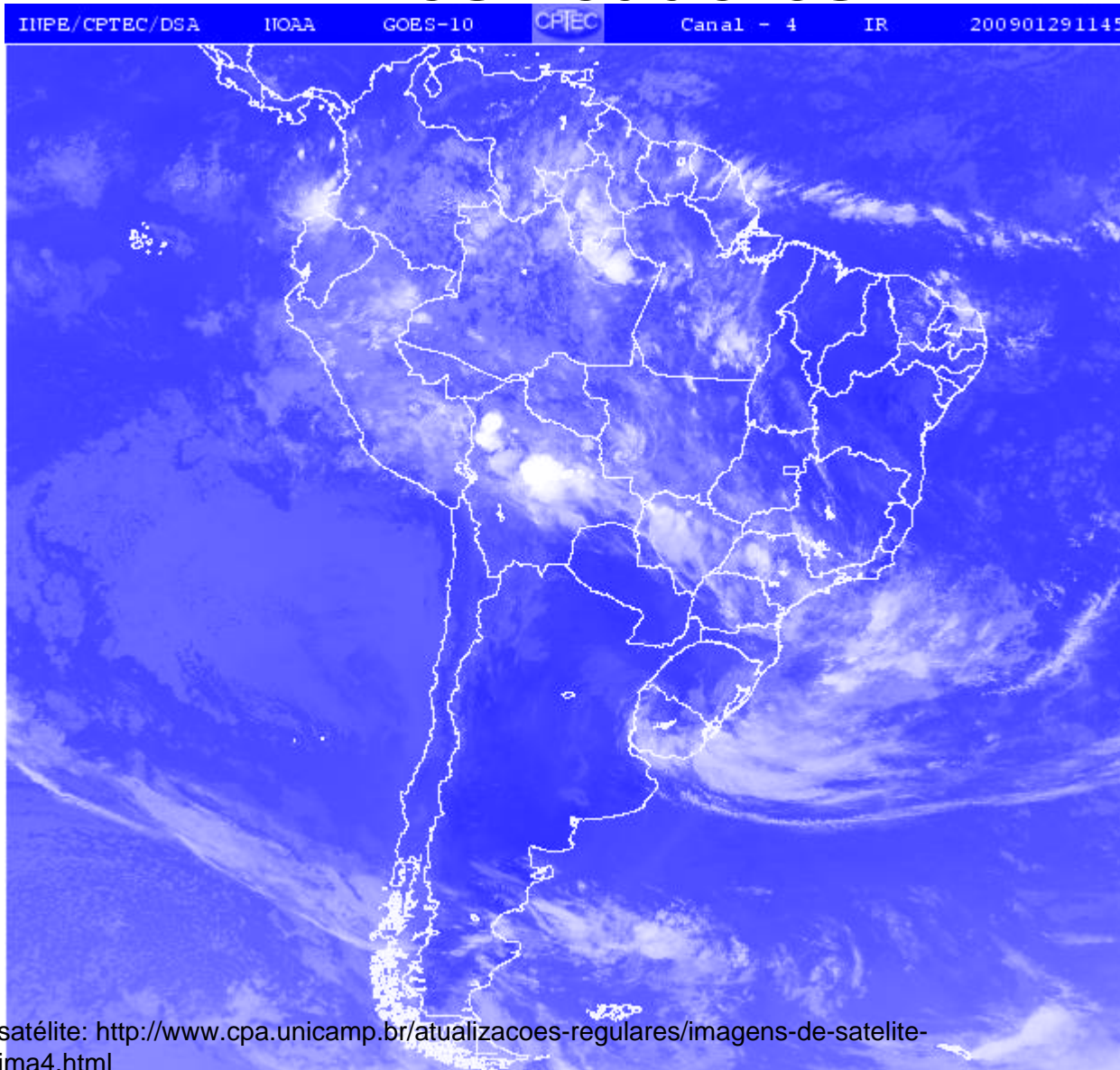
Paulo Barreto

Pesquisador Sênior do Imazon





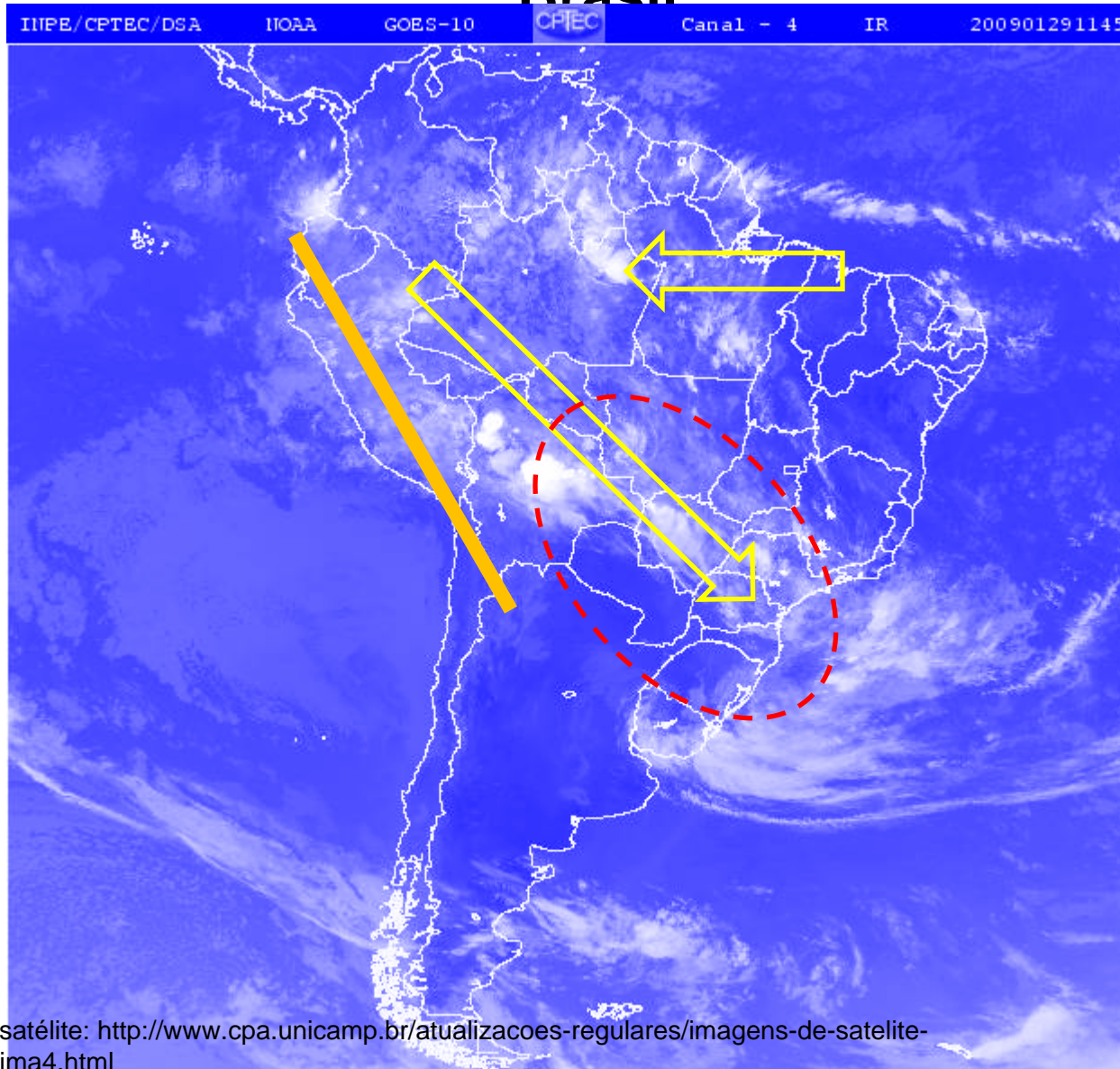
Floresta contribui para chuva regional “Rios voadores”



Fonte da imagem de satélite: http://www.cpa.unicamp.br/atualizacoes-regulares/imagens-de-satelite-goes/satelite_goesanima4.html



Desmatamento ameaça agropecuária e geração de energia no centro-sul do Brasil



Fonte da imagem de satélite: http://www.cpa.unicamp.br/atualizacoes-regulares/imagens-de-satelite-goes/satelite_goesanima4.html



Desmatamento e mudanças climáticas

55% das emissões de gases efeito estufa do Brasil



*em equivalente CO2. Fonte-MCT



Crescimento econômico

10 milhões m³ de madeira serrada

70 milhões cabeças de gado





Como conciliar
crescimento e conservação?

Uso gratuito de terras públicas

42 milhões de hectares em 2003

São Paulo

Rio de Janeiro

Espírito Santo

Sergipe

Paraíba

Crédito subsidiado

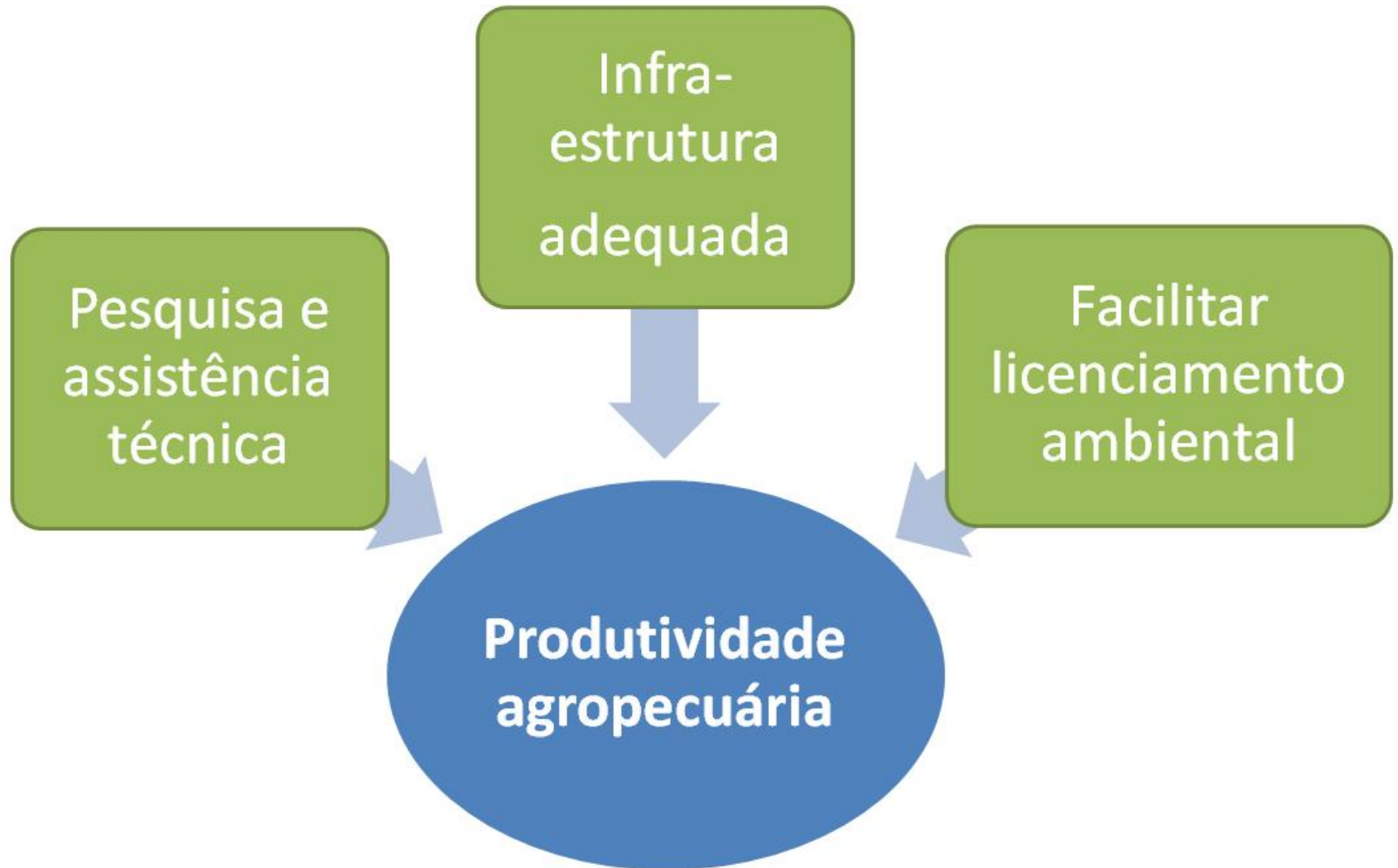
**R\$1,8 bilhão para pecuária
entre 2003 e 2007**

Fundo Constitucional do Norte

Eliminar subsídios perversos

- Cobrar pelo uso da terra
- Não abrir estradas em novas fronteiras.
- Acabar crédito subsidiado para agropecuária.

Estímulos para aumentar produção em áreas desmatadas



Apoio ao desenvolvimento florestal



Acordo sobre mudanças climáticas

55% das emissões gases efeito estufa* do Brasil



*em equivalente CO2

Fonte- Ministério da Ciência e Tecnologia