



centro de estudos da metrópole

Federalismo e Educação

Marta Arretche
Universidade de São Paulo

Audiência Pública
Comissão de Educação, Cultura e Esporte
Senado Federal

Indicadores selecionados - Saúde (2004-2006)



centro de estudos da metrópole

- Taxa de mortalidade neonatal precoce
- Taxa de mortalidade infantil
- Proporção de nascidos vivos de mães com 7 ou mais consultas de pré-natal
- Taxa de internação por infecção respiratória aguda (IRA) em menores de 5 anos
- Taxa de internação por AVC – 40 anos e mais
- Média de procedimentos odontológicos básicos individuais
- Razão de exames citopatológicos em mulheres de 25 a 59 anos na população feminina nessa faixa etária
- Cobertura vacinal tetravalente (DTP/Hib)
- Taxa de incidência de tuberculose
- Taxa de incidência de dengue

Indicadores selecionados - Saúde (2007-2009)



centro de estudos da metrópole

- Taxa de mortalidade neonatal precoce
- Taxa de mortalidade infantil
- Proporção de nascidos vivos de mães com 7 ou mais consultas de pré-natal
- Percentual de crianças menores de 5 anos com baixo peso para idade
- Taxa de internação por AVC – 30 a 59 anos
- Cobertura das equipes de Saúde Bucal da Estratégia Saúde da Família
- Razão de exames citopatológicos em mulheres de 25 a 59 anos na população feminina nessa faixa etária
- Cobertura vacinal tetravalente (DTP/Hib)
- Taxa de incidência de tuberculose
- Taxa de incidência de dengue

Indicadores selecionados - Educação Municipal (2003-2005 e 2007-2009¹)



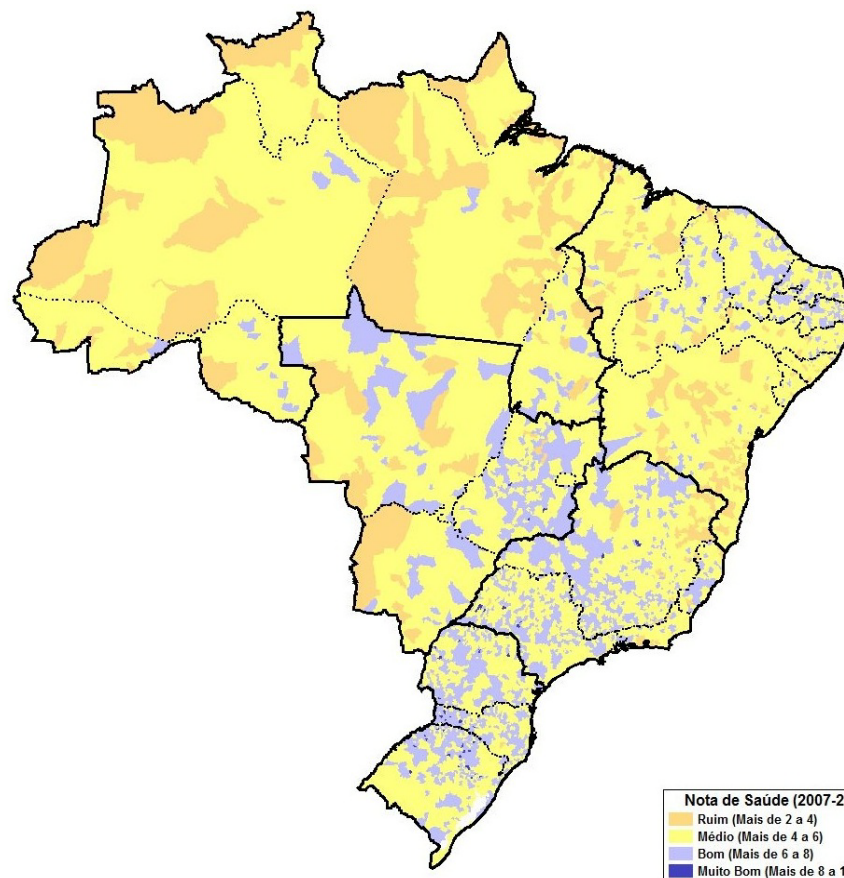
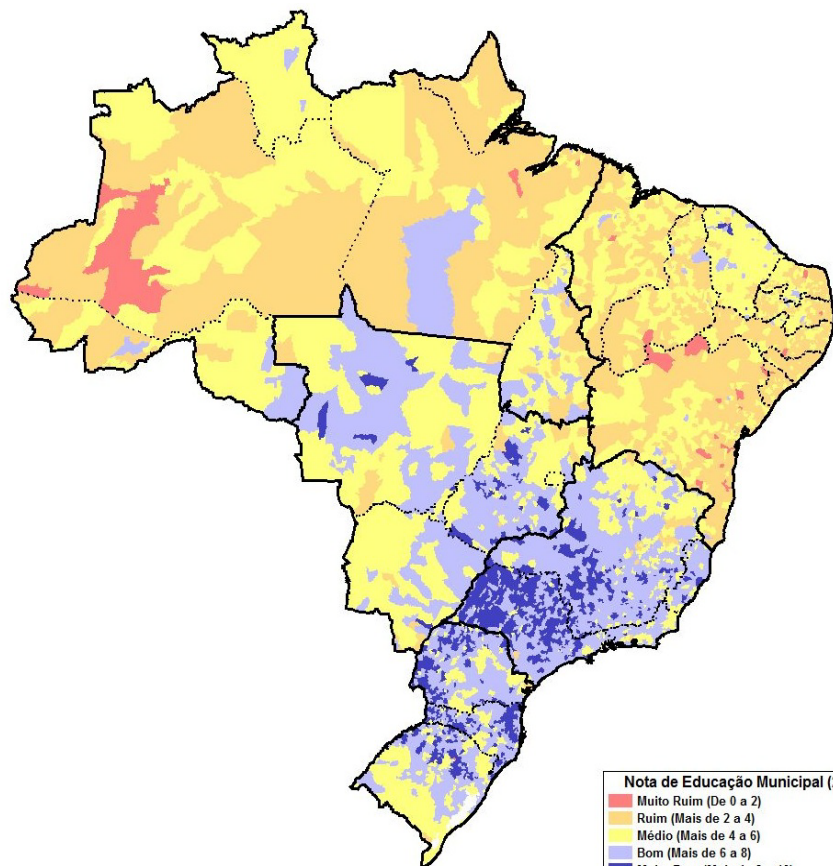
- Cobertura potencial até 6 anos
- Taxa de reprovação até a 4ª série do ensino fundamental
- Taxa de reprovação da 5ª à 8ª série do ensino fundamental
- Taxa de abandono até a 4ª série do ensino fundamental
- Taxa de abandono da 5ª à 8ª série do ensino fundamental
- Distorção idade-série até a 4ª Série do ensino fundamental
- Proporção de escolas municipais com nota padronizada na Prova Brasil (4ª série do ensino fundamental) inferior à nota média padronizada do Brasil
- Proporção de escolas municipais com nota padronizada na Prova Brasil (8ª série do ensino fundamental) inferior à nota média padronizada do Brasil
- Nota Média Padronizada na 4ª série do ensino fundamental
- Nota Média Padronizada na 8ª série do ensino fundamental

¹ Para a Prova Brasil, os dados referem-se aos exames de 2005 e 2009.

Saúde é menos desigual que educação



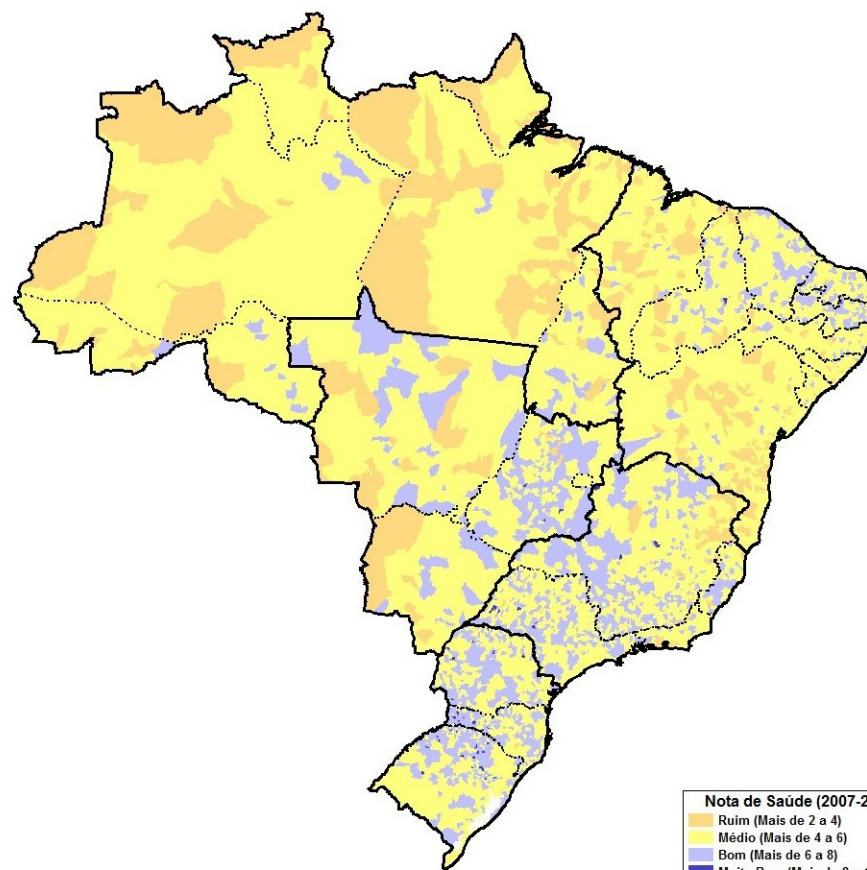
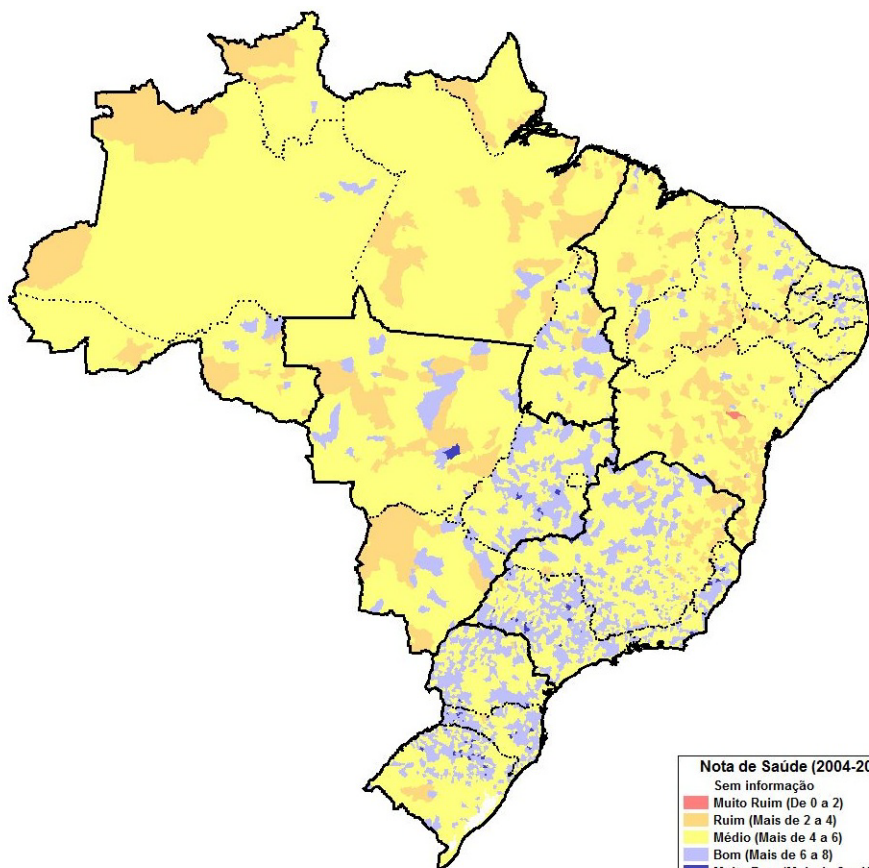
centro de estudos da metrópole



Índice da Saúde Municipal



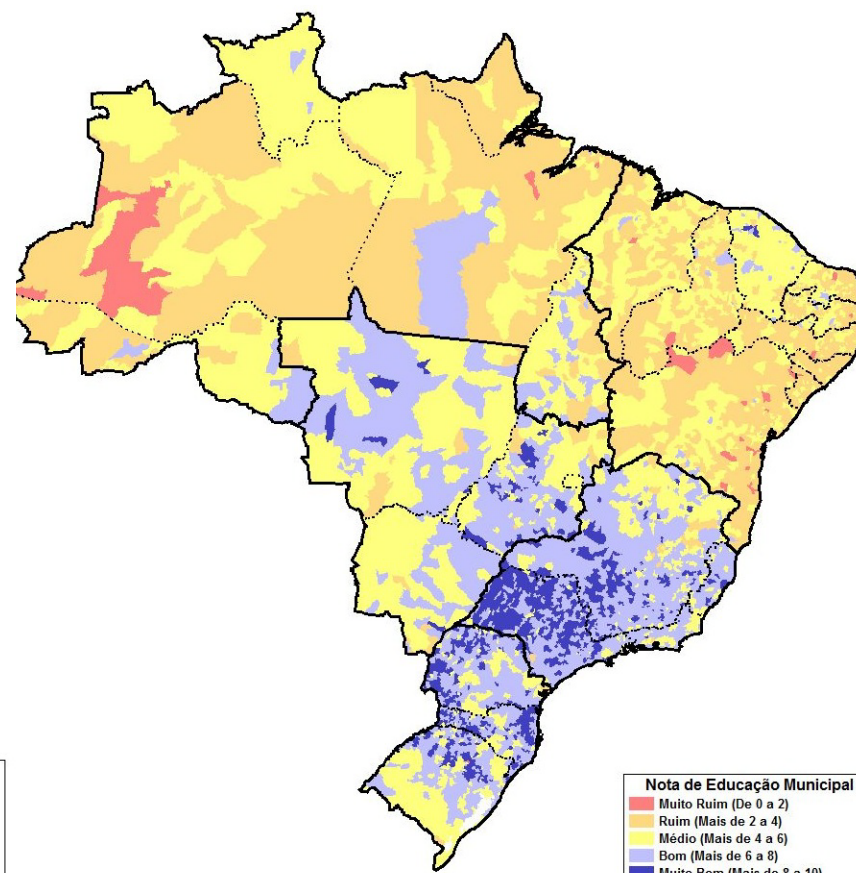
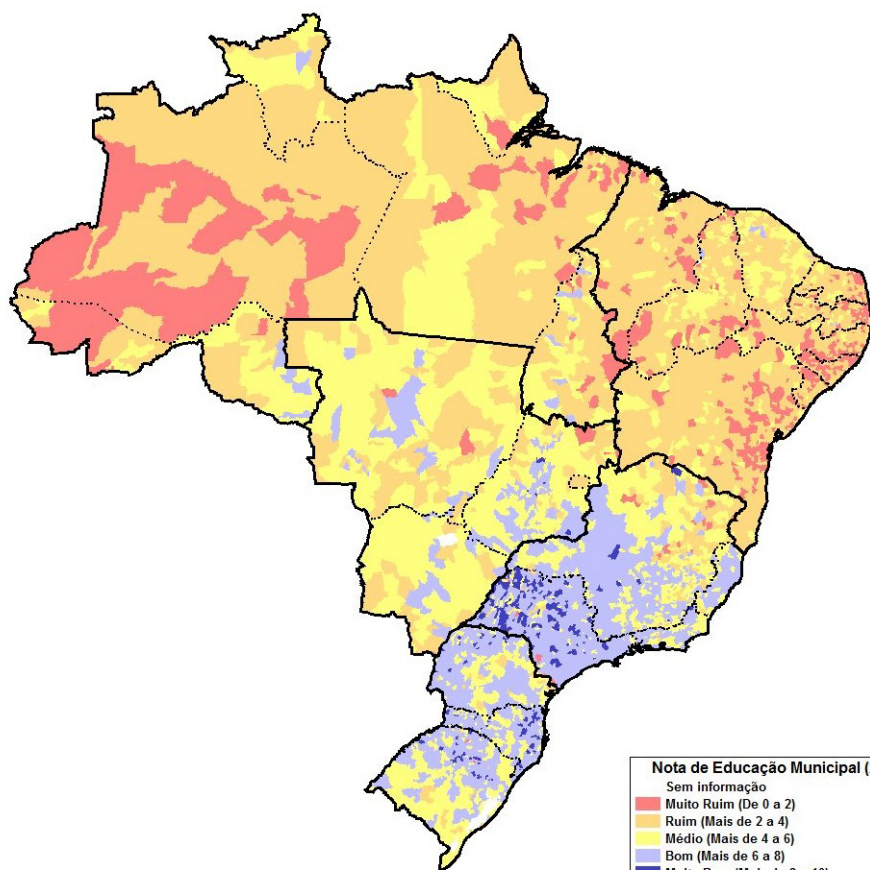
centro de estudos da metrópole



Índice da Educação Municipal



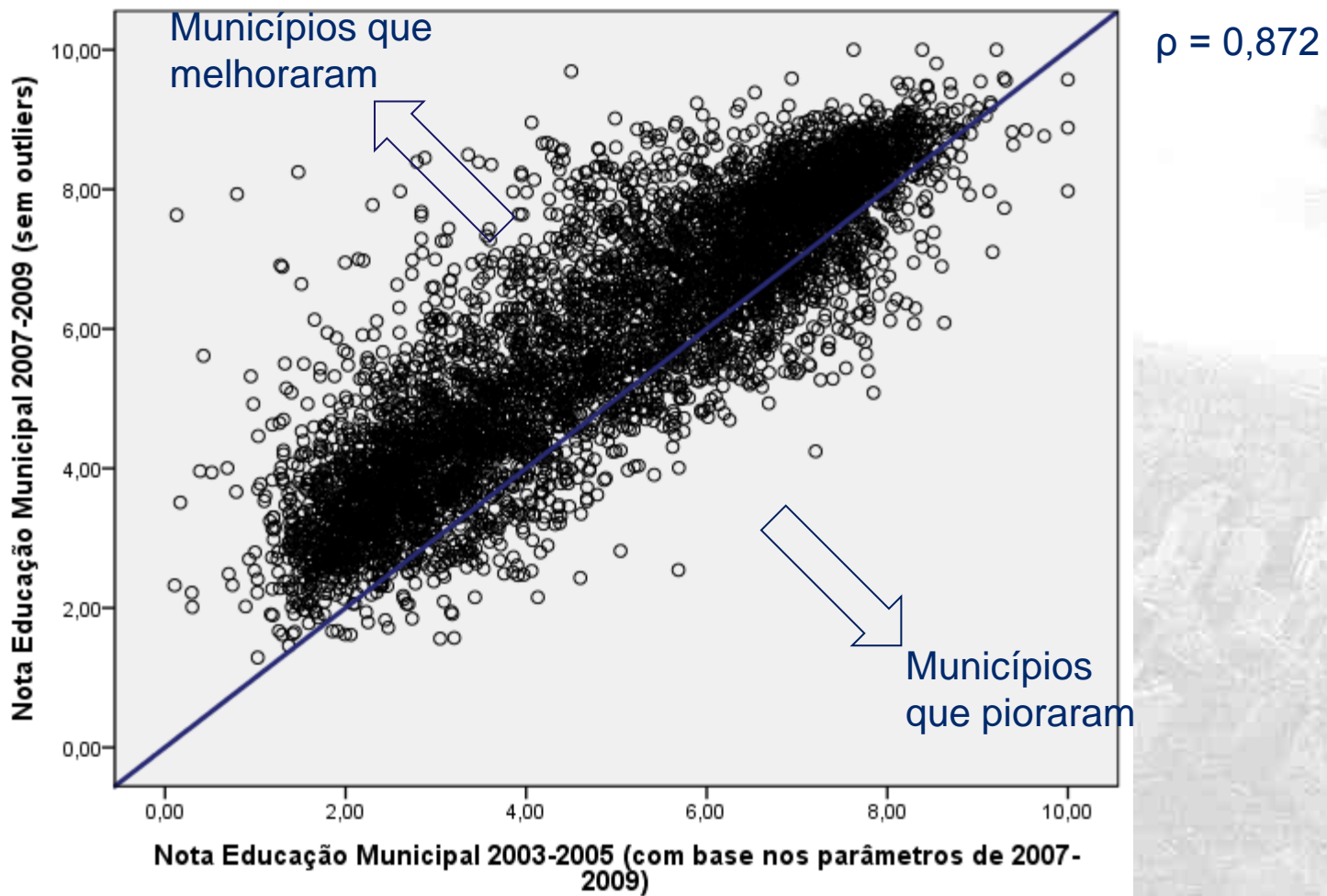
centro de estudos da metrópole



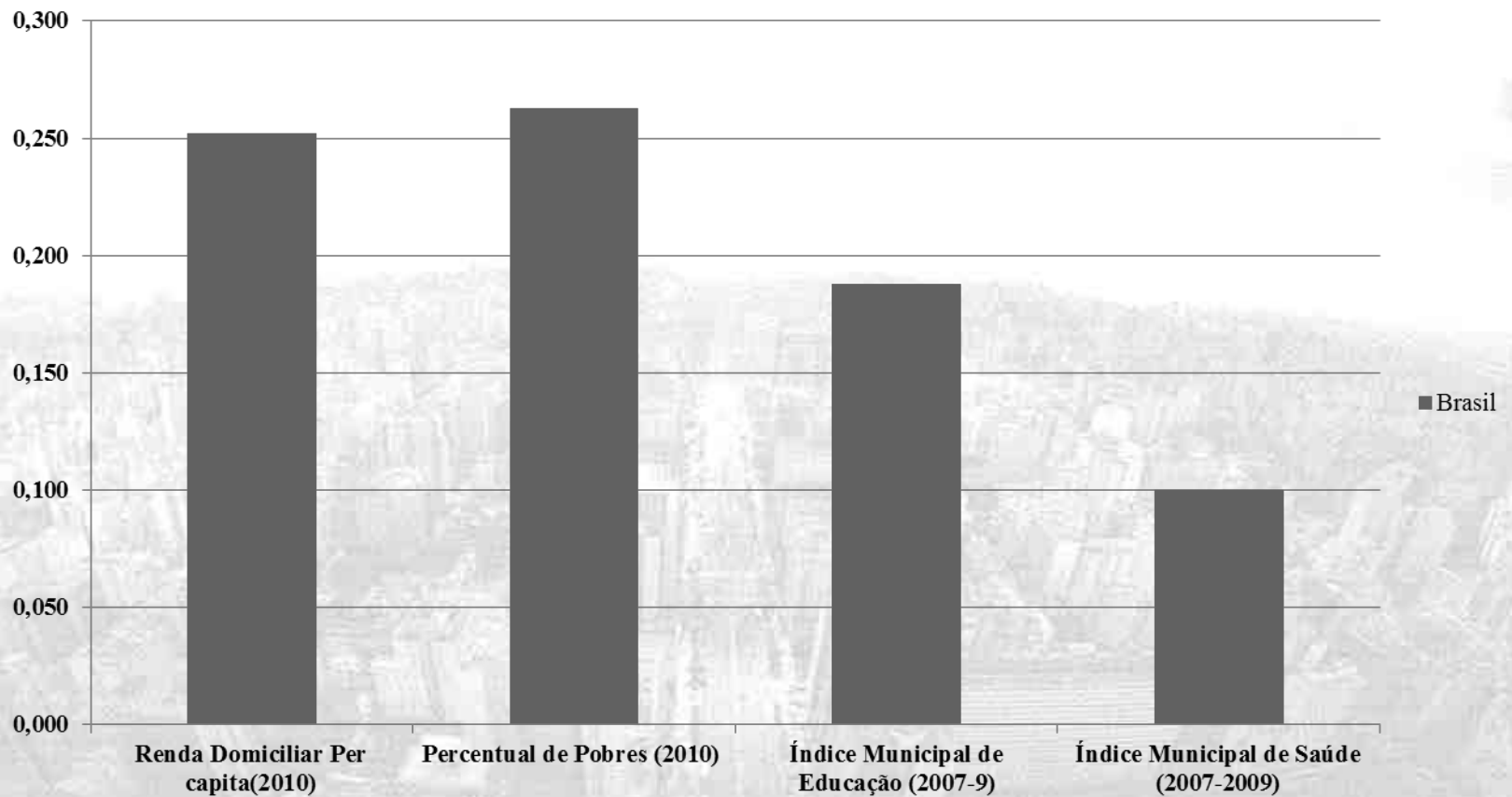
Índice da Educação Municipal (2003-2005 e 2007-2009)



centro de estudos da metrópole



Desigualdades Territoriais, Renda, Educação e Saúde Coeficientes de Gini - Brasil

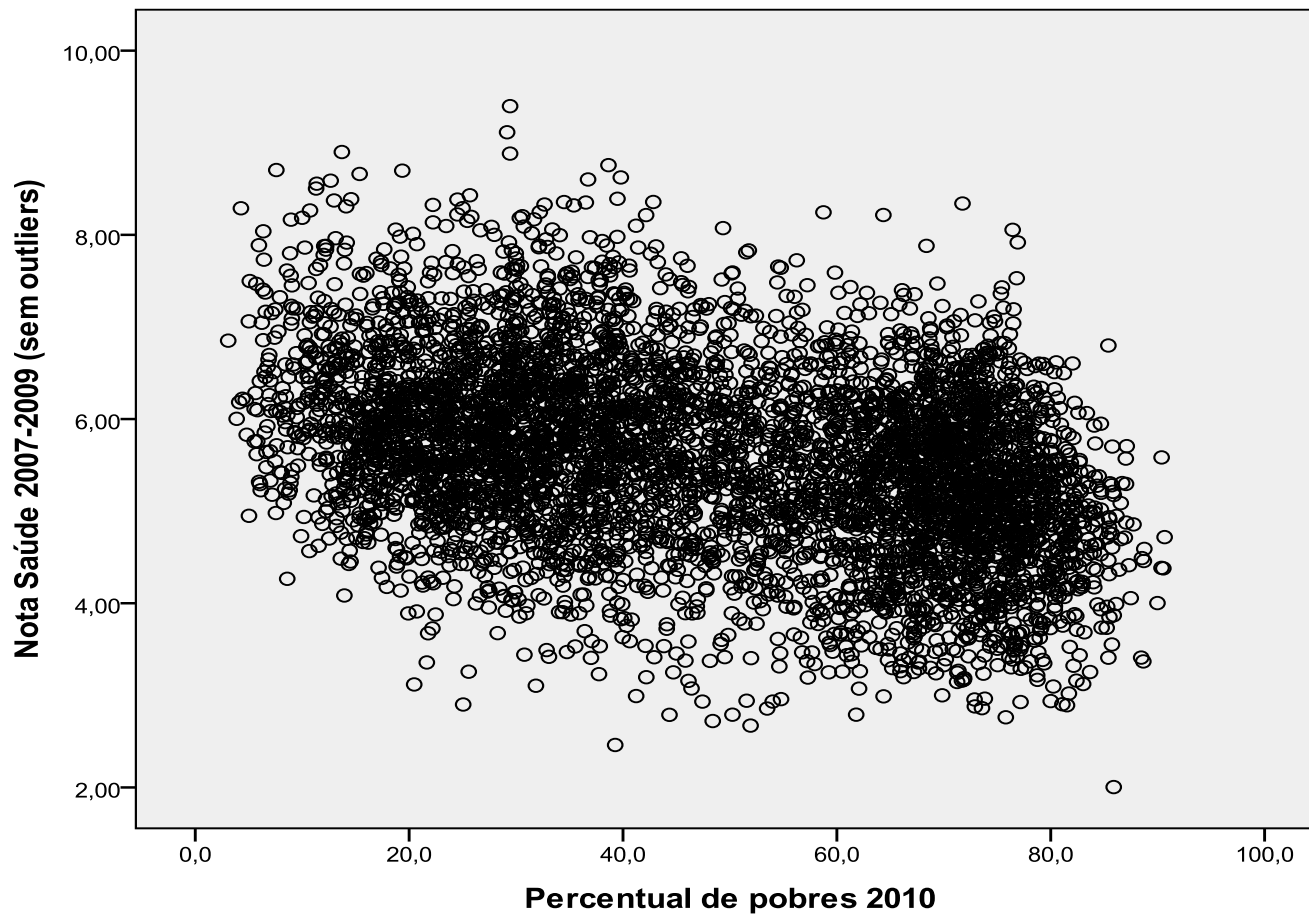


Índice Municipal de Saúde (2007-2009) versus Percentual de pobres (2010)

$\rho = -0,378$



centro de estudos da metrópole



Índice Municipal de Educação (2007-2009) versus Percentual de pobres (2010)

$\rho = -0,811$



centro de estudos da metrópole

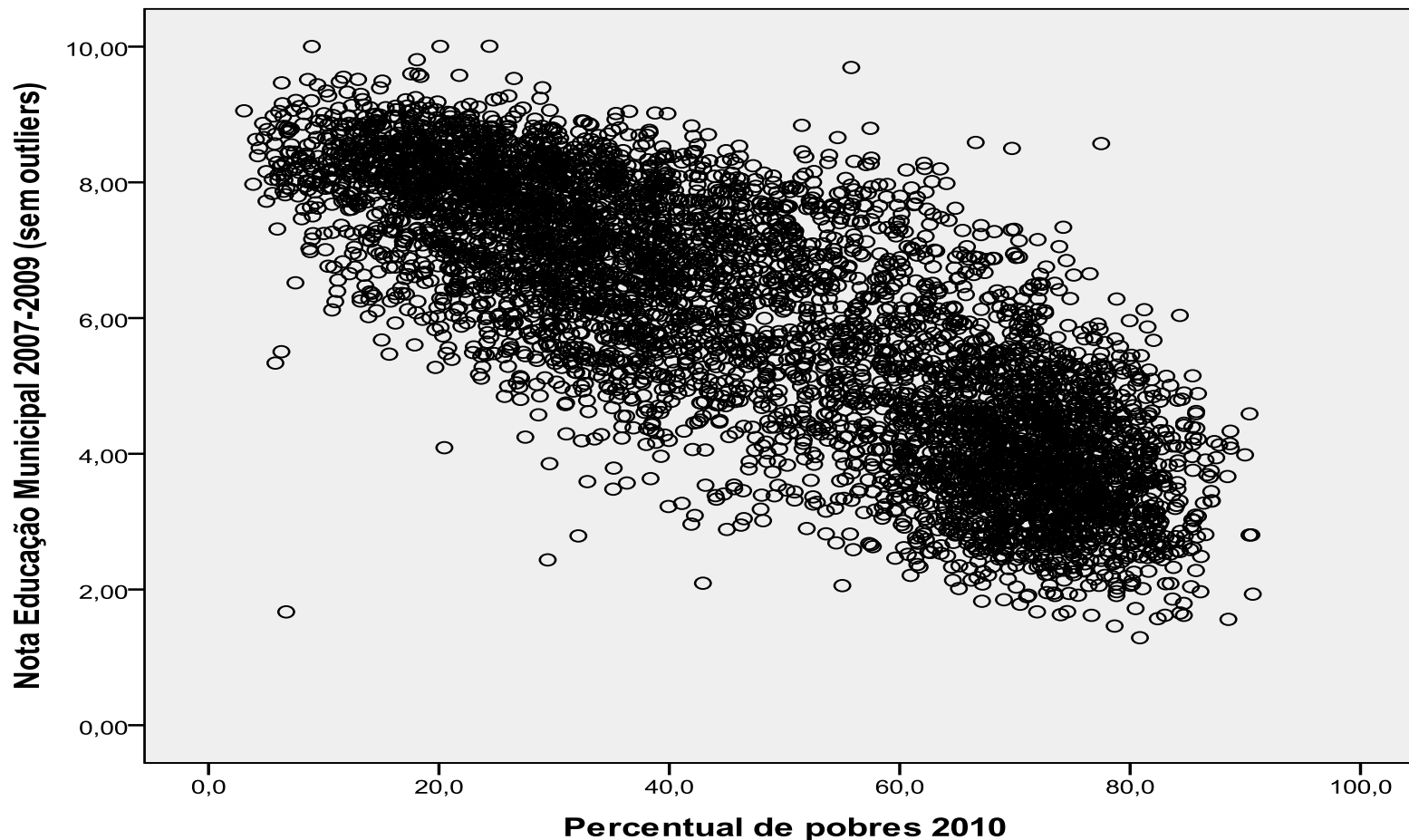




Gráfico 6
Desigualdades de Receitas por Fonte
Municípios Brasileiros - 1998-2008 (nominal, sem outlier)

