



**TRIBUNAL DE CONTAS DA UNIÃO**

# **Função Educação nas Contas de Governo do Exercício de 2011**

*Secretaria de Macroavaliação Governamental do  
Tribunal de Contas da União*

**Brasília, agosto de 2012.**

# Contas de Governo – Cap. 4 (Análise Setorial)

## Execução do gasto

- Orçamentário (OFSS + RPNP)
- Gasto tributário (renúncia de receita)

## Resultado da atuação governamental no exercício

- Programas mais relevantes
- Limite de gastos com manutenção e desenvolvimento do ensino (MDE)
- Fundeb
- Ensino superior (indicadores de gestão das Ifes)

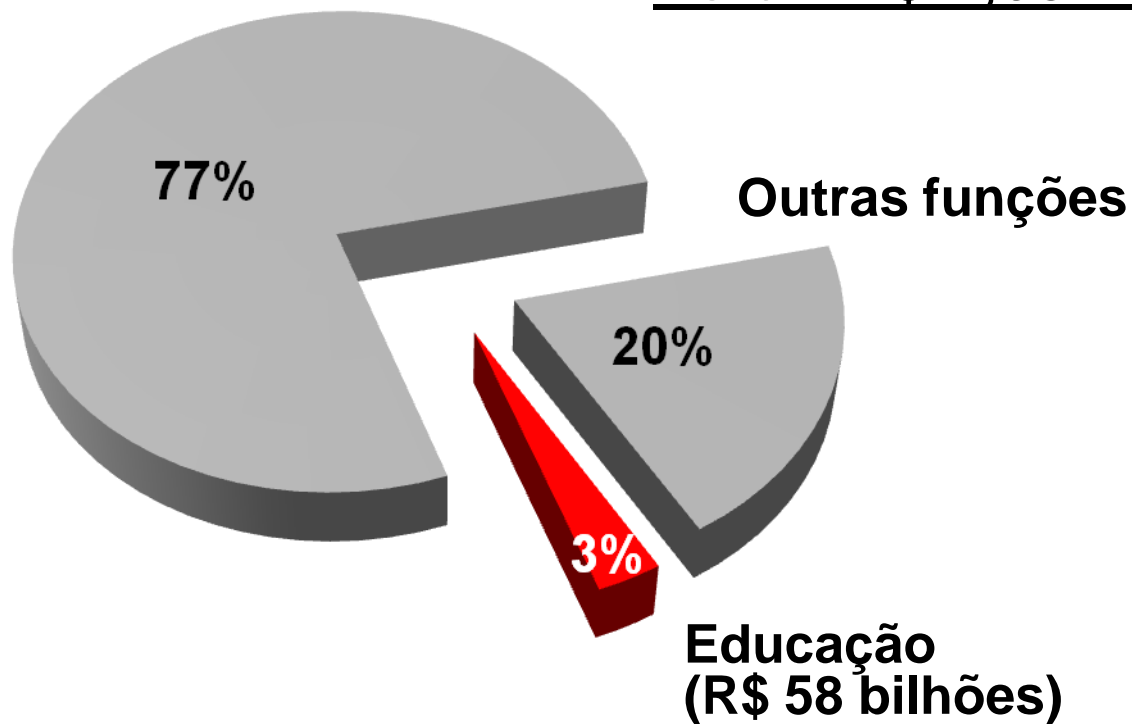
## Outras ações de controle externo

# Participação da Educação no Orçamento Fiscal e da Seguridade Social

**Despesas por função em termos de volume de recursos empenhados em 2011**

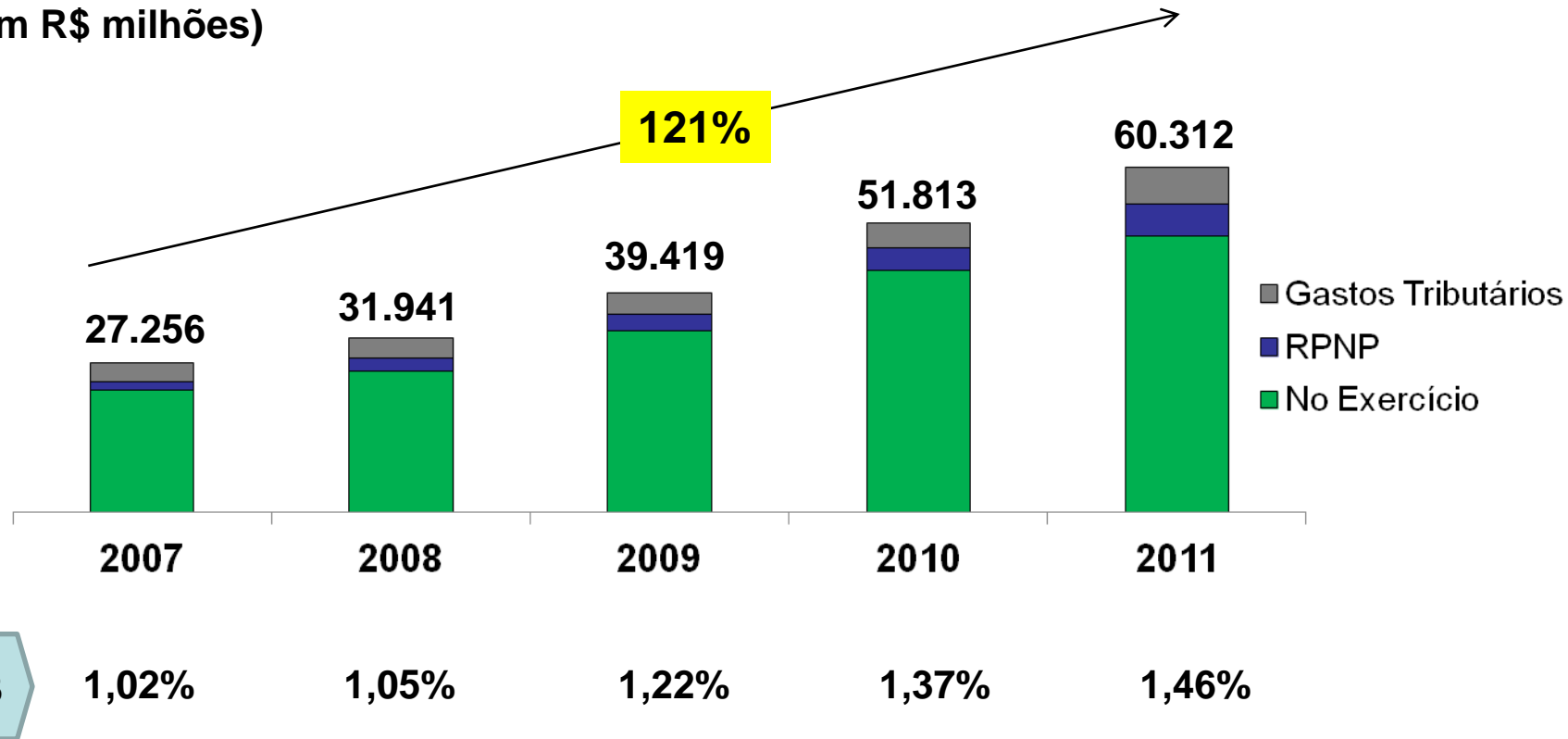
Encargos Especiais e Previdência

**Total: R\$ 1,68 trilhão**



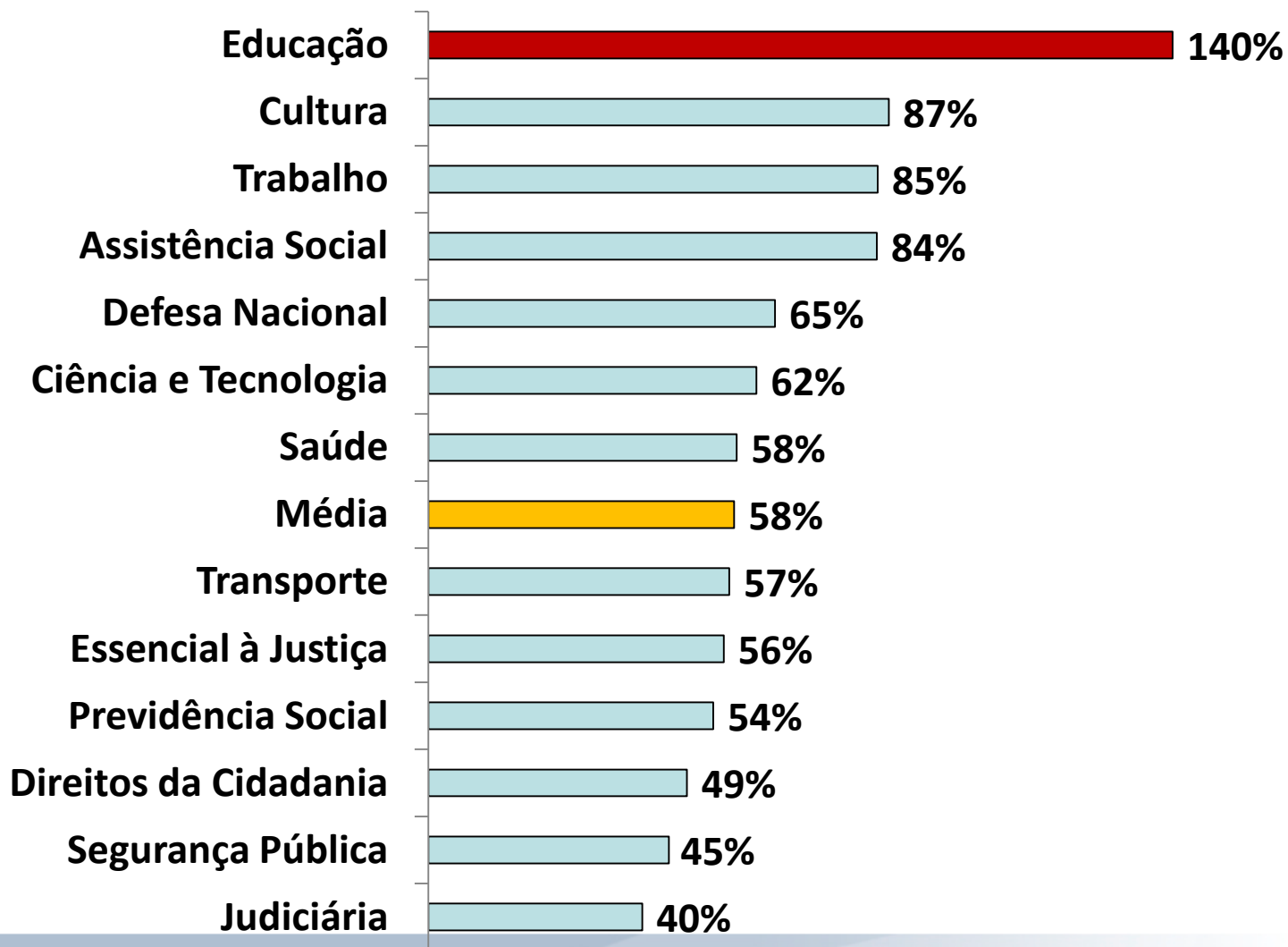
# Valores liquidados (OFSS+RPNP) e Gasto Tributário - 2007 a 2011

(em R\$ milhões)



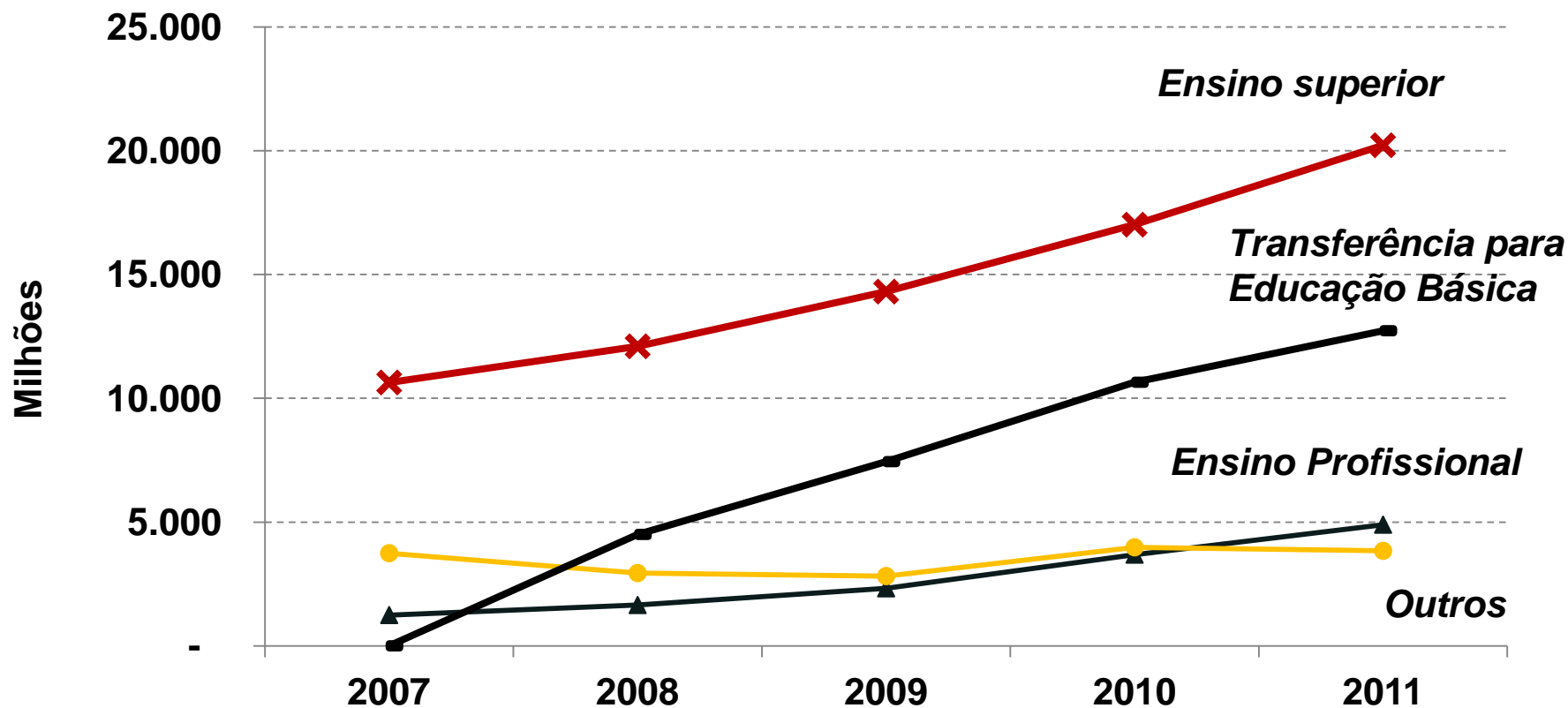
Fonte: Secretaria do Tesouro Nacional (STN), Secretaria da Receita Federal do Brasil (RFB), Departamento de Coordenação e Governança das Empresas Estatais (Dest), Instituto Brasileiro de Geografia e Estatística (IBGE) e consultas ao Siafi.

# Crescimento percentual das despesas empenhadas por função entre 2007 e 2011



# Valores liquidados

## Subfunções Típicas e Subfunção Transferências para a Educação Básica (2007-2011)



Fonte: Secretaria do Tesouro Nacional (STN), Departamento de Coordenação e Governança das Empresas Estatais (Dest) e consultas ao Siafi.

UF	2010			2011			Variação Total % (g)=[(f)/(c)- 1]x100
	Estados e Municípios (a)	Complemen- tação (b)	Total (c)=(a)+(b)	Estados e Municípios (d)	Complemen- tação (e)	Total (f)=(d)+(e)	
AC	505.305	-	505.305	598.963	-	598.963	19%
AL	1.093.191	355.763	1.448.954	1.287.077	385.333	1.672.410	15%
AM	1.588.514	182.018	1.770.532	1.757.154	345.185	2.102.339	19%
AP	476.093	-	476.093	568.237	-	568.237	19%
BA	4.221.285	1.993.363	6.214.648	4.888.500	2.160.887	7.049.388	13%
CE	2.498.255	996.193	3.494.448	2.930.481	1.118.216	4.048.698	16%
DF	88.489	-	88.489	108.424	-	108.424	23%
ES	1.727.203	-	1.727.203	1.970.747	-	1.970.747	14%
GO	2.381.149	-	2.381.149	2.891.509	-	2.891.509	21%
MA	1.749.959	1.651.588	3.401.547	2.102.218	1.922.323	4.024.541	18%
MG	7.900.640	-	7.900.640	8.849.700	-	8.849.700	12%
MS	1.241.153	-	1.241.153	1.471.114	-	1.471.114	19%
MT	1.409.838	-	1.409.838	1.593.261	-	1.593.261	13%
PA	2.090.407	1.629.913	3.720.320	2.465.871	1.998.190	4.464.061	20%
PB	1.341.502	187.265	1.528.767	1.590.106	193.203	1.783.309	17%
PE	2.991.415	528.826	3.520.240	3.532.193	502.565	4.034.758	15%
PI	1.083.195	403.689	1.486.884	1.277.032	428.737	1.705.769	15%
PR	4.190.069	-	4.190.069	4.890.117	-	4.890.117	17%
RJ	5.590.320	-	5.590.320	6.166.592	-	6.166.592	10%
RN	1.269.086	17.184	1.286.269	1.481.529	29.672	1.511.200	17%
RO	829.227	-	829.227	976.751	-	976.751	18%
RR	363.061	-	363.061	428.360	-	428.360	18%
RS	5.018.124	-	5.018.124	5.517.992	-	5.517.992	10%
SC	2.871.386	-	2.871.386	3.345.730	-	3.345.730	17%
SE	948.090	-	948.090	1.095.731	-	1.095.731	16%
SP	22.420.858	-	22.420.858	24.615.464	-	24.615.464	10%
TO	793.344	-	793.344	995.755	-	995.755	26%
<b>Total</b>	<b>78.681.159</b>	<b>7.945.800</b>	<b>86.626.959</b>	<b>89.396.607</b>	<b>9.084.311</b>	<b>98.480.918</b>	<b>14%</b>

# Limite de Gastos com Manutenção e Desenvolvimento do Ensino (MDE)

Em 2011, a União cumpriu o limite mínimo constitucional de 18% da receita líquida de impostos referente ao financiamento público à MDE

Receitas e Despesas relativas à Manutenção e Desenvolvimento do Ensino

(R\$ milhões)

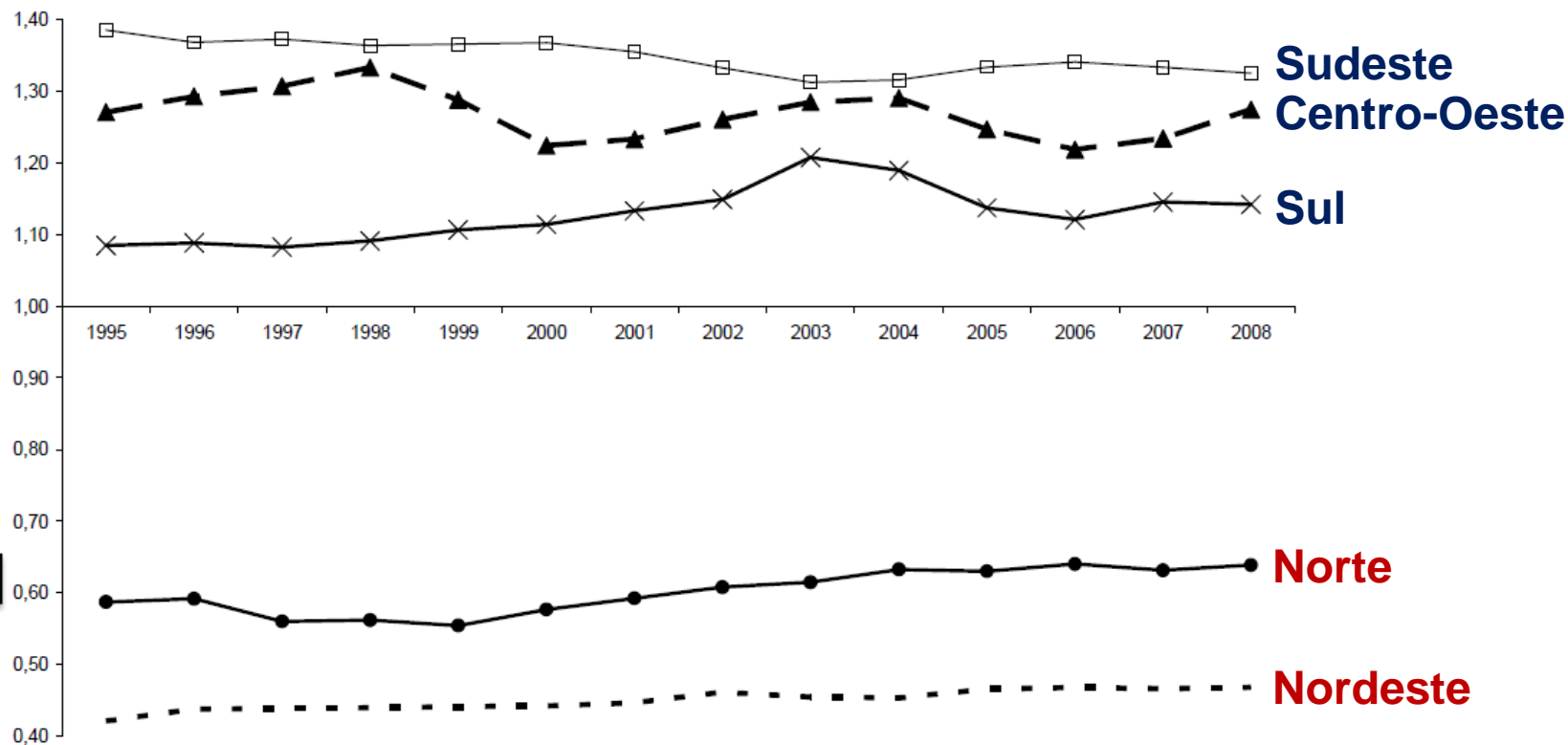
Especificação	2011
(A) Receita de Impostos	336.560
(B) Transferências para Estados, DF e Municípios <sup>(1)</sup>	131.065
(C) Receita de Impostos após transferências (A – B)	205.495
(D) Despesa de Manutenção e Desenvolvimento do Ensino	39.793
<b>Part. da Manutenção e Desenvolv. do Ensino na Receita Líquida (D/C)</b>	<b>19,36%</b>

Fonte: Siafi Gerencial, à exceção do cálculo da DRU (item D do quadro), que foi calculado aplicando-se os percentuais de 12,5% em 2009 e 5% em 2010 sobre a receita de impostos, conforme Emenda Constitucional 59, de 2009.



# Persistência das Desigualdades Regionais

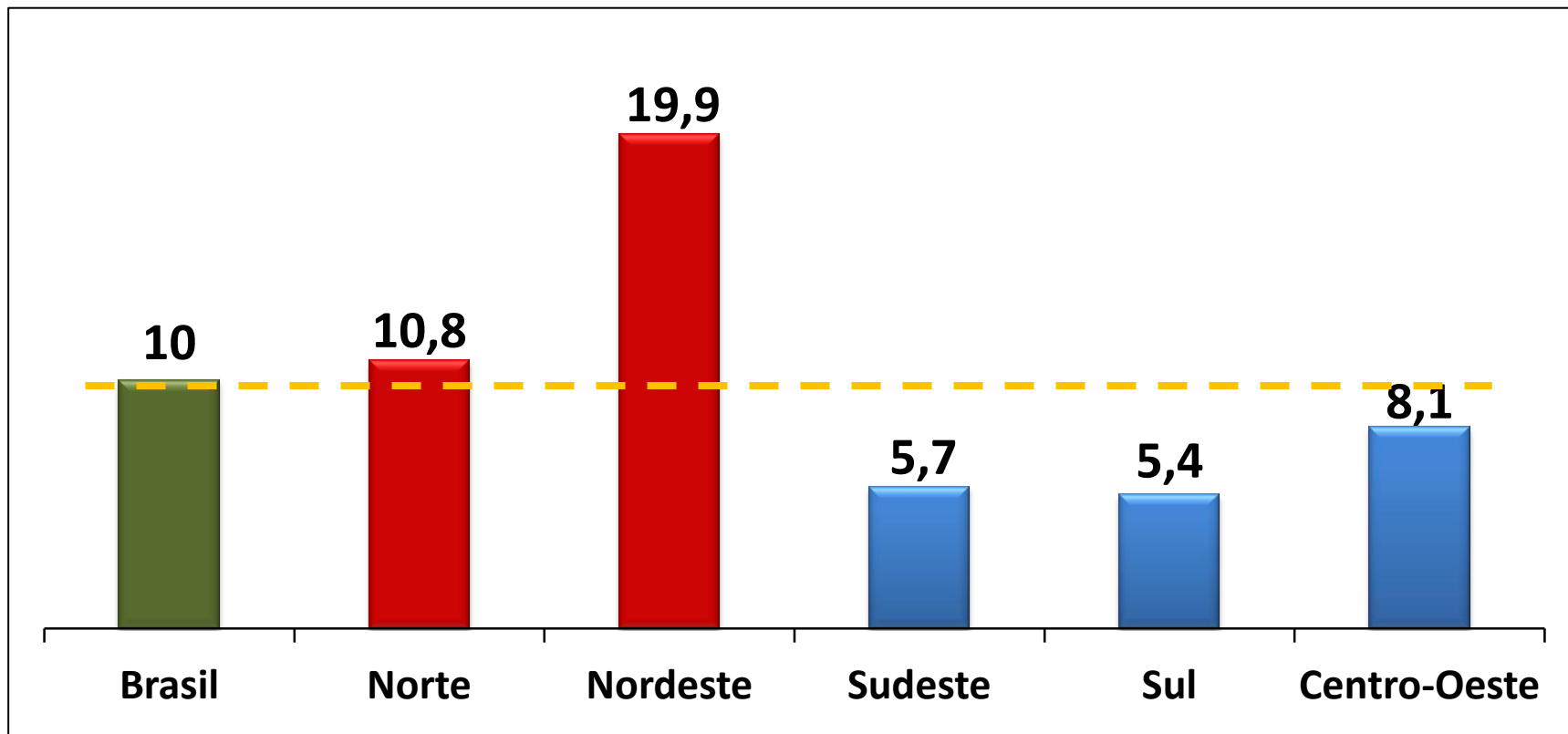
Razão entre o PIB *per capita* das macrorregiões e o PIB *per capita* brasileiro (1995-2008)



**Segundo o Ipea: Ao ritmo do período examinado, o PIB per capita do Nordeste só chegará a 75% do valor nacional ao redor de 2074.**

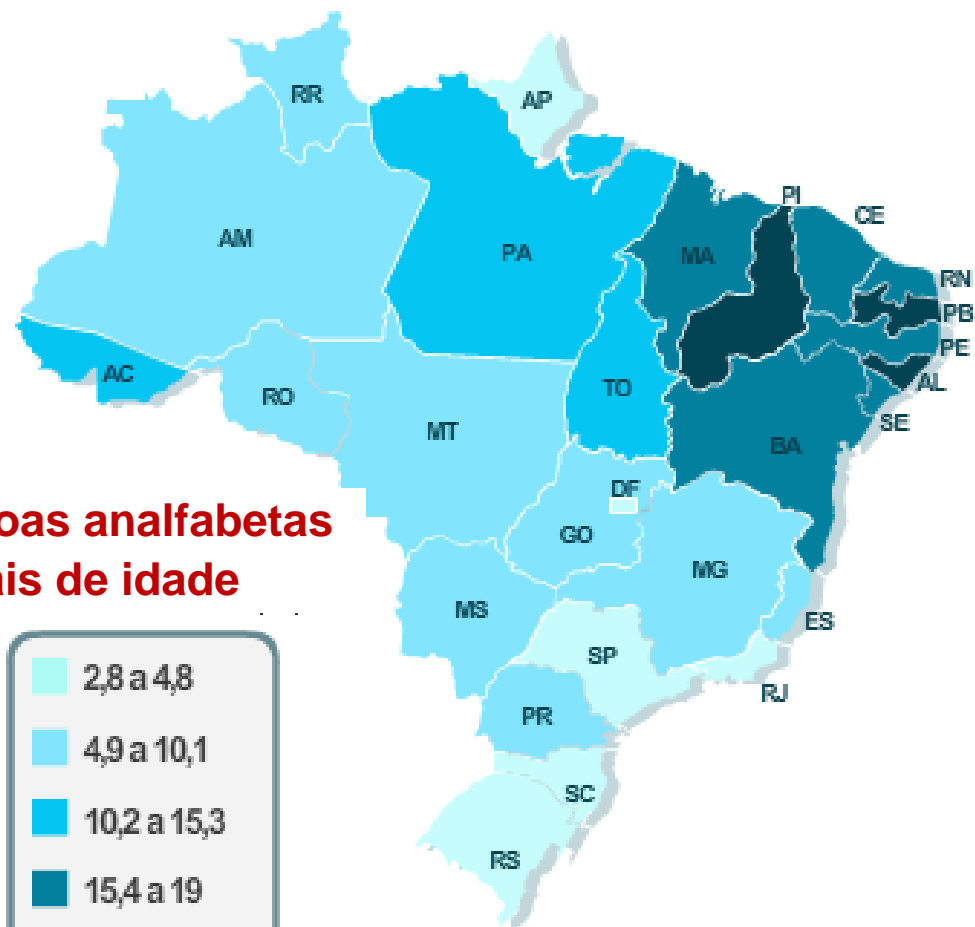
# Educação e Desenvolvimento Regional

Taxa de **analfabetismo** das pessoas de 15 anos ou mais de idade - 2007 (%)



Fonte: IBGE

# Educação e Desenvolvimento Regional

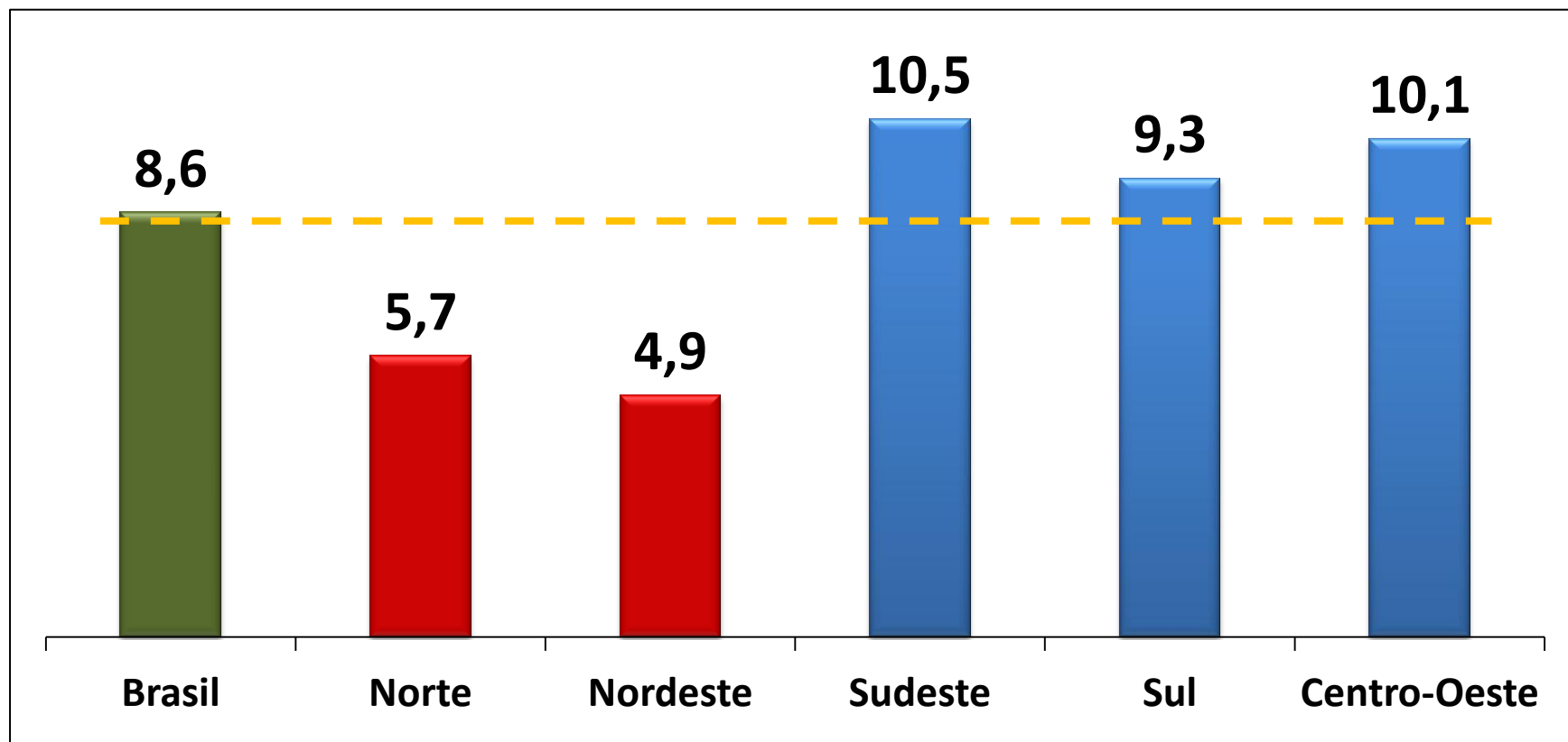


**Proporção de pessoas analfabetas com 15 anos ou mais de idade**

Fonte: IBGE/PNAD 2009

# Educação e Desenvolvimento Regional

Proporção de pessoas de 25 anos ou mais de idade com **15 anos ou mais de estudo** - 2007 (%)



Fonte: IBGE

# Educação e Desenvolvimento Regional

## Falta de Efetividade das Políticas Atuais

**Apenas em 2011, foram investidos R\$ 26 bilhões em fundos e incentivos fiscais direcionados diretamente à redução das disparidades regionais.**

**Apesar do investimento contínuo de recursos públicos na questão do Desenvolvimento Regional, as desigualdades sociais e econômicas entre as regiões brasileiras, em diferentes escalas territoriais, têm se reduzido em ritmo lento e incompatível com a gravidade do problema.**

# Educação e Desenvolvimento Regional

## Necessidade de investir em educação

*Segundo Alexandre Rands (UFPE):*

As diferenças entre as regiões se perpetuaram no tempo e não diminuem apenas com a atuação das forças de mercado ou de políticas de suporte a empresas, como se pensava no passado.

**O investimento em educação é a principal solução para a questão da desigualdade entre as regiões brasileiras.**

# Educação Brasil X Outros Países (Indicador PISA)

- O PISA (Programme for International Student Assessment) é um programa internacional que avalia sistemas educacionais de 65 países, incluindo o Brasil.
- Examina, a cada três anos, o desempenho de estudantes na faixa-etária dos 15 anos, idade média do término da escolaridade básica obrigatória na maioria das nações.
- O indicador é desenvolvido e coordenado pela Organização para Cooperação e Desenvolvimento Econômico (OCDE).
- De acordo com os últimos dados disponíveis, relativos ao PISA 2009, o Brasil está entre os três países (juntamente com Chile e Luxemburgo) que mais evoluíram entre 2000 e 2009, mas ainda ocupa as últimas posições no ranking mundial.
- Em 2009, o Brasil ficou em **53º** lugar no desempenho em leitura, atrás de Chile, Uruguai, México e Colômbia, por exemplo. Em matemática, ocupou o **57º** lugar, e em ciências, o **53º** lugar.

# Educação Profissional

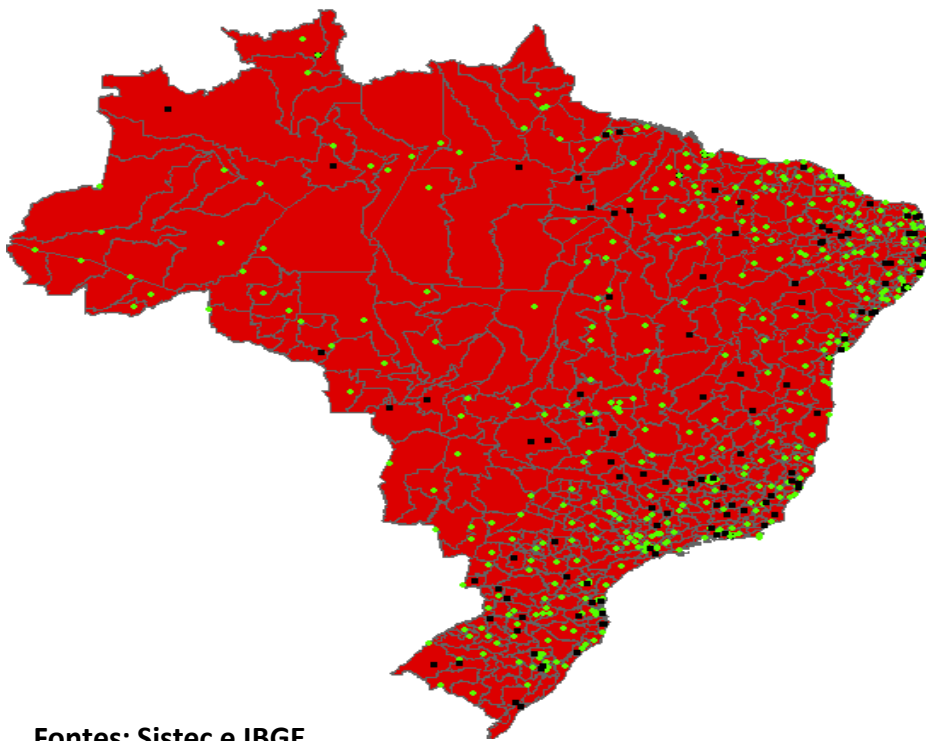
<b>Profissões em que as empresas encontram dificuldades na contratação</b>	<b>Percentual de empresas</b>
<b>Técnicos (produção, operações, manutenção)</b>	<b>45,38%</b>
<b>Engenheiros Mecânicos (Mecatrônica)</b>	<b>33,85%</b>
<b>Gerentes de Projetos</b>	<b>29,23%</b>
<b>Administrativos</b>	<b>23,31%</b>
<b>Operadores de Produção</b>	<b>23,85%</b>

Fonte: Fundação Dom Cabral



# Educação Profissional

Expansão da Rede Federal de Ensino  
Profissionalizante até 2014



**A Rede Federal deve  
saltar de 354 escolas em  
2010 para 562 em 2014.**

Fontes: Sistec e IBGE

# Educação Profissional

## Ensino Profissionalizante

- Programa robusto
- Caminho concreto para a melhoria da qualificação da mão de obra

## Oportunidades de melhoria

- Ampliação do quadro de professores e técnicos
- Investimentos em instalações, equipamentos e laboratórios
- Políticas de combate à evasão
- Integração entre rede federal e setores produtivos locais

# **Relatórios das Contas do Governo disponíveis em:**

[http://portal2.tcu.gov.br/portal/page/portal/TCU/comunidades/contas/contas\\_governo](http://portal2.tcu.gov.br/portal/page/portal/TCU/comunidades/contas/contas_governo)

**Obrigado!**

Secretaria de Macroavaliação Governamental

[semag@tcu.gov.br](mailto:semag@tcu.gov.br)

[www.tcu.gov.br](http://www.tcu.gov.br)