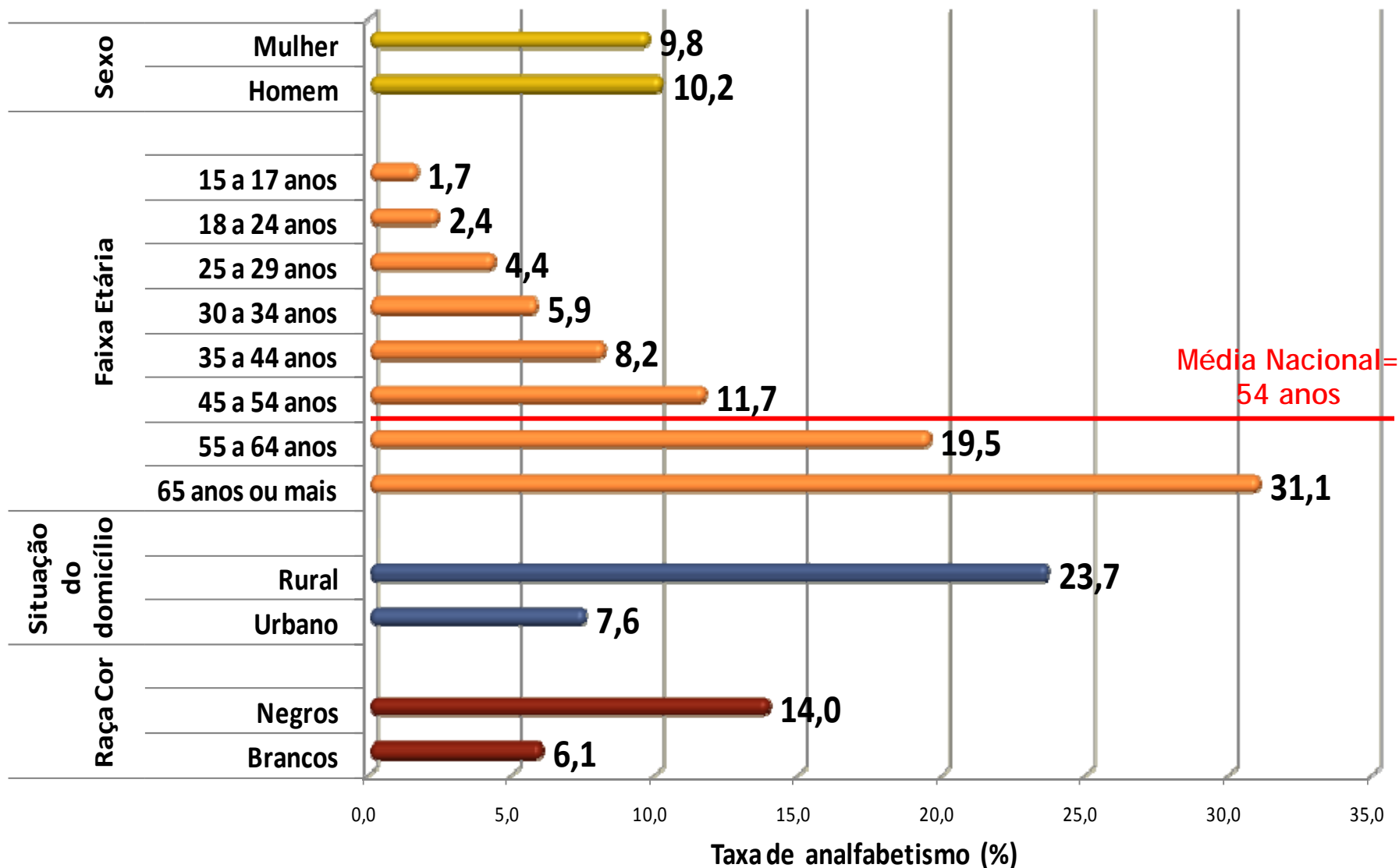


# Educação de Jovens e Adultos

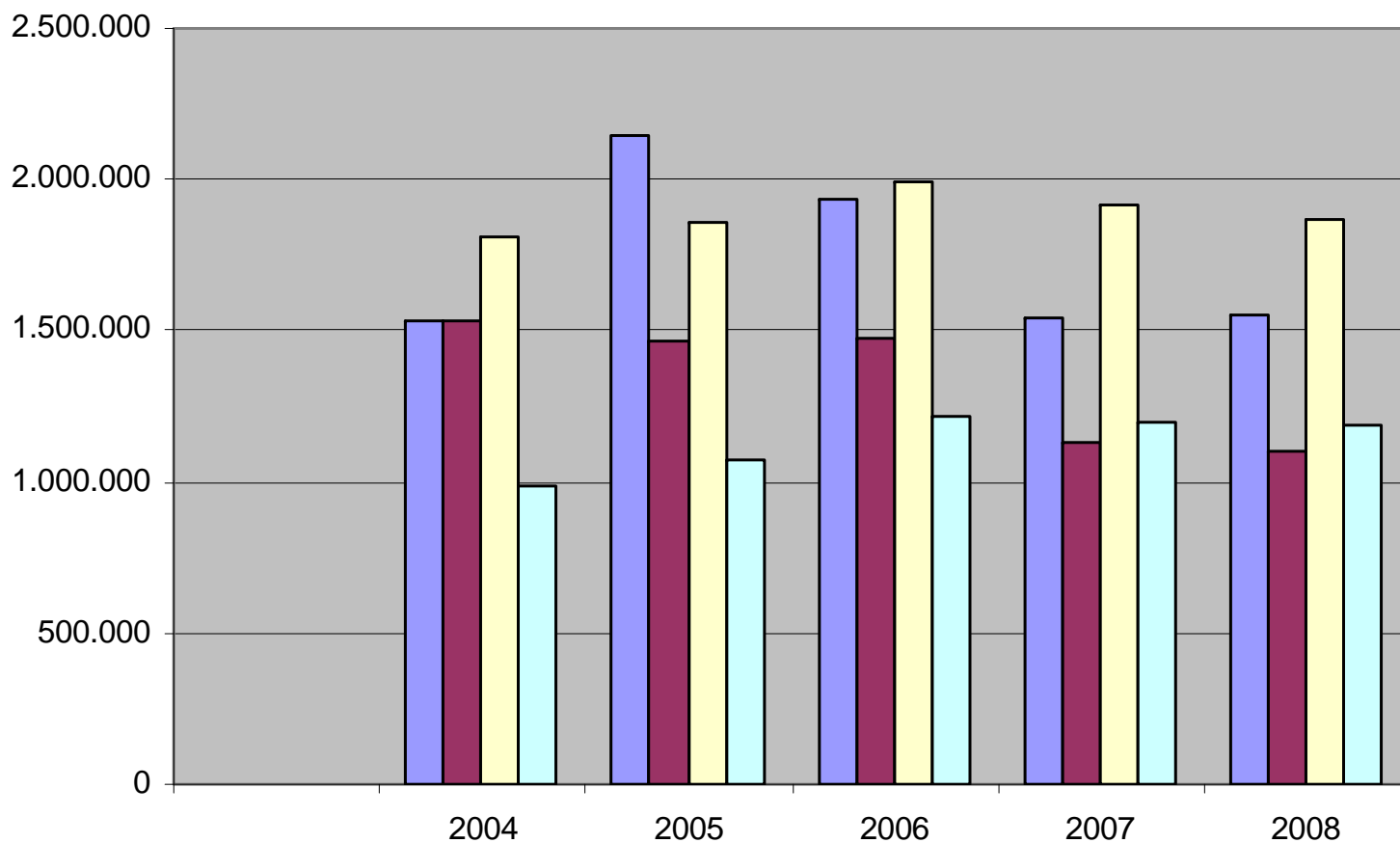
A ação do Marco de Belém em Brasília:  
Por um plano nacional de educação  
de jovens e adultos

Secretaria de Educação Continuada, Alfabetização e Diversidade – SECAD  
Ministério da Educação do Brasil  
2010

## Taxa de analfabetismo de pessoas com 15 anos ou mais por categorias específicas - Brasil 2007



# OFERTA DE EDUCAÇÃO DE JOVENS E ADULTOS PELAS REDES ESTADUAIS E MUNICIPAIS, BRASIL - 2004 a 2008



■ Brasil Alfabetizado

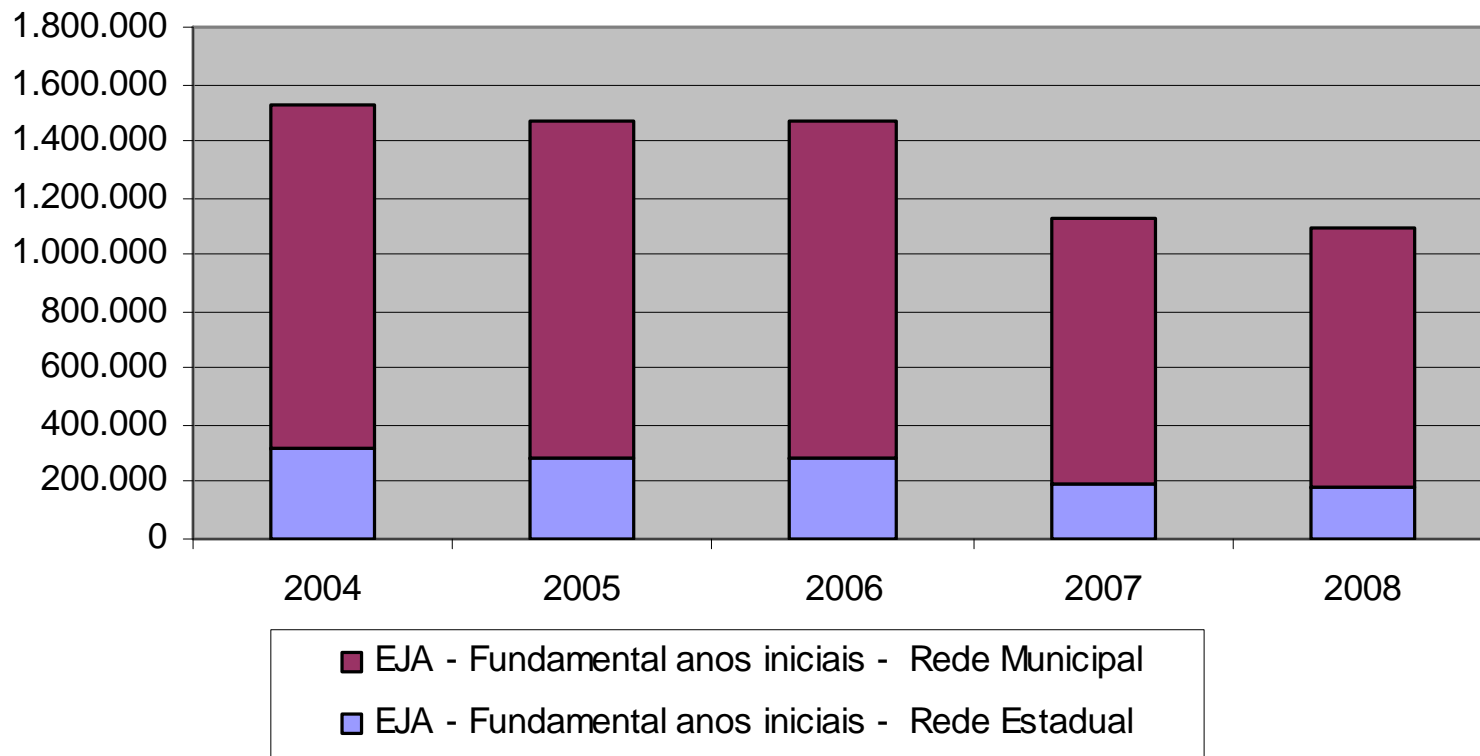
■ EJA Fundamental - anos iniciais

■ EJA Fundamental - anos finais

■ EJA - Ensino Médio

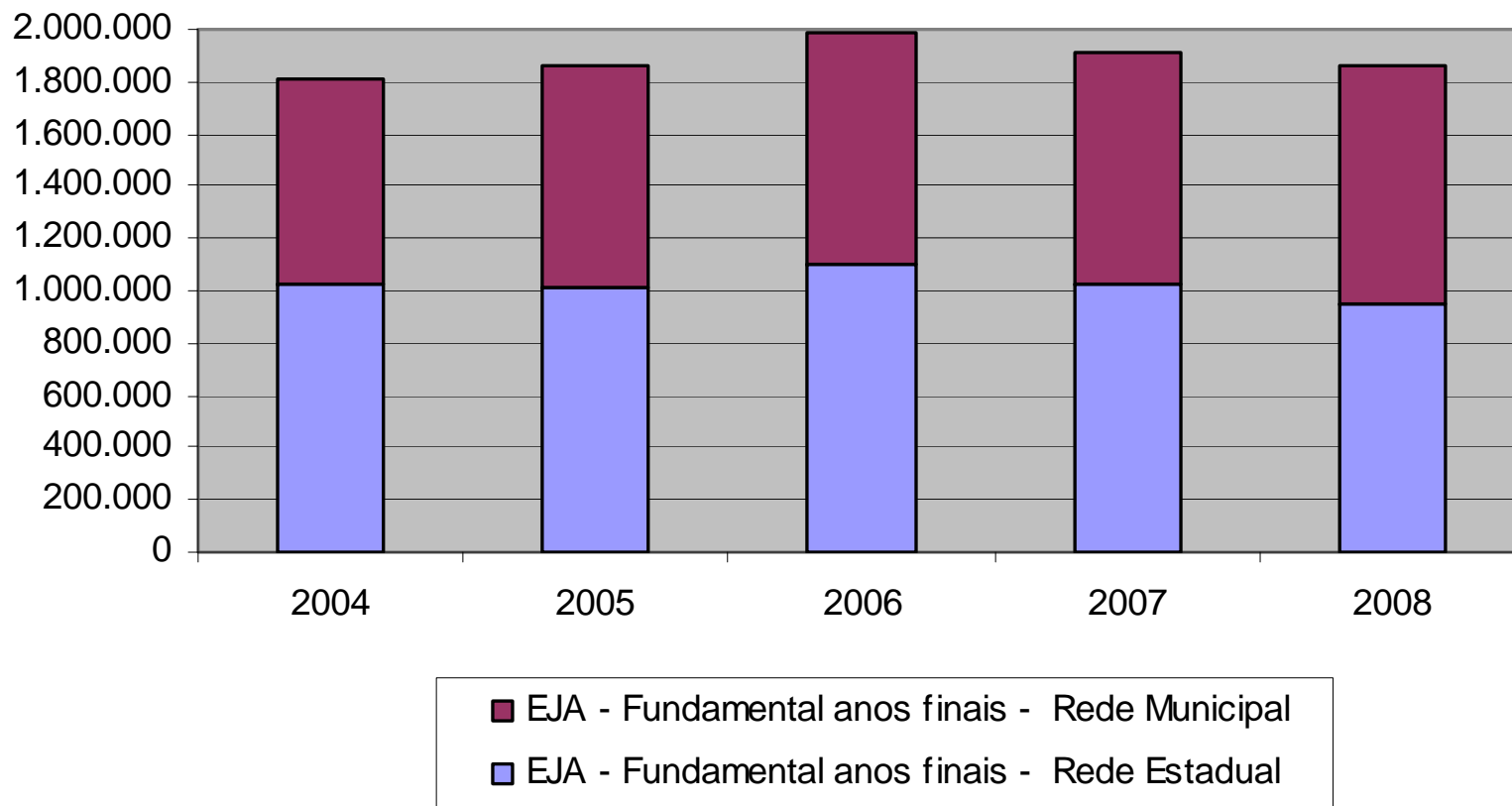
Fontes: Censo da Educação Básica INEP/MEC e SBA/SECAD/MEC

# OFERTA DE EDUCAÇÃO DE JOVENS E ADULTOS PELAS REDES ESTADUAIS E MUNICIPAIS, BRASIL - 2004 a 2008



Fontes: Censo da Educação Básica INEP/MEC

# OFERTA DE EDUCAÇÃO DE JOVENS E ADULTOS PELAS REDES ESTADUAIS E MUNICIPAIS, BRASIL - 2004 a 2008



Fontes: Censo da Educação Básica INEP/MEC

# Por quê não concretização do direito?

Modalidade e Nível de Ensino	Oferta e Demanda	PNAD 2008, PBA 2008 e Censo Escolar 2009	PNAD 2006, PBA 2006 e Censo Escolar 2007	Variação de 2006/2007 para 2008/2009
Alfabetização	Oferta atual	1.382.740	1.665.748	-17,0%
	Demanda Potencial	14.247.495	14.391.064	-1,0%
	Tx de atendimento (%)	9,7%	11,6%	-1,9p.p.
EJA Ensino Fundamental	Oferta atual	3.467.050	3.670.819	-5,6%
	Demanda Potencial	45.987.584	49.094.894	-6,3%
	Tx de atendimento (%)	7,5%	7,5%	+0,1p.p.
EJA Ensino Médio	Oferta atual	1.566.808	1.620.559	-3,3%
	Demanda Potencial	19.916.523	21.962.892	-9,3%
	Tx de atendimento (%)	7,9%	7,4%	+0,5p.p.

# Financiamento

## Compromissos:

**EJA está no FUNDEB:** financia oferta nas redes estaduais e municipais

- \* Programa Fazendo Escola chegou a quase 500 milhões;
- \* EJA no FUNDEB: mais de R\$ 5,5 bilhões em 2009.

Os programas de apoio à Educação Básica foram ampliados para EJA (PNAE e Transporte).

Inclusão de ações de EJA no PAR

Material didático: R\$ 2.779.902,00 (AC, AL, MS e PB)

Educação em prisões: R\$ 937.095,35 (AL, AM, DF, MA, RS e RJ)

Em toda as UFs aumentou o valor per capita do FUNDEB de 2007 para 2008 e de 2008 para 2009.

**Desafio:**

**Recursos chegarem até público da EJA**

# Política de Materiais Didáticos e Literários para EJA

## Acervo Literário

Avaliação, aquisição e distribuição

PNBE

Coleções de Obras Literárias

Coleção Literatura para Todos

Cadernos de Leitura

## Livro Didático

Avaliação, aquisição e distribuição

PNLA, PNLEJA

Suportes Impressos

Diferentes Gêneros Didáticos

Manuais do aluno e professor

Paradidáticos

Obras de referência

Pranchas e livros de imagens

## Tecnologias Educacionais

Pré-qualificação

Guia de Tecnologias

1 – Conteúdos educacionais digitais

Recursos de áudio; audiovisuais; softwares educacionais

2 – Ambientes virtuais interativos

3 – Metodologias

De ensino;

Produções culturais e científicas de educadores e educandos de EJA

Avaliação e difusão

Mídias e Portal do Professor

Produções dos sujeitos da EJA

Projetos de ensino; experiências de ensino; metodologias de ensino; textos, vídeos, áudios, etc.



# Fomento à Leitura

## Objetivos:

- Promoção de acesso à leitura
- Formação de leitores e mediadores de leitura
- Disseminação de tecnologias educacionais de fomento à leitura
- Fomento de materiais literários específicos para jovens e adultos, com ênfase em neoleitores
- Pesquisa e avaliação sobre leitura

## Metas:

- Formação de mediadores de leitura
- Projetos de fomento a leitura apoiados e acompanhados
- Tecnologias de fomento a leitura disseminadas
- Coleção Literatura para Todos: II e III concursos – 300 mil kits distribuídos
- Outros livros literários distribuídos via PNBE
- Pesquisas sobre leitura realizadas

Desafio

Articular com outras redes (PROLER, etc)

# Fortalecimento das Redes

- Atuação democrática e participativa:
  - Parceria com Fóruns EJA
  - Diálogo permanente entre entes federativos
  - CNAEJA
- Processo VI CONFINTEA
- Parceria com movimentos e Portal dos Fóruns
- Medalha Paulo Freire
- Cátedra de EJA e Centros de Referência
- Parcerias Internacionais (Redlece, etc)

# Agenda Territorial de EJA

- Uma estratégia territorial de articulação e construção de políticas públicas
- Importância dos Fóruns
- Empoderamento dos coordenadores de EJA e dos fóruns
- Diálogo local
- Aproximação dos sujeitos
- Abordagem sistêmica da EJA

**Desafio**

**Efetiva atuação de cada um dos segmentos**

# Programas Federais para EJA

- PROJOVEM Urbano – 2009: 346.780 atendimentos;
- PROJOVEM Campo – 2009: 29.374 atendimentos.
- PROEJA – 2009:
  - Assistência ao Estudante: R\$ 12.042.300 - 12.190 estudantes
  - Especialização PROEJA: R\$ 7.632.802,12 - 2.720 vagas
  - Proeja Fic: R\$ 16.219.231,28 - Vagas estudante: 11.224
  - Vagas capacitação: 6.000
  - Total: R\$ 35.894.333
- PRONERA:
  - Projetos em execução 2009:Total geral nacional: 17.478 educandos atendidos.

Desafio

Elevar articulação entre programas

# Educação de Jovens e Adultos

Pacto pela educação de jovens e adultos:



Plano **nacional** de educação



Planos **estaduais** de educação



Planos **municipais** de educação

Obrigado!