



**UNDIME**

União Nacional dos Dirigentes  
Municipais de Educação

# Garantir o direito pleno das crianças

Investir na formação e resolver a polêmica do corte etário

**Carlos Eduardo Sanches**

Comissão de Educação do Senado 12 de maio de 2010

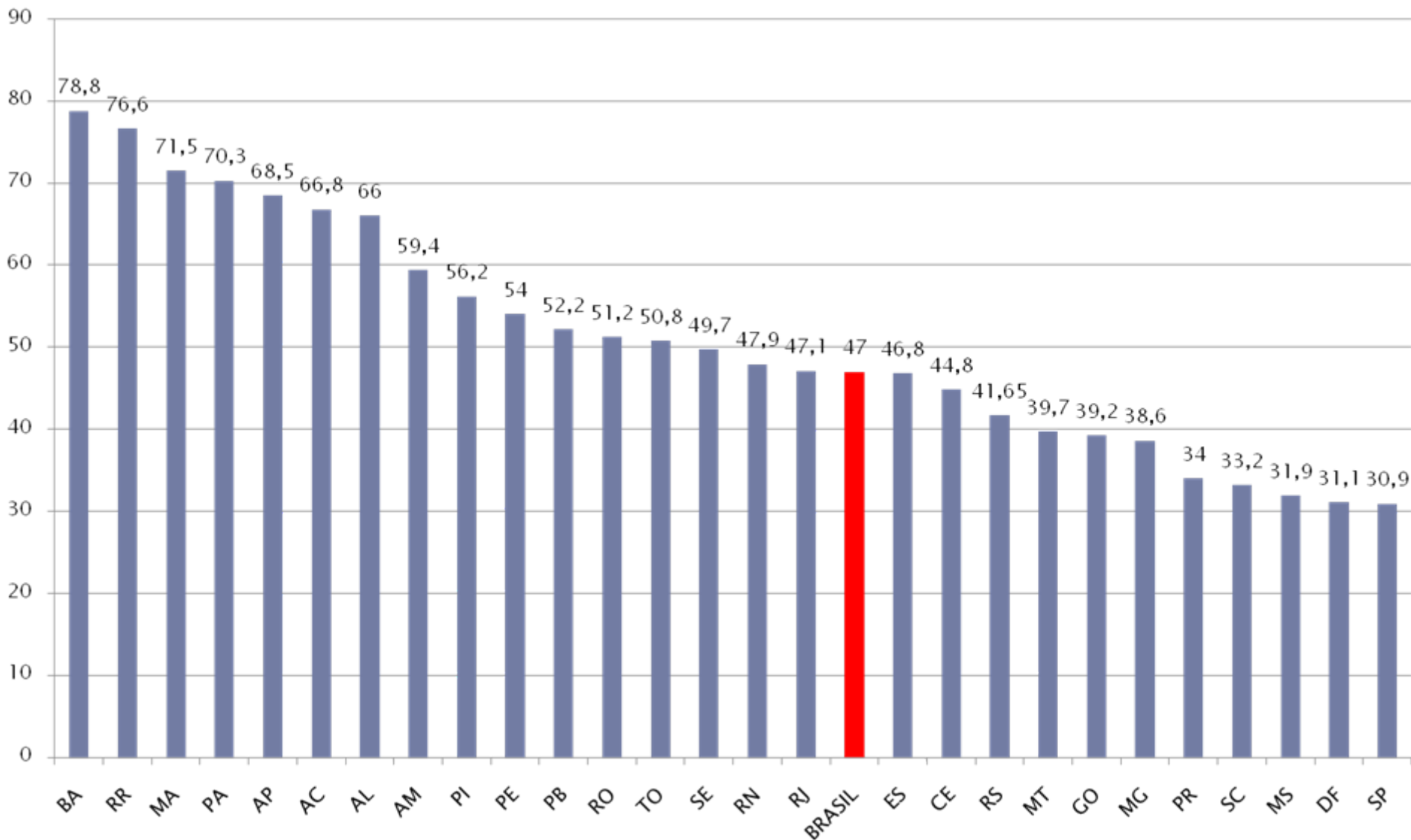
# O desafio da formação inicial

---

- ▶ Desde 1996 a sociedade brasileira persegue a elevação do patamar de formação inicial.
- ▶ Os dados do Censo mostram que a maioria dos estados das regiões norte e nordeste não alcançou o patamar médio do país (47% sem nível superior).



## Professores sem formação em nível superior



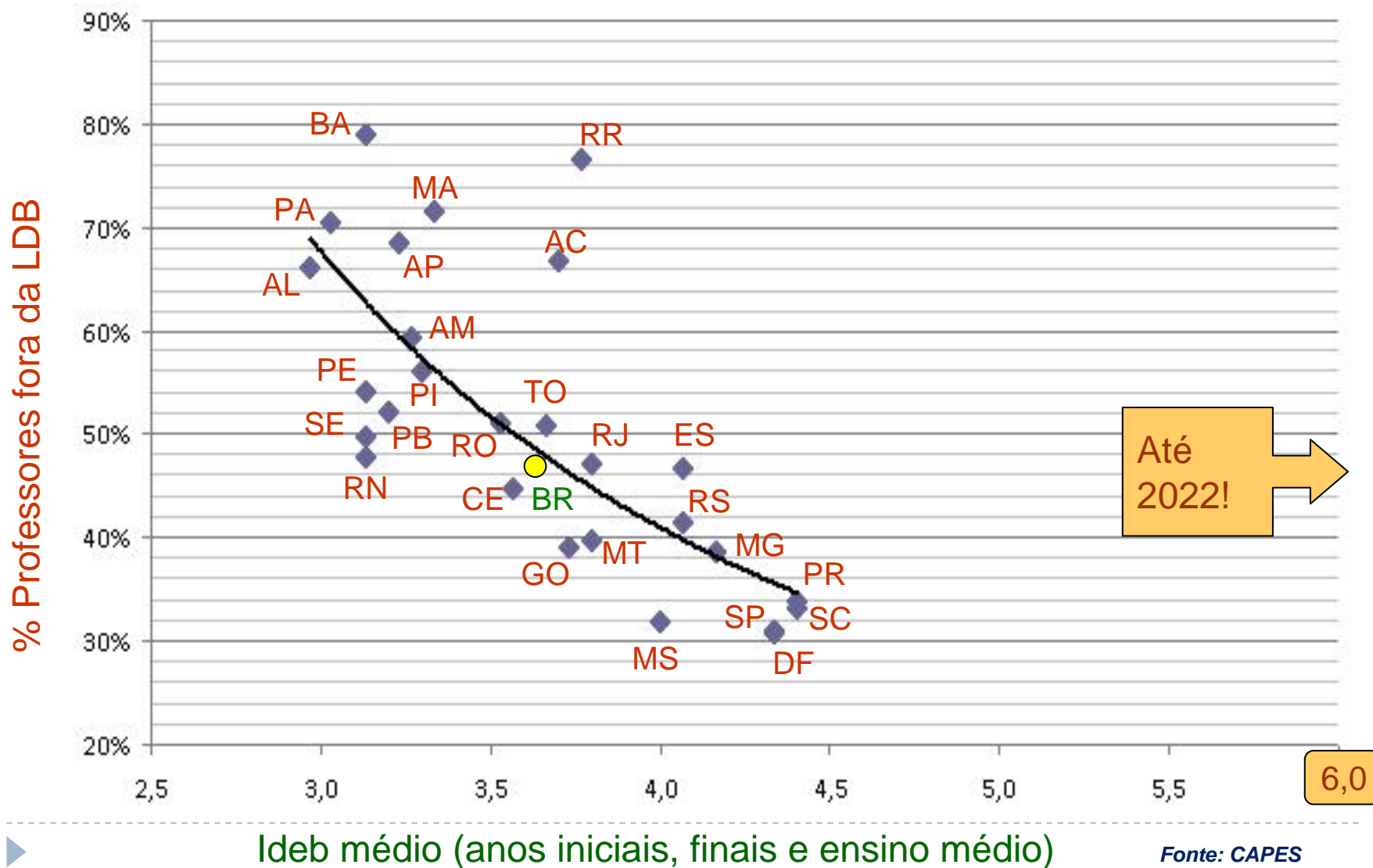
# Formação X Desempenho

---

- ▶ Os dados disponíveis permitem fazer correlação entre a maior formação inicial e os resultados alcançados pelos alunos de cada estado.
  - ▶ Os estados com maior percentual de professores com formação em nível superior possuem notas mais altas no Ideb.
  - ▶ Mesmo que este não seja o único fator a influenciar o resultado, é fato que a ausência de investimento em formação prejudica o desempenho.
- 



# % de professores sem formação Ideb médio do Estado



Fonte: CAPES

# Indicativos da Conae

---

- ▶ A Conferência Nacional de Educação reconheceu a necessidade de elevar a formação inicial, mas isso foi determinado como meta para o próximo Plano Nacional de Educação.
  - ▶ Não foi aprovada a extinção da formação em nível médio na modalidade normal. Esta decisão demonstra a diversidade regional descrita no início de nossa exposição.
-

# Mais investimentos em formação

---

- ▶ A Undime defende mais investimentos na formação inicial dos professores.
- ▶ Este investimento precisa ser feito em regime de colaboração, com destaque para o papel da União, a exemplo da experiência da Plataforma Freire.
- ▶ Este esforço deve ser proporcionalmente maior nas regiões norte e nordeste.
- ▶ Preferencialmente deve ser feito de forma presencial e pelas instituições públicas.



# Universalização

---

- ▶ Sem uma revisão do padrão de financiamento haverá uma sobrecarga de responsabilidade para os municípios, que universalizarão o atendimento de 4 e 5 anos até 2016.
  - ▶ Por isso, pelo menos no momento, não é possível concordar com a proposta do PLS 54/2007 de tornar obrigatória toda a educação básica. Da mesma forma, também não é possível concordar com todo o seu recenseamento.
  - ▶ Defendemos para a educação infantil de zero a três anos os termos da proposta aprovada na Conae: universalizar a demanda manifesta.
- 





# Corte etário

---

- ▶ A Undime apoiou todas as medidas de ampliação da escolaridade obrigatória, seja a inclusão de mais um ano no ensino fundamental, seja a extensão da educação básica determinada pela Emenda Constitucional nº 59/2009.
  - ▶ A Undime é contra o ingresso antecipado de crianças no ensino fundamental, especialmente o formato proposto pelo PL 6755/2010 – Câmara dos Deputados (PL Senado 414/2008).
- 



# Reflexões sobre Idade X Desempenho

---



▶ **Rendimento – Proficiência**

É uma medida de habilidades e competências que os alunos desenvolveram até aquele momento de sua trajetória escolar, dado um determinado conjunto de aspectos pré-definidos (nas matrizes de referência da avaliação)

---



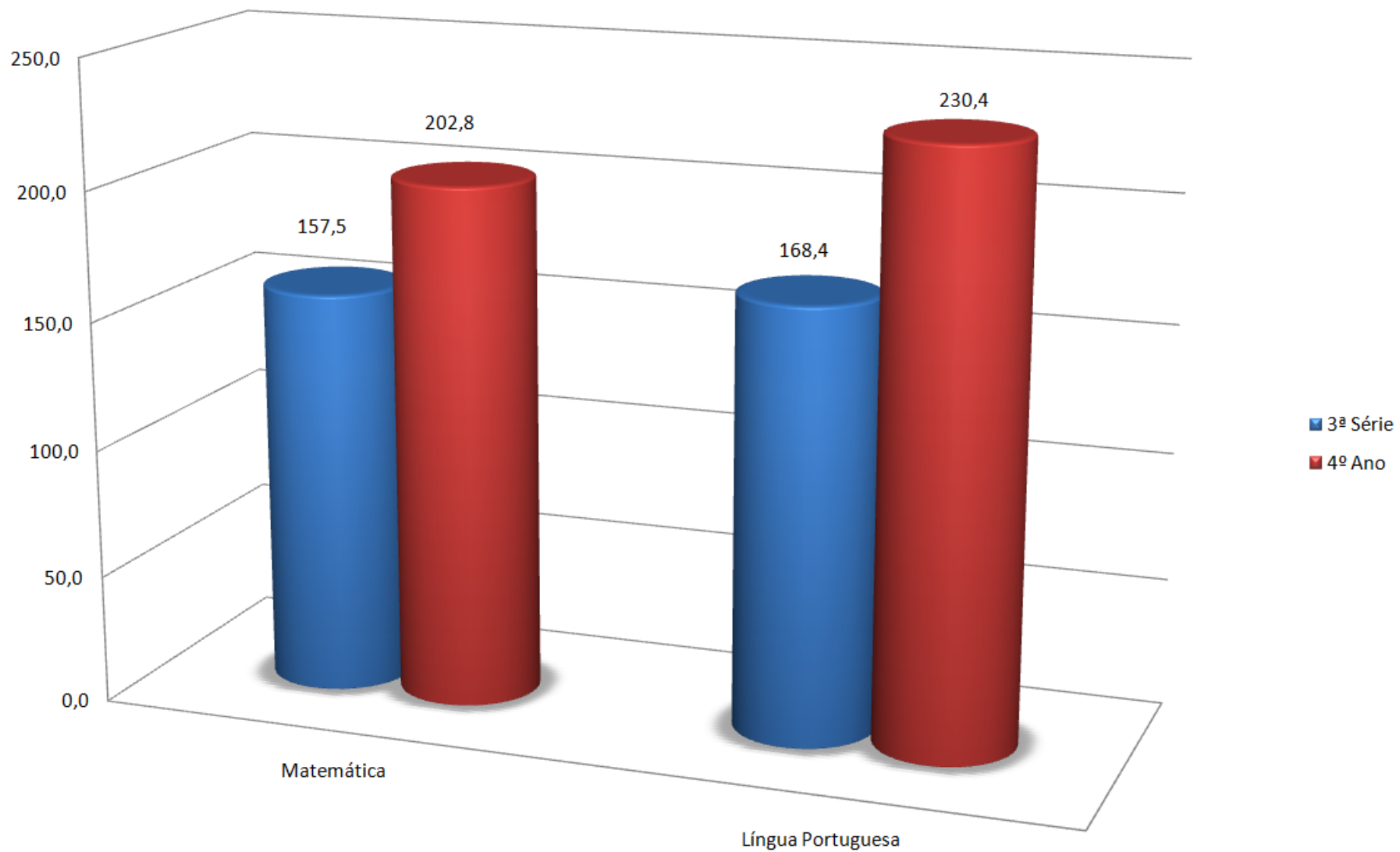
# Reflexões sobre Idade X Desempenho

---

- ▶ Dados do Sistema de Avaliação de Castro – PR
- ▶ 2 avaliações anuais – base descritores do Saeb e a construção replica a sistemática do Ideb
- ▶ Dados coletados na avaliação de abril de 2010

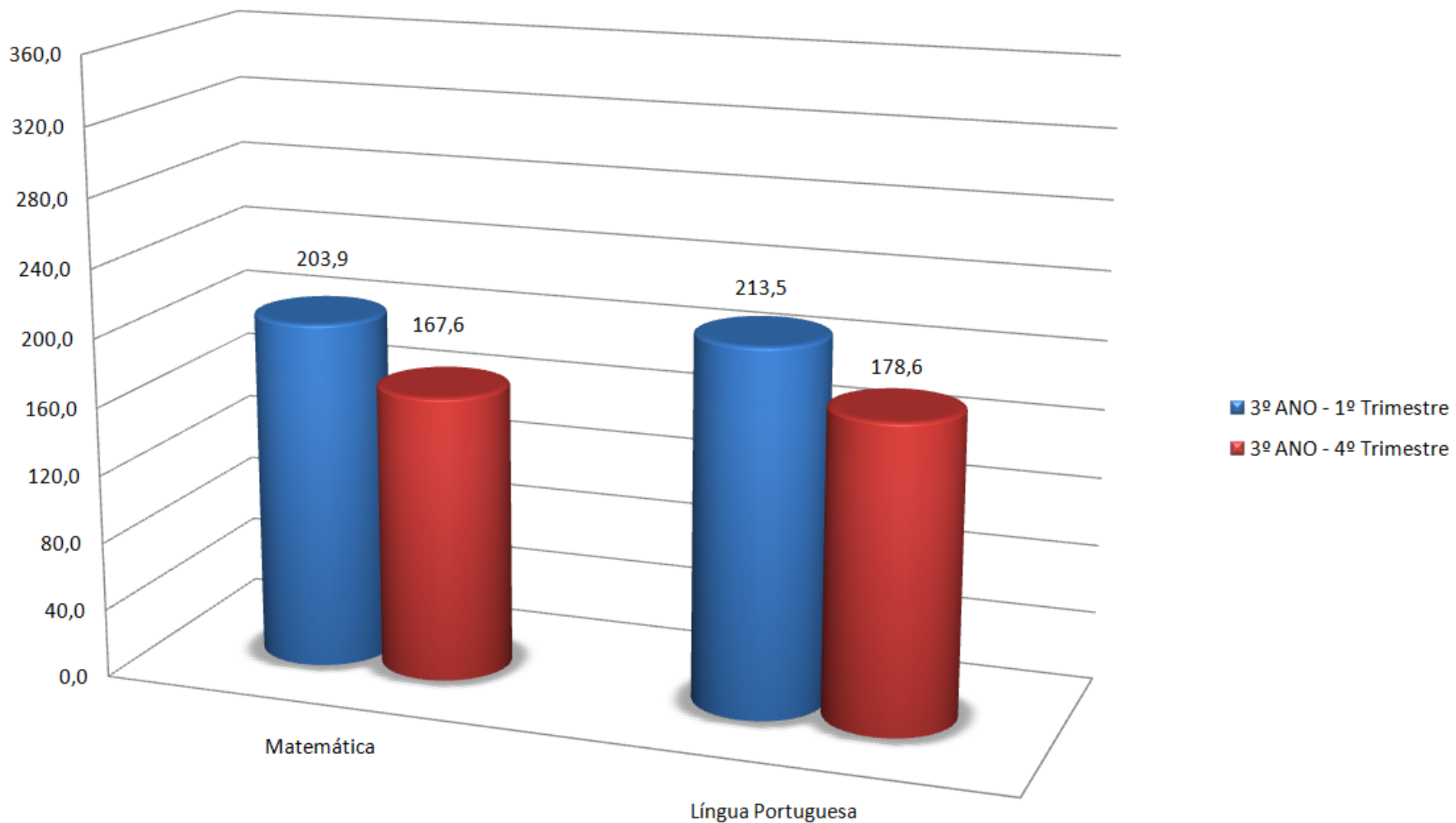


## Comparativo de Proficiência 3ª SÉRIE X 4º ANO



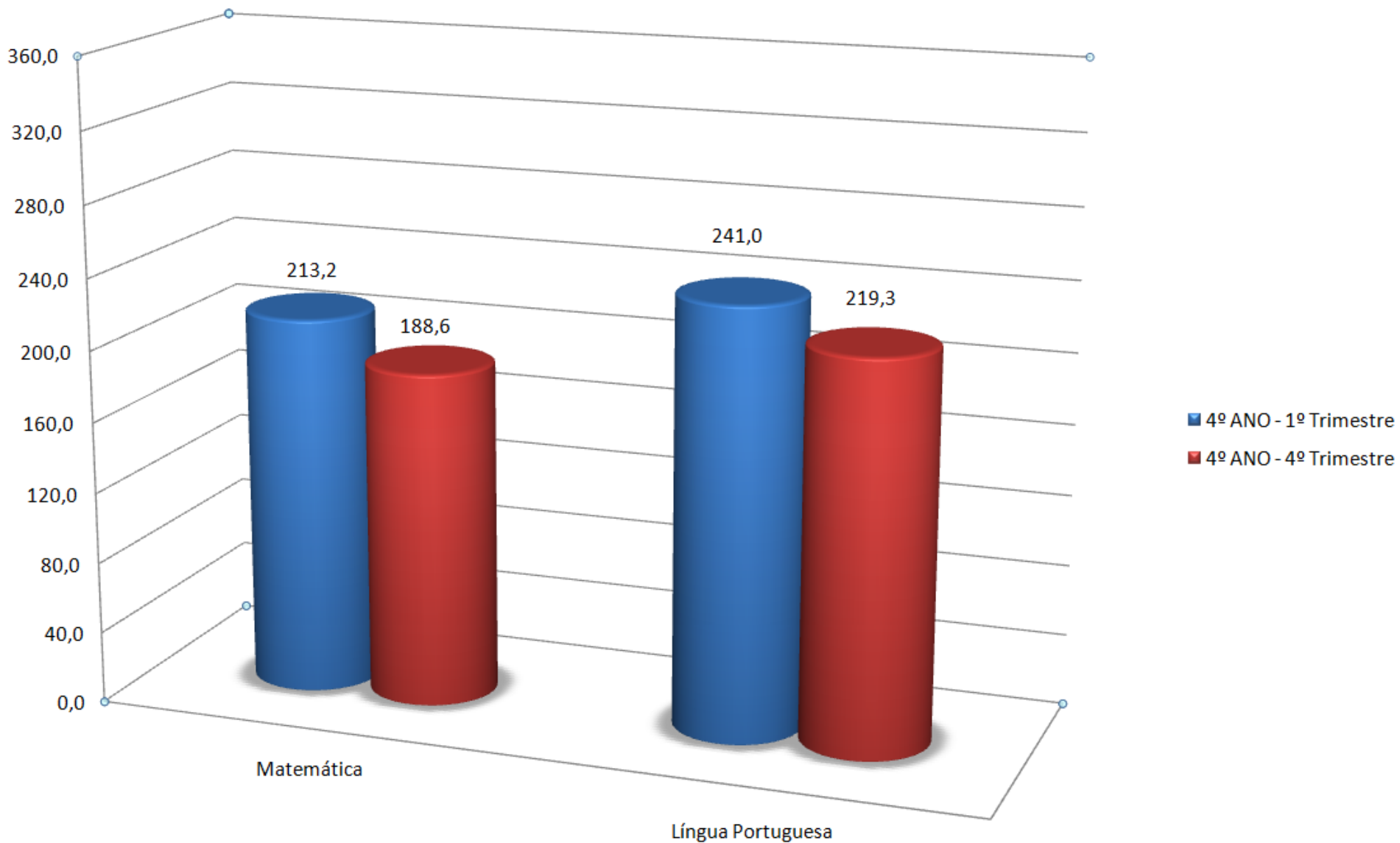
# Comparativo de Proficiência

## Idade de Corte: 1º Trimestre e 4º Trimestre de 2002



## Comparativo de Proficiência

### Idade de Corte: 1º Trimestre e 4º Trimestre de 2001



# Então, o que fazer?

---

- ▶ Reforçar e articular os esforços para elevar a formação inicial, em regime de colaboração.
- ▶ Articular a formação inicial com a formação continuada, sintonizando as instituições formadoras com as necessidades das redes públicas.
- ▶ Rejeitar qualquer antecipação de idade para ingresso no ensino fundamental e fortalecer as Diretrizes Curriculares da Educação Infantil.
- ▶ Aprovar legislação explícita sobre o corte etário na educação infantil e no ensino fundamental.



# Então, o que fazer?

---

- ▶ Acelerar o processo de configuração do Sistema Nacional de Educação.
  - ▶ Garantir a efetividade das propostas aprovadas na Conae sobre mudanças no padrão de financiamento da educação básica, condição essencial para reequilibrar as responsabilidades a partir dos recursos disponíveis em cada ente federado, principalmente no âmbito municipal.
- 







---

Obrigado pela atenção!

Carlos Eduardo Sanches

[presidencia@undime.org.br](mailto:presidencia@undime.org.br)

---

