

# Desafios da Educação Básica

**Carlos Eduardo Sanches**

Comissão de Educação do Senado – 7 de abril de 2010

# Desafio:

---



# Reflexões:

A economia cresce, a qualidade de vida não

País	PIB 2007	IDH 2007
Estados Unidos	1	12
Argentina	30	38
Chile	42	40
México	14	52
<b>Brasil</b>	<b>10</b>	<b>70</b>
Venezuela	34	74
Peru	53	87

Fontes: PIB – Banco Mundial 2007 . IDH – PNUD 2007

# Reflexões:

Alunos que aprenderam o que era apropriado para sua série

	Língua Portuguesa	Matemática
4 <sup>a</sup> série EF	27,90%	23,70%
8 <sup>a</sup> série EF	24,50%	14,30%
3 <sup>o</sup> ano EM	20,50%	9,80%

Fonte: Saeb/INEP 2007

# Reflexões:

## % de professores na educação básica sem formação por Estado

UF	%
AC	66,8
AL	66,0
AM	59,4
AP	68,5
BA	78,8
CE	44,8
DF	31,1
ES	46,8
GO	39,2

UF	%
MA	71,5
MG	38,6
MS	31,9
MT	39,7
PA	70,3
PB	52,2
PE	54,0
PI	56,2
PR	34,0

UF	%
RJ	47,1
RN	47,9
RO	51,2
RR	76,6
RS	41,6
SC	33,2
SE	49,7
SP	30,9
TO	50,8

UF	%
<b>BR</b>	<b>47,0</b>

Fonte: Educacenso 2007

# Reflexões:

Salário médio de professores 40h  
por nível de atuação e grau de formação  
em R\$

	Educ Infantil c/ formação Nível Médio	Ensino Fund c/ formação Nível Médio	Ensino Fund c/ formação Nível Superior	Ensino Médio c/ formação Nível Superior
Brasil	913,26	1.064,94	1.477,50	1.778,47
Nordeste	677,07	903,38	1.119,21	1.362,00
Sudeste	1.081,18	1.342,15	1.597,76	1.932,62

Fonte: PNAD 2007

## Reflexões:

---

Somente um terço das metas do atual Plano Nacional de Educação foram cumpridas:

- ❑ 18,1% das crianças de 0 a 3 anos estão matriculadas na EI;
  - ❑ apenas a metade dos jovens entre 15 e 17 anos frequenta o ensino médio e 15% estão fora da escola;
  - ❑ permanecem no analfabetismo 14 milhões de brasileiros maiores de 15 anos. O Ipea estima em 20 anos a erradicação, caso permaneça o ritmo atual.
- 



# Bases para superação dos desafios:

---

- ▶ gestão democrática;
- ▶ formação e valorização dos professores e trabalhadores em educação;
- ▶ novas práticas pedagógicas e ferramentas de avaliação;
- ▶ investimentos em infraestrutura e recursos pedagógicos.





# Estabelecimento de prioridades:

---

1. foco na aprendizagem;
2. considerar deliberações da Conae;
3. **construção do Plano Nacional de Educação.**



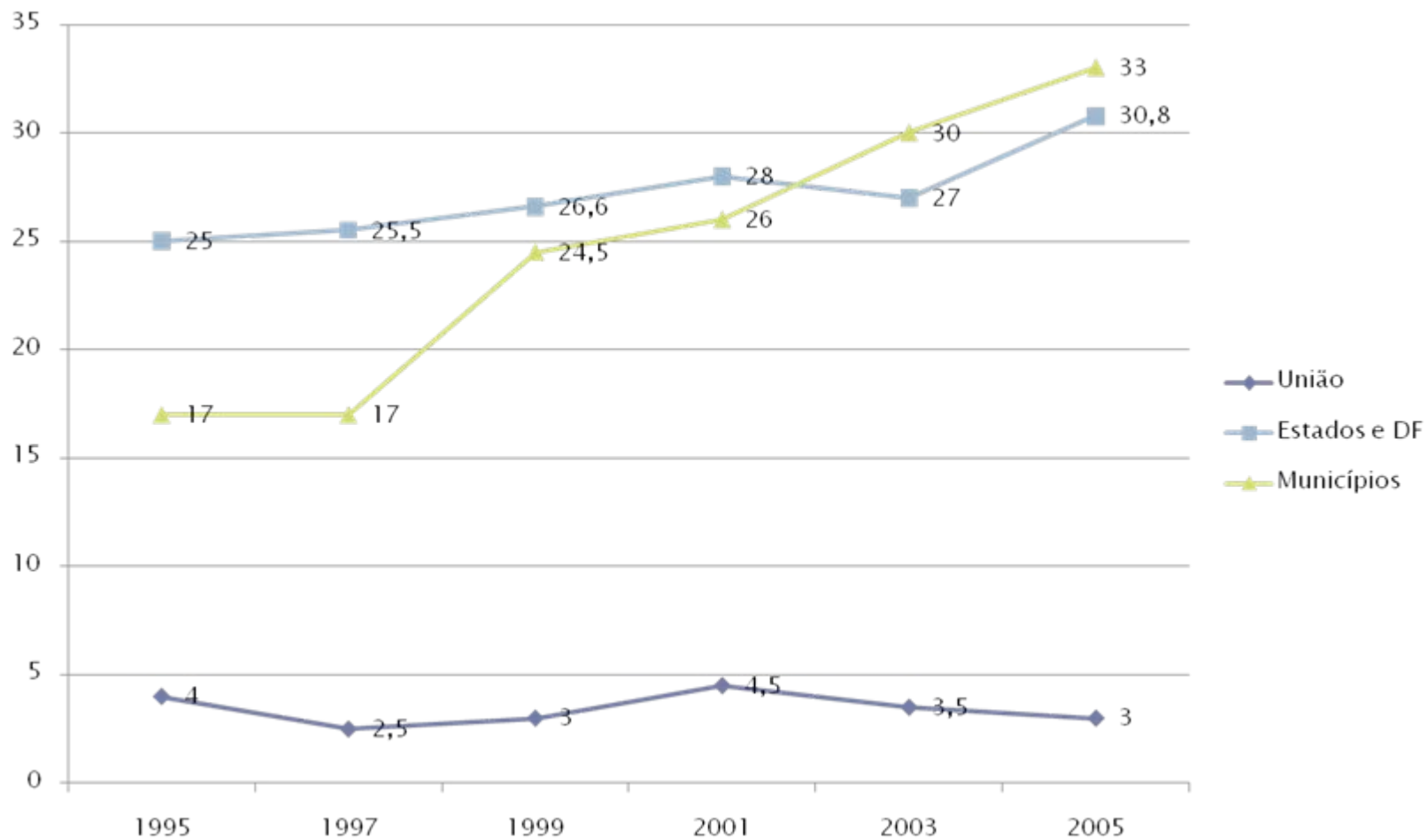
# O investimento é insuficiente:

---

- ▶ o MEC divulgou recentemente que o gasto direto com educação em 2008 foi de 4,7% do PIB;
  - ▶ na educação básica o gasto em 2009 foi de apenas 3,3% do PIB (R\$ 72bi do Fundeb, mais complementação da União e mais os 5% dos estados e municípios);
  - ▶ investimento da União em educação representa 1% do PIB (sendo que a maior parte é destinada para o ensino superior);
  - ▶ nos últimos 10 anos o investimento em educação cresceu à razão de 0,2% ao ano.
- 

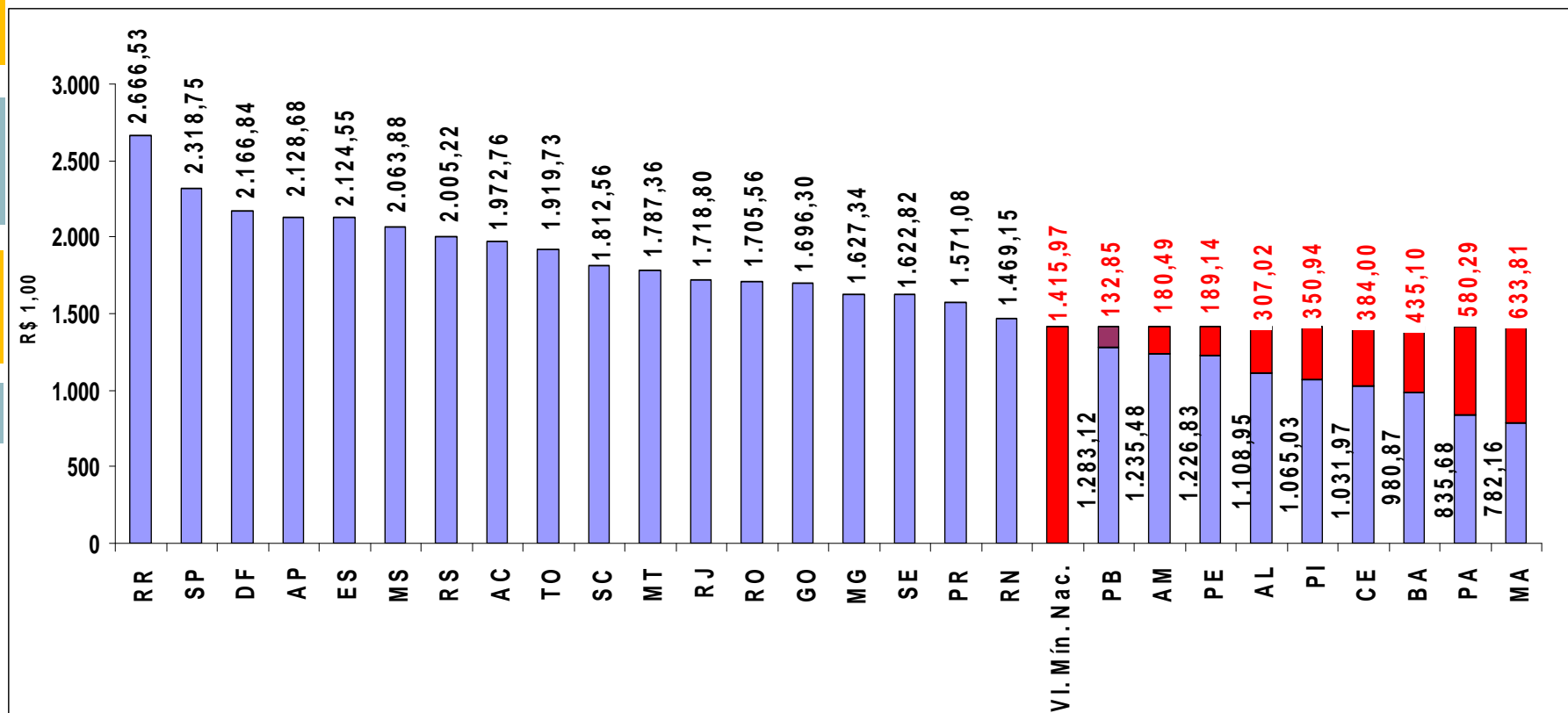


# O investimento é insuficiente:



# O investimento é insuficiente:

## Fundeb/ 2010: valor por aluno/ ano, por UF e mínimo nacional



# Indicativos da Conae:

---

- ▶ educação como um direito;
- ▶ diretrizes (acesso e permanência) que vão orientar construção de um Sistema Nacional de Educação;
- ▶ redefinição do papel da União.



# Indicativos da Conae:

---

- ▶ o Brasil deverá aumentar o investimento em educação

2011	7%
2014	10%

- ▶ aumento do percentual de vinculação:  
União para 25% / Estados e Municípios para 30%;
  - ▶ a vinculação sobre impostos e contribuições;
  - ▶ 50% do Fundo Social (Pré-Sal) para educação;
  - ▶ definição de **padrão mínimo de qualidade** para todas as escolas de educação básica: **CAQ**
- 



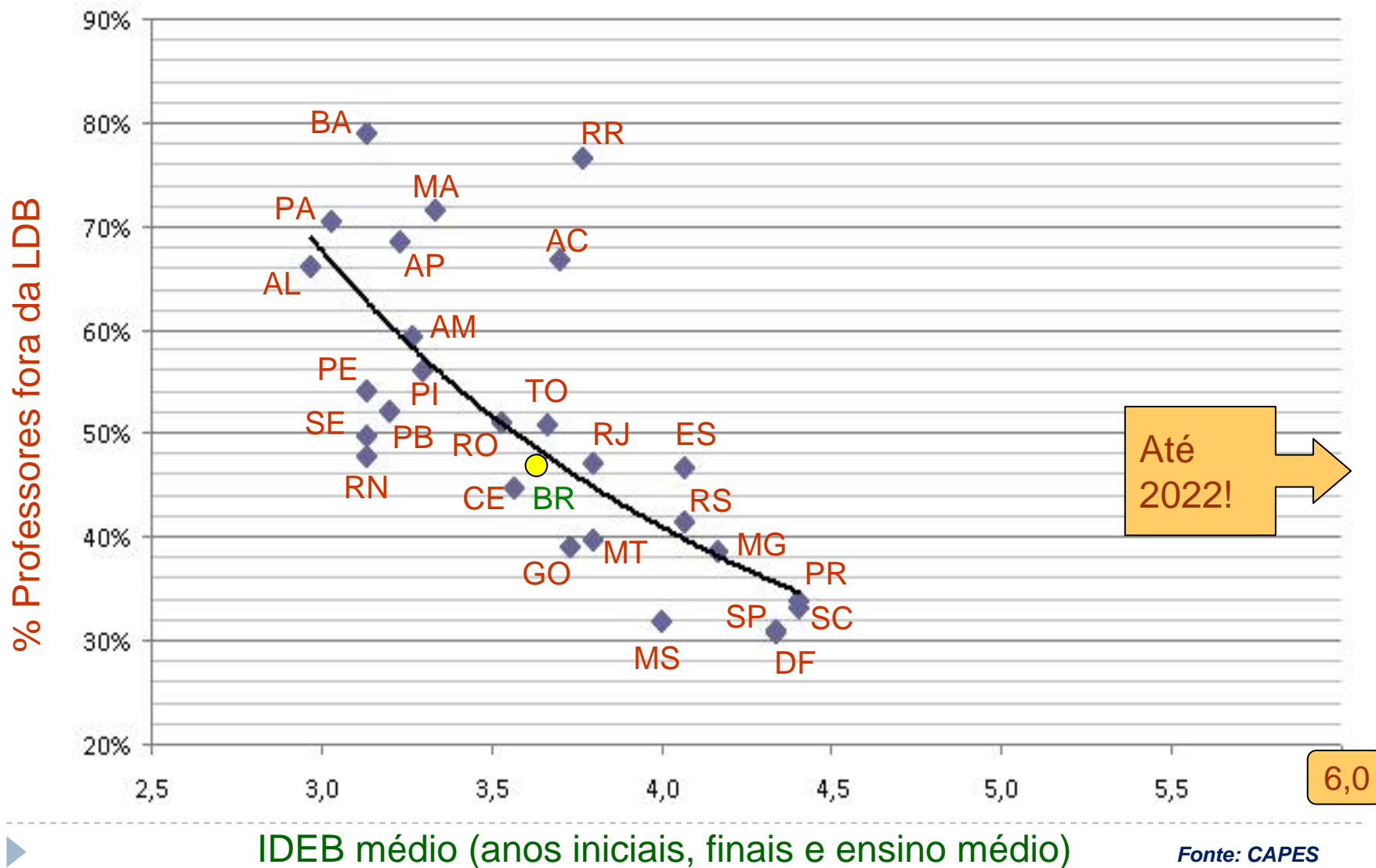
# Indicativos da Conae:

---

## Custo Aluno Qualidade

- ▶ para implantar o **CAQ** inicial seria necessário investir 1% do PIB para adequar nossas escolas, ou seja, em 2009 seriam necessários 31,4 bilhões de reais;
  - ▶ para manter as escolas nos padrões mínimos, inclusive com salários compatíveis para o magistério, seria necessário aplicar anualmente 4,3% do PIB, sem contar com gastos com alimentação escolar.
-

# % de professores sem formação IDEB médio do Estado





# Indicativos da Conae:

---

- ▶ regulamentação do **regime de colaboração** entre os entes federados;
  - ▶ construção e/ou adequação do planos de carreira;
  - ▶ crescimento real do valor do piso para o magistério;
  - ▶ Lei de Responsabilidade Educacional – gestor da educação como gestor dos recursos
- 



# Plataforma Freire: Pré-inscrições de professores 1º/2010

UF	Curso	Vagas Disponíveis	Vagas Solicitadas	Professores Solicitantes	Percentual Solicitado	Percentual Professores/Vagas
AL	Formação Inicial	2.400	5.180	3.044	215,83 %	126,83 %
AM	Formação Inicial	3.145	7.869	4.223	250,21 %	134,28 %
AP	Formação Inicial	1.176	3.686	1.562	313,44 %	132,82 %
BA	Formação Inicial	6.235	20.356	10.518	326,48 %	168,69 %
CE	Formação Inicial	4.483	17.090	9.515	381,22 %	212,25 %
ES	Formação Inicial	15	268	200	1.786,67 %	1.333,33 %
GO	Formação Inicial	2.145	5.458	2.947	254,45 %	137,39 %
MA	Formação Inicial	10.681	29.682	14.371	277,90 %	134,55 %
MG	Formação Inicial	1.344	2.017	1.210	150,07 %	90,03 %
MS	Formação Inicial	693	2.879	1.605	415,44 %	231,60 %
MT	Formação Inicial	2.030	3.104	2.089	152,91 %	102,91 %
PA	Formação Inicial	12.585	33.719	15.756	267,93 %	125,20 %
PB	Formação Inicial	3.791	5.551	2.969	146,43 %	78,32 %
PE	Formação Inicial	4.688	8.860	4.747	188,99 %	101,26 %
PI	Formação Inicial	8.955	9.169	4.778	102,39 %	53,36 %
PR	Formação Inicial	4.460	9.605	5.733	215,36 %	128,54 %
RJ	Formação Inicial	1.604	13.260	6.429	826,68 %	400,81 %
RN	Formação Inicial	1.735	4.767	2.431	274,76 %	140,12 %
RO	Formação Inicial	778	925	534	118,89 %	68,64 %
RR	Formação Inicial	225	700	471	311,11 %	209,33 %
RS	Formação Inicial	369	953	623	258,27 %	168,83 %
SC	Formação Inicial	4.580	5.352	3.073	116,86 %	67,10 %
SE	Formação Inicial	4.240	3.446	1.603	81,27 %	37,81 %
TO	Formação Inicial	1.290	3.433	1.895	266,12 %	146,90 %
<b>Total</b>		<b>83.647</b>	<b>197.329</b>	<b>102.326</b>	<b>235,91 %</b>	<b>122,33 %</b>

# Avaliação:

---

- ▶ instrumento de formação e aprendizagem – modelo atual (Ideb) não é adequado;
- ▶ medir competências e habilidades dos(as) estudantes;



# Avaliação:

- ▶ ferramenta para professor transformar a realidade da sala de aula:

Escola	série	turma	disciplina	Aluno(a)	Acertos nível 1	Acertos nível 2	Acertos nível 3	Nº acertos	proficiência	Nível aluno(a)
Bernardo Litzinger	3ª	A1	Ling Port	Amanda Lopes Soares	7	5	2	14	25	2
Bernardo Litzinger	3ª	A1	Mate	Amanda Lopes Soares	8	3	3	14	26	2

*Tabela: Definição dos níveis de desempenho por série*

	3ª série
Nível 1 – Básico	Abaixo de 17
Nível 2 – Proficiente	Entre 17 e 39
Nível 3 - Avançado	Acima de 39

Fonte: Secretaria de Educação de Castro PR

# Avaliação:

- acompanhamento do rendimento do(a) estudante:

ESC. MUNICIPAL DR. JAHYR LOPES - [ 4ª série - Língua Portuguesa ]								
SEGMENTOS AVALIADOS	PERCENTUAL DE ALUNOS EM CADA NÍVEL							
	1º SEMESTRE 2008				2º SEMESTRE 2008			
	ALUNOS (Nº)	1	2	3	ALUNOS (Nº)	1	2	3
Turma A1	28	7,1	92,9	0,0	27	14,8	74,1	11,1
Turma B1	26	15,4	80,8	3,8	25	20,0	64,0	16,0
Turma C1	28	0,0	92,9	7,1	28	17,9	78,6	3,6
Turma D1	25	8,0	84,0	8,0	23	13,0	82,6	4,3
Sua escola	107	7,5	87,9	4,7	103	16,5	74,8	8,7
Escolas Municipais de Castro	1453	11,6	74,4	14,0	1455	13,0	70,7	16,4

Fonte: Secretaria de Educação de Castro PR

# Avaliação:

- ▶ avaliação de produção de texto

Códigos registrados nas redações

	Códigos	Ocorrências
Ortografia e Gramática	O	Ortografia
	A	Acentuação
	~	Nasalização/Desnasalização
	M	Monotongação/Juntura
	Fr	Fricatização/Desfricatização
	S	Segmentação e Juntura
	T	Transcrição da fala
	TL	Troca de letras
	L	Supressão de Letras
	Si	Separação Silábica
	Cx	Uso de letra minúscula em nomes próprios (caixa baixa)
	Co	Concordância verbal ou nominal
Estrutura, coerência e coesão	Códigos	Ocorrências
	E	Paragrafação/ Má estruturação
	!?	Pontuação
	D	Inserção de Diálogo
	I	Ilegibilidade
		Caligrafia Ruim
		Truncamento
	F	Fuga do assunto
	R	Repetição
	Incoerência	
Inventividade	Códigos	Ocorrências
	C+	Criatividade
	V+	Vocabulário Bom (boa seleção lexical)

# Conclusões:

---

- ▶ consolidar avanços;
- ▶ redefinir papéis;
- ▶ articulação e mobilização para construção do novo Plano Nacional de Educação.





---

Obrigado pela atenção!

Carlos Eduardo Sanches

[presidencia@undime.org.br](mailto:presidencia@undime.org.br)

---

