

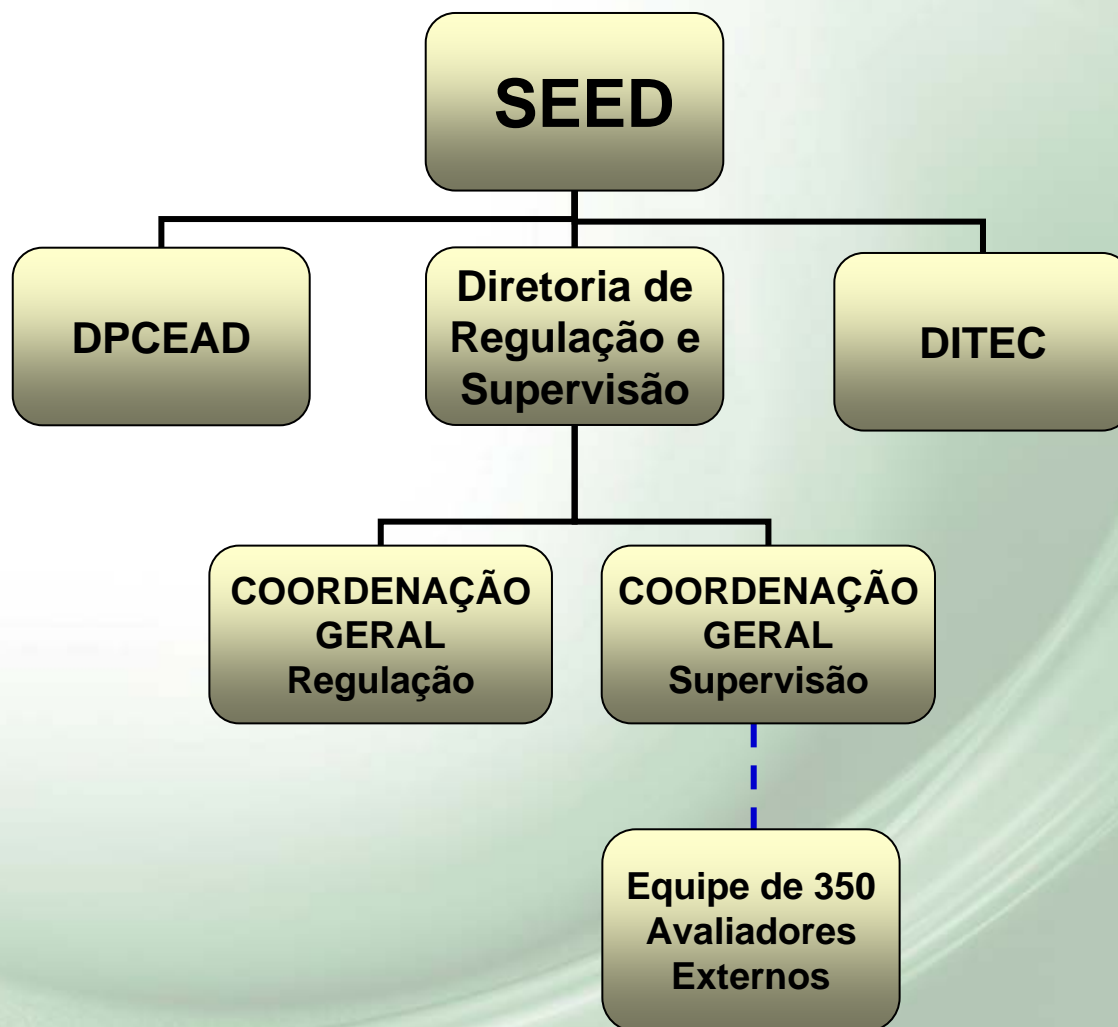
MODALIDADE DE EDUCAÇÃO A DISTÂNCIA: *Regulação e Supervisão*

Carlos Eduardo Bielschowsky
Secretário de Educação a Distância

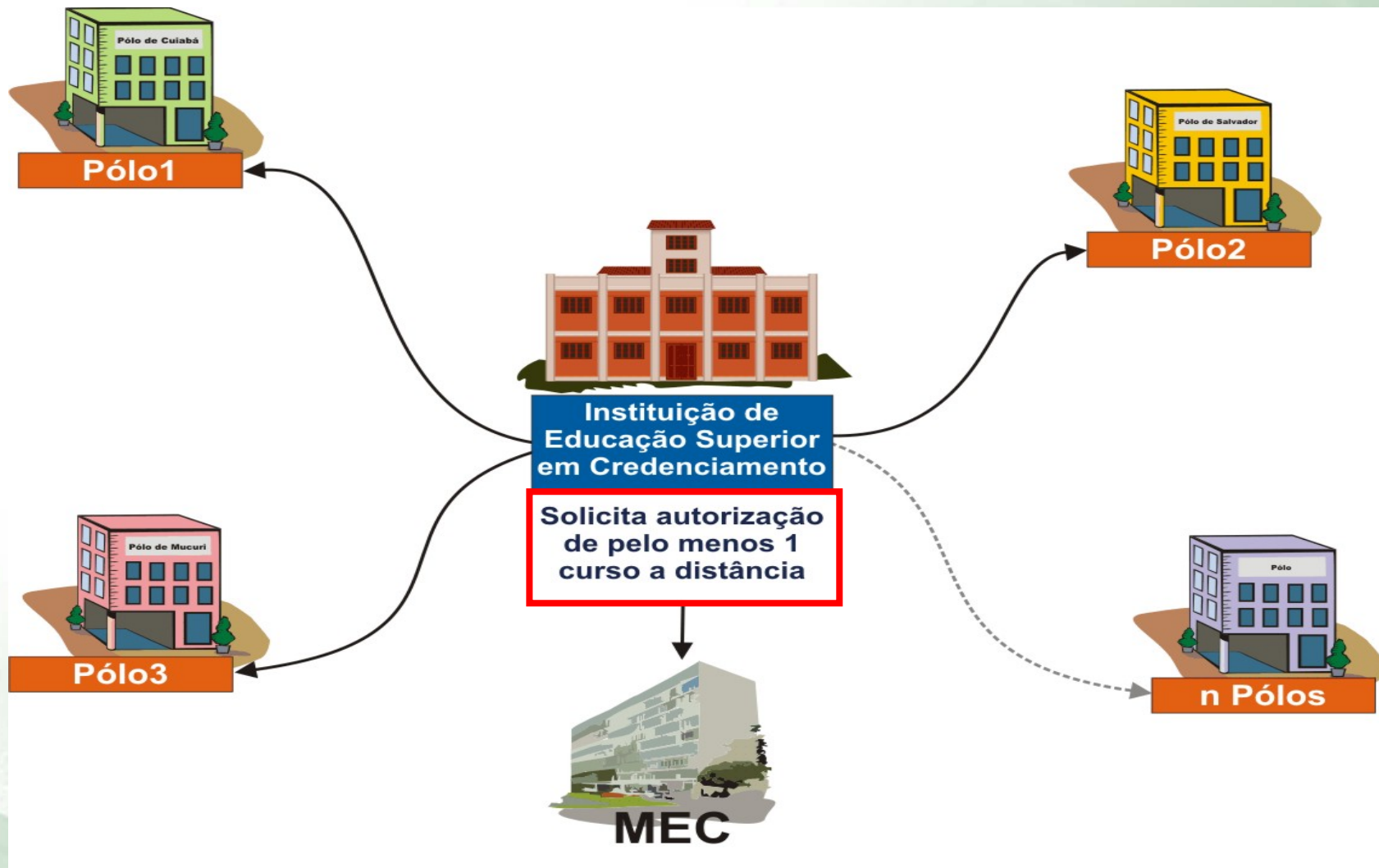
Ministério
da Educação



Organização da SEED



Organização Institucional para EAD



ATOS DE REGULAÇÃO

- Credenciamento das instituições para oferta da modalidade de EAD
- Credenciamento de pólos de apoio presencial
- Autorização de cursos
- Reconhecimento e renovação de reconhecimento de cursos

AVANÇOS RECENTES NA REGULAÇÃO DE EAD

- Ampla discussão, com a sociedade, dos Referenciais de Qualidade para EAD convergindo para o texto final apoiado pela maioria
- Elaboração dos instrumentos específicos para a regulação
- Aprovação, pela CONAES e pelo CNE, desses instrumentos
- Os instrumentos estão subsidiando as avaliações “in loco” do INEP

SUPERVISÃO A PARTIR DE 2008

- a partir do decreto 5.773 e da Portaria Normativa 40, novo marco regulatório com ênfase na supervisão como complementar à regulação
- com a supervisão, convidamos 350 colaboradores para percorrer o Brasil visitando os pólos e outros locais de oferta de cursos de educação superior em EAD, além de analisar o material didático e outros aspectos correlatos.

Referenciais de Qualidade para EAD

Dimensões importantes

- ◆ (i) Concepção de educação e currículo no processo de ensino e aprendizagem;
- ◆ (ii) Sistemas de Comunicação;
- ◆ (iii) Material didático;
- ◆ (iv) Avaliação;
- ◆ (v) Equipe multidisciplinar;
- ◆ (vi) Infra-estrutura de apoio;
- ◆ (vii) Gestão Acadêmico-Administrativa;
- ◆ (viii) Sustentabilidade financeira.

EM 2008 INICIAMOS A SUPERVISÃO EM EAD:

- 1. 350 colaboradores visitam as instituições e os polos**
- 2. A equipe da SEED analisa os relatórios, estuda a instituição e apresenta uma nota técnica**
- 3. A IES e o MEC negociam um termo de saneamento**
- 4. A IES executa, no prazo de um ano, os ajustes acordados**

NO MOMENTO SÃO 38 IES SUBMETIDAS À SUPERVISÃO (as quais são responsáveis por aproximadamente 68% do corpo discente)

12 com termos de saneamento assinados

01 em processo administrativo p/ descredenciamento (em prazo recursal)

04 notas técnicas em preparação

05 já visitadas e em análise

16 instituições sendo visitadas

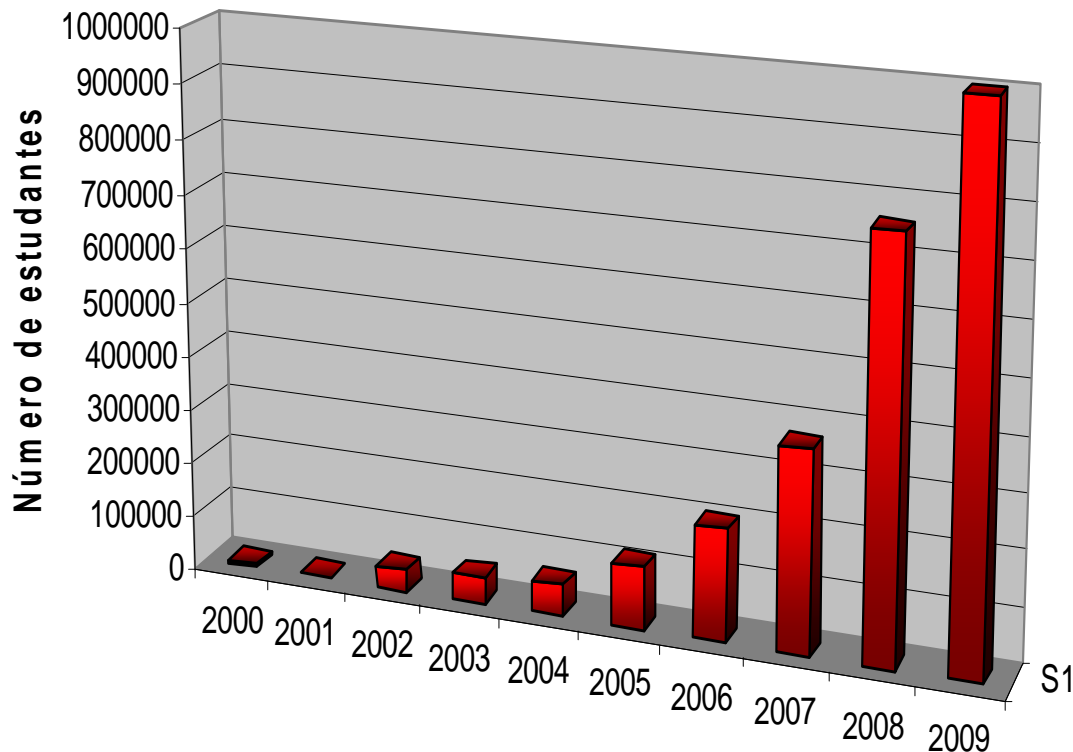
5.163 Polos irregulares fechados para novas entradas

NÚMEROS DA OFERTA DE EAD EM CURSOS DE GRADUAÇÃO (Ref. 2008)

760.599 estudantes de graduação em 121 instituições credenciadas

- **PARTICULARES**: 551.860 alunos em 52 IES
- **CONFESSIONAIS E COMUNITÁRIAS**: 49.139 alunos em 11 IES
- **PÚBLICAS COM ENSINO GRATUITO**: 67.600 estudantes em 48 Universidades Federais, Estaduais, Institutos Federais, CEFETs
- **PÚBLICA COM ENSINO PAGO**: 92.000 alunos em uma Universidade Estadual (UNITINS)

Variação de matrículas em EAD



2000	5.287
2001	5.359
2002	40.714
2003	49.911
2004	59.611
2005	114.642
2006	207.206
2007	369.766
2008	761.000
2009	1.000.000*

* *Estimativa*

Fontes: INEP e SEED/MEC

Problemas encontrados na UNITINS

Uma Universidade pública contratada por uma empresa privada

Total desconexão acadêmica com os alunos: os polos eram terceirizados para uma empresa privada que, por sua vez, terceirizava para outros.

=> inexistência de contato entre Instituição e alunos, a UNITINS estava encarregada de mandar material didático e os professores filmarem as aulas.

=> inexistência de tutoria presencial (apenas operadores de vídeo)

=> tutoria a distância inexistente, na prática

=> falta de controle de registro acadêmico que ficava ao cargo da empresa e terceirizados. (números até hoje não fecham !)

=> falta de controle das avaliações dos estudantes

Em síntese, na maioria dos polos e CA's visitados, o sistema não apresentou adequação aos parâmetros de qualidade exigidos

A cobrança de mensalidades questionada pelo Ministério Público é realizada pela empresa e terceirizados.

A análise do percentual do repasse financeiro da empresa para a UNITINS pode ajudar a compreender o gradativo distanciamento da UNITINS de seus estudantes:

2006 = 44 %

2007 = 26% (16% fixos podendo abater até 9,5% em despesas)

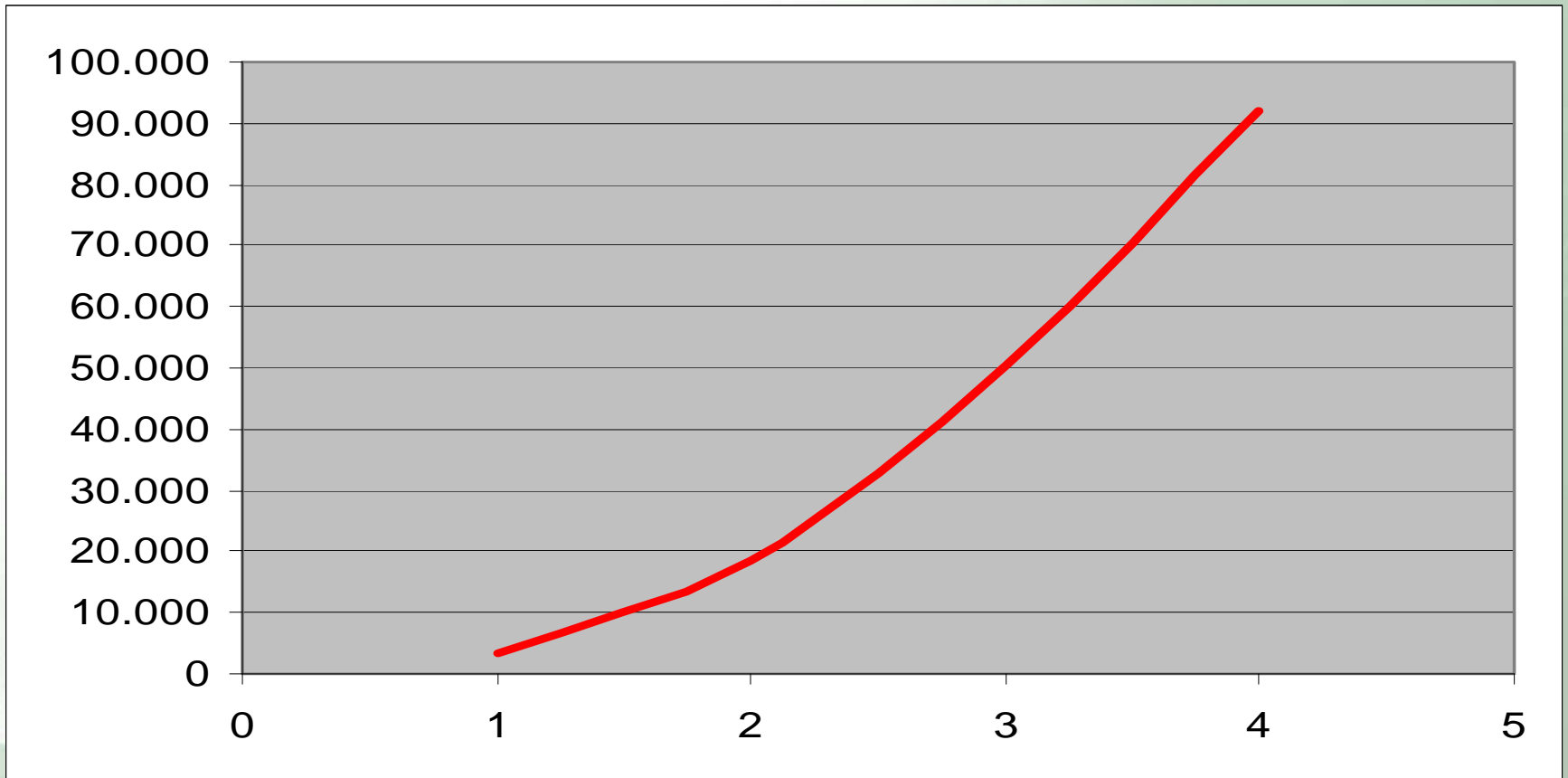
2008 = 16%

Pólos Precários/C.As da UNITINS



Alguns Números da UNITINS

Variação de 2.487% em número de estudantes em 04 anos



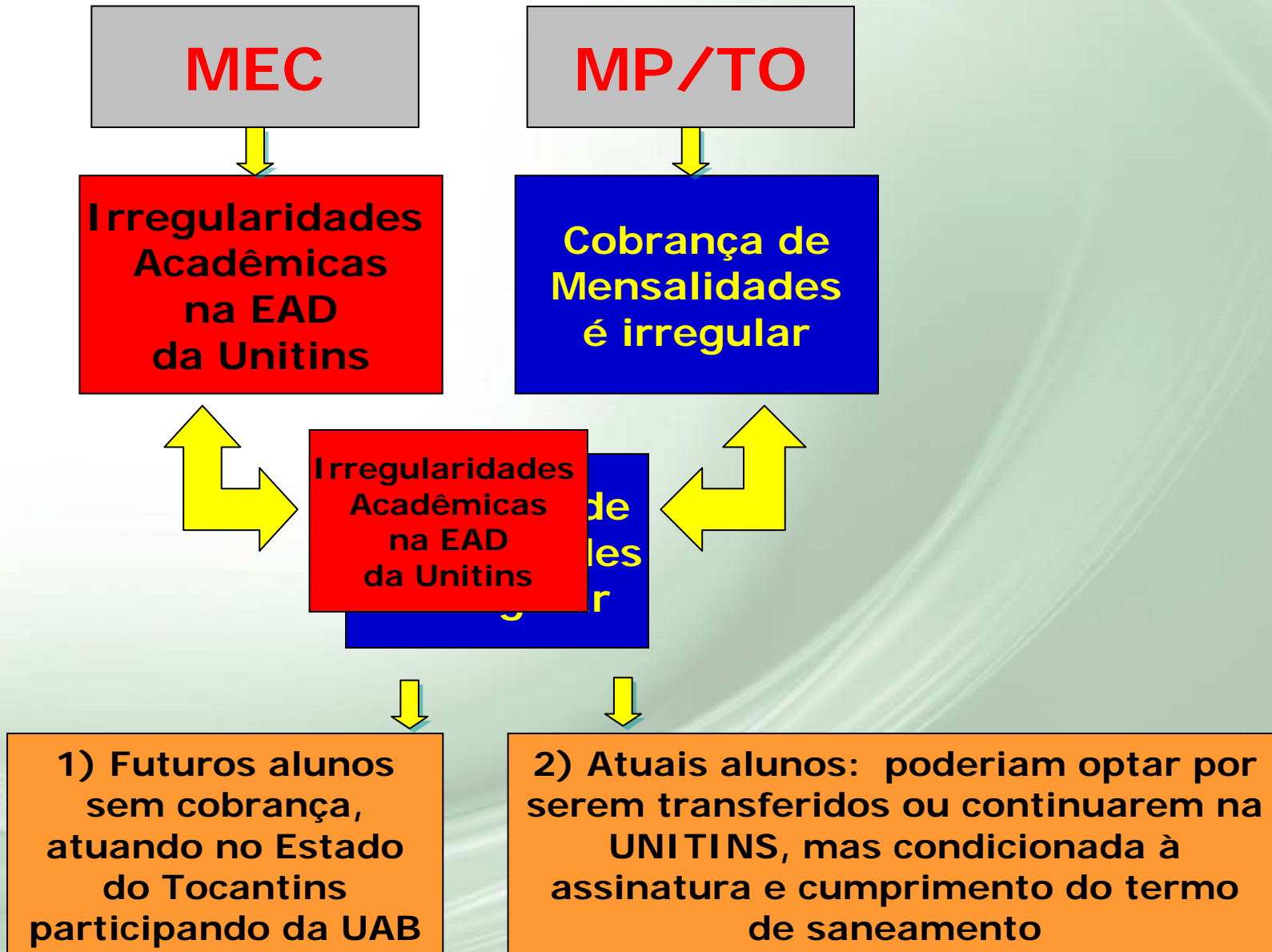
Números oferecidos sem comprovação pela UNITINS a partir de 2007

Ano	Pólos/CA	Estudantes
◆ 2005	224	3.555
◆ 2006	609	18.679
◆ 2007	1.093	50.356
◆ 2008	1.296	91.987

A Unitins informou corpo docente com 145 professores com cargas variadas em seus 8 cursos, mais de 1000 alunos por professor equivalente 40 horas

Alunos comprovados em 2009/2 : 47.718

*Solução quase viabilizada em comum acordo entre
UNITINS, MEC E MP*



Eventos Supervisão UNITINS

- ◆ Abr/2008 – Início Supervisão
- ◆ Jun a ago/2008 – visitas e elaboração de relatórios e NT
- ◆ Nov/2008 e Dez/2008 – reuniões infrutíferas com os dirigentes da Unitins
- ◆ Fev/2009 – Medida cautelar vedando novas entradas por recomendação do ministério público
- ◆ Abr/2009 – Unitins assina o TAC
- ◆ Mai/2009 – Empresa Parceira judicializa o TAC
- ◆ Jun/2009 – Justiça derruba a liminar
- ◆ Jul/2009 – MEC e MPF/TO determinam cumprimento do TAC e assinatura de TS
- ◆ **20/Jul/2009 – Unitins recusa assinar o TS e inviabiliza cumprimento dos ajustes consensuados – mesma data em que expira o prazo do credenciamento para EAD**
- ◆ 22/jul/2009 – MEC inicia Processo Administrativo e abre defesa
- ◆ Ago/2009 – MEC não aceita justificativa e publica Portaria 44 de descredenciamento UNITINS
- ◆ Prazo de recurso ao CNE até 18/set.

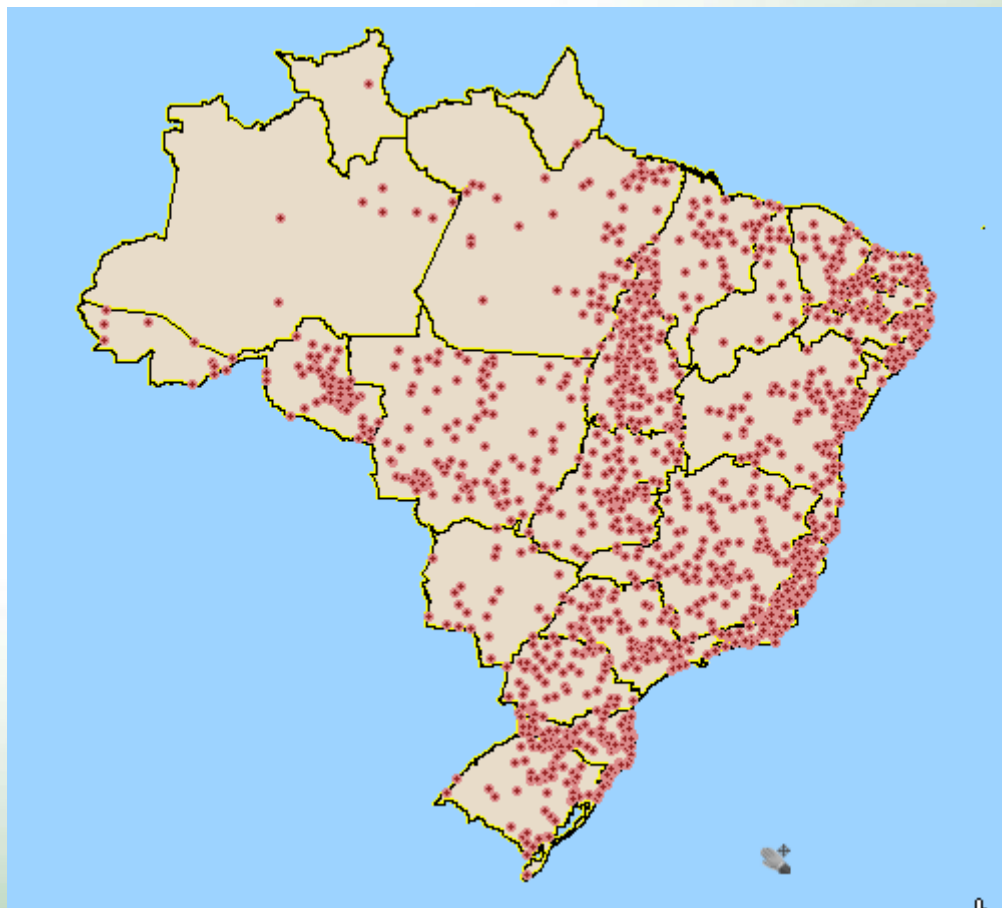
O que o MEC disponibilizou:

- ◆ Discussão de TS para melhoria da qualidade dos cursos e regularização da situação da UNITINS a ser cumprido em prazo regulamentar de 01 (um) ano
- ◆ Possibilidade de atuação no Programa Universidade Aberta do Brasil – UAB, em cursos públicos e gratuitos, com financiamento complementar pelo MEC
- ◆ Disponibilização de equipes técnicas para discussão dos problemas e busca de soluções
- ◆ Abertura de discussão no limite superior da capacidade de atendimento desta Secretaria

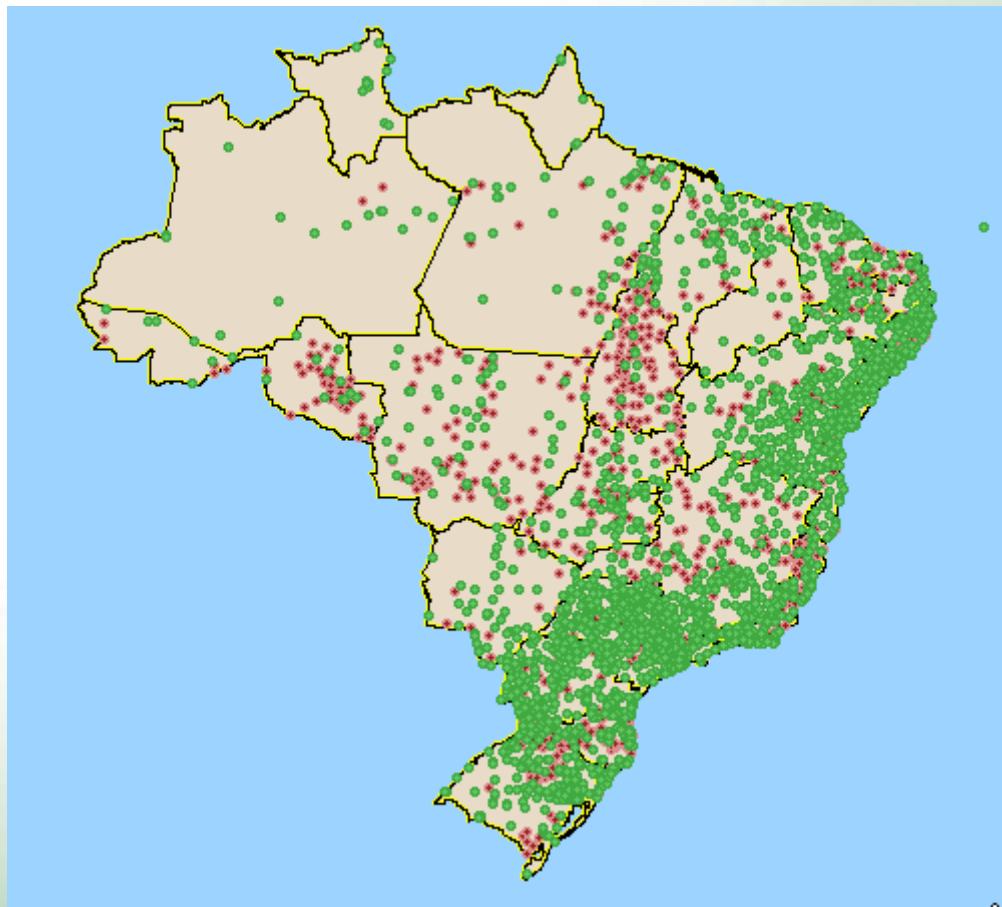
Números atuais da UNITINS (c/registro confirmado)

Cursos	Nº de	Nº de	Alunos por
	Alunos	Docentes	Docente
Pedagogia	5.109	33	204
Serviço Social	15.696	20	1121
Administração	10.747	22	768
Ciências Contábeis	5.167	15	646
Análise em Des. Sistem	1.228	15	136
Letras	6.561	20	410
Matemática	2.557	13	256
Fundamentos Jurídicos	653	7	131
Total	47.718	145	472

Centros Associados - Precários



Pólos regulares de outras IES (inclusive Unitins)



Inclusão de pólos UAB

