



MINISTÉRIO DA CIÊNCIA E TECNOLOGIA  
**INSTITUTO NACIONAL DE PESQUISAS ESPACIAIS**

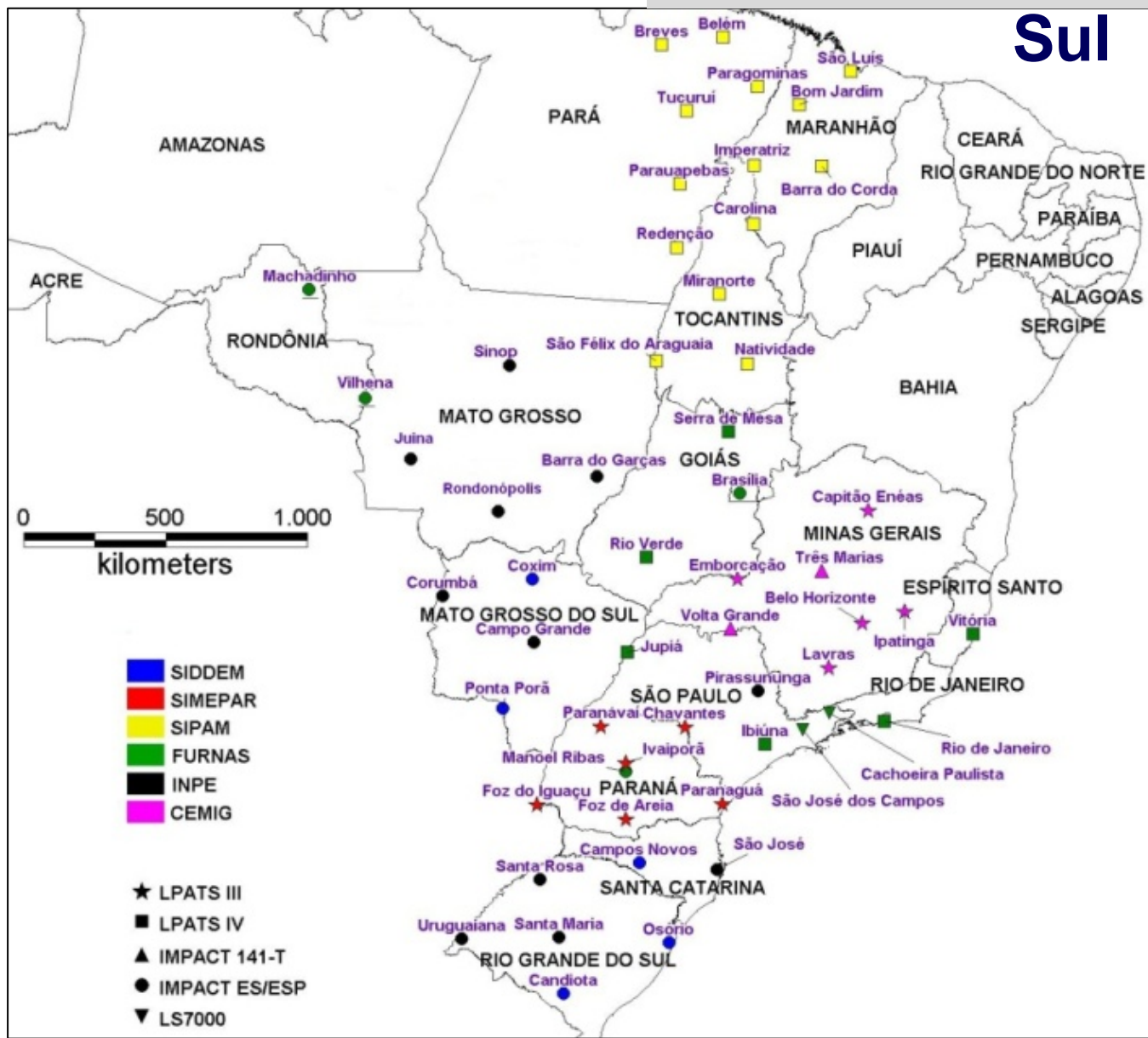
# Descargas atmosféricas e previsão do tempo no dia 10/11/2009 na região do sistema Itaipu

Gilberto Câmara

INPE

# Rede BrasilDat

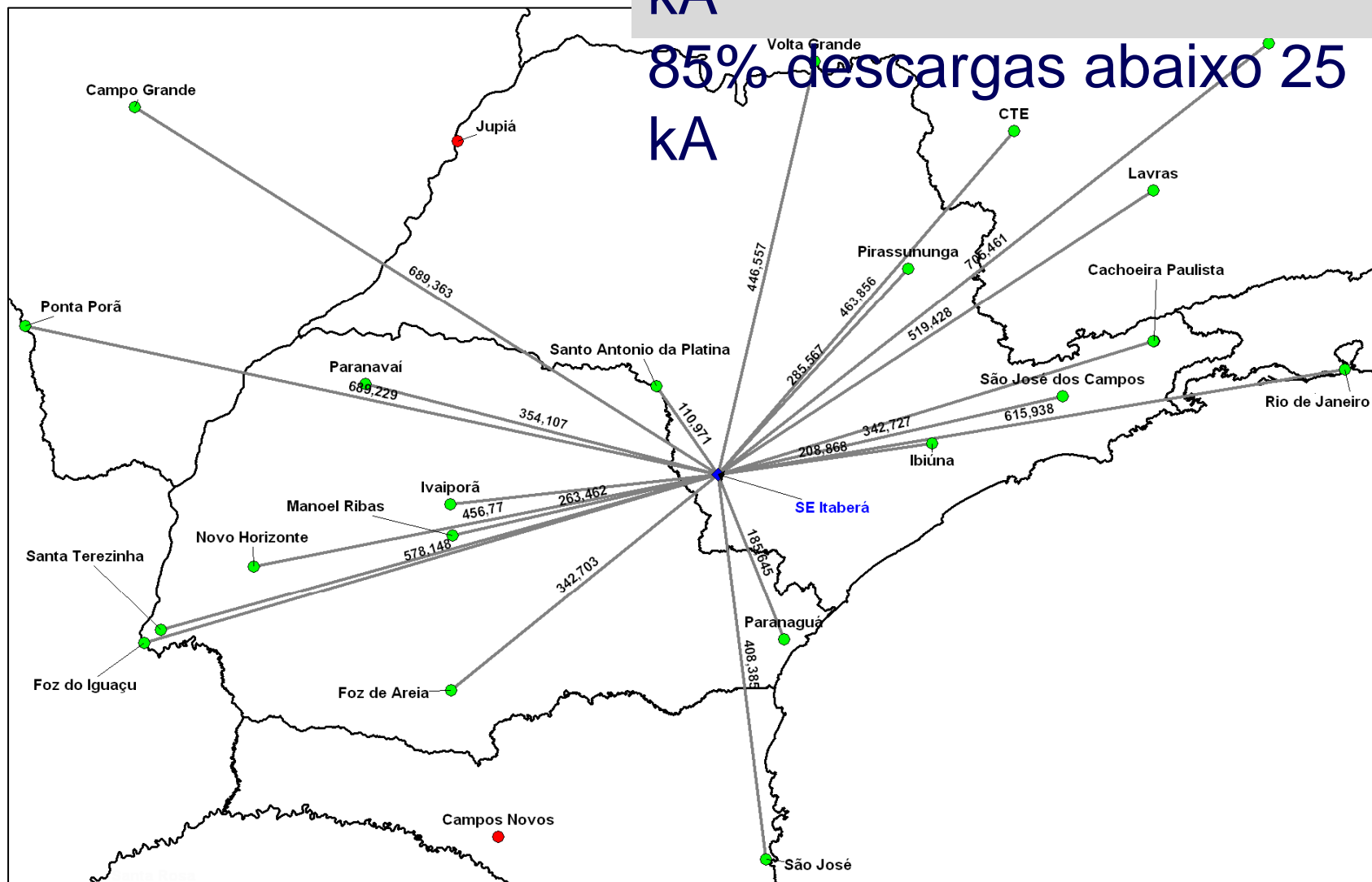
# 53 sensores Centro-Oeste e Centro-Sul



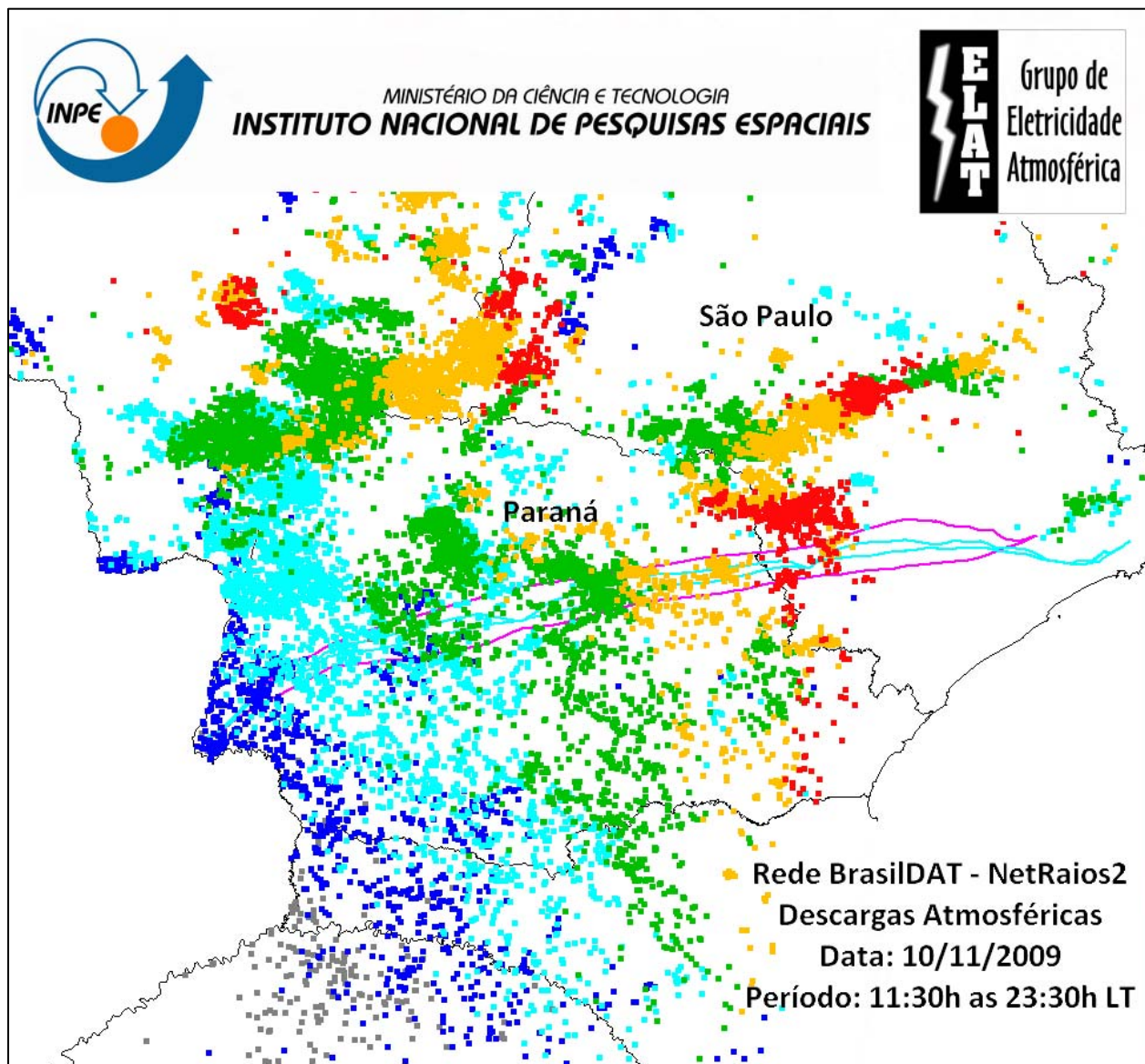
# Rede BrasilDat

**Eficiência de Detecção**  
100% descargas acima 25 kA

85% descargas abaixo 25 kA

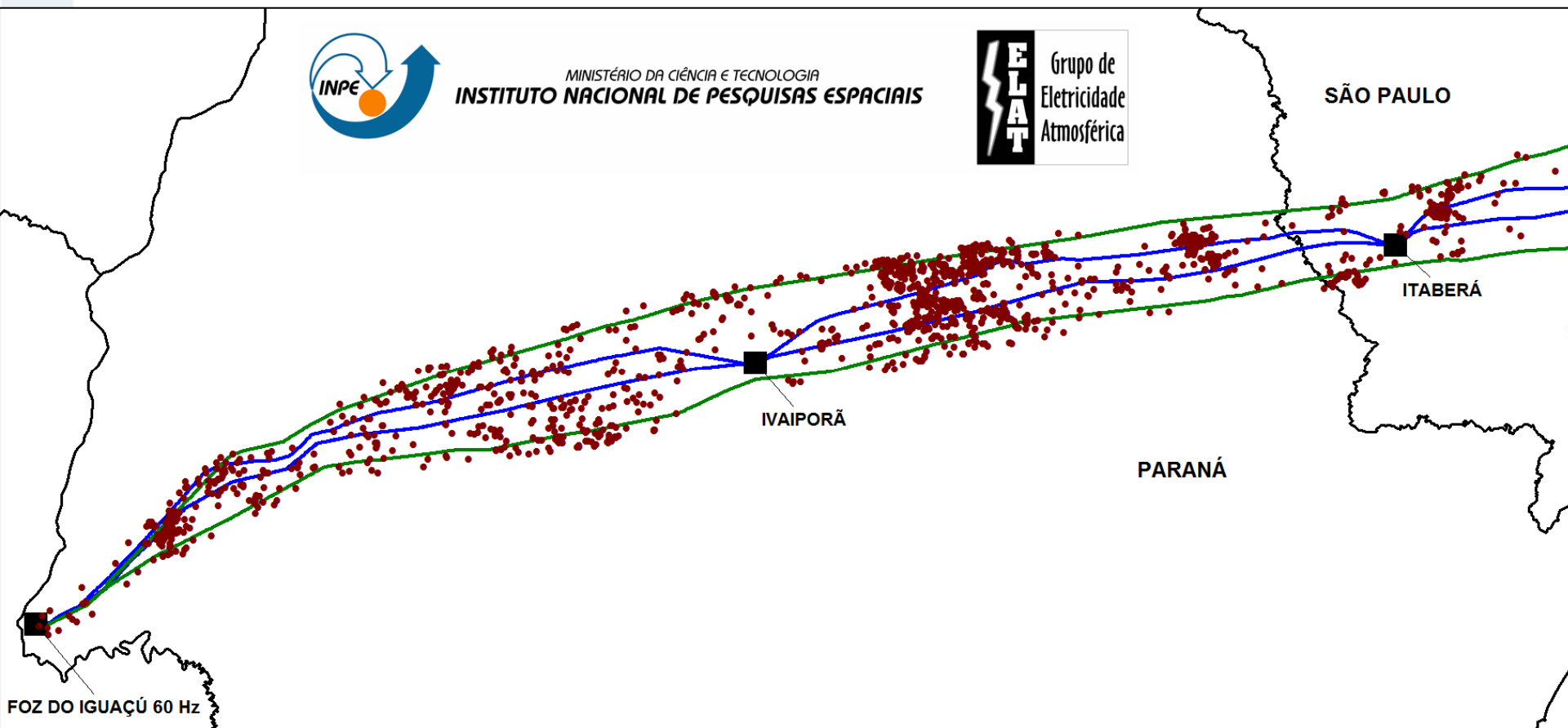


# Observações de raios no dia 10/11/2009

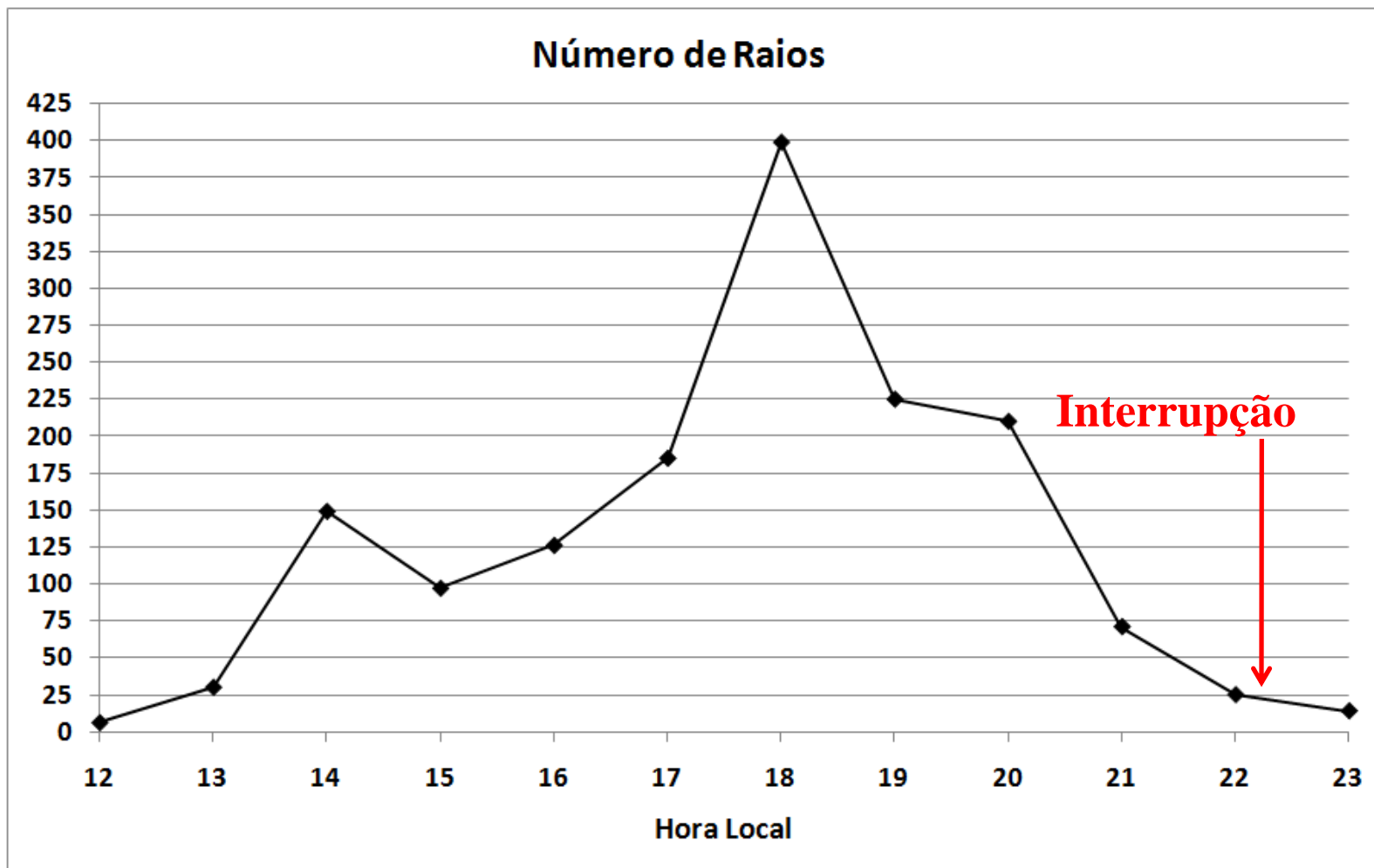




# Raios em 10/11 ao longo da rede Itaipu

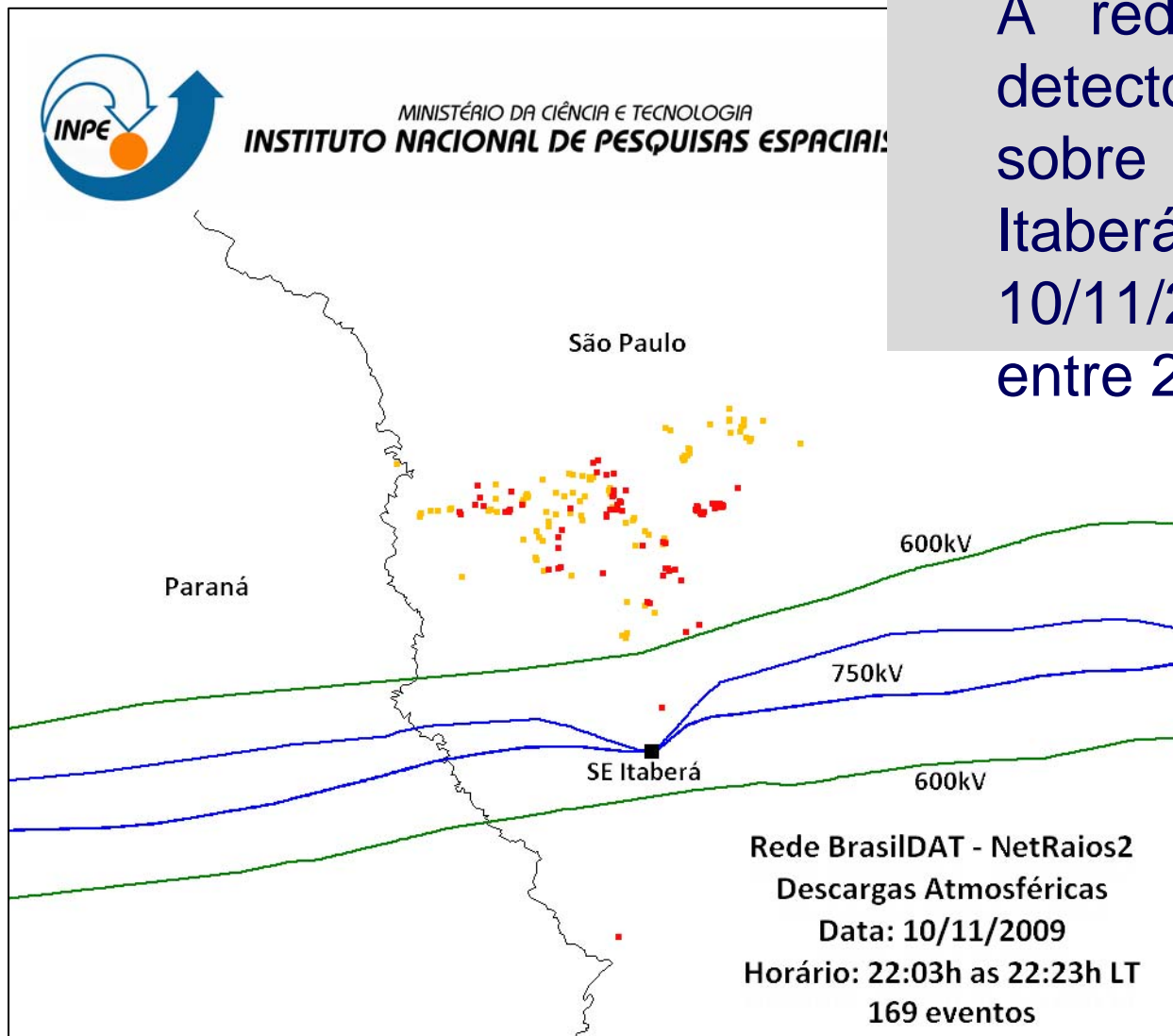


# Raios por hora no dia 10/11 na rede Itaipu

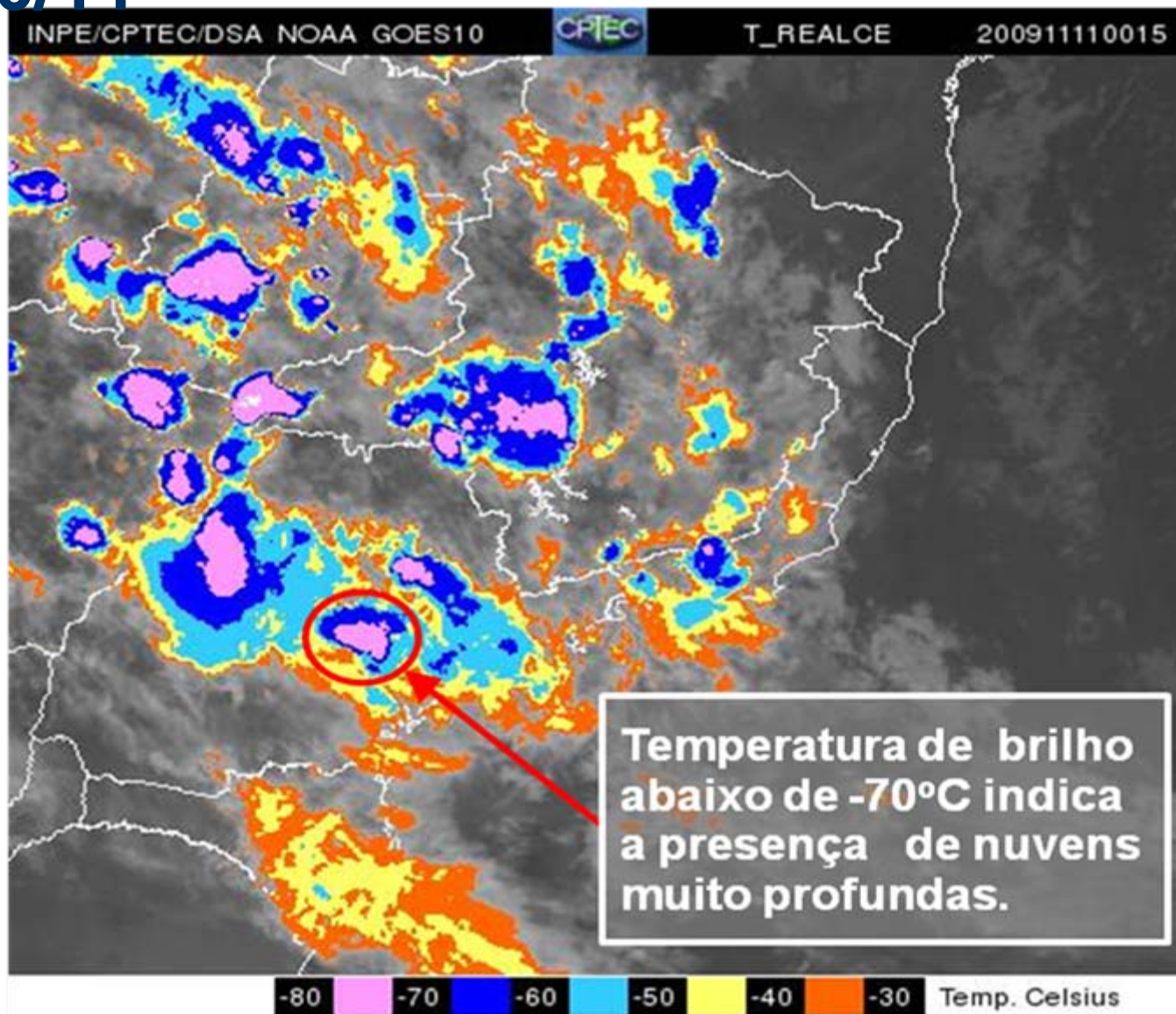


# Raios observados das 22h03 às 22h23

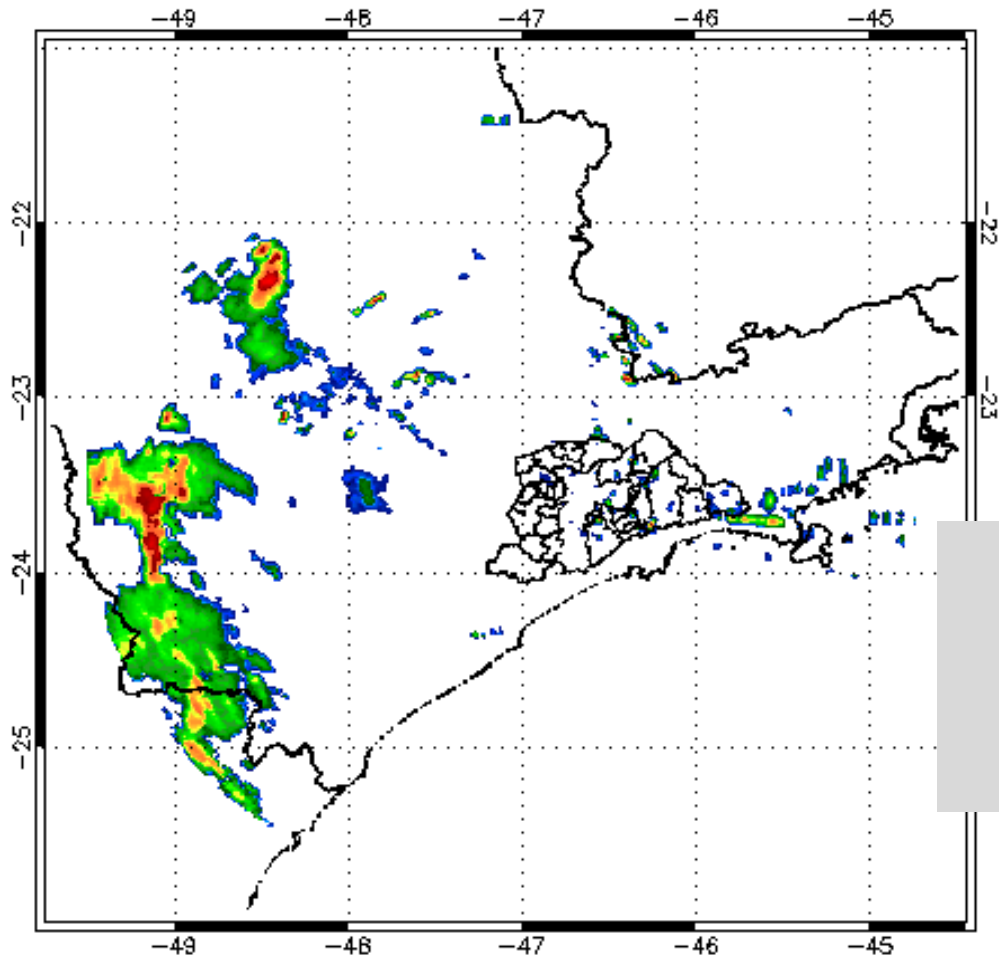
A rede BrasilDat não detectou descargas sobre a subestação de Itaberá no dia 10/11/2009 no horário entre 22h03 e 22h23.



# Temperatura topo de nuvens: 22h15 de 10/11



# Chuvas detectadas por radar meteorológico (22h15 de 10/11)



Chuva de intensidade forte na região de Itaberá (SP).

